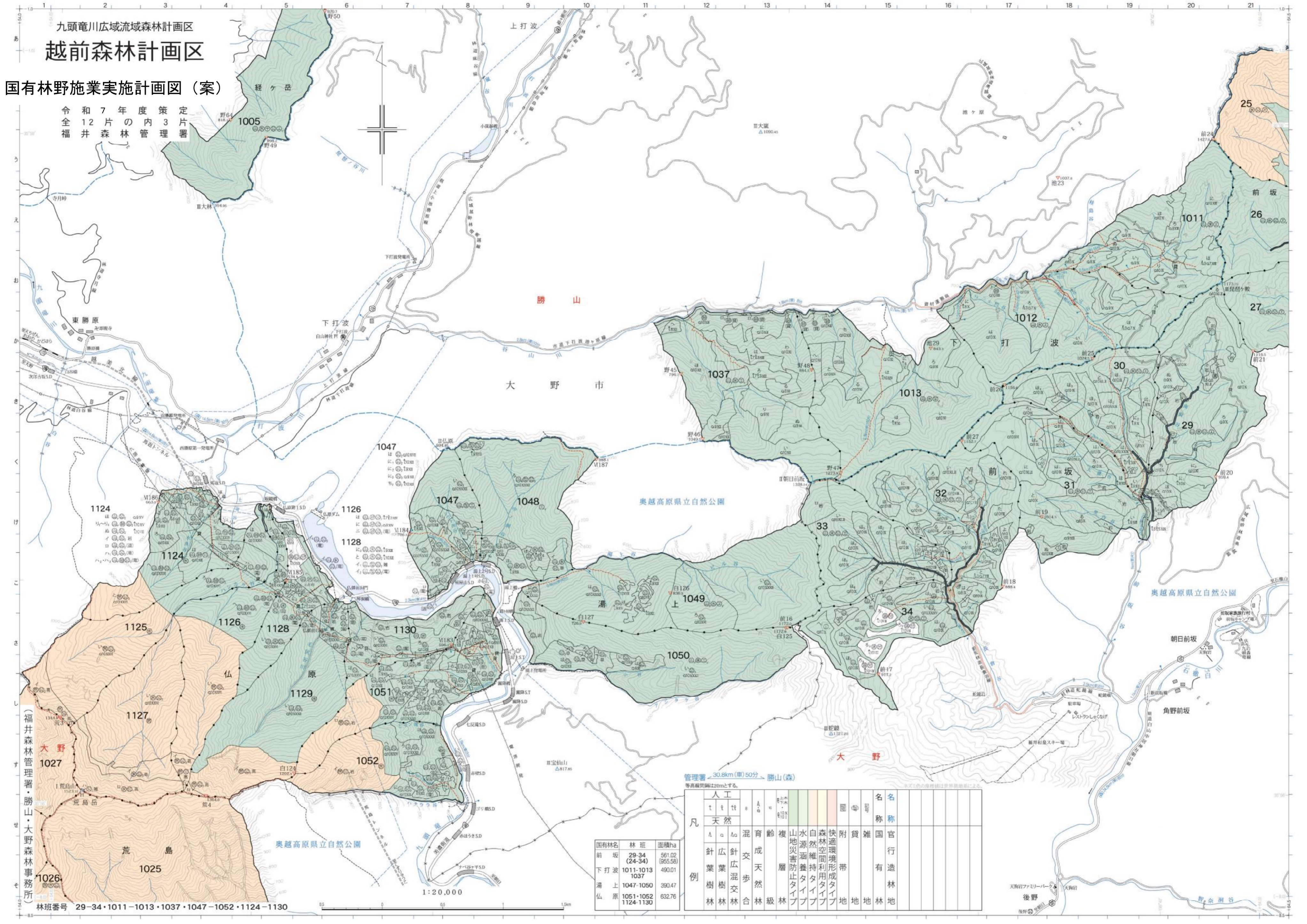


林班番号 1002-1010・1042-1046 管理署 30.8km(車)50分 勝山(森) 田大林

凡 例		
人工	天然	針葉樹林
天然	広葉樹林	
	針広混交林	
混交歩合		
育成天然林		
齢級		
複層林		
山地災害防止タイプ		
水源涵養タイプ		
自然維持タイプ		
森林空間利用タイプ		
快適環境形成タイプ		
附帯地		
貸地		
雑地		
名称	国有林	
名称	官行造林地	
国有林名	林班	面積ha
経ヶ岳	1002-1005	646.52
赤鬼山	1006-1010	702.03
平泉寺	1042-1046	383.01

※色の濃淡は境界線の高さによる。



九頭竜川広域流域森林計画区

越前森林計画区

国有林野施業実施計画図（案）

令和7年度策定
全12片の内3片
福井森林管理署

（福井森林管理署 勝山・大野森林事務所）

林班番号 29-34・1011-1013・1037・1047-1052・1124-1130

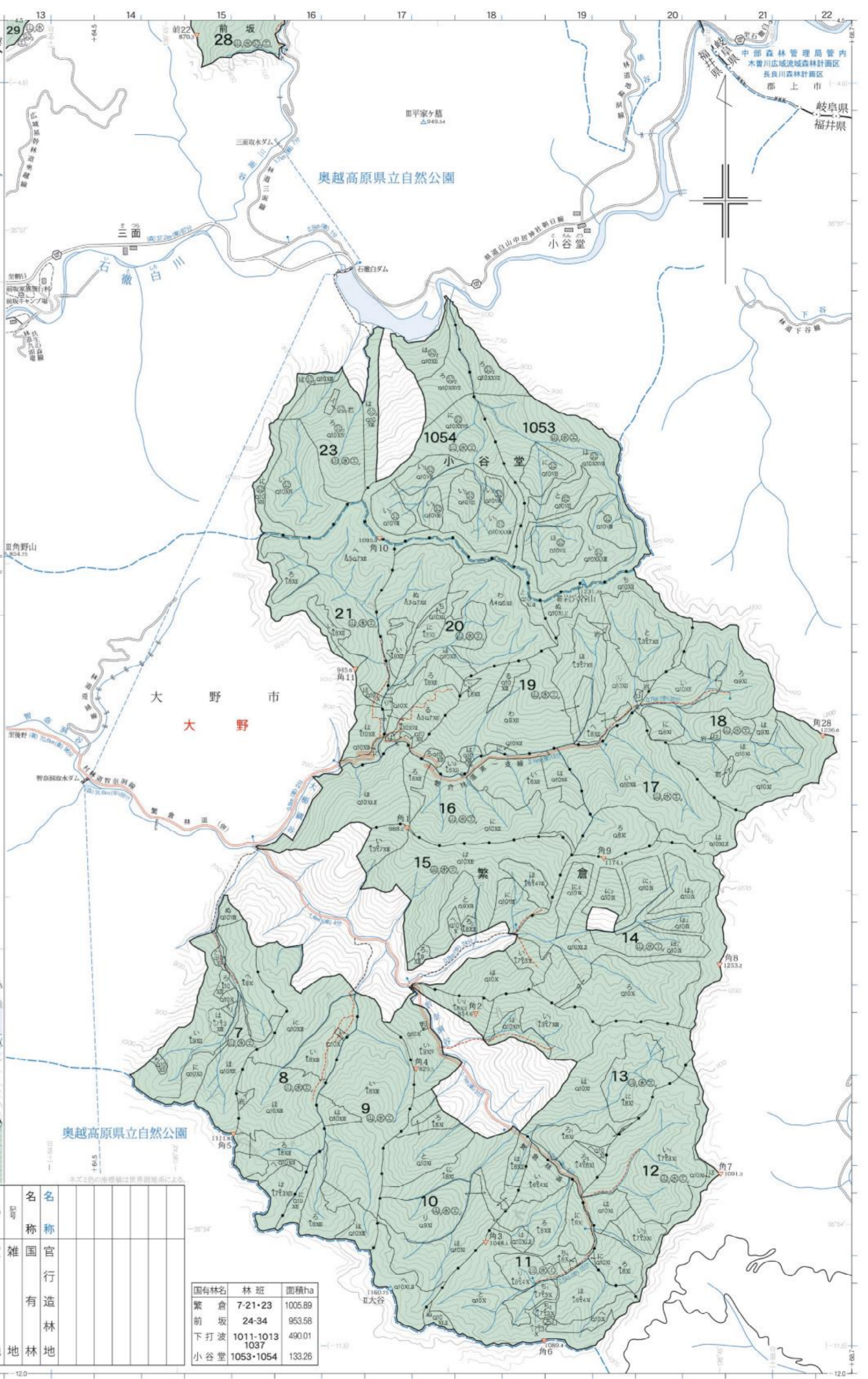
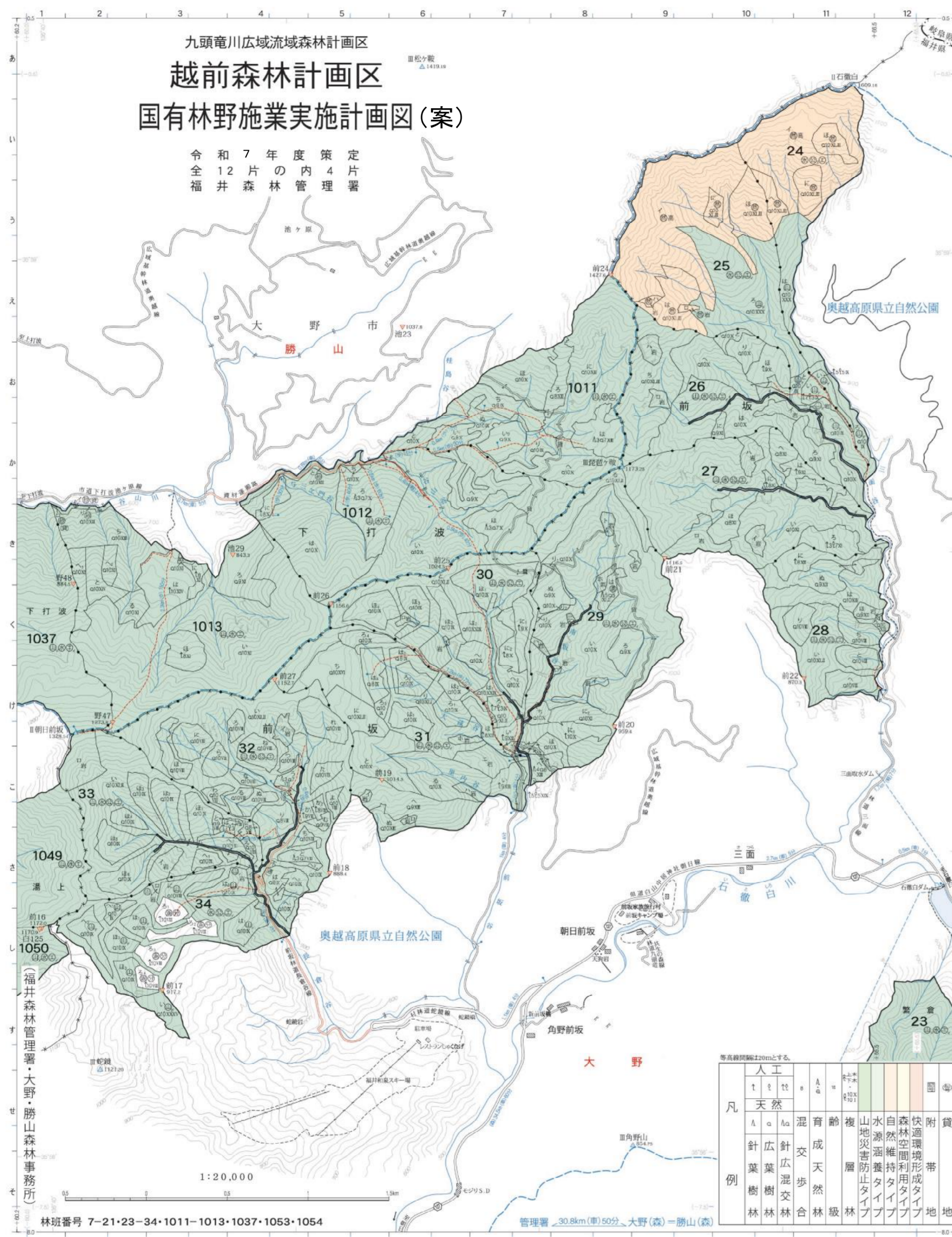
国有林名	林班	面積ha
前坂	29-34 (24-34)	561.02 (955.58)
下打波	1011-1013 1037	490.01
湯上	1047-1050	390.47
仏原	1051-1052 1124-1130	632.76

管理署 30.8km(車)50分 勝山(森)									
等高線間隔220mとする									
凡例	人工	天然	混交	育成	複層	山地災害防止	水源涵養	森林空間利用	快速環境形成
	針広葉樹林	針広葉樹林	針広葉樹林	針広葉樹林	針広葉樹林	針広葉樹林	針広葉樹林	針広葉樹林	針広葉樹林
名称	国官有林	国官有林	国官有林	国官有林	国官有林	国官有林	国官有林	国官有林	国官有林
	国官有林	国官有林	国官有林	国官有林	国官有林	国官有林	国官有林	国官有林	国官有林

天狗谷ファミリーパーク
後野

九頭竜川広域流域森林計画区
越前森林計画区
国有林野施業実施計画図(案)

令和7年度策定
全12片の内4片
福井森林管理署

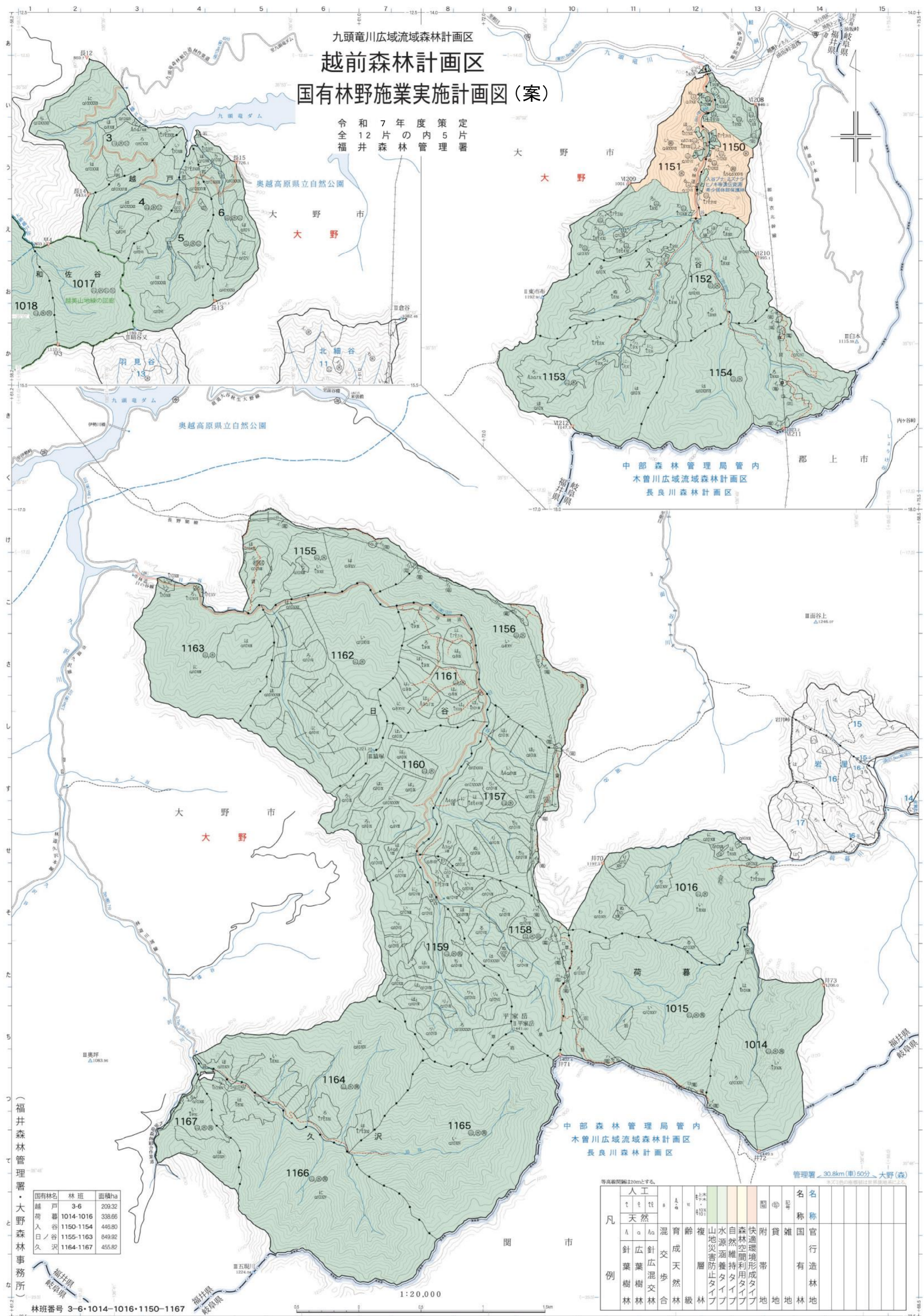


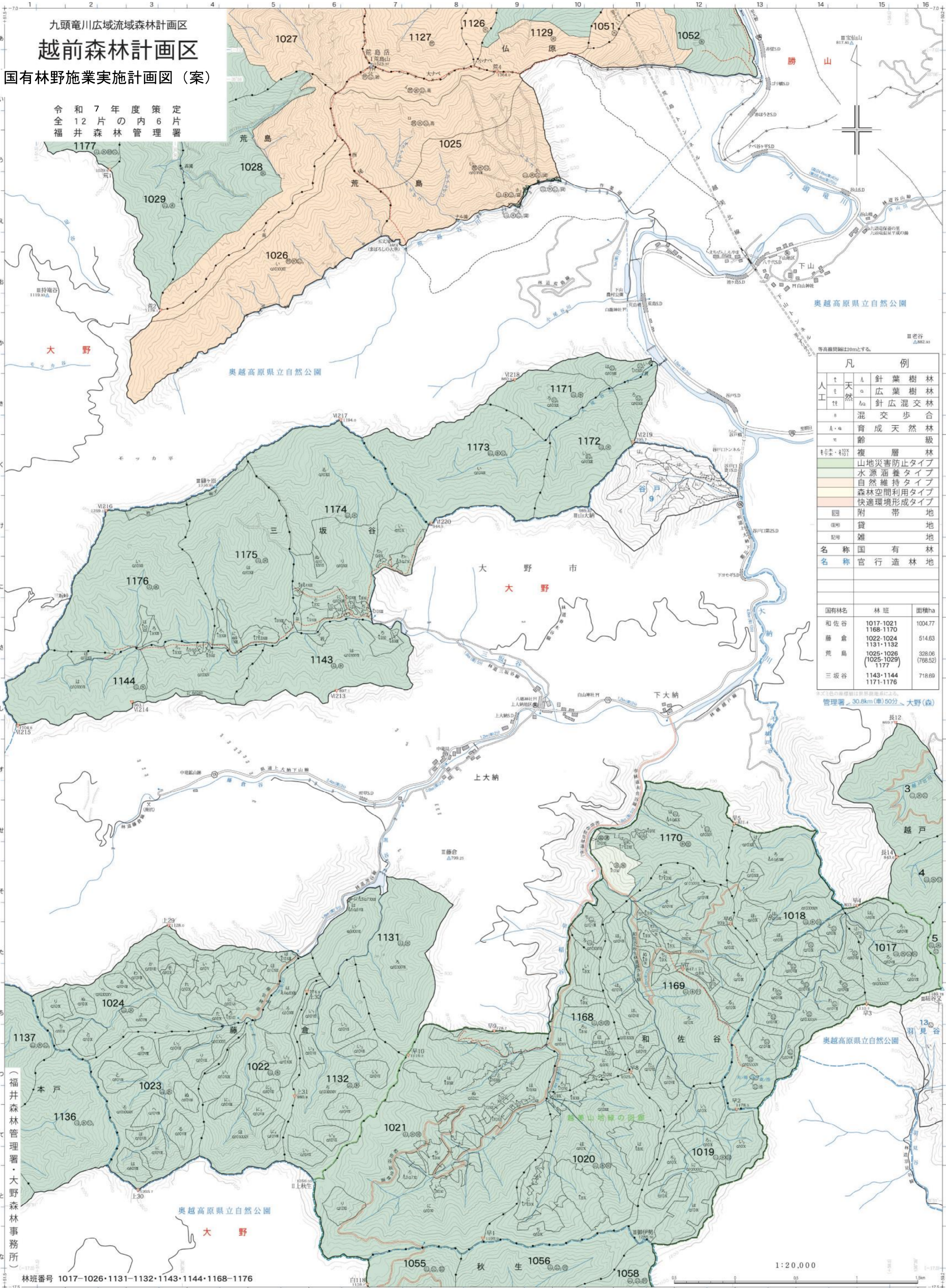
凡例	人工		天然	混交	成歩	育天	齢林	複層	山地災害防止タイプ	水源涵養タイプ	森林空間利用タイプ	快速環境形成タイプ	附帯地	雑種地	国官有林	名称	名称
	t	e		a	h	a	w										
針葉樹林																	
広葉樹林																	
針広混交林																	
成歩合																	
育天																	
齢林																	
複層																	
山地災害防止タイプ																	
水源涵養タイプ																	
森林空間利用タイプ																	
快速環境形成タイプ																	
附帯地																	
雑種地																	
国官有林																	
名称																	
名称																	

国有林名	林班	面積ha
繁倉	7-21・23	1005.89
前坂	24-34	953.58
下打波	1011-1013	490.01
小谷堂	1053-1054	133.25

林班番号 7・21・23・34・1011・1013・1037・1053・1054

管理署 30.8km(車)50分 大野(森)＝勝山(森)





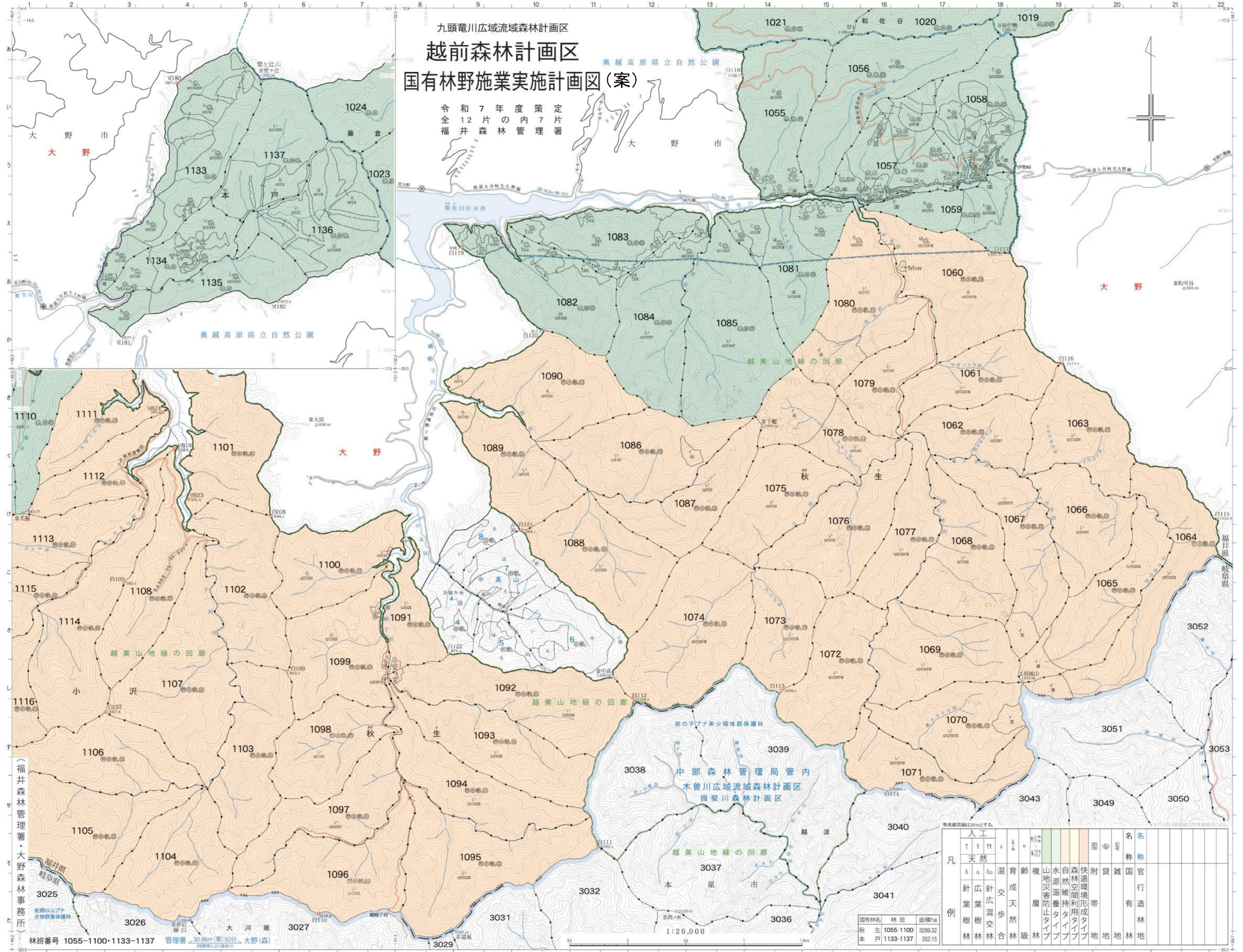
九頭竜川広域流域森林計画区
越前森林計画区
国有林野施業実施計画図（案）
令和7年度策定
全12片の内6片
福井森林管理署

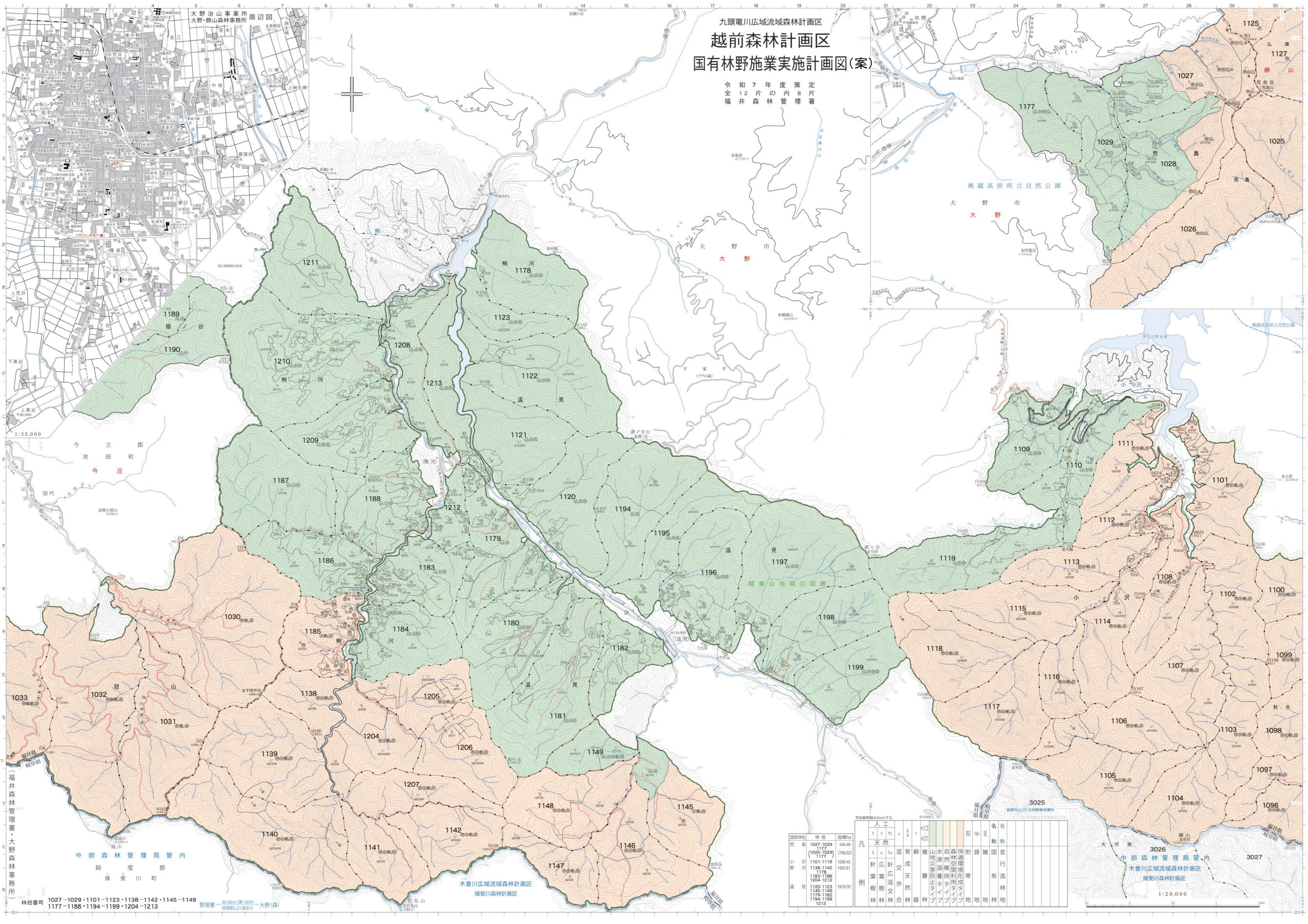
凡 例		
人工	天然	針葉樹林
天然	広葉樹林	針広混交林
混合	歩合	
育成	天然	林級
複層	林	
山地災害防止タイプ		
水源涵養タイプ		
自然維持タイプ		
森林空間利用タイプ		
快適環境形成タイプ		
園地	附帯地	
貸地	地	
雑地	地	
名称	国有林	
名称	官行造林地	
国有林名	林班	面積ha
和佐谷	1017-1021 1168-1170	1004.77
藤倉	1022-1024 1131-1132	514.63
荒島	1025-1026 (1025-1029) 1177	328.06 (768.52)
三坂谷	1143-1144 1171-1176	718.69

（福井森林管理署・大野森林事務所）

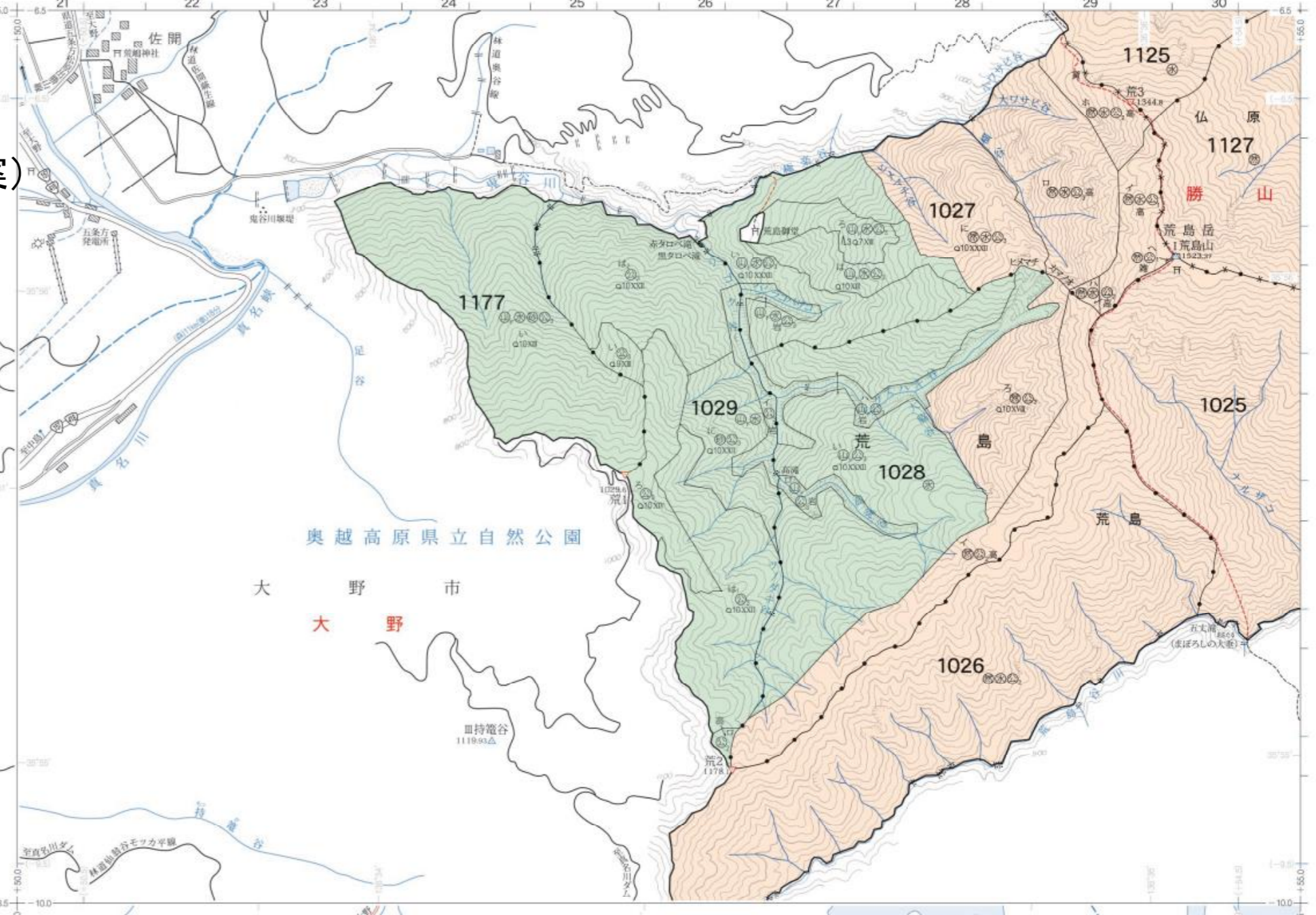
林班番号 1017・1026・1131・1132・1143・1144・1168・1176

1:20,000





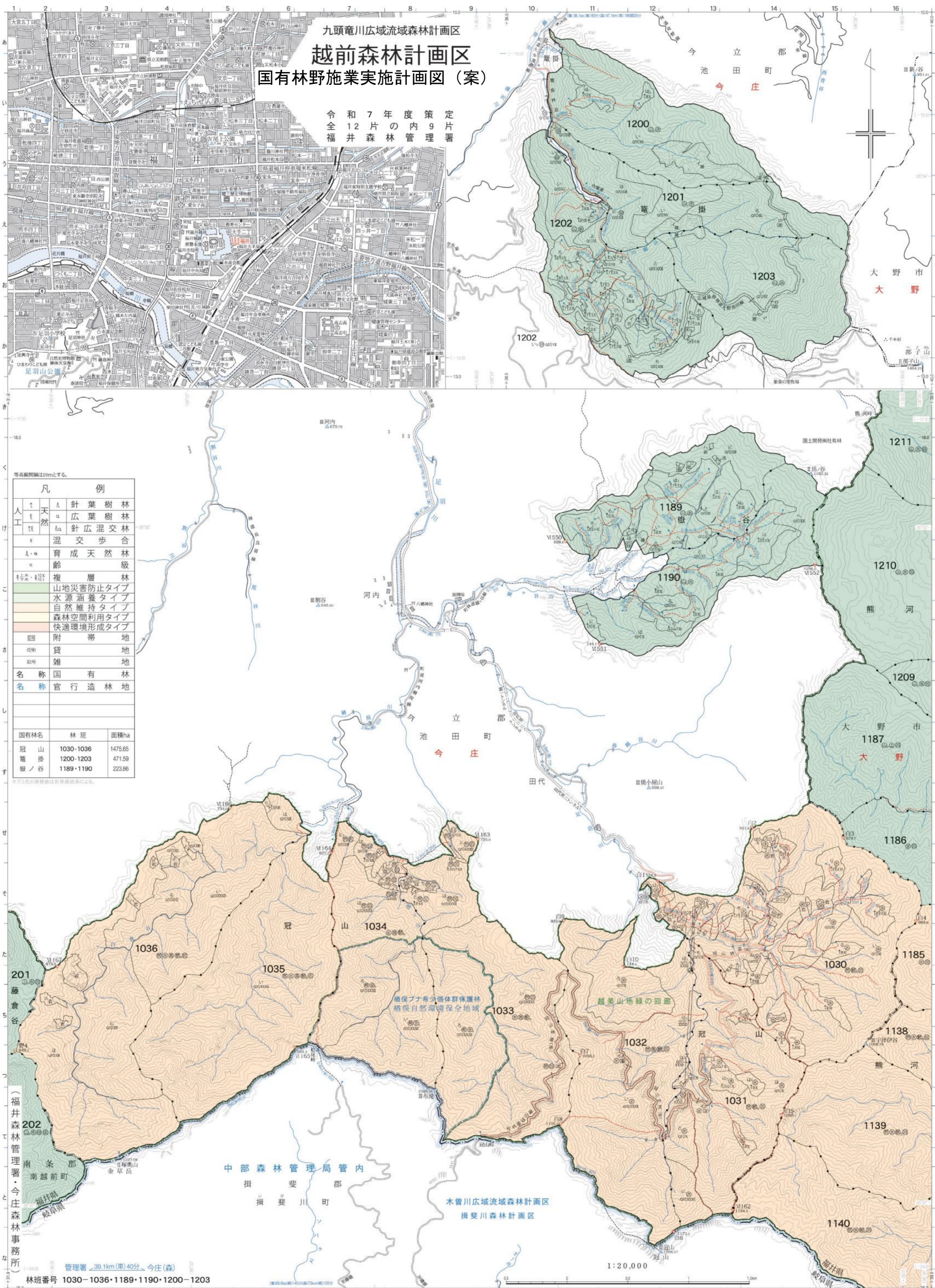
九頭竜川広域流域森林計画区
越前森林計画区
国有林野施業実施計画図(案)
令和7年度策定
全12片の内8片
福井森林管理署

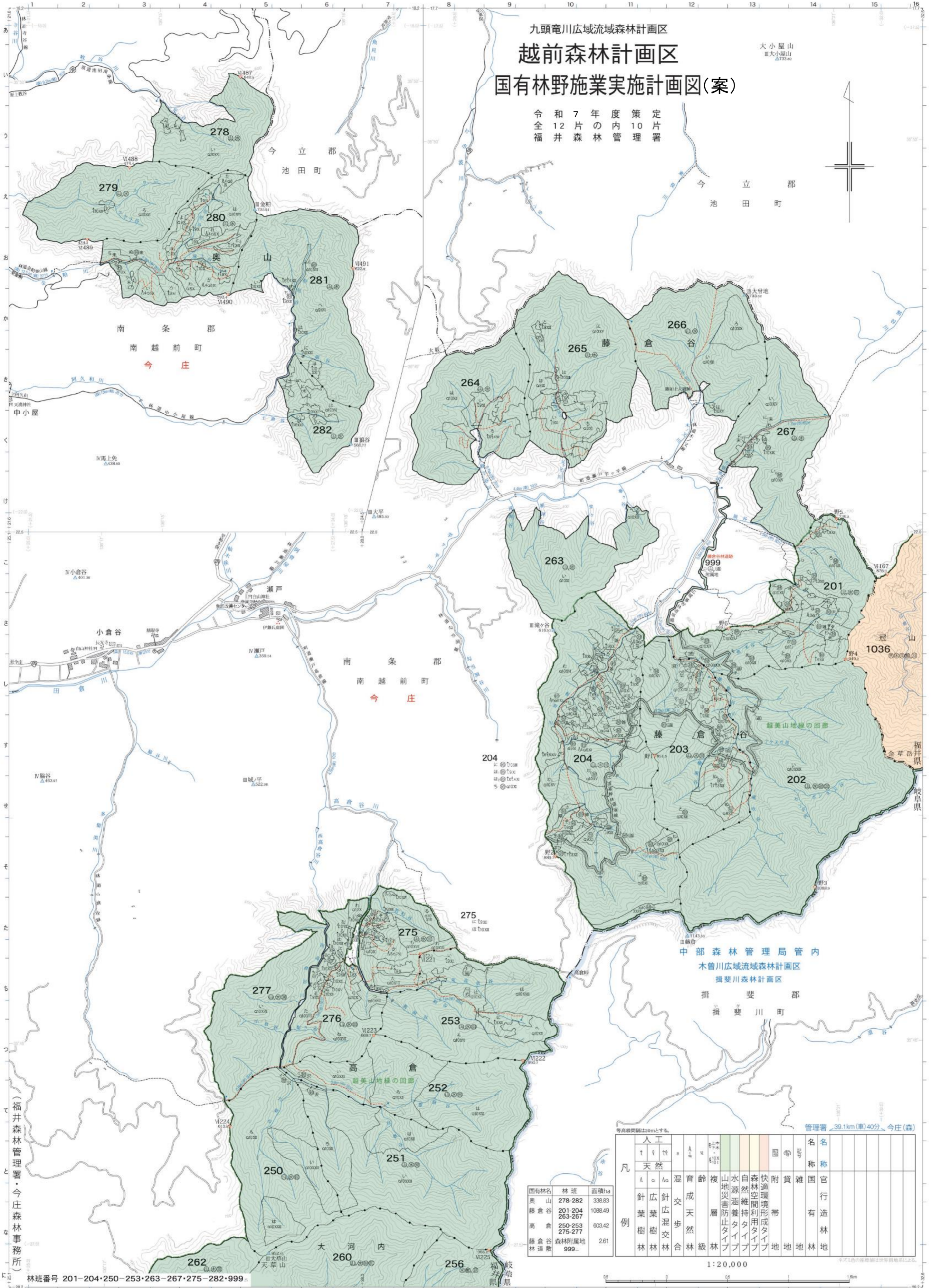


林班番号 1027-1029・1101-1123・1138-1142・1145-1149
1177-1188・1194-1199・1204-1213
管理署 30.8km(直)50分 大野(森)
(両市界により差別)

国有林名	林班	面積ha	林種										国	官	名	称
			天然	針葉	広葉	混交	人工	雑木	雑木	雑木	雑木	雑木				
寛基	1027・1029 (1025・1029)	440.48	天然	針葉	広葉	混交	人工	雑木	雑木	雑木	雑木	雑木	国	官	名	称
小沢	1101-1119 1138・1142 1178	1506.45 1920.81	天然	針葉	広葉	混交	人工	雑木	雑木	雑木	雑木	雑木	国	官	名	称
温見	1120-1123 1145-1149 1179・1182 1194・1199 1213	1919.76	天然	針葉	広葉	混交	人工	雑木	雑木	雑木	雑木	雑木	国	官	名	称

中部森林管理局管内
揖斐川町
木曽川広域流域森林計画区
揖斐川森林計画区
1:20,000





九頭竜川広域流域森林計画区
越前森林計画区
国有林野施業実施計画図(案)

令和7年度策定
令和12年度内
福井森林管理署

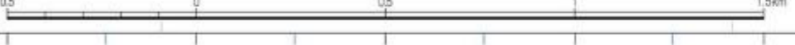
大小屋山
山小屋山
△733.80



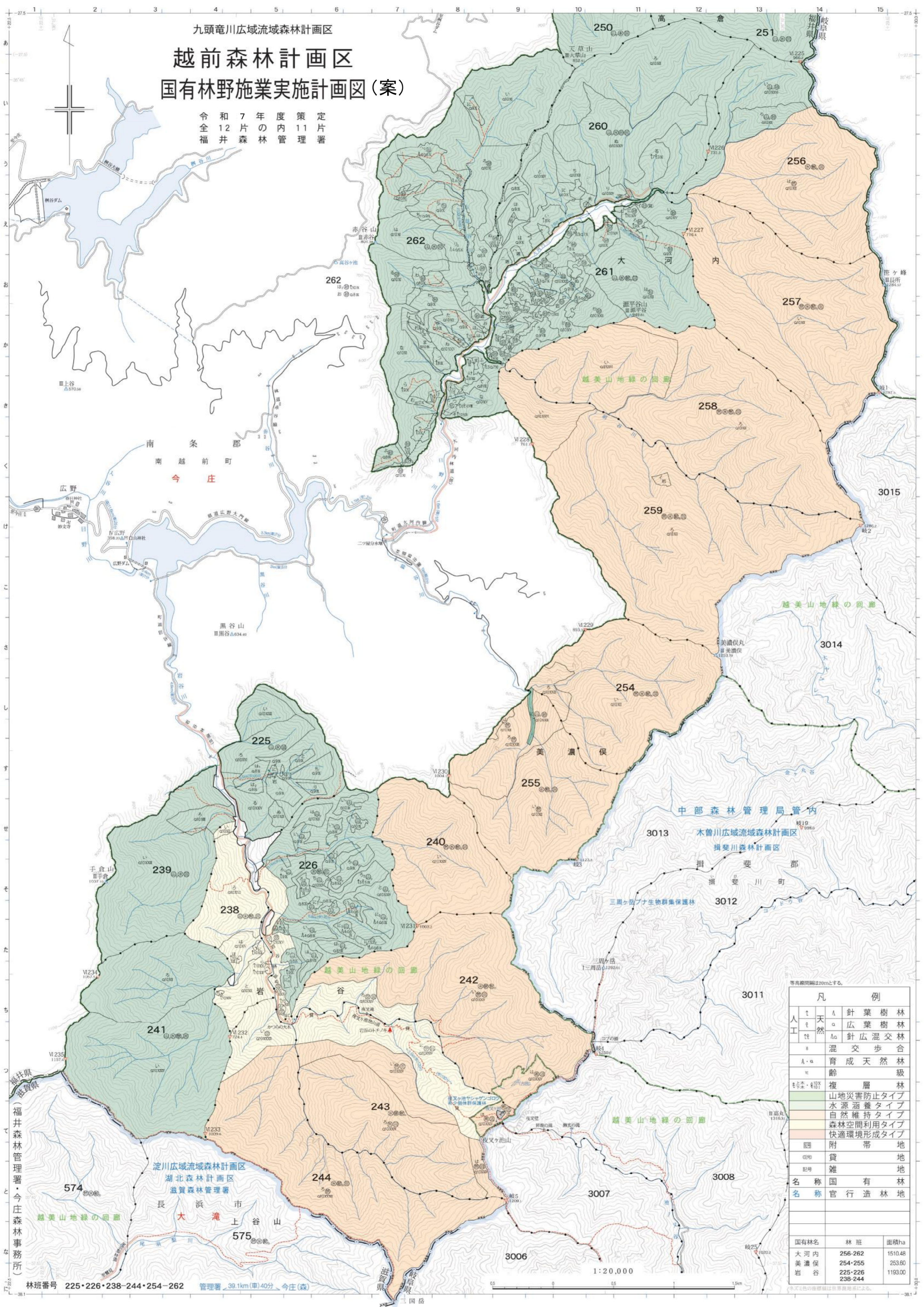
中部森林管理局管内
木曽川広域流域森林計画区
揖斐川森林計画区
揖斐郡
揖斐川町

凡例	人工		混交	育成	齢交	複歩	山地災害防止	水源涵養	自然環境形成	附帯	雑用	官有	名称	名称
	針葉樹林	広葉樹林												
国有林名	林班	面積ha												
奥山	278-282	338.83												
藤倉谷	201-204 263-267	1088.49												
高倉	250-253 275-277	603.42												
藤倉谷森林附屬地	999	2.61												

1:20,000



(福井森林管理署・今庄森林事務所)
林班番号 201・204・250・253・263・267・275・282・999



九頭竜川広域流域森林計画区

越前森林計画区

国有林野施業実施計画図(案)

令和7年度策定
全12片の内11片
福井森林管理署

等高線間隔は20mとする。

凡 例			
人工	針	天然	針 葉 樹 林
	広	天然	広 葉 樹 林
	混	天然	針 広 混 交 林
	歩	天然	混 交 歩 合
	育	天然	育 成 天 然 林
	齡	天然	齡 級
	複	天然	複 層 林
	山	天然	山地災害防止タイプ
	水	天然	水源涵養タイプ
	自	天然	自然維持タイプ
森	天然	森林空間利用タイプ	
快	天然	快速環境形成タイプ	
附	天然	附 帯 地	
貸	天然	貸 地	
雑	天然	雑 地	
名 称	国 有 林	名 称	国 有 林
名 称	官 行 造 林 地	名 称	官 行 造 林 地
国有林名		林 班	面積ha
大 河 内		256-262	1510.48
美 濃 俣		254-255	253.60
岩 谷		225-226 238-244	1193.00

※灰色の箇所は国所有地による。

福井県
福井森林管理署・今庄森林事務所

林班番号 225・226・238-244・254-262 管理署 39.1km(車)40分・今庄(森)

1:20,000

0.5 0 0.5 1 1.5km

