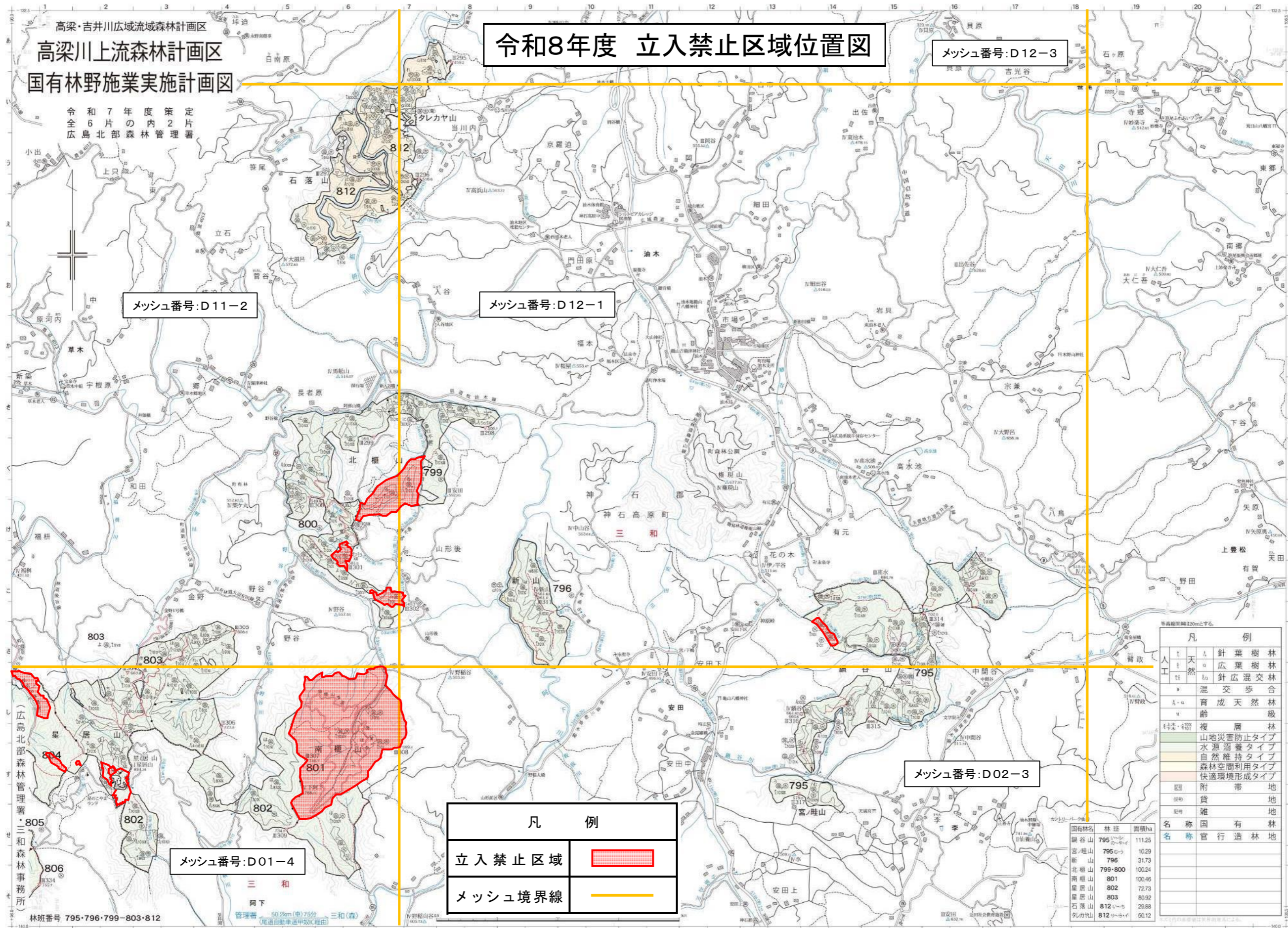


令和8年度 立入禁止区域位置図



高梁・吉井川広域流域森林計画区
高梁川上流森林計画区
国有林野施業実施計画図

令和7年度策定
全6片の内2片
広島北部森林管理署

メッシュ番号:D11-2

メッシュ番号:D12-1

メッシュ番号:D12-3

メッシュ番号:D02-3

メッシュ番号:D01-4

凡 例	
立入禁止区域	
メッシュ境界線	

凡 例	
人工	針葉樹林
天然	広葉樹林
	針広混交林
	混交歩合
	育成天然林
	齢
	層 級
	複 層 林
	山地災害防止タイプ
	水源涵養タイプ
	自然維持タイプ
	森林空間利用タイプ
	快適環境形成タイプ
	附 帯 地
	貸 地
	雑 地
名 称	国 有 林 地
名 称	官 行 造 林 地

国有林名	林 班	面積ha
銅谷山	795	111.25
宮ノ桂山	795の5	10.29
新山	796	31.73
北嶺山	799-800	100.24
南嶺山	801	100.46
星原山	802	72.73
石落山	803	80.92
石落山	812	29.88
タレカヤ山	812の5	50.12

林班番号 795・796・799・803・812

令和8年度 立入禁止区域位置図

高梁・吉井川広域流域森林計画区
高梁川上流森林計画区
国有林野施業実施計画図

令和7年度策定
全6片の内3片
広島北部森林管理署

メッシュ番号:D11-3



メッシュ番号:D11-1

メッシュ番号:D11-2

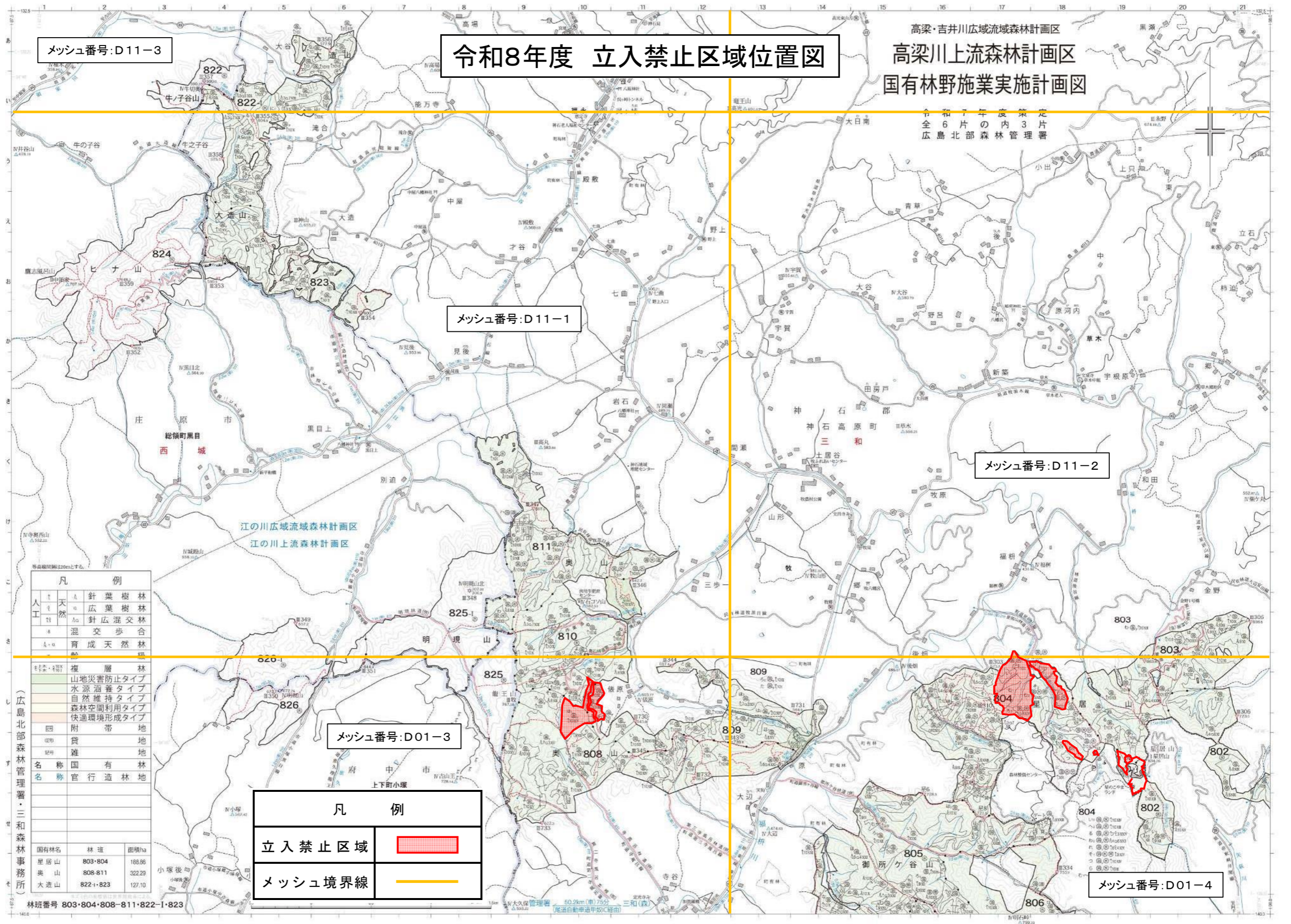
メッシュ番号:D01-3

メッシュ番号:D01-4

凡 例	
人工	天然
針葉樹林	針葉樹林
広葉樹林	広葉樹林
針広混交林	針広混交林
混交歩合	混交歩合
育成天然林	育成天然林
複層林	複層林
山地災害防止タイプ	山地災害防止タイプ
水源涵養タイプ	水源涵養タイプ
自然維持タイプ	自然維持タイプ
森林空間利用タイプ	森林空間利用タイプ
快適環境形成タイプ	快適環境形成タイプ
附帯地	附帯地
貸地	貸地
雑地	雑地
名称 国有林	名称 国有林
名称 官行造林地	名称 官行造林地

凡 例	
立入禁止区域	
メッシュ境界線	

林班番号 803・804・808・811・822-1・823



令和8年度 立入禁止区域位置図

国有林野施業実施計画図



令和7年度策定
全6片の内4片
広島北部森林管理署

メッシュ番号:D02-3

メッシュ番号:D01-4

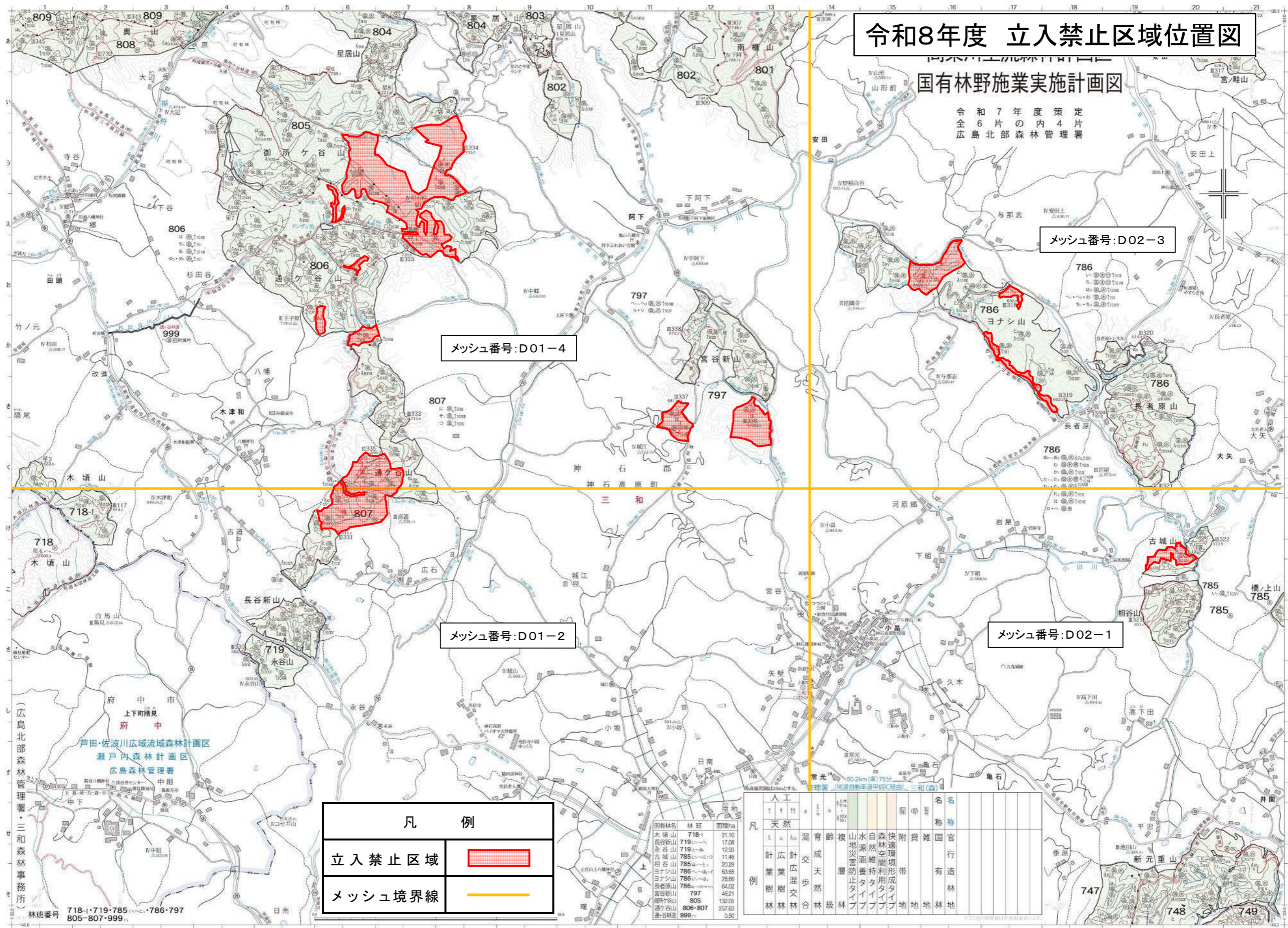
メッシュ番号:D01-2

メッシュ番号:D02-1

凡 例	
立入禁止区域	
メッシュ境界線	

国有林名	林班	面積ha
木頃山	718-1	21.10
長谷新山	719-1	17.08
永谷山	719-2	12.93
古城山	785-1	11.48
相谷山	785-2	20.29
ヨナシ山	786-1	83.65
ヨナシ山	786-2	28.66
長者原山	786-3	94.02
宮谷新山	797	45.21
通ヶ谷山	805	132.05
通ヶ谷山	806・807	257.63
通ヶ谷山	999	0.50

凡 例	人工	天然	混交	成歩	齢天	複層	山地災害防止	水源涵養	自然維持	森林空間利用	附帯	雑種	官有	行政	国造	林造	名	名
針葉樹林	針葉樹林	針葉樹林	針葉樹林	針葉樹林	針葉樹林	針葉樹林	針葉樹林	針葉樹林	針葉樹林	針葉樹林	針葉樹林	針葉樹林	針葉樹林	針葉樹林	針葉樹林	針葉樹林	針葉樹林	針葉樹林



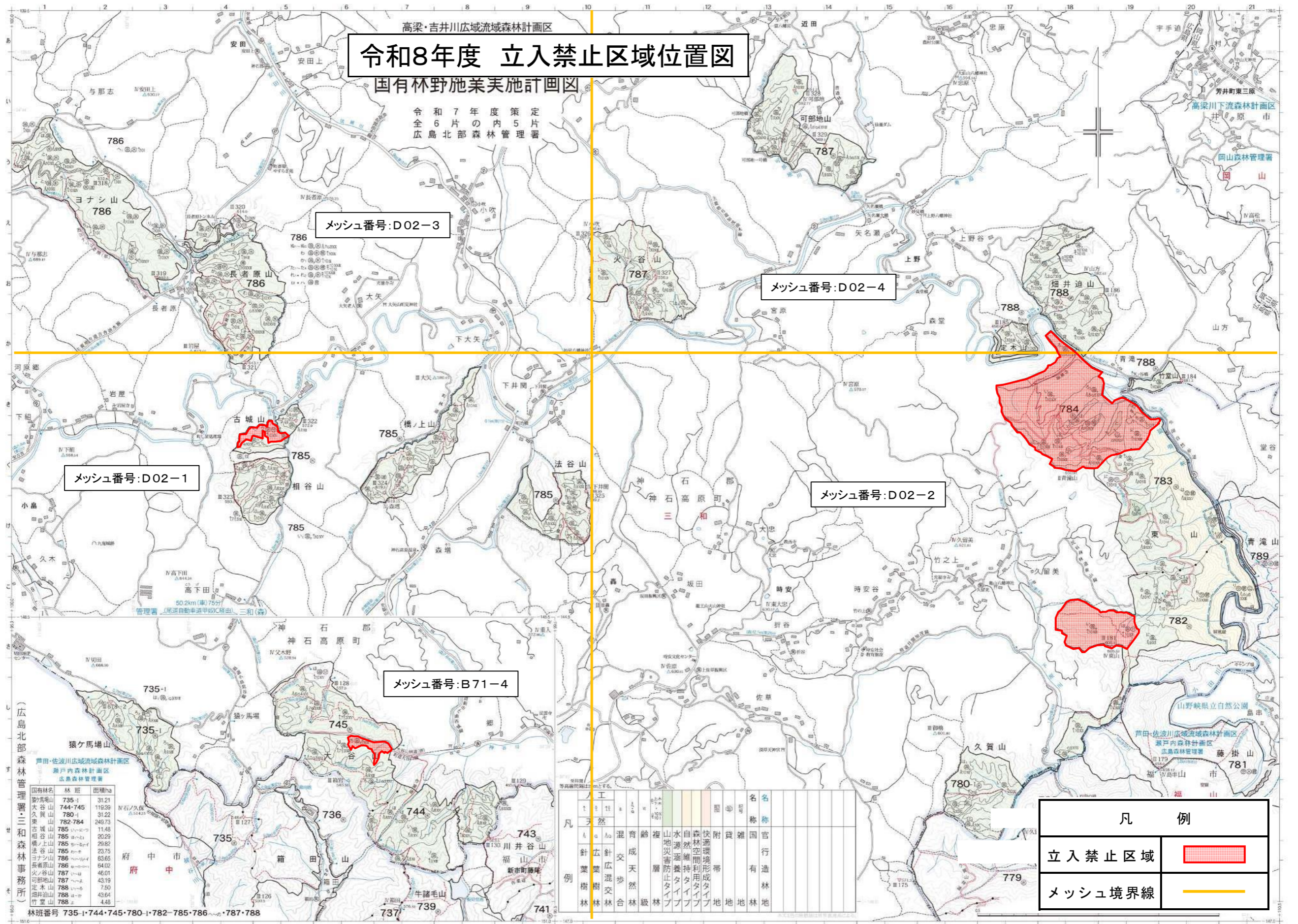
(広島北部森林管理署・三和森林事務所)
178-1・719-785
805-807-999

芦田・佐波川広域流域森林計画区
瀬戸内森林計画区
広島森林管理署

令和8年度 立入禁止区域位置図

国有林野施業実施計画図

令和7年度策定
全6片の内5片
広島北部森林管理署



メッシュ番号:D02-3

メッシュ番号:D02-4

メッシュ番号:D02-1

メッシュ番号:D02-2

メッシュ番号:B71-4

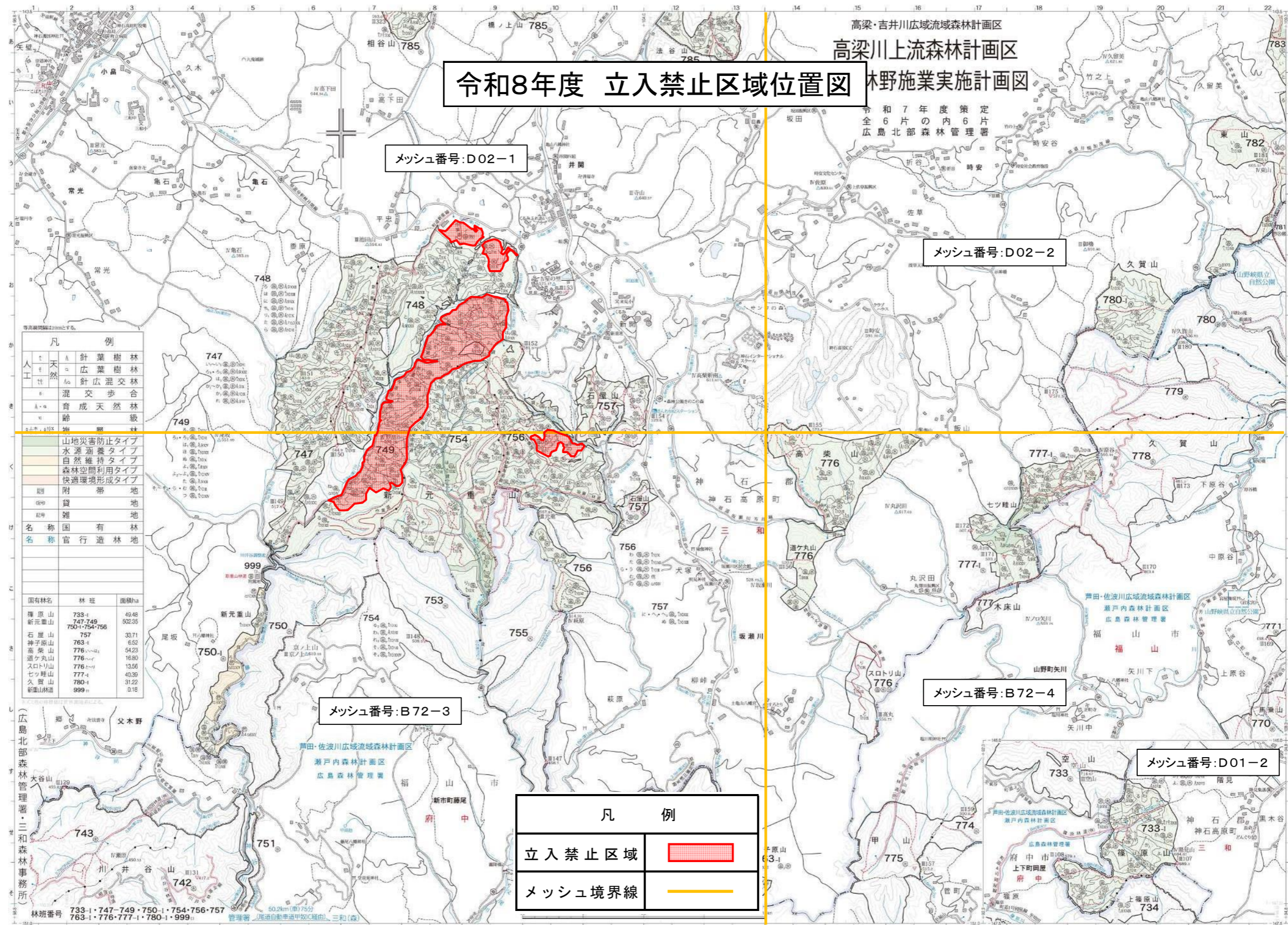
(広島北部森林管理署三和森林事務所)

国有林名	林班	面積ha
猿ヶ馬場山	735-1	31.21
大谷山	744-745	119.39
久賀山	780-1	31.22
東古相谷山	782-784	240.73
古城山	785-1	11.48
相谷山	785-2	20.29
橋ノ上山	785-3	29.82
法谷山	785-4	23.75
ヨナシ山	786-1	83.65
長者原山	786-2	94.02
火ノ谷山	787-1	46.01
可部地山	787-2	43.19
定木山	788-1	7.50
畑井山	788-2	43.64
竹堂山	788-3	4.48

林班番号 735-1・744・745・780-1・782-785・786-1・787・788

凡例	人工	天然	混交	針葉	広葉	針広	雑種	自然	保護	環境	付帯	官有	行用	造林	地名
林	林	林	林	林	林	林	林	林	林	林	林	林	林	林	林

凡例	
立入禁止区域	
メッシュ境界線	



令和8年度 立入禁止区域位置図 林野施業実施計画図

高梁・吉井川広流域森林計画区
高梁川上流森林計画区

令和7年度策定
全6片の内6片
広島北部森林管理署

メッシュ番号:D02-1

メッシュ番号:D02-2

メッシュ番号:B72-3

メッシュ番号:B72-4

メッシュ番号:D01-2

凡 例	
人工	針葉樹林
天然	広葉樹林
	針広混交林
	混交歩合
A・B	育成天然林
W	跡地
①	山地災害防止タイプ
②	水源涵養タイプ
③	自然維持タイプ
④	森林空間利用タイプ
⑤	快適環境形成タイプ
⑥	附帯地
⑦	貸地
⑧	雑地
名称	国有林
名称	官行造林

国有林名	林班	面積ha
篠原山	733-1	49.48
新元重山	747-749	502.35
	750-1・754-756	
石屋山	757	33.71
神子原山	763-1	6.52
高柴山	776-1	54.23
道ヶ丸山	776-1	16.80
スロトリ山	776-1	13.56
七ツ峰山	777-1	40.39
久賀山	780-1	31.22
新山林道	999	0.16

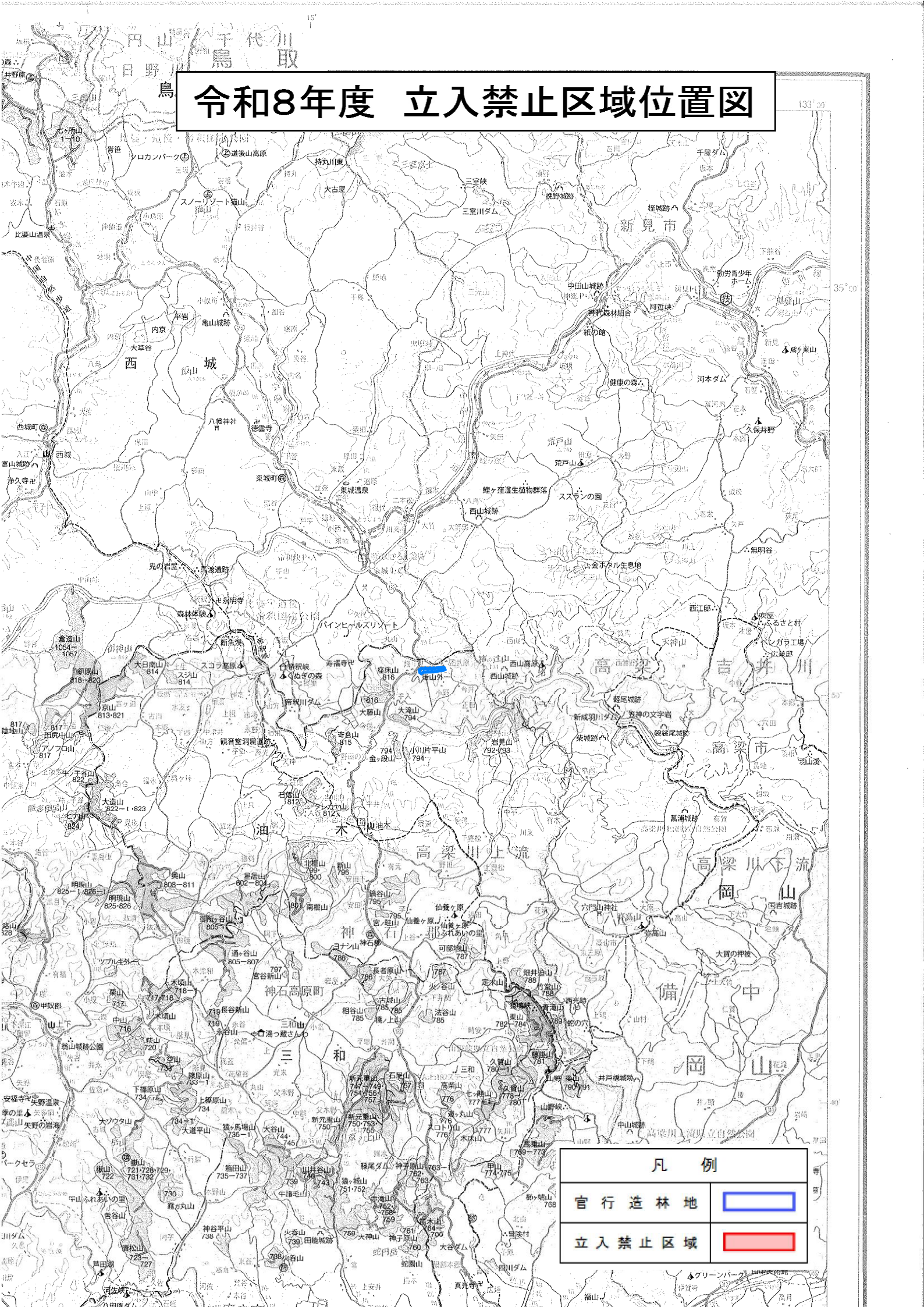
凡 例	
立入禁止区域	
メッシュ境界線	

(広島北部森林管理署・三和森林事務所)

林班番号 733-1・747-749・750-1・754-756・757
763-1・776-777-1・780-1・999

50.2km(車175分)
管理署 広島自動車道甲斐(三和)三和(森)

令和8年度 立入禁止区域位置図



凡例	
官行造林地	
立入禁止区域	