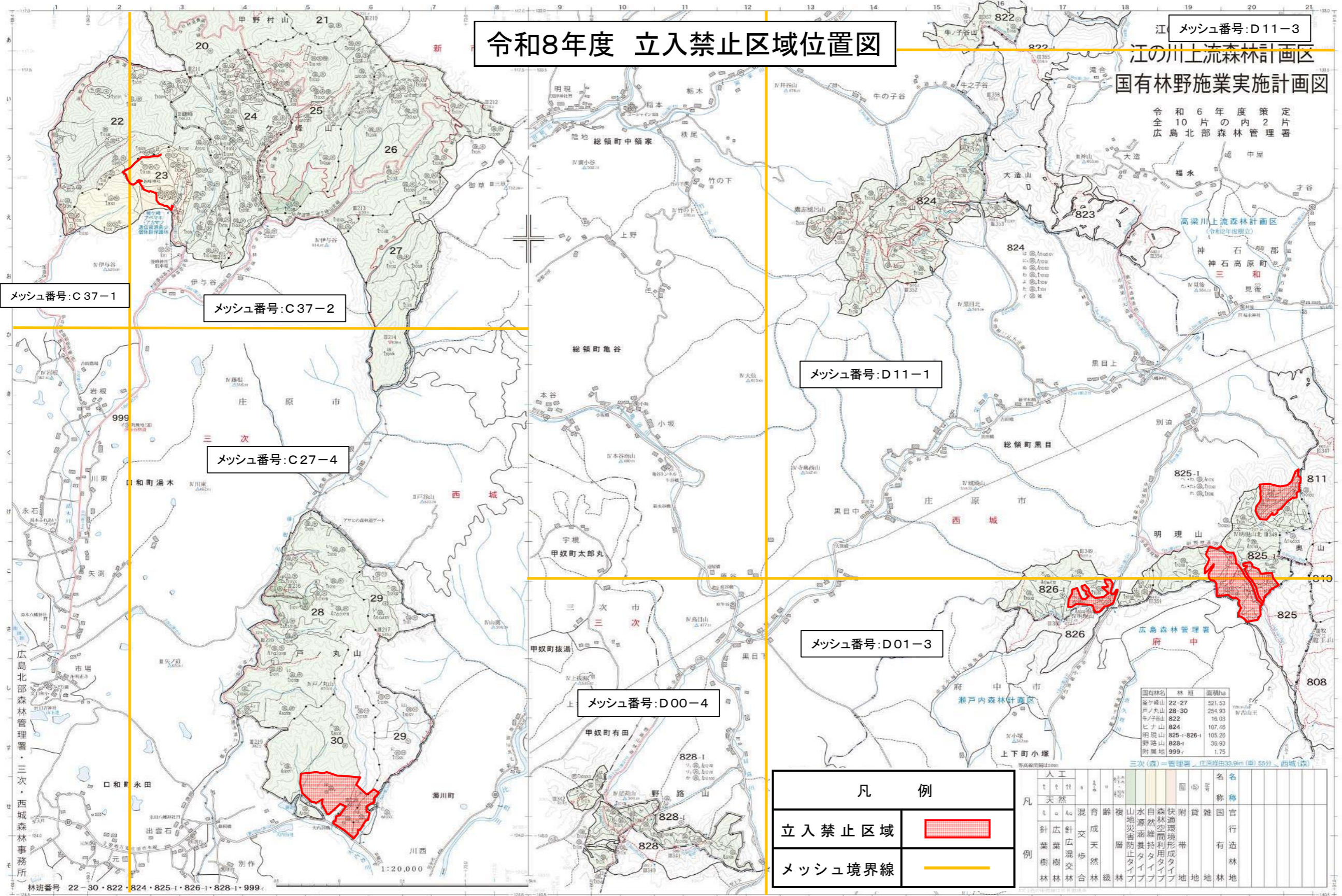


令和8年度 立入禁止区域位置図



凡 例	
立入禁止区域	
メッシュ境界線	

国有林名	林班	面積ha
金ヶ峰山	22-27	521.53
戸ノ丸山	28-30	254.93
牛ノ子山	822	15.03
ヒノ山	824	107.45
明現山	825-1・826-1	105.28
野路山	828-1	38.93
附風地	999r	1.75

広島北部森林管理署・三次・西城森林事務所

林班番号 22・30・822・824・825-1・826-1・828-1・999r

令和8年度 立入禁止区域位置図

令和6年度策定
全10片の内3片
広島北部森林管理署

メッシュ番号:C57-2

メッシュ番号:D50-1

メッシュ番号:D40-1

メッシュ番号:C47-4

メッシュ番号:D40-3

メッシュ番号:D30-3

メッシュ番号:C37-4

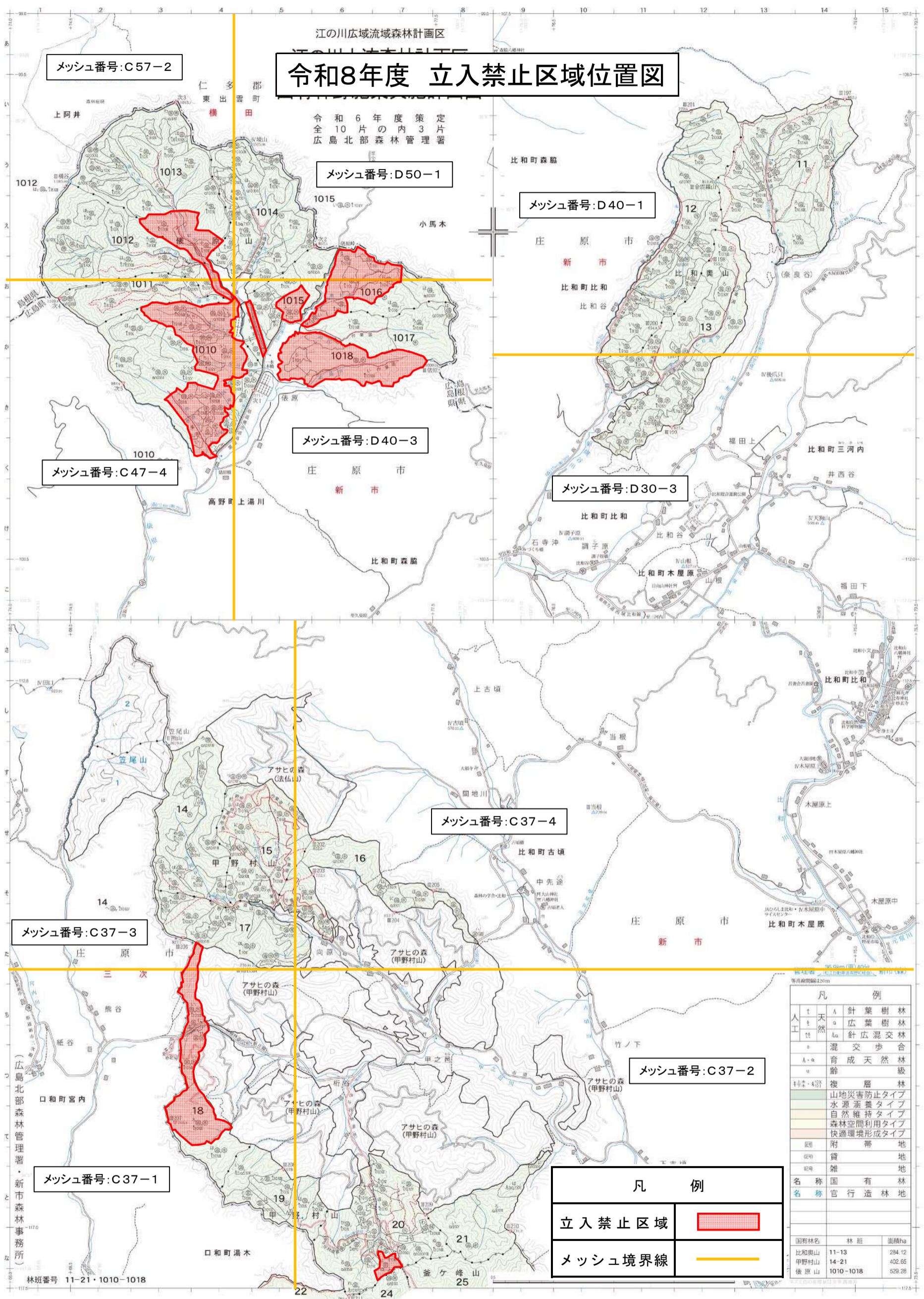
メッシュ番号:C37-3

メッシュ番号:C37-2

メッシュ番号:C37-1

凡 例		
人	針葉樹林	
工	広葉樹林	
天	針広混交林	
然	混交歩合	
林	育成天然林	
齢	跡	
種・4級	複層林	
緑	山地災害防止タイプ	
黄	水源涵養タイプ	
黄	自然維持タイプ	
黄	森林空間利用タイプ	
黄	快適環境形成タイプ	
附	附帯地	
地	貸地	
地	雑地	
名	国 有 林	
名	官 行 造 林 地	
国	林 班	面積ha
比和奥山	11-13	284.12
甲野村山	14-21	402.65
後原山	1010-1018	529.28

凡 例	
立入禁止区域	
メッシュ境界線	

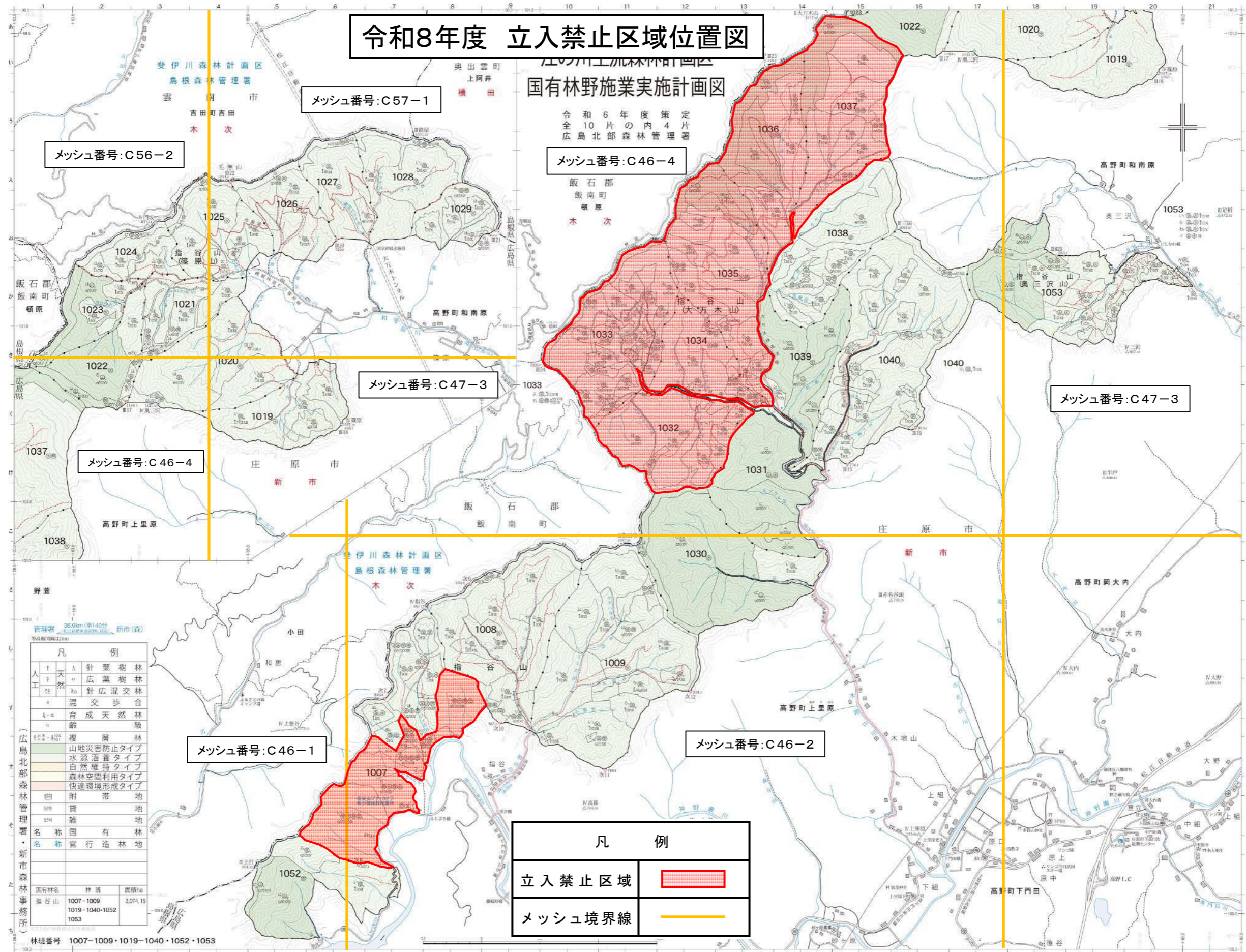


林班番号 11-21・1010-1018

令和8年度 立入禁止区域位置図

国有林野施業実施計画図

令和6年度策定
全10片の内4片
広島北部森林管理署



メッシュ番号:C57-1

メッシュ番号:C56-2

メッシュ番号:C46-4

メッシュ番号:C47-3

メッシュ番号:C47-3

メッシュ番号:C46-4

メッシュ番号:C46-1

メッシュ番号:C46-2

凡 例		
人工	天然	
針葉樹林	広葉樹林	
針広混交林	混交歩合	
育成天然林	齢	
複層林	山地災害防止タイプ	
	水源涵養タイプ	
	自然維持タイプ	
	森林空間利用タイプ	
	快速環境形成タイプ	
	附帯地	
	貸地	
	雑地	
名称	国有林	
名称	官行造林地	
国有林名	林班	面積ha
指谷山	1007-1009	2,074.15
	1019-1040-1052	
	1053	

凡 例	
立入禁止区域	
メッシュ境界線	

林班番号 1007-1009・1019-1040・1052・1053

令和8年度 立入禁止区域位置図

