



江の川広域流域森林計画区  
**江の川上流 令和8年度 立入禁止区域位置図**  
 国有林野施業実施計画図

令和6年度策定  
 全10片の内6片  
 広島北部森林管理署

メッシュ番号:C06-4

メッシュ番号:C06-2

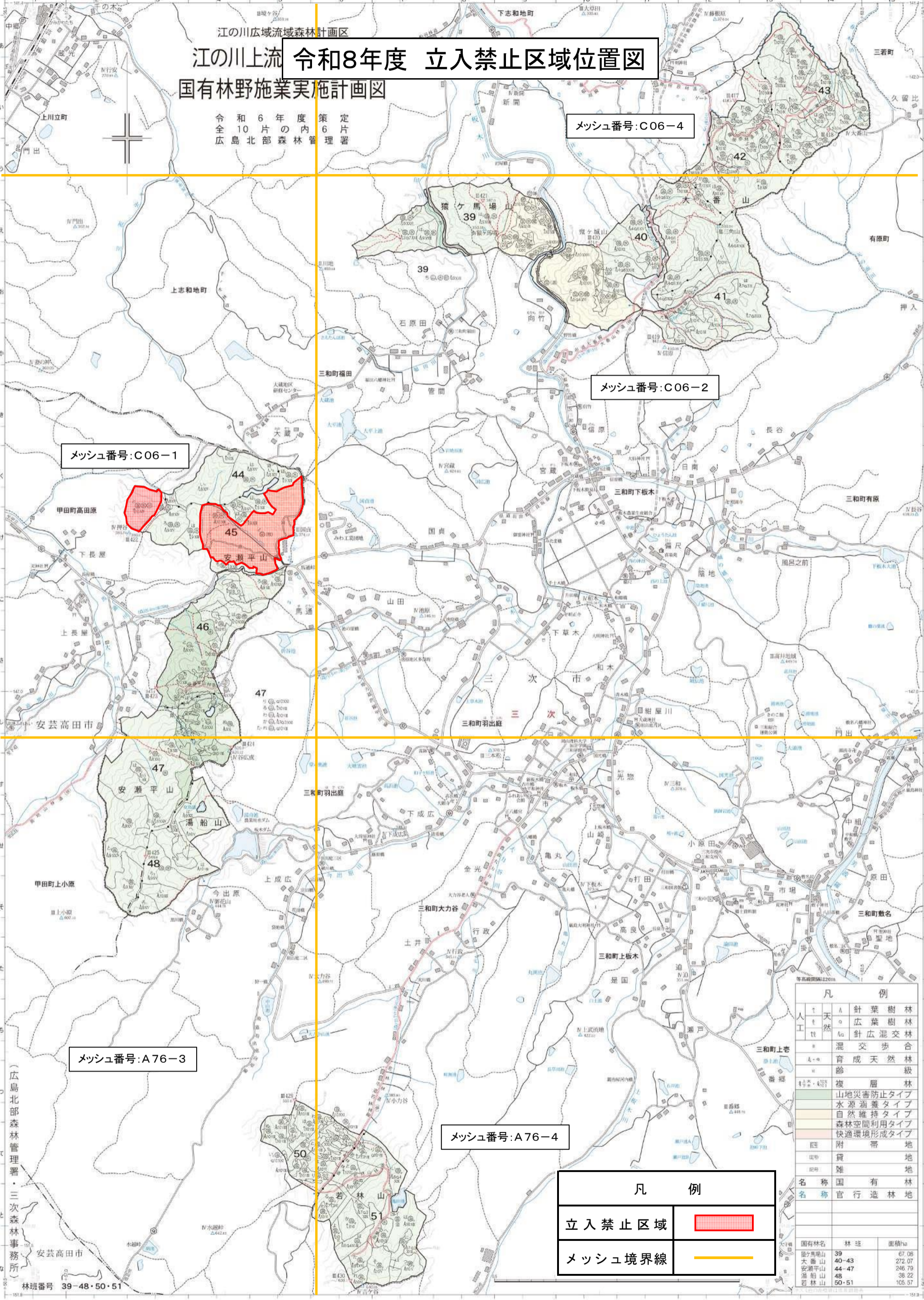
メッシュ番号:C06-1

メッシュ番号:A76-3

メッシュ番号:A76-4

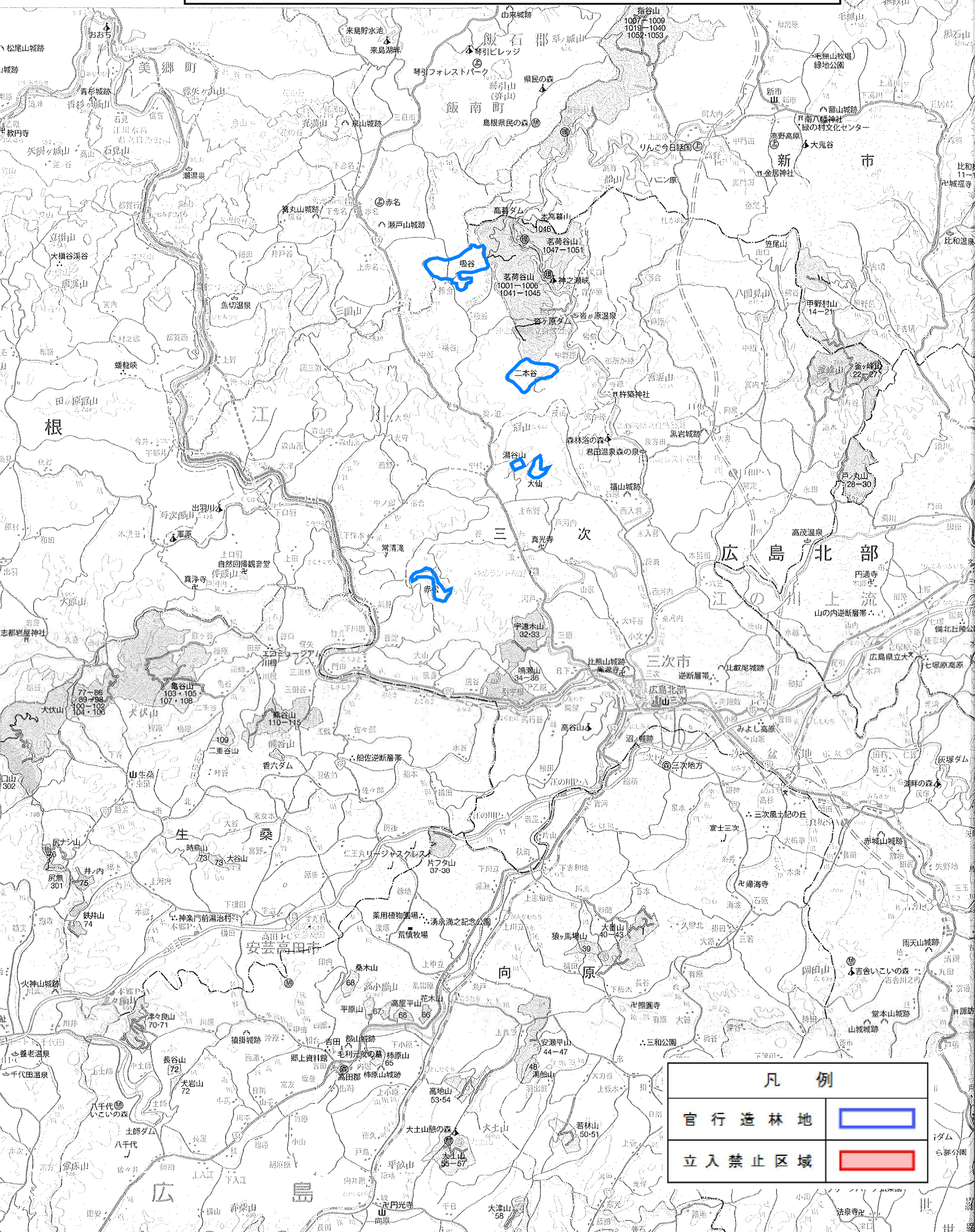
凡 例		
人	針葉樹林	
天	広葉樹林	
混	針広混交林	
歩	混交歩合	
A-n	育成天然林	
n	跡	
特・40%	複層林	
緑	山地災害防止タイプ	
水	水源涵養タイプ	
自	自然維持タイプ	
森	森林空間利用タイプ	
快	快適環境形成タイプ	
附	附帯地	
貸	貸地	
雑	雑地	
名	国 有 林	
名	官 行 造 林 地	
国 有 林 名	林 班	面積ha
狹ヶ馬場山	39	67.06
大番山	40-43	272.07
安瀬平山	44-47	246.79
湯船山	48	38.22
若林山	50-51	105.57

凡 例	
立入禁止区域	
メッシュ境界線	



（広島北部森林管理署・三次森林事務所）  
 安芸高田市  
 林班番号 39-48・50・51

# 令和8年度 立入禁止区域位置図



凡 例	
官行造林地	
立入禁止区域	