

江の川広域流域森林計画区
江の川上流 令和8年度 立入禁止区域位置図
 国有林野施業実施計画図

令和6年度策定
 全10片の内6片
 広島北部森林管理署

メッシュ番号:C06-4

メッシュ番号:C06-2

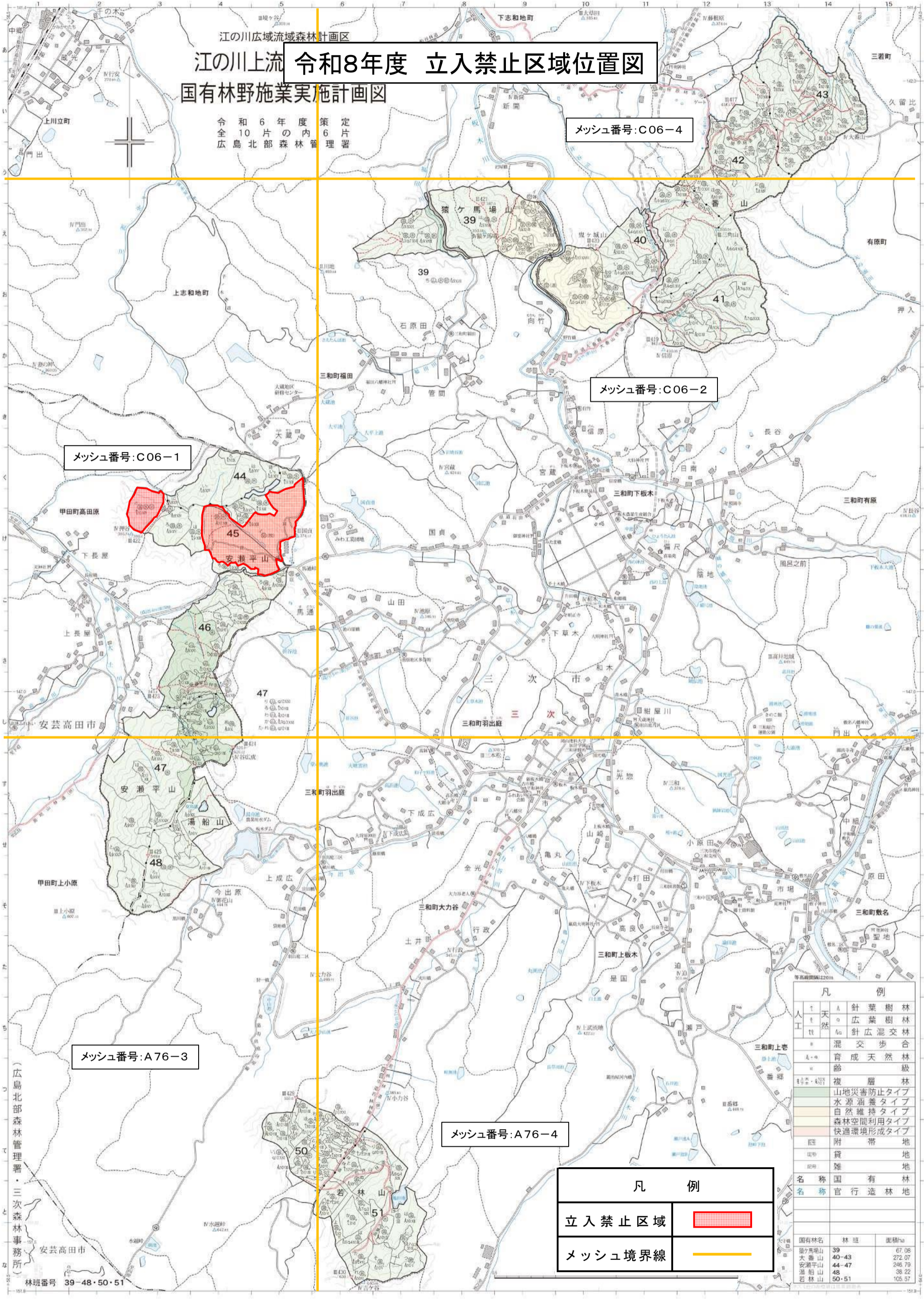
メッシュ番号:C06-1

メッシュ番号:A76-3

メッシュ番号:A76-4

凡 例		
人工	針葉樹林	
天然	広葉樹林	
	針広混交林	
	混交歩合	
A-n	育成天然林	
n	跡	
特・403	複層林	
	山地災害防止タイプ	
	水源涵養タイプ	
	自然維持タイプ	
	森林空間利用タイプ	
	快適環境形成タイプ	
	附帯地	
	貸地	
	雑地	
名称	国有林	
名称	官行造林地	
国有林名	林班	面積ha
狹ヶ馬場山	39	67.06
大番山	40-43	272.07
安瀬平山	44-47	246.79
湯船山	48	38.22
若林山	50-51	105.57

凡 例	
立入禁止区域	
メッシュ境界線	

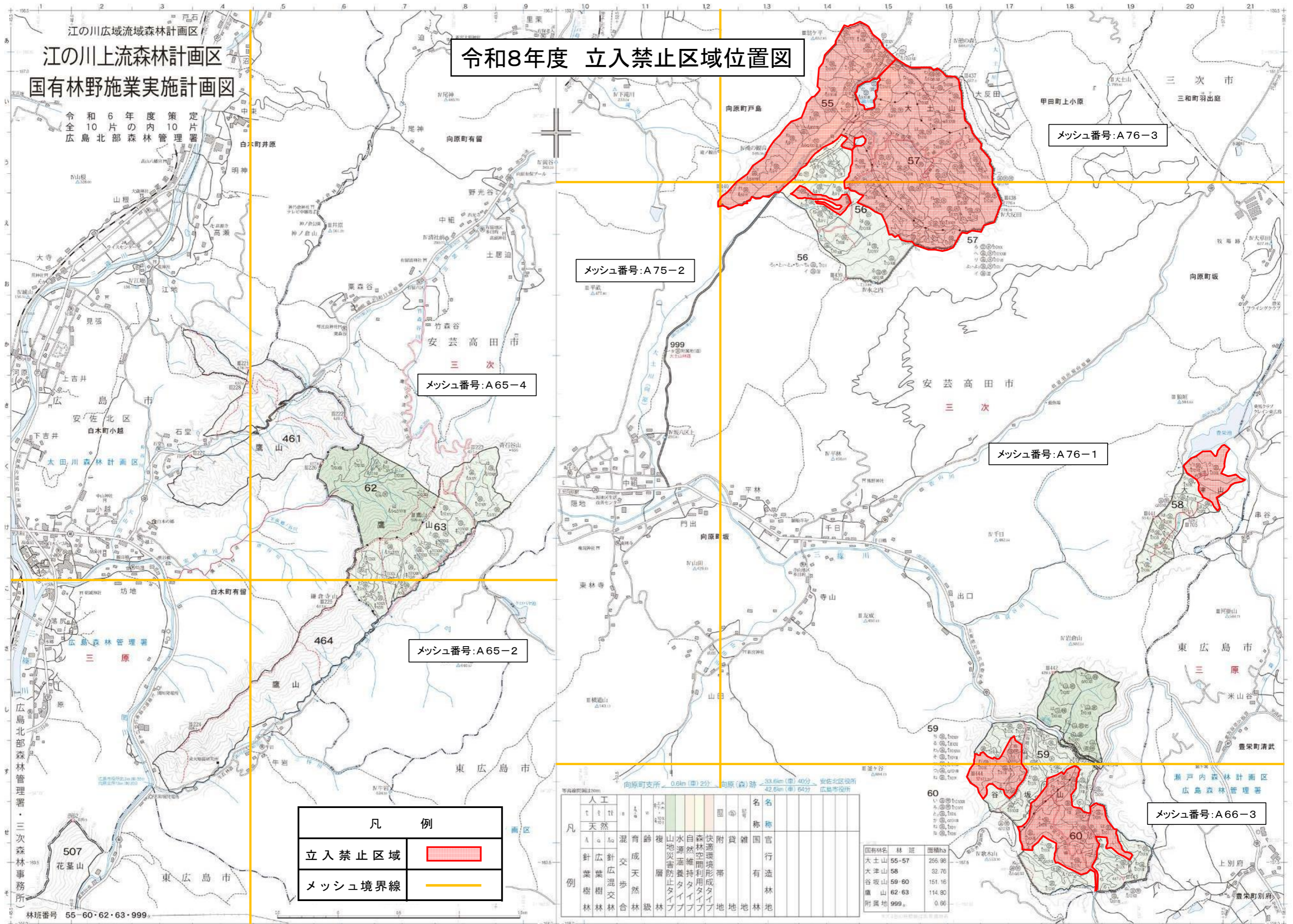


（広島北部森林管理署・三次森林事務所）
 安芸高田市
 林班番号 39-48・50・51

令和8年度 立入禁止区域位置図

江の川広域流域森林計画区
江の川上流森林計画区
国有林野施業実施計画図

令和6年度策定
全10片の内10片
広島北部森林管理署



凡 例	
立入禁止区域	
メッシュ境界線	

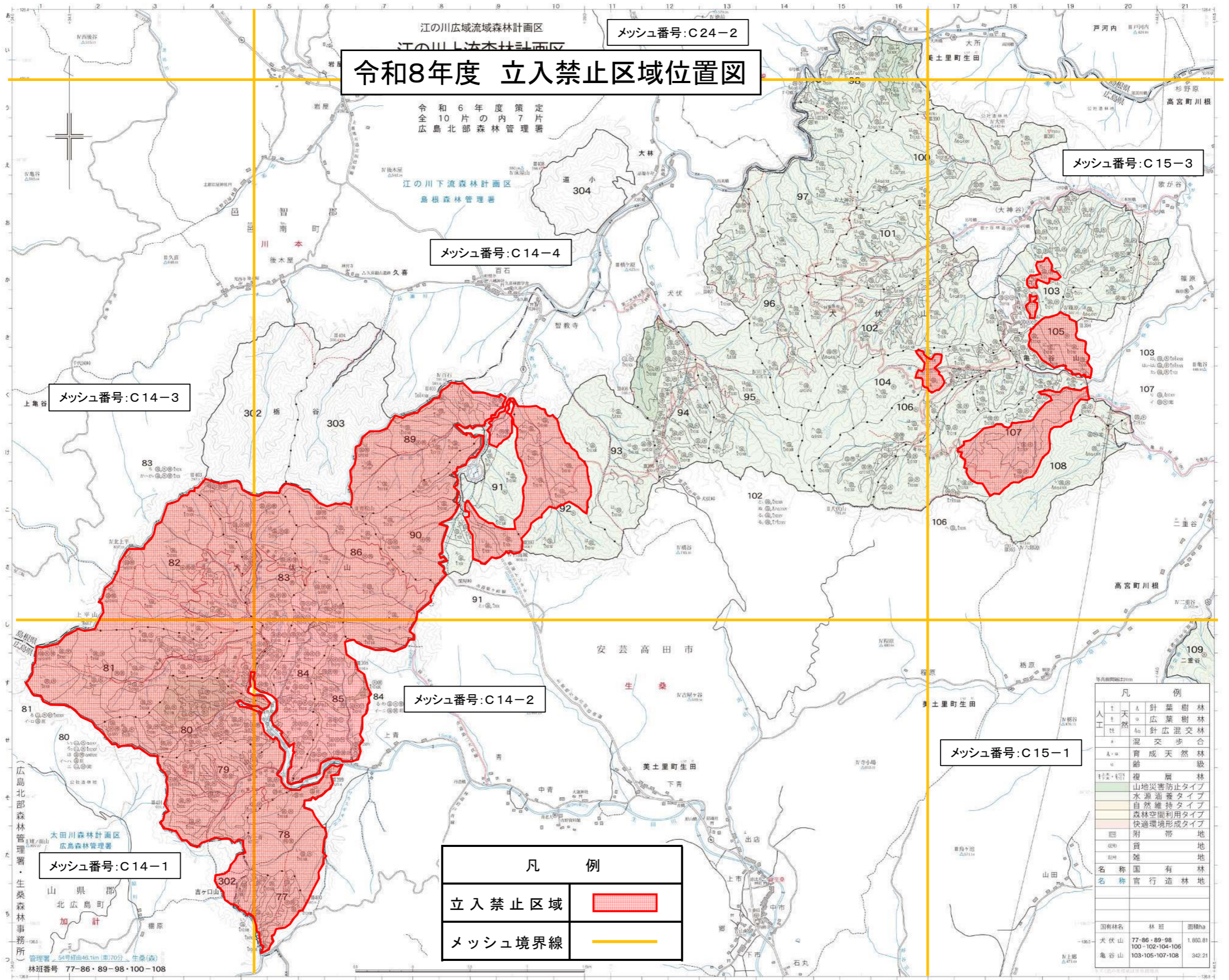
凡	例	人工	天然	針葉樹林	広葉樹林	針広混交林	成歩合	混交天然林	齢層	山地災害防止タイプ	水源涵養タイプ	自然維持タイプ	森林空間利用タイプ	快適環境形成タイプ	附帯地	雑地	官有林	国行有林	名称	名称
林	林	林	林	林	林	林	林	林	林	林	林	林	林	林	林	林	林	林	林	林

国有林名	林班	面積ha
大土山	55-57	256.98
大津山	58	32.76
谷坂山	59-60	151.16
鷹山	62-63	114.80
附屬地	999	0.66

林班番号 55・60・62・63・999

令和8年度 立入禁止区域位置図

令和6年度策定
全10片の内7片
広島北部森林管理署



メッシュ番号:C24-2

メッシュ番号:C15-3

メッシュ番号:C14-4

メッシュ番号:C14-3

メッシュ番号:C14-2

メッシュ番号:C15-1

メッシュ番号:C14-1

凡 例	
立入禁止区域	
メッシュ境界線	

凡 例		
人工	天然	針葉樹林
		広葉樹林
		針広混交林
		混交歩合
		育成天然林
		跡 地
		複 層 林
		山地災害防止タイプ
		水源涵養タイプ
		自然維持タイプ
		森林空間利用タイプ
		快適環境形成タイプ
		附 帯 地
		貸 地
		雑 地
名称	国 有 林	
名称	官 道 林 地	
国有林名	林 種	面積ha
犬伏山	77-86・89-98	1,980.81
	100-102・104・106	
亀谷山	103-105・107-108	342.21

林班番号 77・86・89・98・100・108

令和8年度 立入禁止区域位置図

