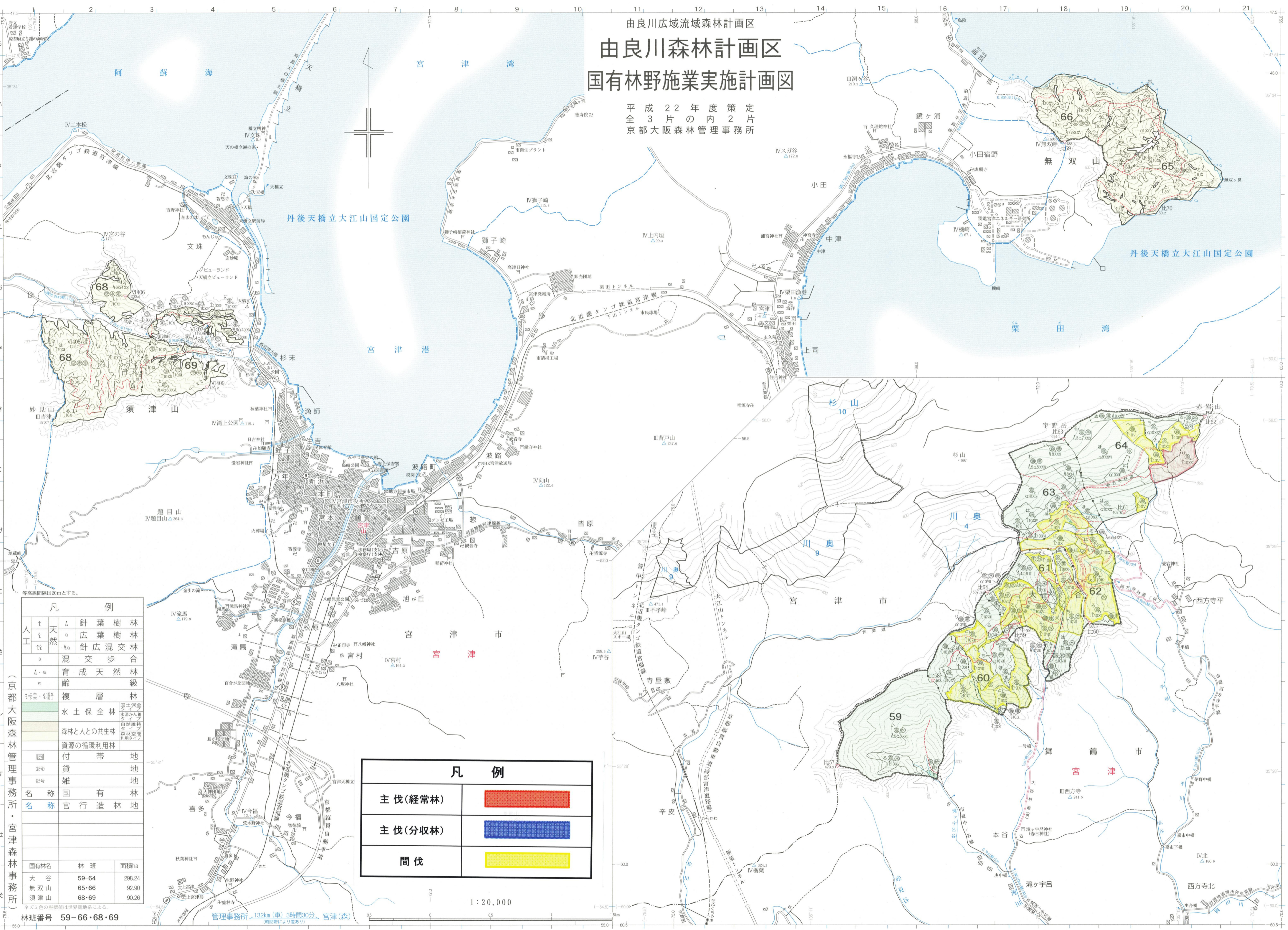


由良川広域流域森林計画区
由良川森林計画区
国有林野施業実施計画図

平成22年度策定
 全3片の内2片
 京都大阪森林管理事務所



| 凡 例 | | |
|------------------------|-----------|--------|
| 人 | 天然 | |
| t | 針葉樹林 | |
| a | 広葉樹林 | |
| ta | 針広混交林 | |
| s | 混交歩合 | |
| A・a | 育成天然林級 | |
| v | 複層林 | |
| t+木・q+10x t+木・q+10t | 複層林 | |
| ■ | 水土保持林 | |
| ■ | 森林と人との共生林 | |
| ■ | 資源の循環利用林 | |
| ■ | 付帯地 | |
| ■ | 貸地 | |
| ■ | 雑地 | |
| 名称 | 国有林 | |
| 名称 | 官行造林地 | |
| 国有林名 | 林班 | 面積ha |
| 大谷 | 59-64 | 298.24 |
| 無双山 | 65-66 | 92.90 |
| 須津山 | 68-69 | 90.26 |

| 凡 例 | |
|---------|---|
| 主伐(經常林) | ■ |
| 主伐(分収林) | ■ |
| 間伐 | ■ |

林班番号 59・66・68・69
 管理事務所 132km(車) 3時間30分・宮津(森)
(時間帯により差あり)

1:20,000