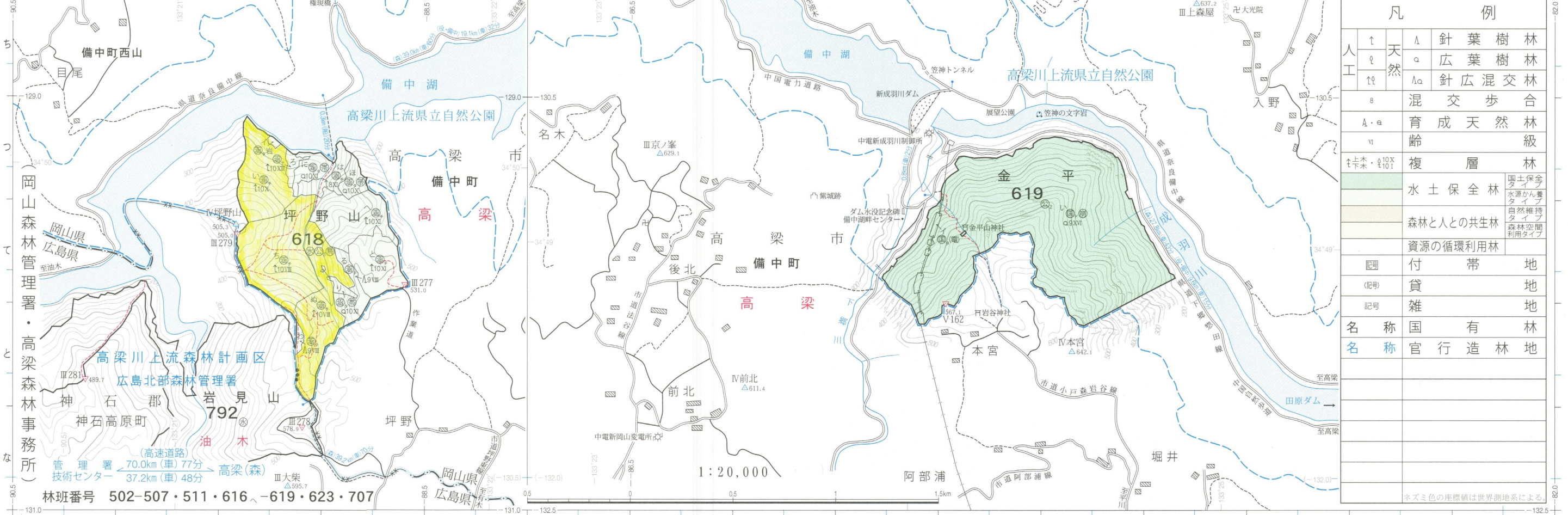
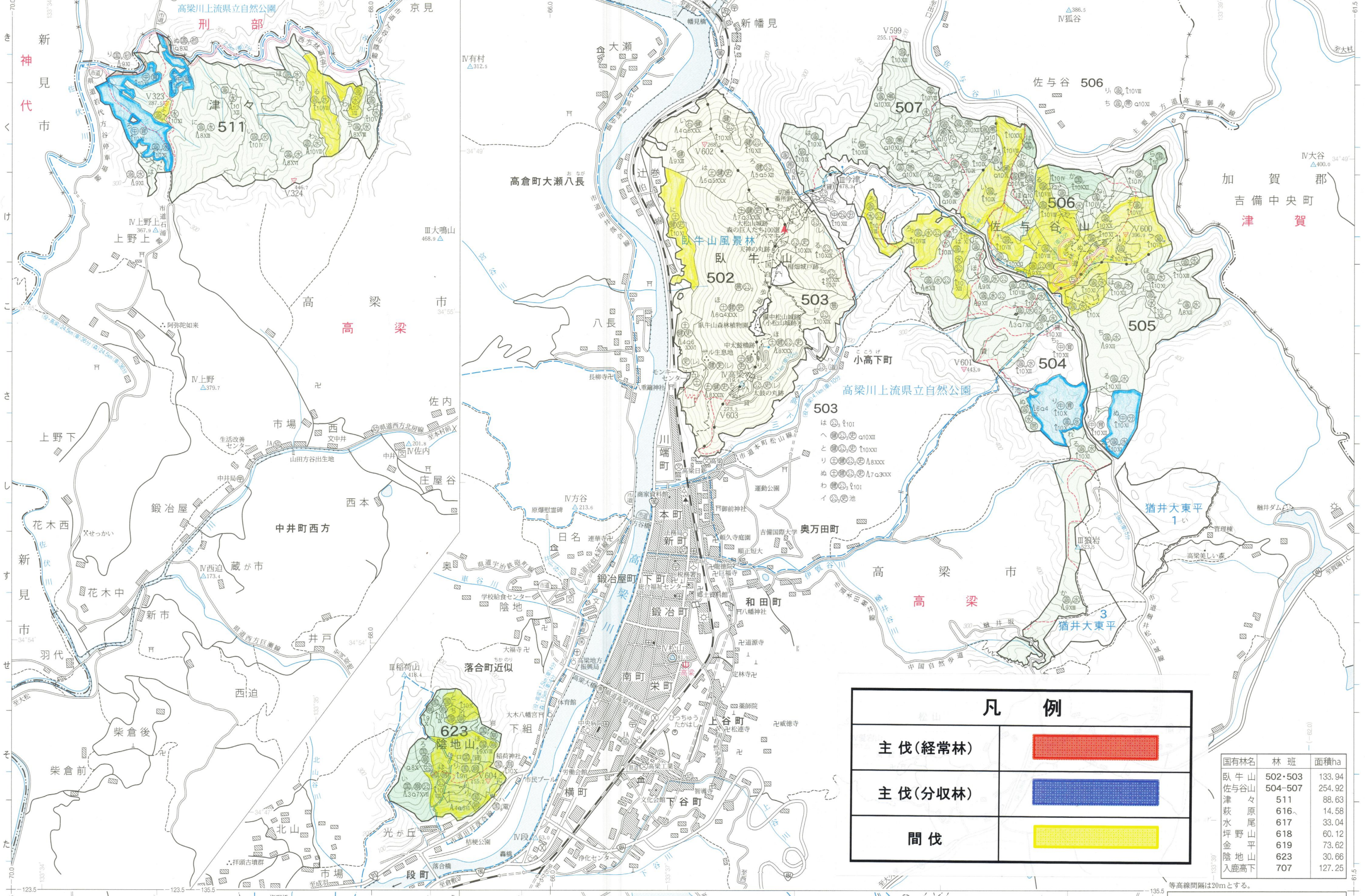
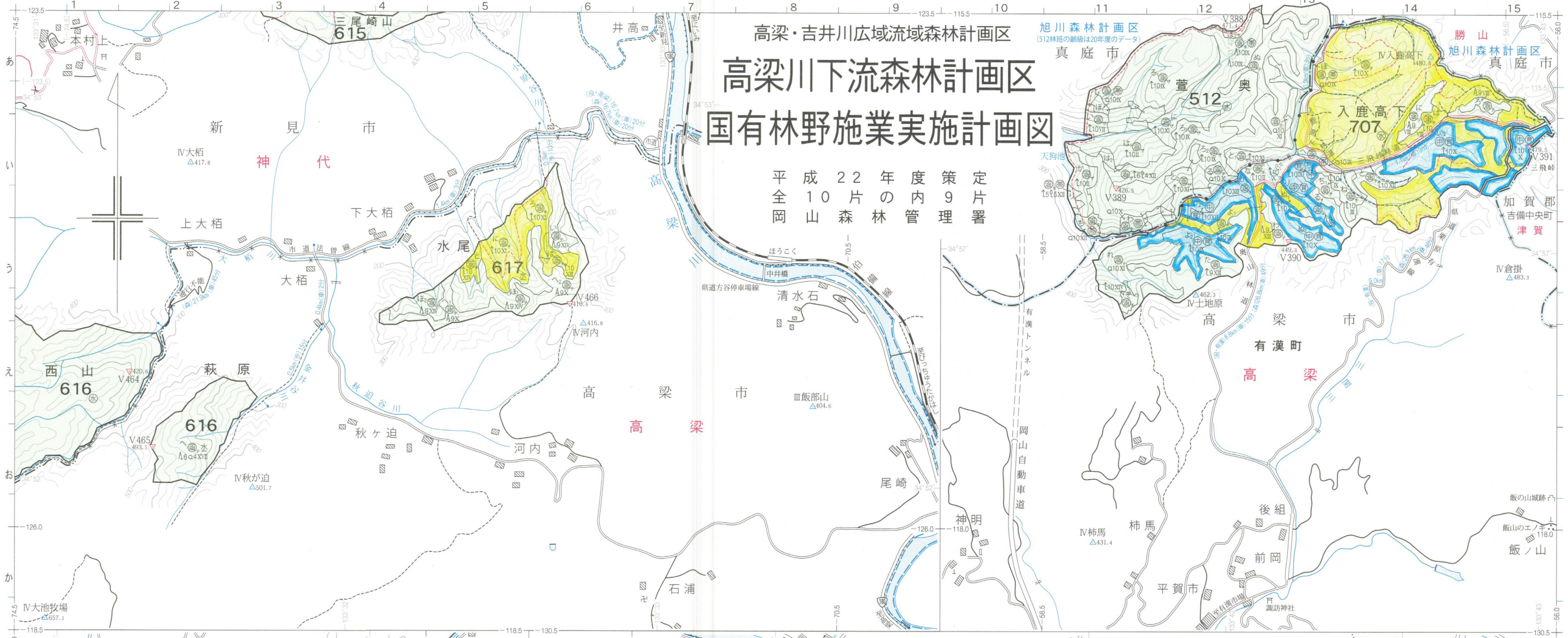


高梁・吉井川広域流域森林計画区  
**高梁川下流森林計画区**  
**国有林野施業実施計画図**

平成22年度策定  
 全10片の内9片  
 岡山森林管理署



凡例	
主伐(經常林)	
主伐(分収林)	
間伐	

国有林名	林班	面積ha
臥牛山	502-503	133.94
佐与谷山	504-507	254.92
津々原	511	88.63
萩原	616	14.58
水尾	617	33.04
坪野山	618	60.12
金平	619	73.62
陸地山	623	30.66
入鹿高下	707	127.25

凡例	
人	針葉樹林
t	天然
q	広葉樹林
tt	針広混交林
s	混交歩合
A.a	育成天然林
v	齢級
t+s+q	複層林
緑	水土保持林
黄	森林と人の共生林
青	資源の循環利用林
白	付帯地
(記)	貸地
記	雑地
名	国有林
称	官行造林地

林班番号 502-507・511・616・619・623・707

1:20,000

等高線間隔は20mとする。