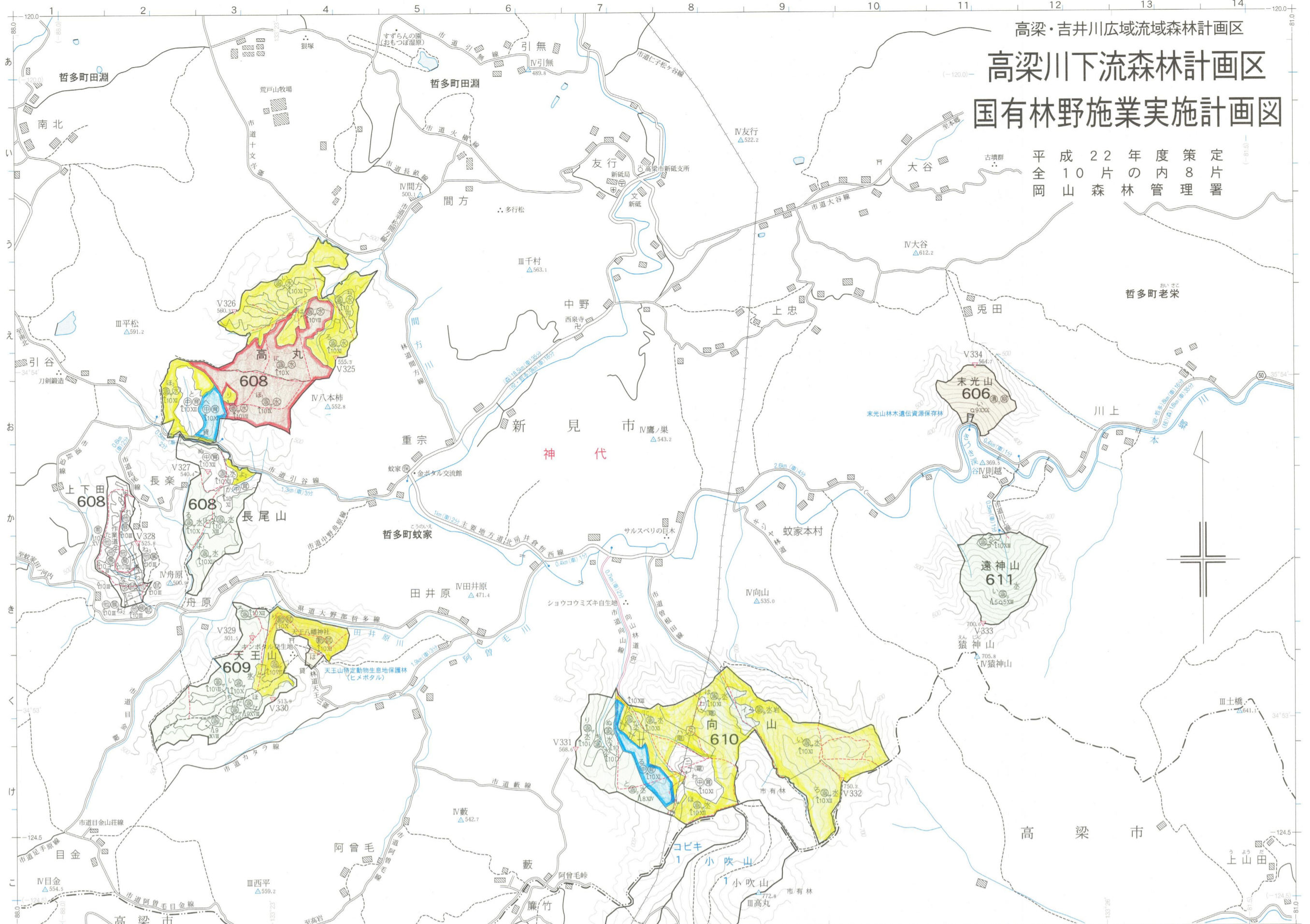


高梁・吉井川広域流域森林計画区
高梁川下流森林計画区
国有林野施業実施計画図

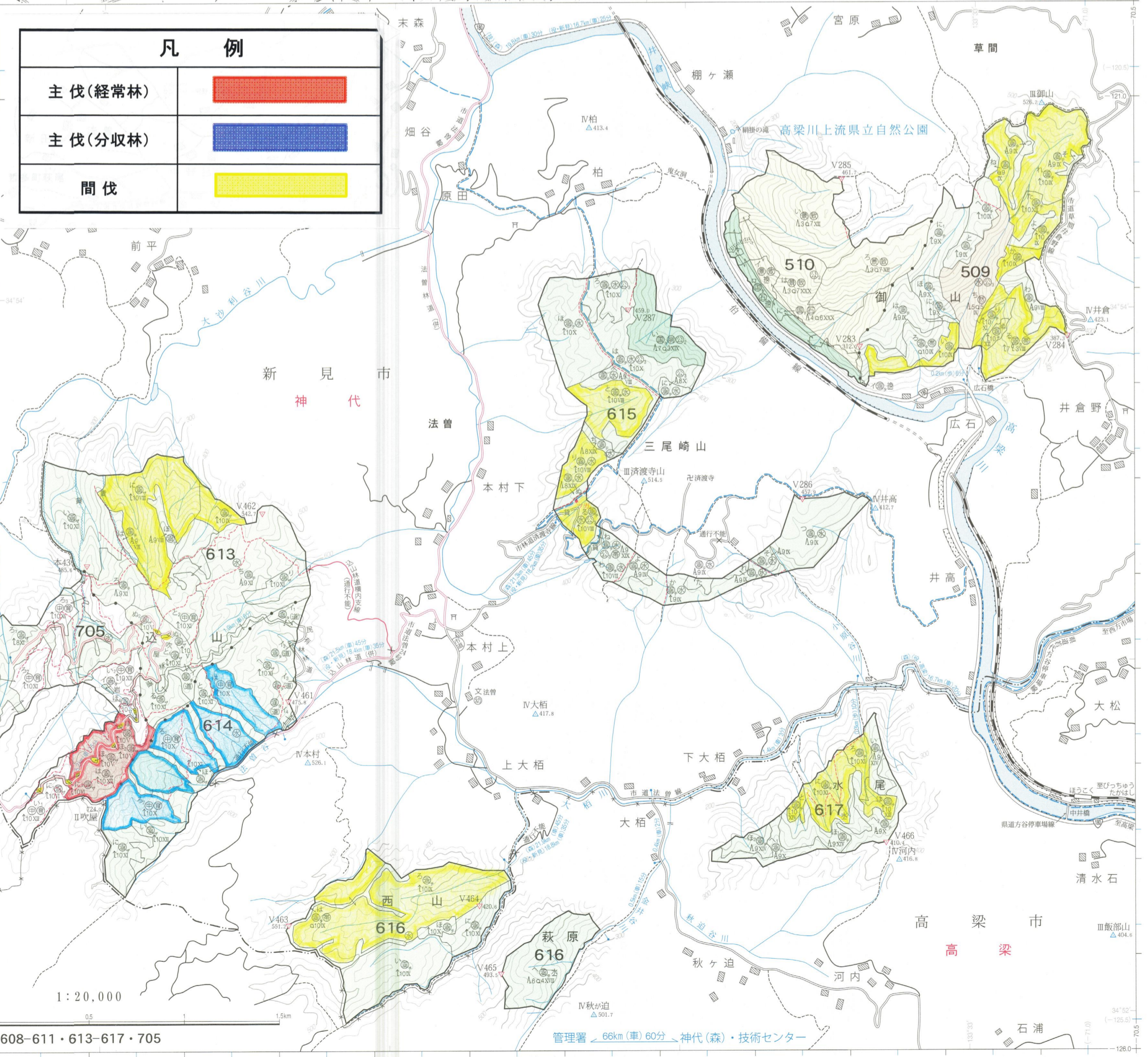
平成22年度策定
 全10片の内8片
 岡山森林管理署



凡例	
人工	天然
針葉樹林	広葉樹林
針広混交林	混交歩
育成天然林	複層林
年齢	国土保多
複層林	水源かん
水土保全林	自然維持
森林と人の共生林	森林空間
資源の循環利用林	利用タイプ
付帯地	
貸地	
雑地	
名称	国有林地
名称	官行造林地

凡例	
主伐(経常林)	[Red hatched box]
主伐(分収林)	[Blue hatched box]
間伐	[Yellow hatched box]

国有林名	林班	面積ha
御光山	509・510	151.71
山丸山	606	9.40
608	608	60.61
608	608	20.58
608	608	11.69
609	609	33.32
610	610	79.59
611	611	16.72
613-614-705	613-614-705	231.98
615	615	89.46
616	616	56.61
616	616	14.58
617	617	33.04



岡山森林管理署・神代・高梁森林事務所

1:20,000

林班番号 509・510・606・608・611・613・617・705

管理署 <6km(車)60分> 神代(森)・技術センター