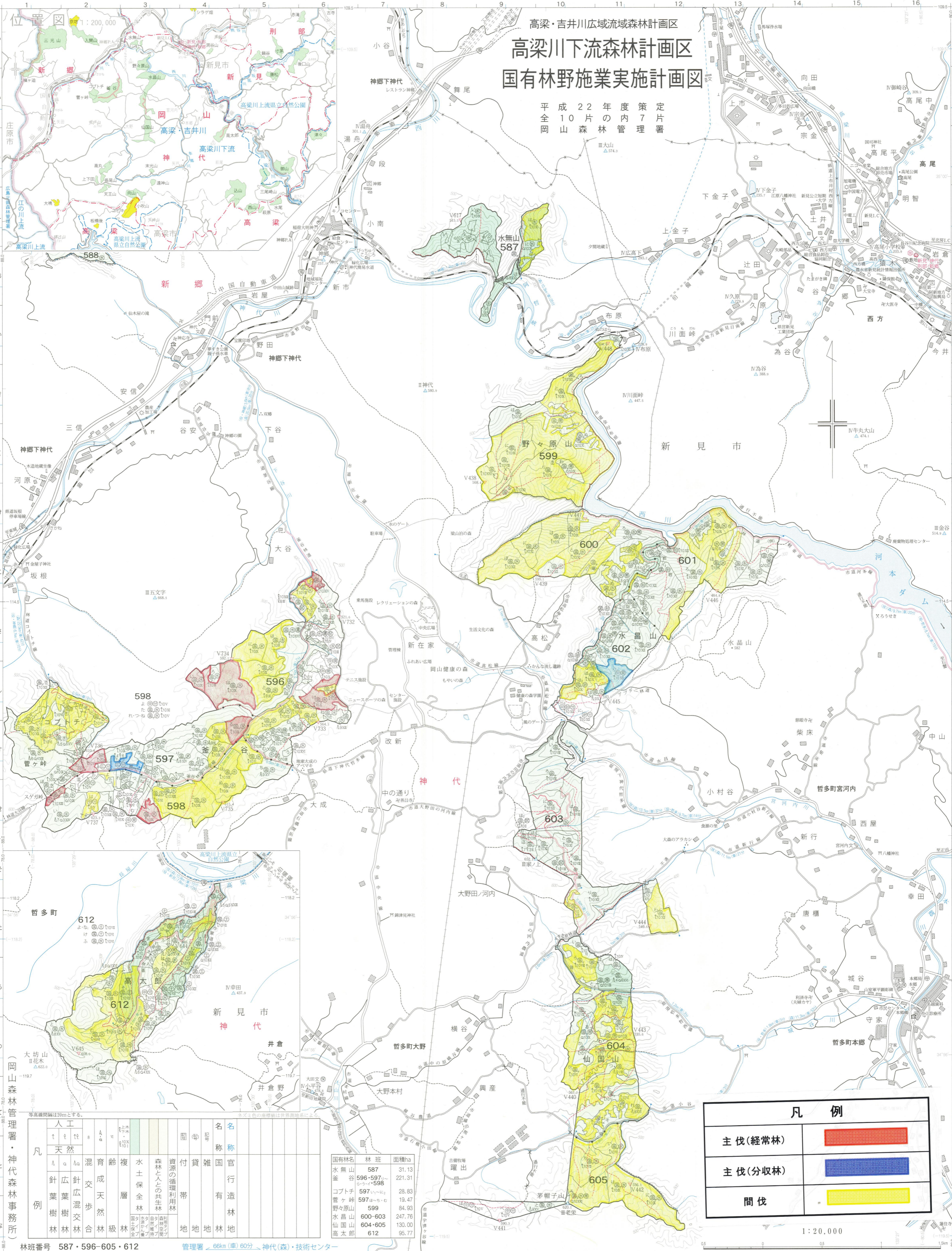


高梁・吉井川広域流域森林計画区  
**高梁川下流森林計画区**  
**国有林野施業実施計画図**

平成22年度策定片  
 全10片の内7片  
 岡山森林管理署



（岡山森林管理署・神代森林事務所）

凡	人工		天然		混交歩合	育成天然	複層	水保全林	森林と人の共生林	資源の循環利用林	付帯地	雑地	名称	官有林
	林	林	林	林										
針葉樹林	針葉樹林	針葉樹林	針葉樹林	針葉樹林										
針葉混交林	針葉混交林	針葉混交林	針葉混交林	針葉混交林										
広葉樹林	広葉樹林	広葉樹林	広葉樹林	広葉樹林										
雑種林	雑種林	雑種林	雑種林	雑種林										
雑地	雑地	雑地	雑地	雑地										
雑地	雑地	雑地	雑地	雑地										

国有林名	林班	面積ha
水無山	587	31.13
釜谷	596・597	221.31
コブチ	597	28.83
菅ヶ峠	597	19.47
野々原山	599	84.93
水昌山	600-603	247.76
仙国山	604-605	130.00
高太郎	612	95.77

凡例	
主伐(経常林)	
主伐(分収林)	
間伐	

1:20,000