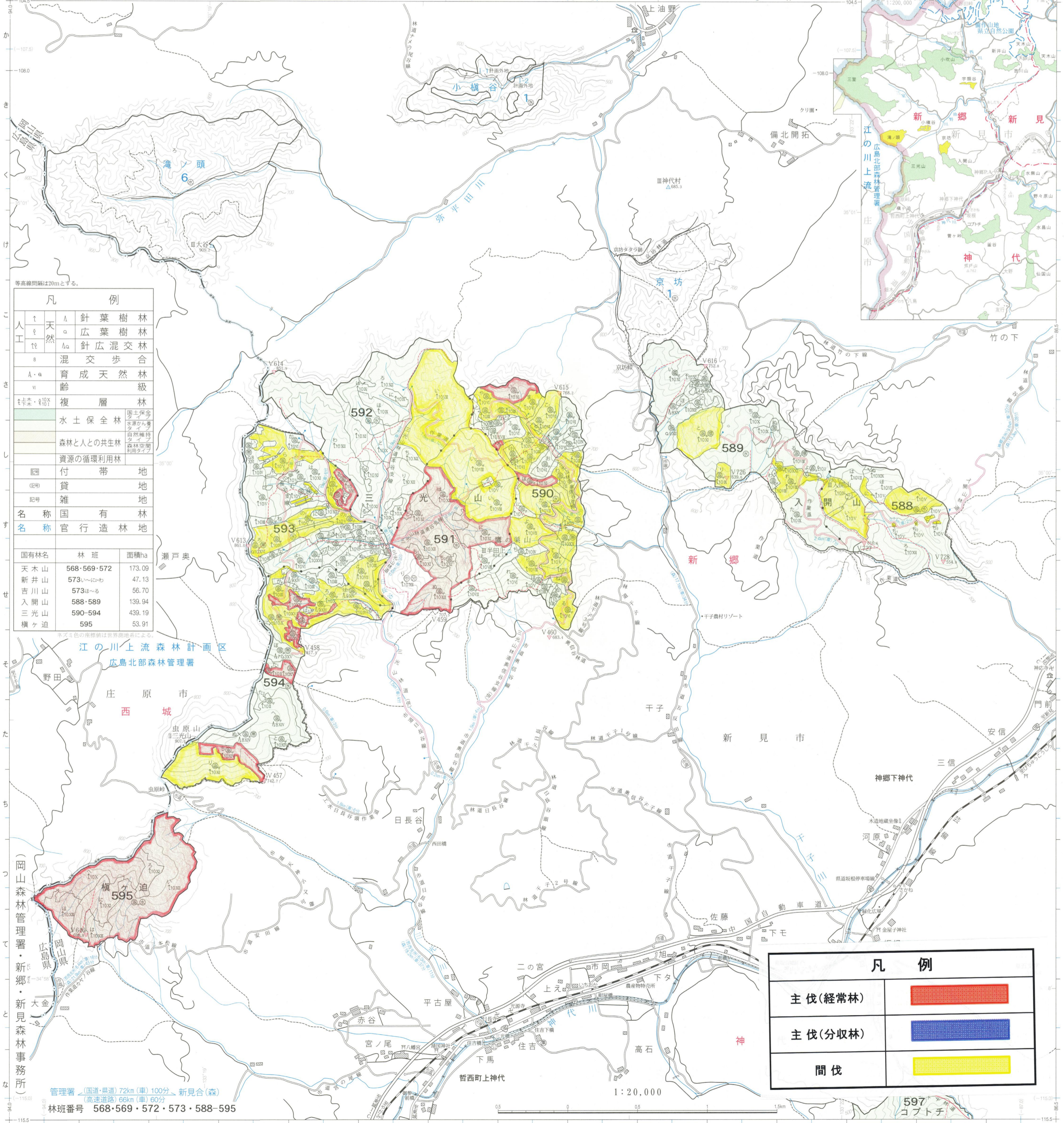
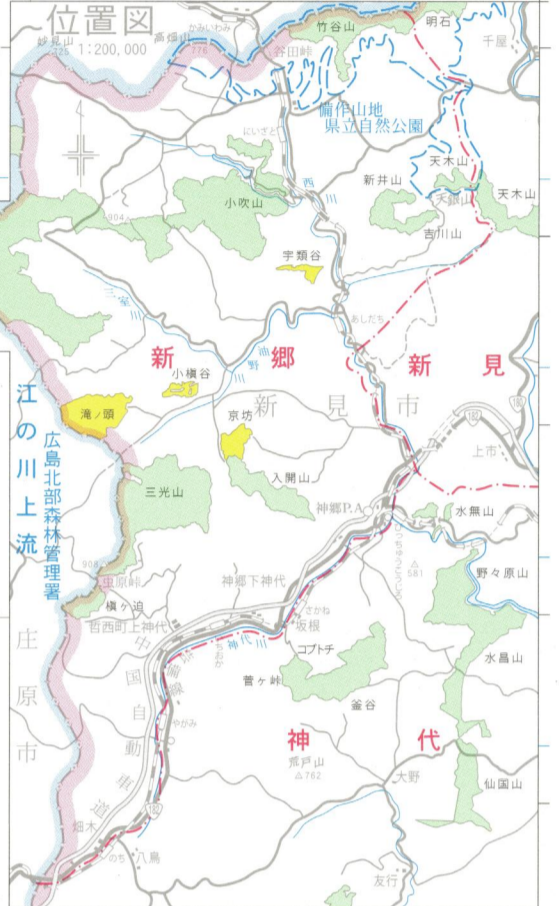
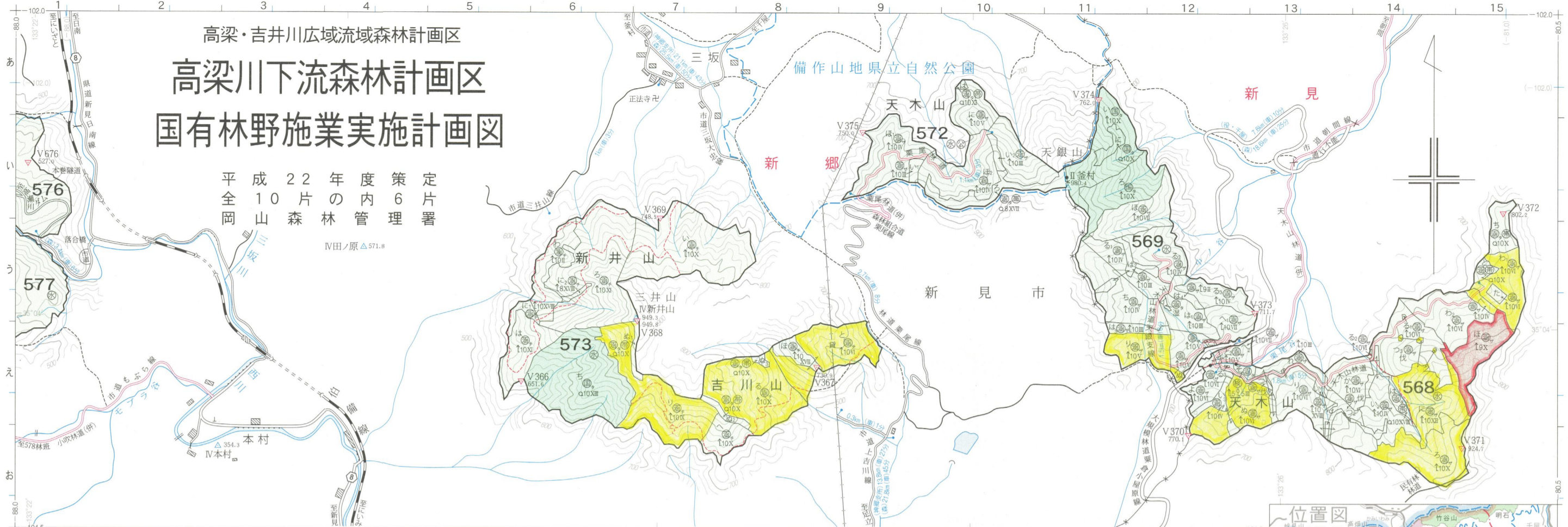


高梁・吉井川広域流域森林計画区  
**高梁川下流森林計画区**  
**国有林野施業実施計画図**

平成22年度策定  
 全10片の内6片  
 岡山森林管理署

IV田ノ原△571.8



凡 例		
人工	天然	
t	A 針葉樹林	
o	広葉樹林	
h	針広混交林	
s	混交歩合	
A・a	育成天然林	
h	級	
t	複層林	
h	水土保全林	
h	森林と人の共生林	
h	資源の循環利用林	
h	付帯地	
h	雑地	
h	国有林地	
h	官行造林地	
h	面積ha	
天木山	568-569-572	173.09
新井山	573	47.13
吉川山	573	56.70
入開山	588-589	139.94
三光山	590-594	439.19
横ヶ迫	595	53.91

凡 例	
主伐(經常林)	
主伐(分収林)	
間伐	

管理署 (国道・県道) 72km (車) 100分 新見合(森)  
 (高速道路) 66km (車) 60分  
 林班番号 568・569・572・573・588-595