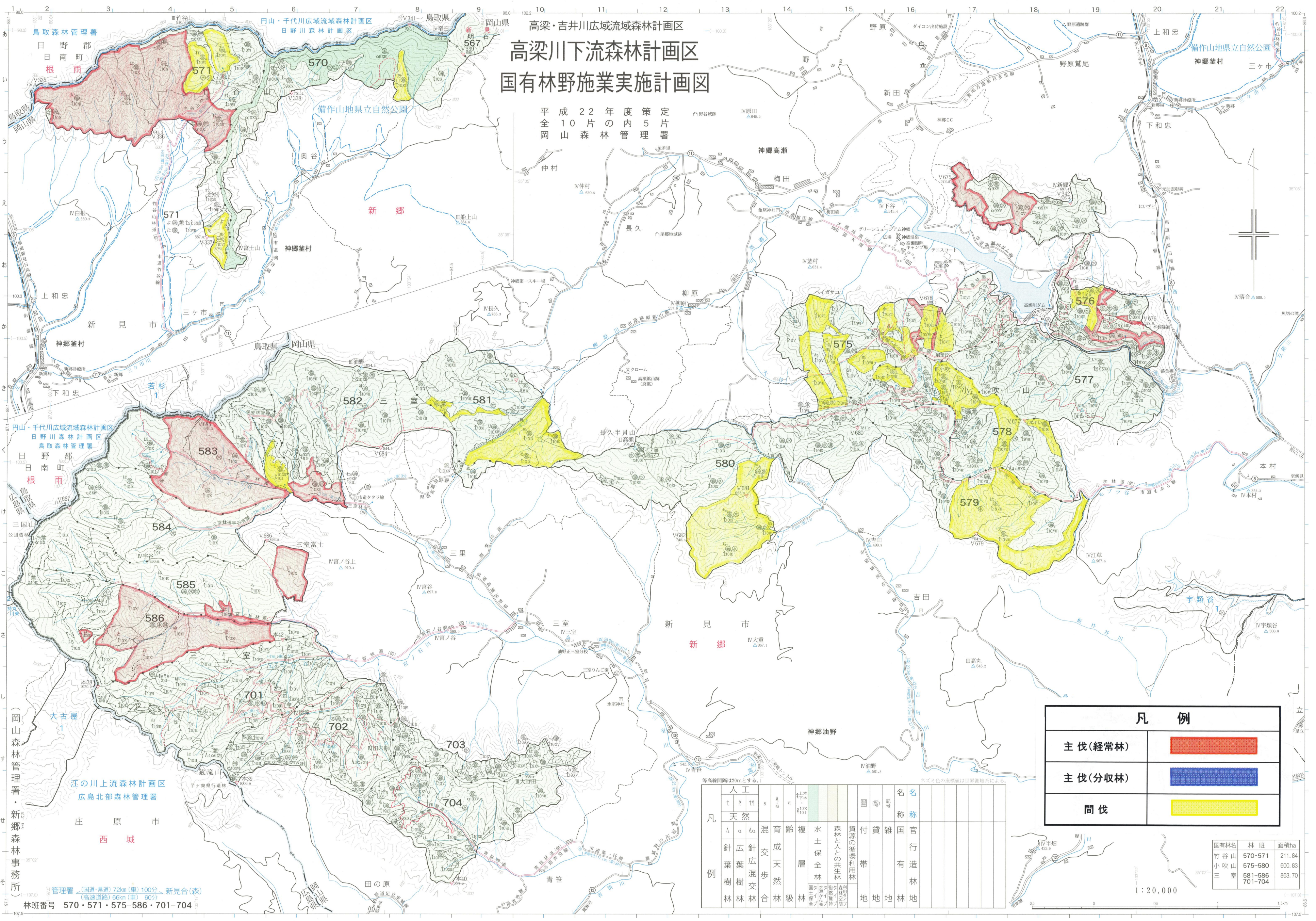


# 高梁川下流森林計画区 国有林野施業実施計画図

平成22年度策定  
全10片の内5片  
岡山森林管理署



凡 例	
主伐(経常林)	
主伐(分収林)	
間伐	

凡 例	人工		天然		混交歩合	齢成	複層	水保全林	森林と人の共生林	資源の循環利用林	付帯地	名雑地	官有林	名称	
	樹種	樹種	樹種	樹種											
針葉樹林	針葉樹	針葉樹	針葉樹	針葉樹											
広葉樹林	広葉樹	広葉樹	広葉樹	広葉樹											
混合林	針葉樹	広葉樹	針葉樹	広葉樹											
複層林	針葉樹	広葉樹	針葉樹	広葉樹											
水保全林	針葉樹	広葉樹	針葉樹	広葉樹											
森林と人の共生林	針葉樹	広葉樹	針葉樹	広葉樹											
資源の循環利用林	針葉樹	広葉樹	針葉樹	広葉樹											
付帯地	針葉樹	広葉樹	針葉樹	広葉樹											
名雑地	針葉樹	広葉樹	針葉樹	広葉樹											
官有林	針葉樹	広葉樹	針葉樹	広葉樹											
名称	針葉樹	広葉樹	針葉樹	広葉樹											

国有林名	林 班	面積ha
竹谷山	570-571	211.84
小吹山	575-580	600.83
三室	581-586 701-704	863.70

岡山森林管理署・新郷森林事務所

林班番号 570・571・575-586・701-704