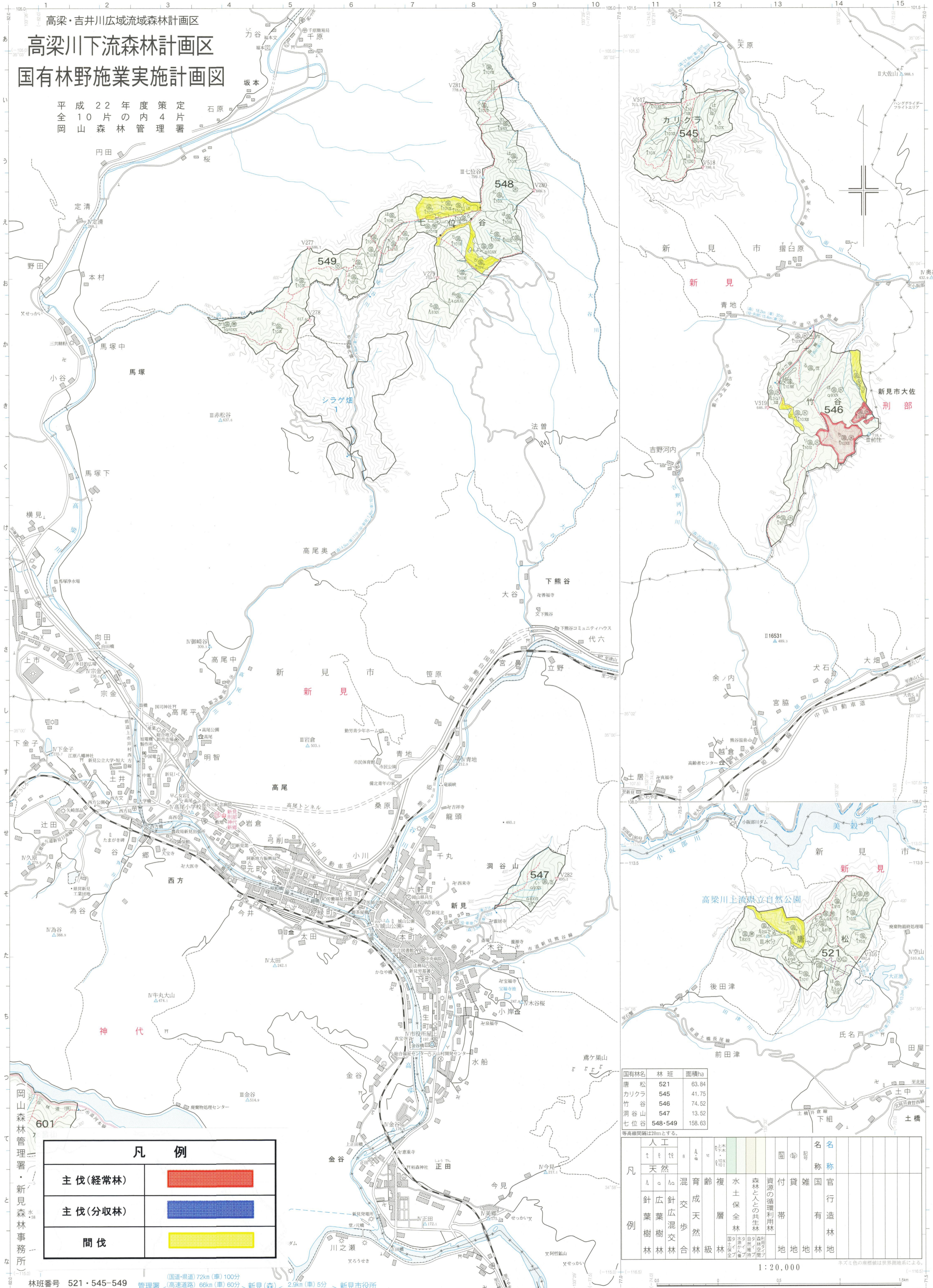


高梁・吉井川広域流域森林計画区
高梁川下流森林計画区
国有林野施業実施計画図

平成22年度策定
 全10片の内4片
 岡山森林管理署



国有林名	林班	面積ha
唐松	521	63.84
カリクラ	545	41.75
竹谷	546	74.52
洞谷山	547	13.52
七位谷	548・549	158.63

凡例	人工		天然		混交	複層	水保	森林と人の共生	資源の循環利用	付帯	雑有	官有	名称
	林	樹	林	樹									
針葉樹林	針葉樹林	針葉樹林	針葉樹林	針葉樹林	針葉樹林	針葉樹林	針葉樹林	針葉樹林	針葉樹林	針葉樹林	針葉樹林	針葉樹林	針葉樹林
広葉樹林	広葉樹林	広葉樹林	広葉樹林	広葉樹林	広葉樹林	広葉樹林	広葉樹林	広葉樹林	広葉樹林	広葉樹林	広葉樹林	広葉樹林	広葉樹林
混合林	混合林	混合林	混合林	混合林	混合林	混合林	混合林	混合林	混合林	混合林	混合林	混合林	混合林

凡例	
主伐(経常林)	
主伐(分収林)	
間伐	