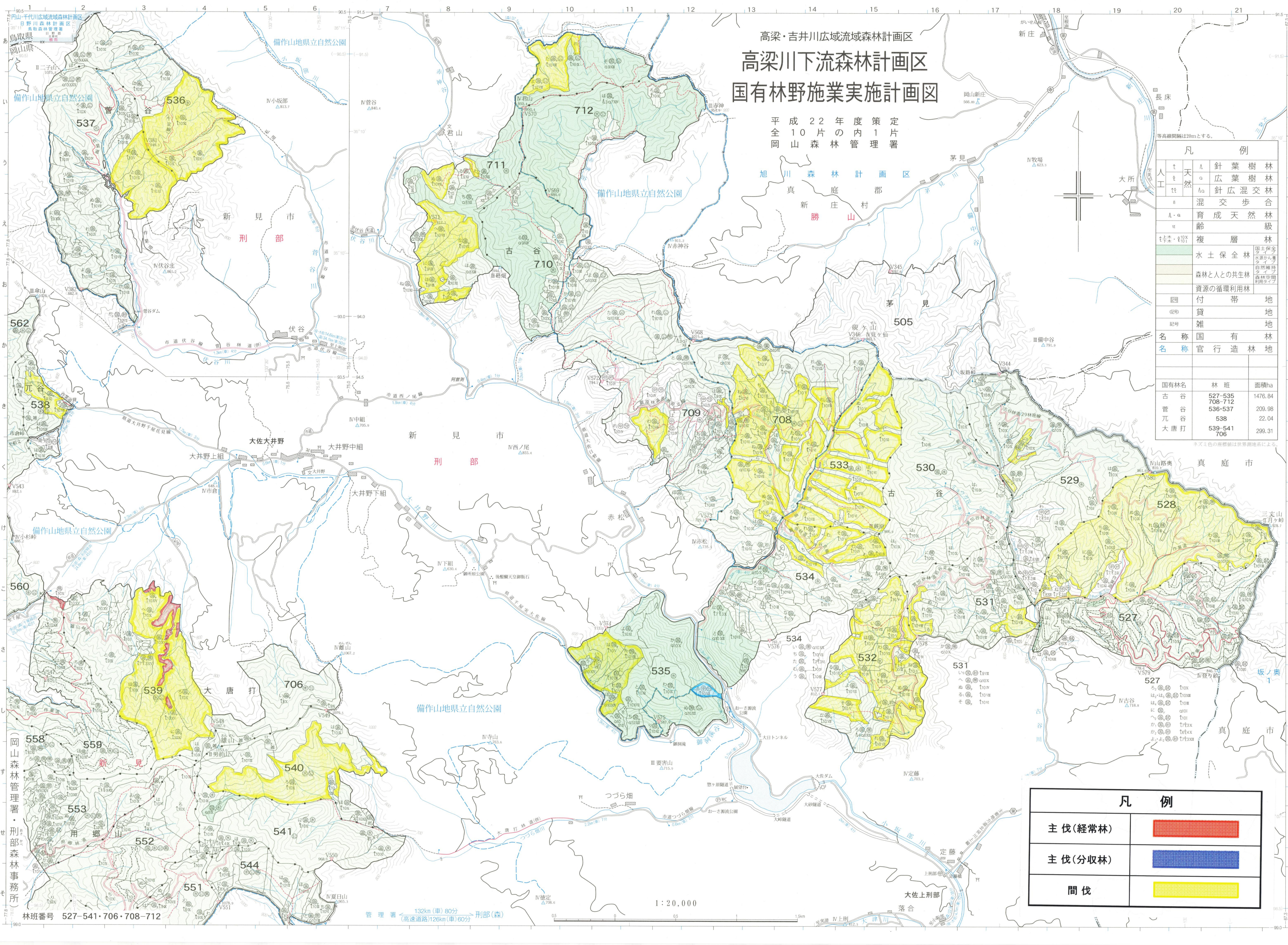


高梁・吉井川広域流域森林計画区
高梁川下流森林計画区
国有林野施業実施計画図

平成22年度策定
 全10片の内1片
 岡山森林管理署

凡 例		
△	針葉樹林	
○	広葉樹林	
△○	針広混交林	
△○	混交歩	
A・a	育成天然林	
v	齢	
↑ ↓	複層林	
■	水土保持林	土壌流出防止 水質汚濁防止 自然維持 森林空間 利用促進
■	森林と人の共生林	
■	資源の循環利用林	
■	付帯地	
■	貸地	
■	雑地	
名称	国有林	
名称	官行造林地	
国有林名	林班	面積ha
古谷	527-535 708-712	1476.84
菅谷	536-537	209.98
兀谷	538	22.04
大唐打	539-541 706	299.31

※文字色の標高値は世界測地系による。



凡 例	
主伐(經常林)	■
主伐(分収林)	■
間伐	■

林班番号 527-541・706・708-712

管理署 132km(車)80分
 (高速道路)126km(車)60分 刑部(森)

1:20,000