

高梁・吉井川広域流域森林計画区  
**高梁川上流森林計画区**  
 国有林野施業実施計画図

平成22年度策定  
 全6片の内6片  
 広島北部森林管理署

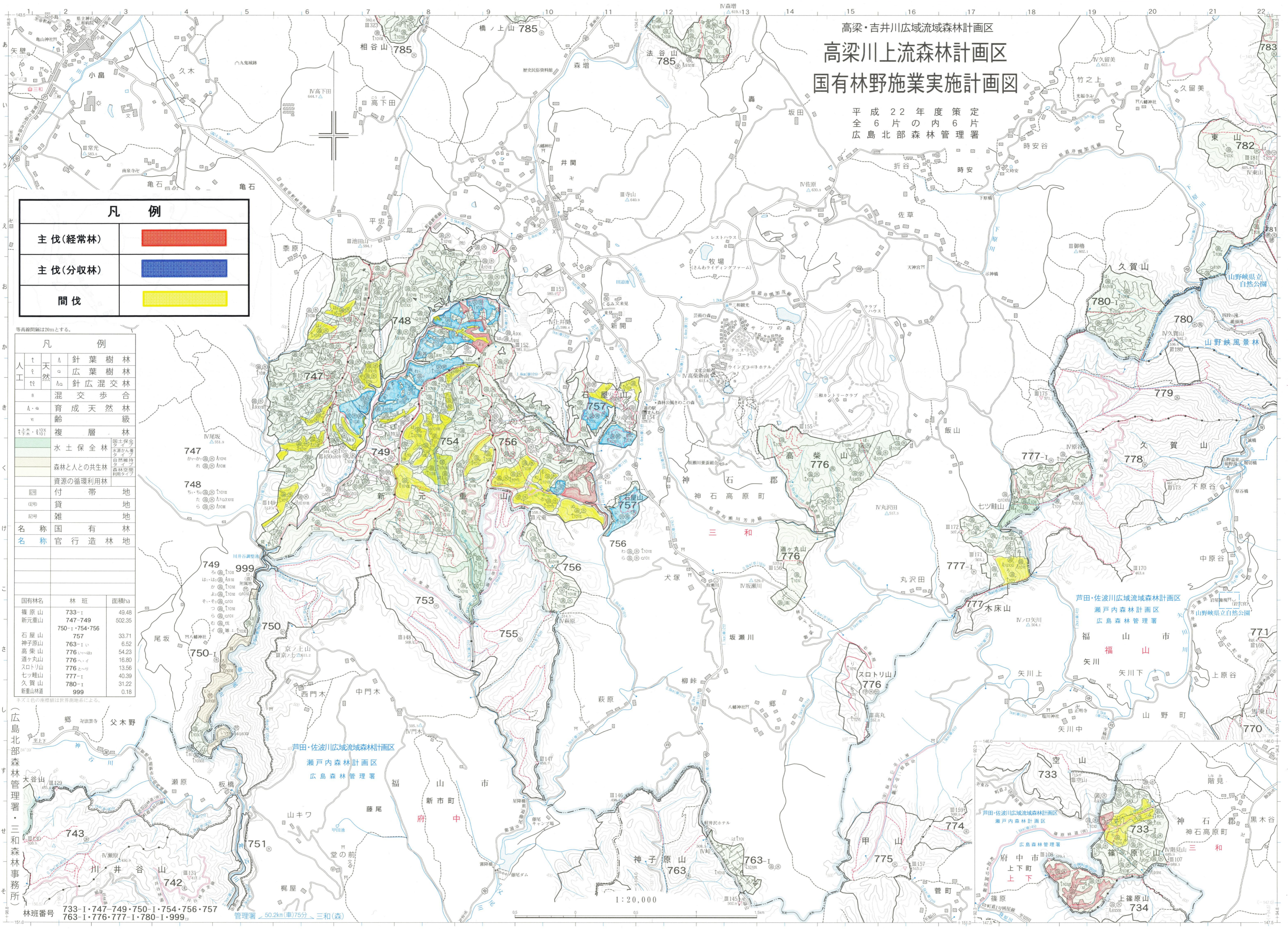
凡 例	
主伐(經常林)	
主伐(分収林)	
間伐	

等高線間隔は20mとする。

凡 例	
人工	天然
針葉樹林	広葉樹林
針広混交林	混交歩合
育成天然林	齢級
複層林	国土保全林
森林と人の共生林	資源の循環利用林
付帯地	貸地
雑地	名称
名称	名称

国有林名	林班	面積ha
篠原山	733-1	49.48
新元重山	747-749	502.35
石屋山	750-1・754・756	33.71
神子原山	763-1	6.52
高柴山	776	54.23
道ヶ丸山	776-イ	16.80
スロトリ山	776-ロ	13.56
七ツ峠山	777-1	40.39
久賀山	780-1	31.22
新重山林道	999	0.18

※文ミ色の面積値は世界測地系による。



林班番号 733-1・747-749・750-1・754・756・757  
 763-1・776・777-1・780-1・999

管理署 50.2km(車)75分 三和(森)

1:20,000

