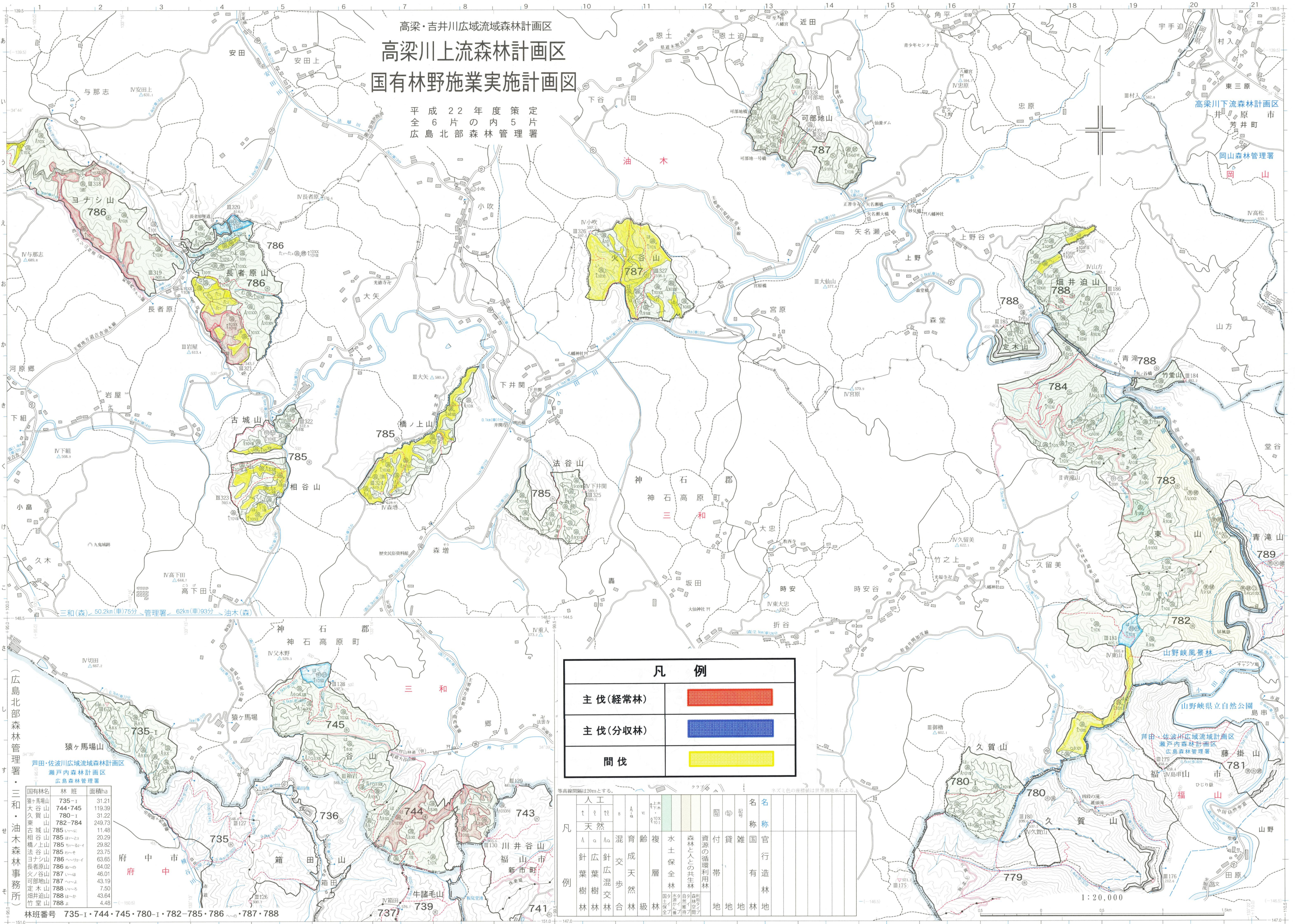


高梁・吉井川広域流域森林計画区
高梁川上流森林計画区
国有林野施業実施計画図

平成22年度策定
 全6片の内5片
 広島北部森林管理署



凡 例	
主伐(経常林)	
主伐(分収林)	
間伐	

(広島北部森林管理署・三和・油木森林事務所)

国有林名	林 班	面積ha
猿ヶ馬場山	735-I	31.21
大谷山	744・745	119.39
久賀山	780-I	31.22
東谷山	782-784	249.73
古城山	785	11.48
相谷山	785	20.29
橋ノ上山	785	29.82
法谷山	785	23.75
ヨナシ山	786	63.65
長者原山	786	64.02
火ノ谷山	787	46.01
可部地山	787	43.19
定木山	788	7.50
畑井迫山	788	43.64
竹堂山	788	4.48

林班番号 735-I・744・745・780-I・782-785・786 ~ 787・788

凡 例	人工	天然	針葉樹林	広葉樹林	混交林	育成歩合	齢天	複層	水保全層	森林との共生	資源の循環利用	付帯地	名 称	官 称	行 名	造 地	林 地
	針葉樹林	針葉樹林	針葉樹林	針葉樹林	針葉樹林	針葉樹林	針葉樹林	針葉樹林	針葉樹林	針葉樹林	針葉樹林	針葉樹林	針葉樹林	針葉樹林	針葉樹林	針葉樹林	針葉樹林

等高線間隔は20mとする。 色々の番号は世界測系による。

高梁川下流森林計画区
 井原市
 岡山森林管理署
 岡山

山野峡風景林
 山野峡県立自然公園
 山野峡

久賀山
 福山市
 山野

山野