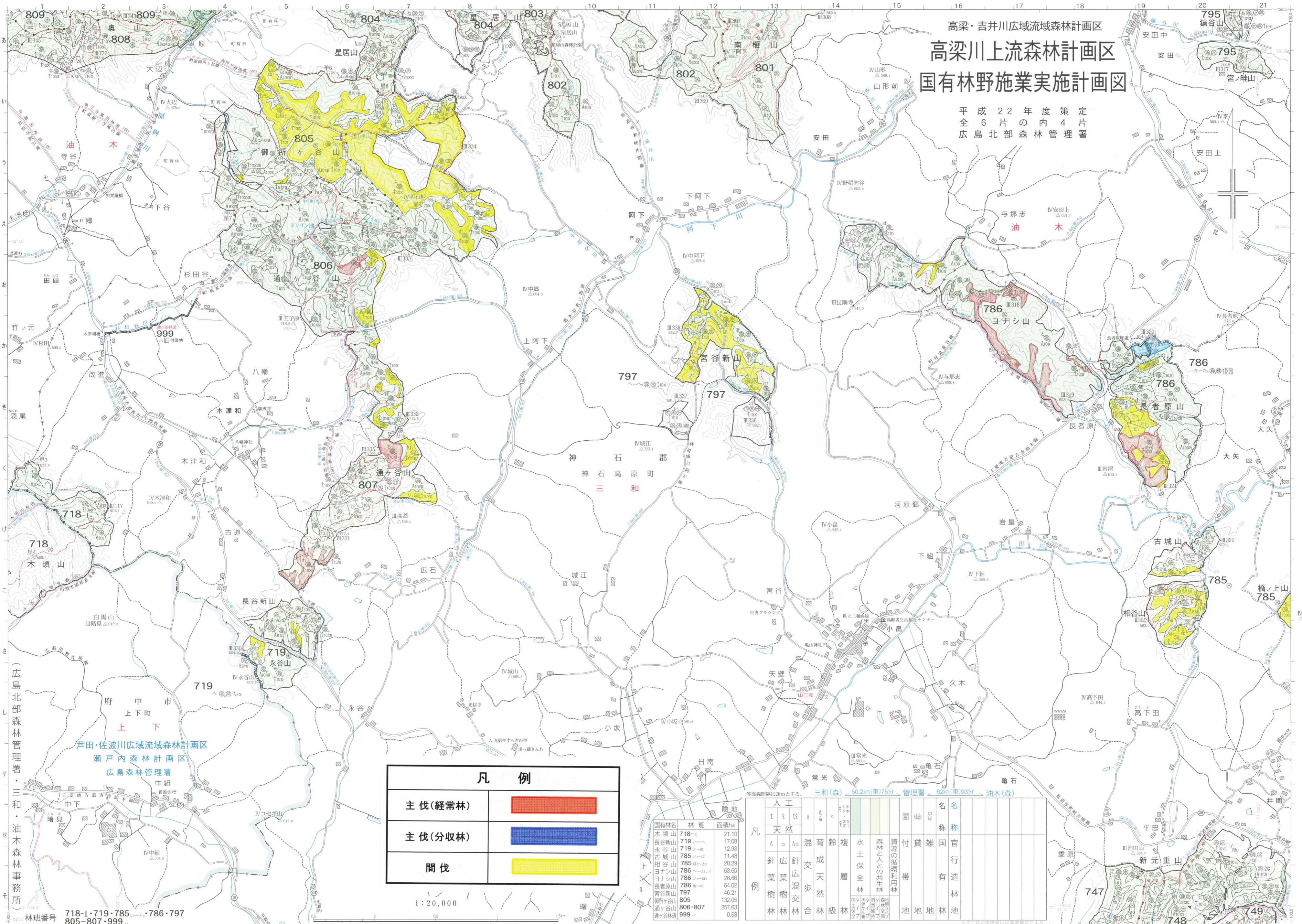


高梁・吉井川広域流域森林計画区  
**高梁川上流森林計画区**  
**国有林野施業実施計画図**

平成22年度策定  
 全6片の内4片  
 広島北部森林管理署



凡 例	
主伐(経常林)	
主伐(分収林)	
間伐	

1:20,000

国有林名	林班	面積ha
木頃山	718-1	21.10
長谷新山	719	17.08
永谷山	719	12.93
古城山	785	11.48
相谷山	785	20.29
ヨナシ山	786	63.65
長者原山	786	28.66
宮谷新山	797	46.21
御所ヶ谷山	805	132.63
通ヶ谷山	806-807	257.63
通ヶ谷林道	999	0.68

凡 例	人工	天然	混交	育成	歩天	複層	水保	森林と人の共生	資源の循環利用	貸付	雑帯	官有	名称	地名

(広島北部森林管理署・三和・油木森林事務所)  
 林班番号 718-1・719・785・786・797  
 805-807・999

芦田・佐波川広域流域森林計画区  
 瀬戸内森林計画区  
 広島森林管理署

三和(森) 50.2km(車)75分 管理署 62km(車)93分 油木(森)

等高線間隔は20mとする。

本文の色の座標値は世界測地系による。