

高梁・吉井川広域流域森林計画区  
**高梁川上流森林計画区**  
**国有林野施業実施計画図**

平成22年度策定  
 全6片の内3片  
 広島北部森林管理署

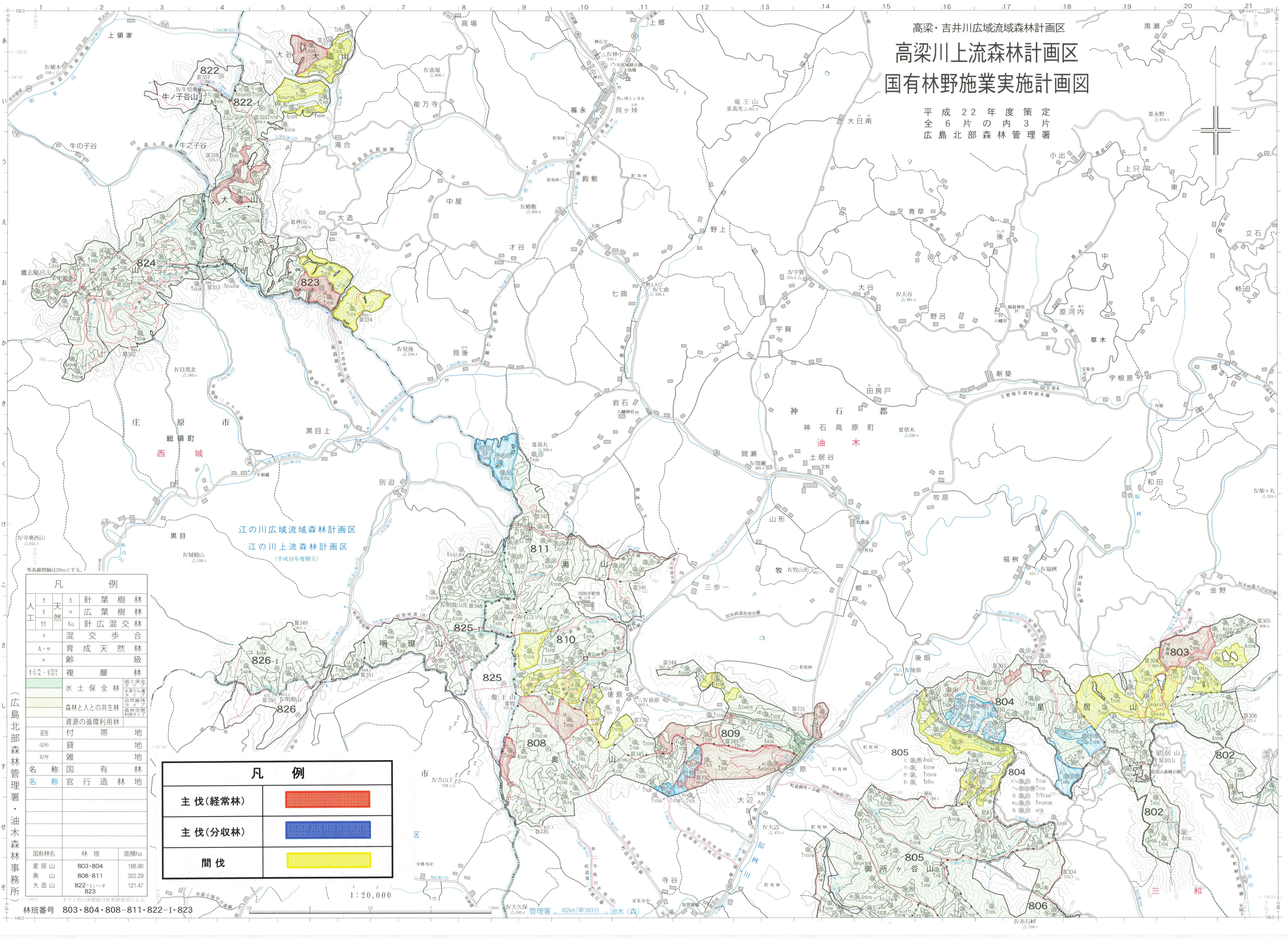
江の川広域流域森林計画区  
 江の川上流森林計画区  
 (平成16年度樹立)

凡 例		
人工	天然	
針葉樹林	広葉樹林	
針広混交林	混交歩	
育成天然林	複層林	
水士保全林	森林と人の共生林	
資源の循環利用林	付帯地	
貸地	雑地	
名称	国有林	
名称	官行造林地	
国有林名	林班	面積ha
星居山	803・804	188.86
奥山	808・811	322.29
大造山	822-1~823	121.47

凡 例	
主伐(經常林)	
主伐(分収林)	
間伐	

林班番号 803・804・808・811・822-1・823

1:20,000



(広島北部森林管理署・油木森林事務所)