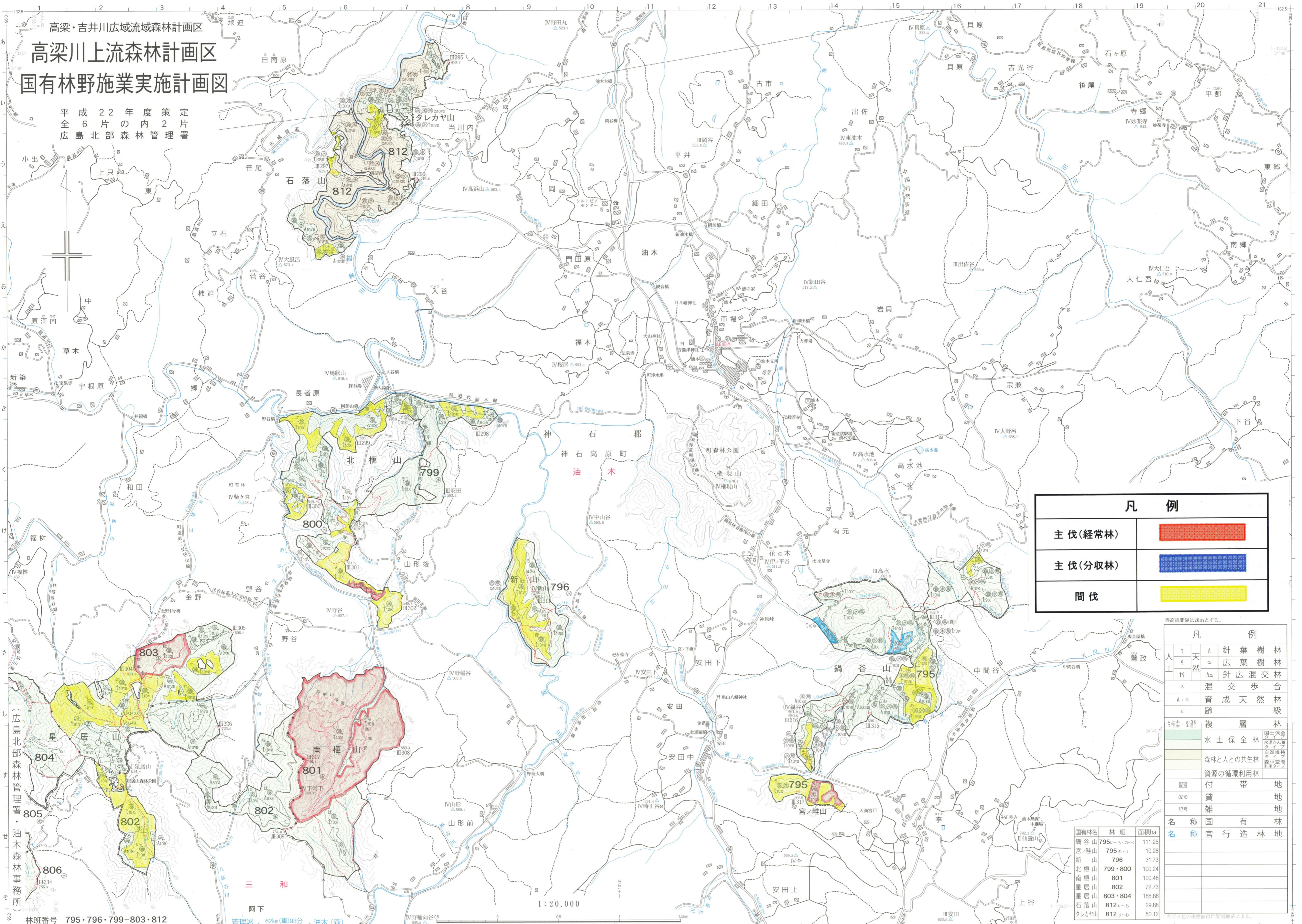


高梁・吉井川広域流域森林計画区
高梁川上流森林計画区
国有林野施業実施計画図

平成22年度策定
 全6片の内2片
 広島北部森林管理署



凡 例	
主伐(経常林)	
主伐(分収林)	
間伐	

等高線間隔は20mとする。

凡 例	
人工	針葉樹林
t	天然
e	広葉樹林
tt	針広混交林
o	混交歩合
A, a	育成天然林
vi	複層林
t上木・e10x	複層林
t下木・e10i	複層林
	国土保全林
	森林と人の共生林
	資源の循環利用林
	付帯地
(記号)	貸地
記号	雑地
名称	国有林
名称	官行造林地

国有林名	林班	面積ha
鍋谷山	795-5-0-0	111.25
宮ノ畦山	795-6-0	10.28
新山	796	31.73
北樫山	799・800	100.24
南樫山	801	100.46
星居山	802	72.73
星居山	803・804	188.86
石落山	812-1-5	29.88
タレカヤ山	812-1-6	50.12

林班番号 795・796・799・803・812
 管理署 ← 62km(車)93分 油木(森)

1:20,000