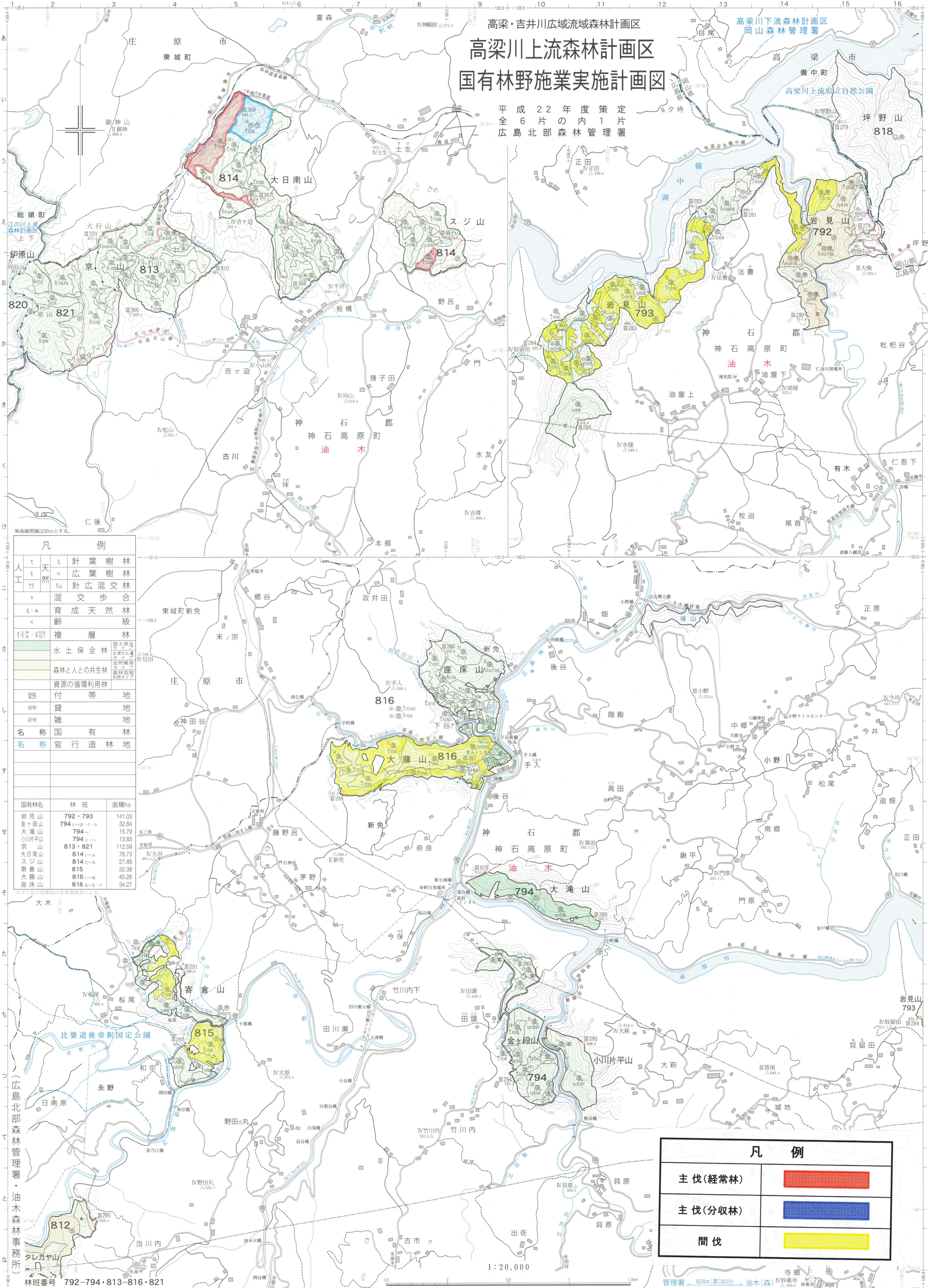


高梁・吉井川広域流域森林計画区
高梁川上流森林計画区
国有林野施業実施計画図

平成22年度策定
 全6片の内1片
 広島北部森林管理署

高梁川下流森林計画区
 岡山森林管理署

高梁川上流県立自然公園



| 凡 例 | | |
|-----|----------|--|
| △ | 針葉樹林 | |
| ○ | 広葉樹林 | |
| △○ | 針広混交林 | |
| △○ | 混交歩 | |
| A・a | 育成天然林 | |
| Ⅱ | 齢 | |
| Ⅲ | 複層林 | |
| Ⅳ | 国土保全林 | 国土保全 水質かん養 防災 自然維持 森林空間 利用タイプ |
| Ⅴ | 森林と人の共生林 | 森林空間 利用タイプ |
| Ⅵ | 資源の循環利用林 | 森林空間 利用タイプ |
| Ⅶ | 付帯地 | |
| Ⅷ | 貸地 | |
| Ⅸ | 雑地 | |
| Ⅹ | 国有林 | |
| Ⅺ | 官行造林地 | |

| 国有林名 | 林班 | 面積ha |
|-------|---------|--------|
| 岩見山 | 792・793 | 141.03 |
| 金ヶ段山 | 794 | 32.84 |
| 大滝山 | 794 | 15.79 |
| 小川片平山 | 794 | 13.83 |
| 京山 | 813・821 | 112.59 |
| 大日南山 | 814 | 78.73 |
| スジ山 | 814 | 27.89 |
| 寄倉山 | 815 | 32.38 |
| 大藤山 | 816 | 45.26 |
| 座床山 | 816 | 34.27 |

| 凡 例 | |
|---------|--|
| 主伐(経常林) | |
| 主伐(分収林) | |
| 間伐 | |

林班番号 792-794・813-816-821

1:20,000
 管理署 ← 62km(車)93分 → 油木(森) 寺郷 Ⅳ妙楽寺 Ⅳ妙楽寺