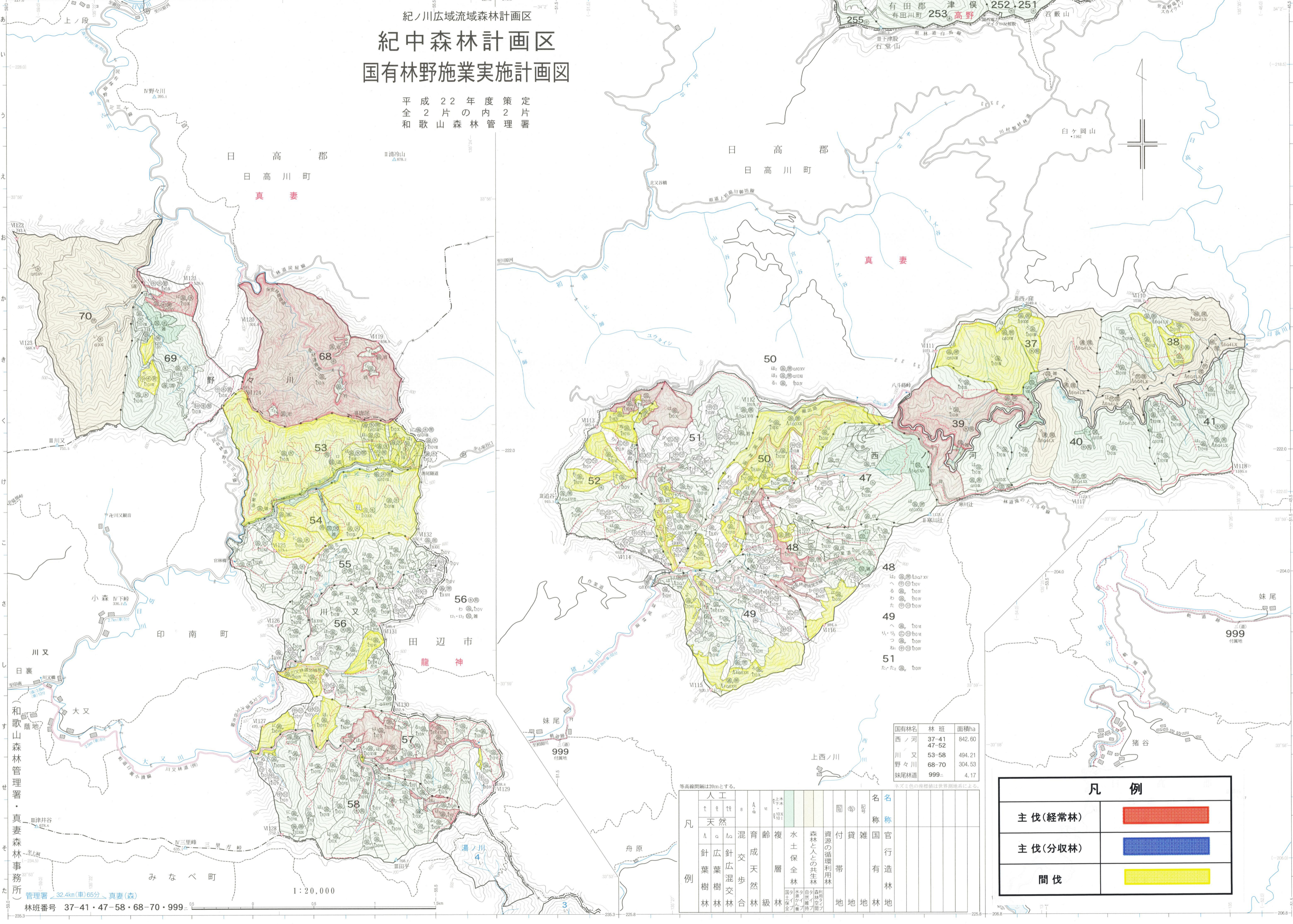


紀ノ川広域流域森林計画区
紀中森林計画区
国有林野施業実施計画図

平成22年度策定
 全2片の内2片
 和歌山森林管理署



国有林名	林班	面積ha
西ノ河	37-41	842.60
川又	47-52	494.21
野々川	53-58	304.53
妹尾林道	999-	4.17

等高線間隔は20mとする。

凡例	人工		天然		混交歩合	複層	水保保全	森林と人の共生	資源の循環利用	付帯地	雑種地	国官有造林地
	上木	下木	α	α								
針葉樹林	針葉樹	針葉樹	針葉樹	針葉樹	針葉樹	針葉樹	針葉樹	針葉樹	針葉樹	針葉樹	針葉樹	針葉樹
針葉混交林	針葉樹	針葉樹	針葉樹	針葉樹	針葉樹	針葉樹	針葉樹	針葉樹	針葉樹	針葉樹	針葉樹	針葉樹
針葉天然林	針葉樹	針葉樹	針葉樹	針葉樹	針葉樹	針葉樹	針葉樹	針葉樹	針葉樹	針葉樹	針葉樹	針葉樹
針葉複層林	針葉樹	針葉樹	針葉樹	針葉樹	針葉樹	針葉樹	針葉樹	針葉樹	針葉樹	針葉樹	針葉樹	針葉樹
針葉水保林	針葉樹	針葉樹	針葉樹	針葉樹	針葉樹	針葉樹	針葉樹	針葉樹	針葉樹	針葉樹	針葉樹	針葉樹
針葉共生林	針葉樹	針葉樹	針葉樹	針葉樹	針葉樹	針葉樹	針葉樹	針葉樹	針葉樹	針葉樹	針葉樹	針葉樹
針葉循環林	針葉樹	針葉樹	針葉樹	針葉樹	針葉樹	針葉樹	針葉樹	針葉樹	針葉樹	針葉樹	針葉樹	針葉樹
針葉付帯地	針葉樹	針葉樹	針葉樹	針葉樹	針葉樹	針葉樹	針葉樹	針葉樹	針葉樹	針葉樹	針葉樹	針葉樹
針葉雑種地	針葉樹	針葉樹	針葉樹	針葉樹	針葉樹	針葉樹	針葉樹	針葉樹	針葉樹	針葉樹	針葉樹	針葉樹
針葉国官有造林地	針葉樹	針葉樹	針葉樹	針葉樹	針葉樹	針葉樹	針葉樹	針葉樹	針葉樹	針葉樹	針葉樹	針葉樹

文字ミ色の座標値は世界測地系による。

凡例	
主伐(經常林)	
主伐(分収林)	
間伐	