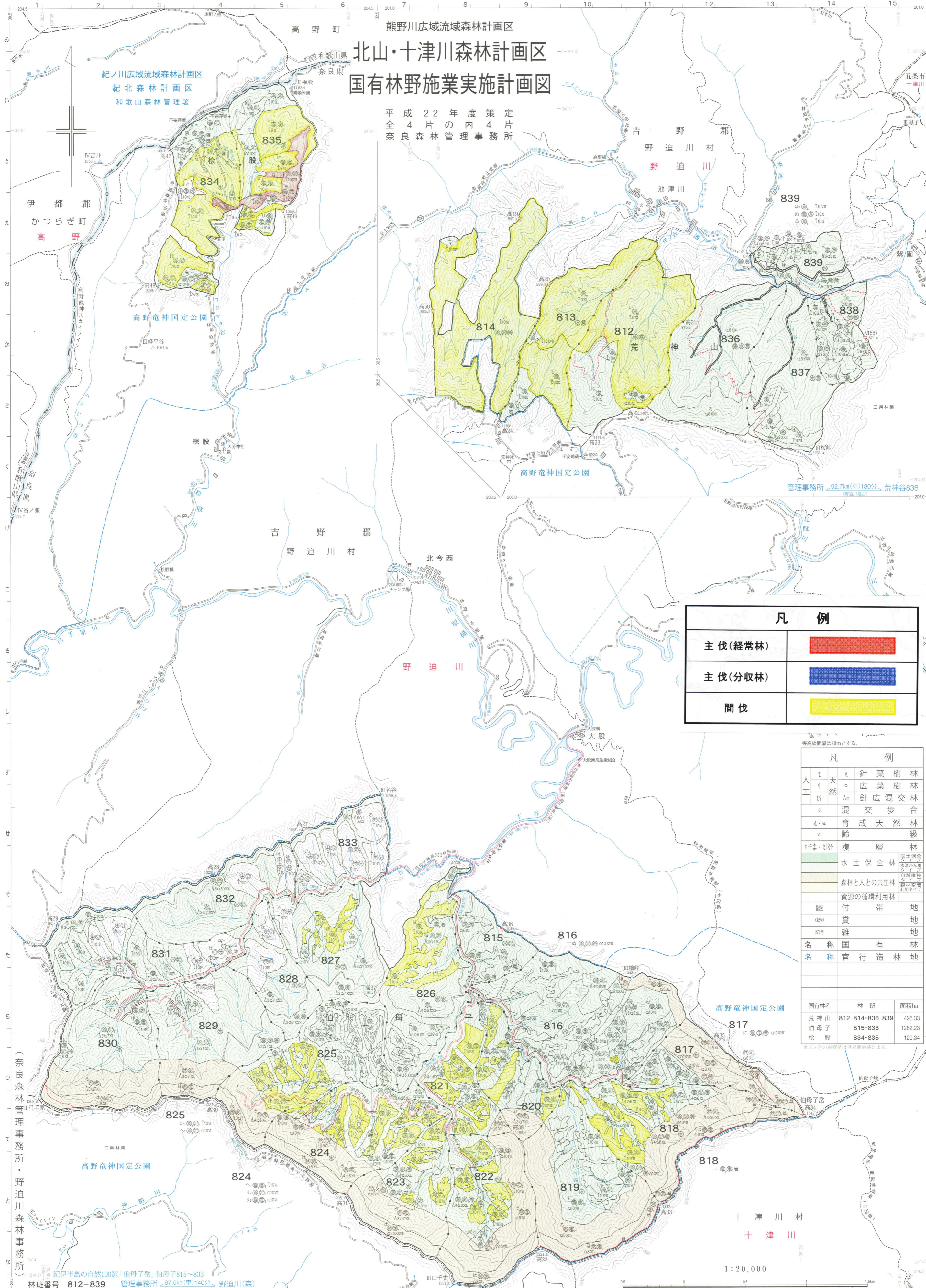


熊野川広域流域森林計画区
北山・十津川森林計画区
国有林野施業実施計画図

平成22年度策定
全4片の内4片
奈良森林管理事務所



凡例	
主伐(経常林)	
主伐(分収林)	
間伐	

凡例	
人	針葉樹林
天	広葉樹林
混	針広混交林
歩	混交歩合
育	育成天然林
齢	齢
複	複層林
土	水土保持林
共	森林と人の共生林
資	資源の循環利用林
付	付帯地
貸	貸地
雑	雑地
名	名称 国有林
名	名称 官行造林地
国	国有林名
林	林班
面	面積ha
荒	荒神山 812-814-836-839 426.33
伯	伯母子 815-833 1262.23
松	松股 834-835 120.34

※又三色の森林種別は世界測地系による。

(奈良森林管理事務所・野迫川森林事務所)

紀伊半島の自然100選「伯母子岳」伯母子815～833
林班番号 812～839 管理事務所 87.5km(車)140分 野迫川(森)

1:20,000