

熊野川広域流域森林計画区
北山・十津川森林計画区
国有林野施業実施計画図

平成22年度策定
 全4片の内3片
 奈良森林管理事務所

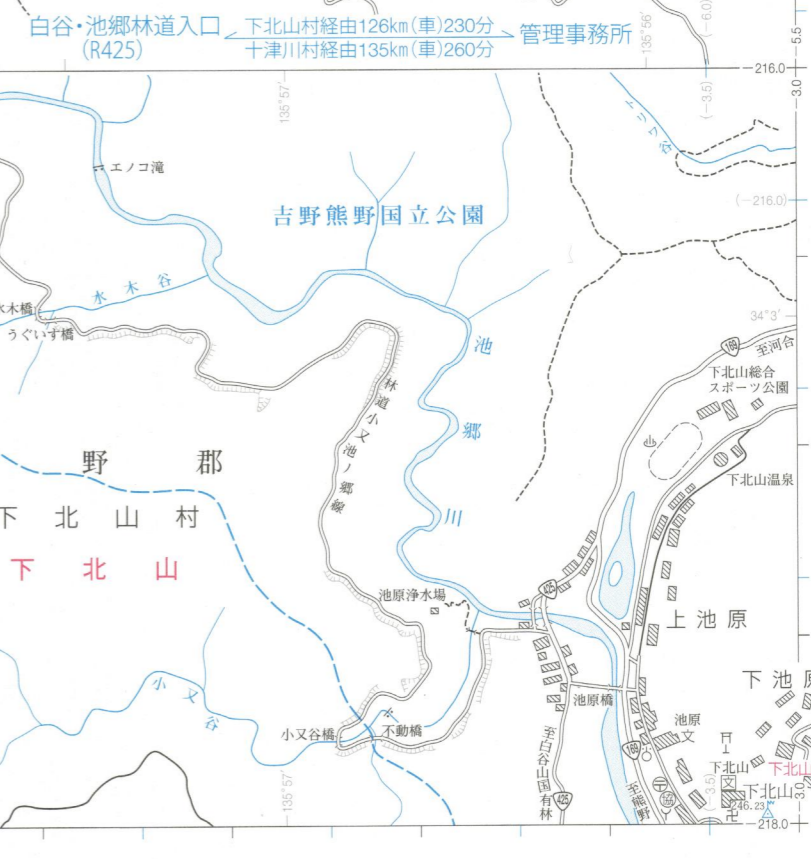
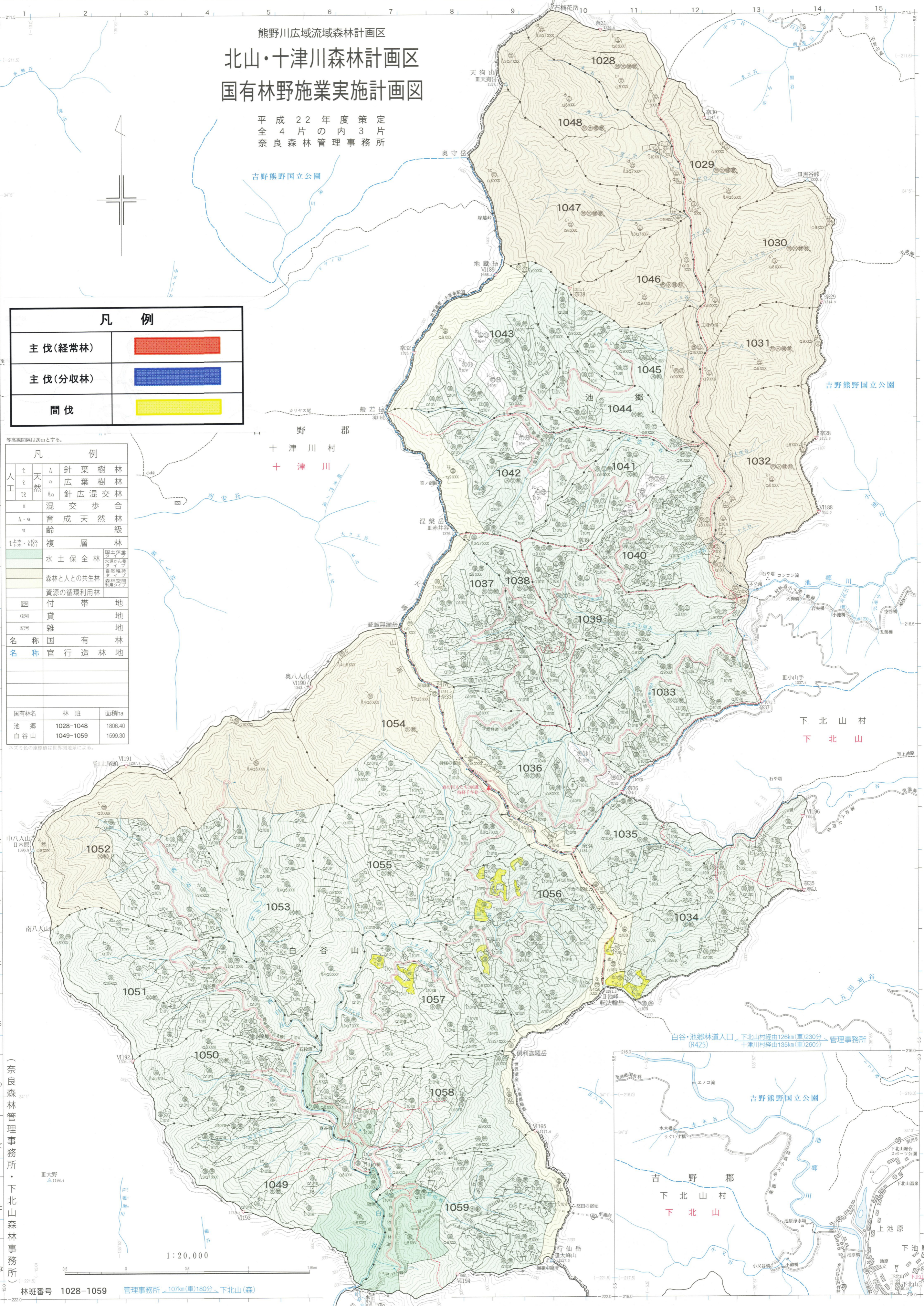


凡 例	
主伐(経常林)	
主伐(分収林)	
間伐	

等高線間隔は20mとする。

凡 例		
人工	天然	
△	針葉樹林	
□	広葉樹林	
△□	針広混交林	
○	混交歩合	
A・a	育成天然林	
v	齢	
■	複層林	
■	水土保持林	
■	森林と人との共生林	
■	資源の循環利用林	
■	付帯地	
■	貸地	
■	雑地	
■	国有林	
■	官行造林地	
名称	国有林	
名称	官行造林地	
国有林名	林班	面積ha
池郷山	1028-1048	1806.40
白谷山	1049-1059	1599.30

※文字色の座標値は世界測地系による。



(奈良森林管理事務所・下北山森林事務所)