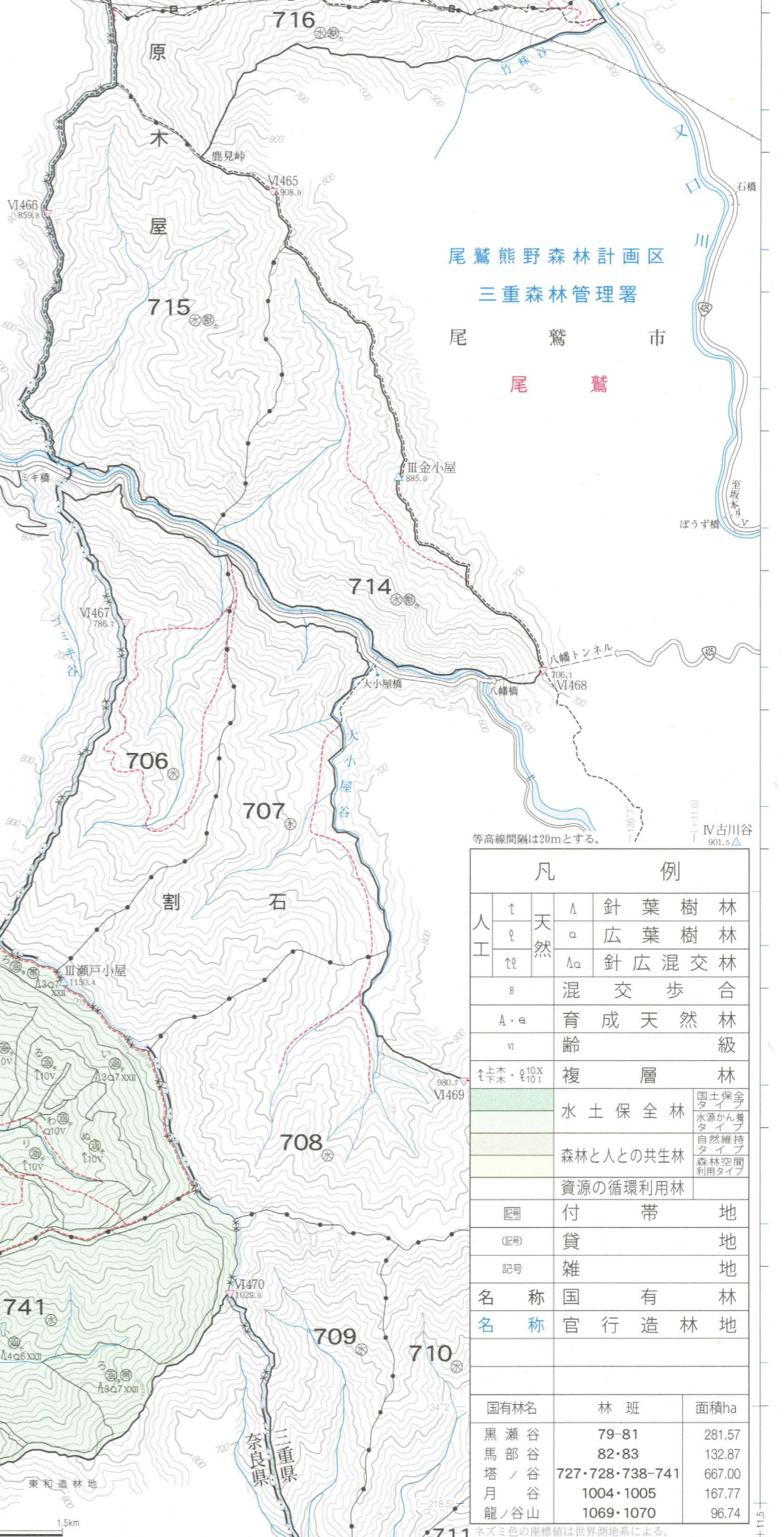
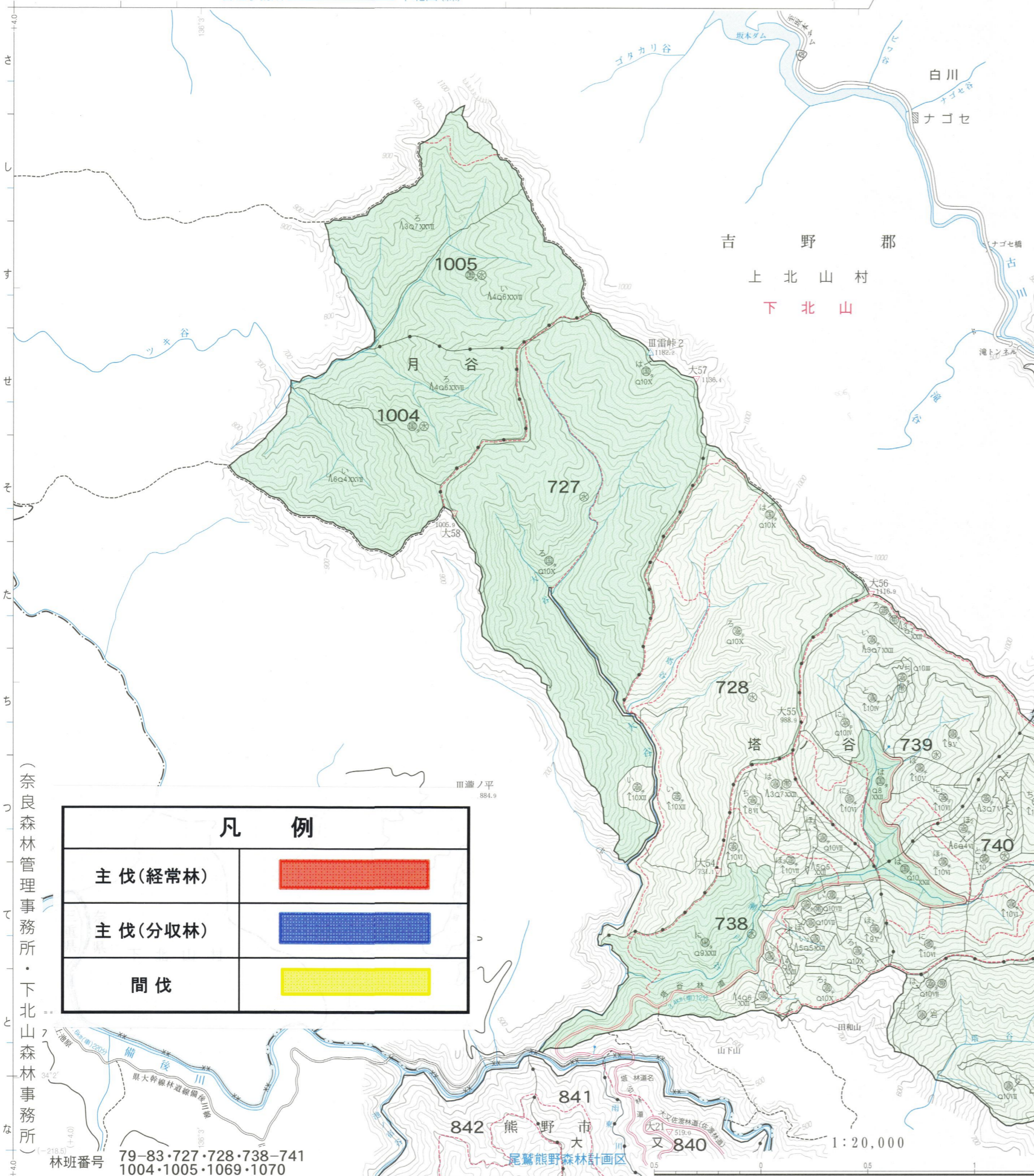
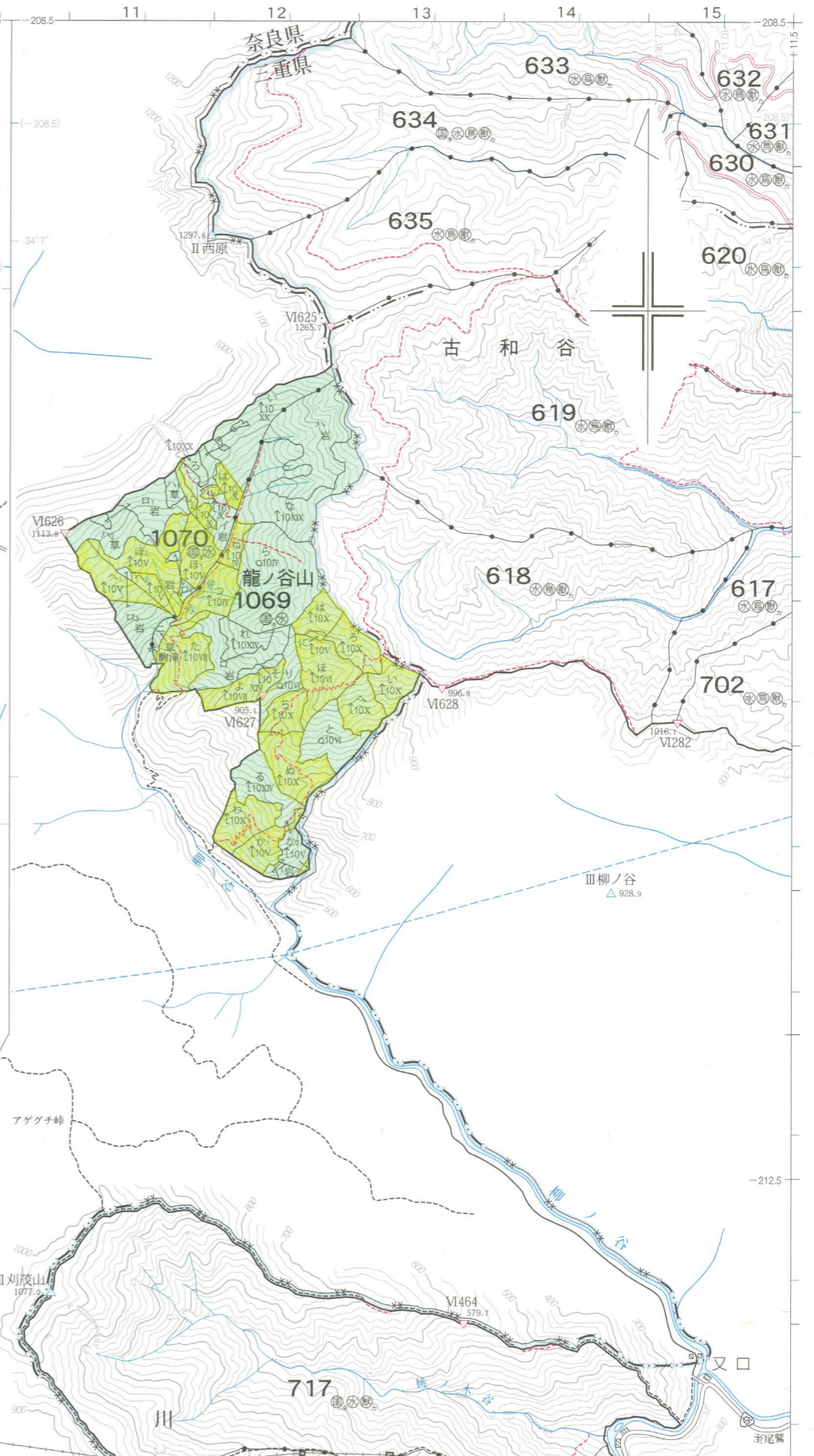
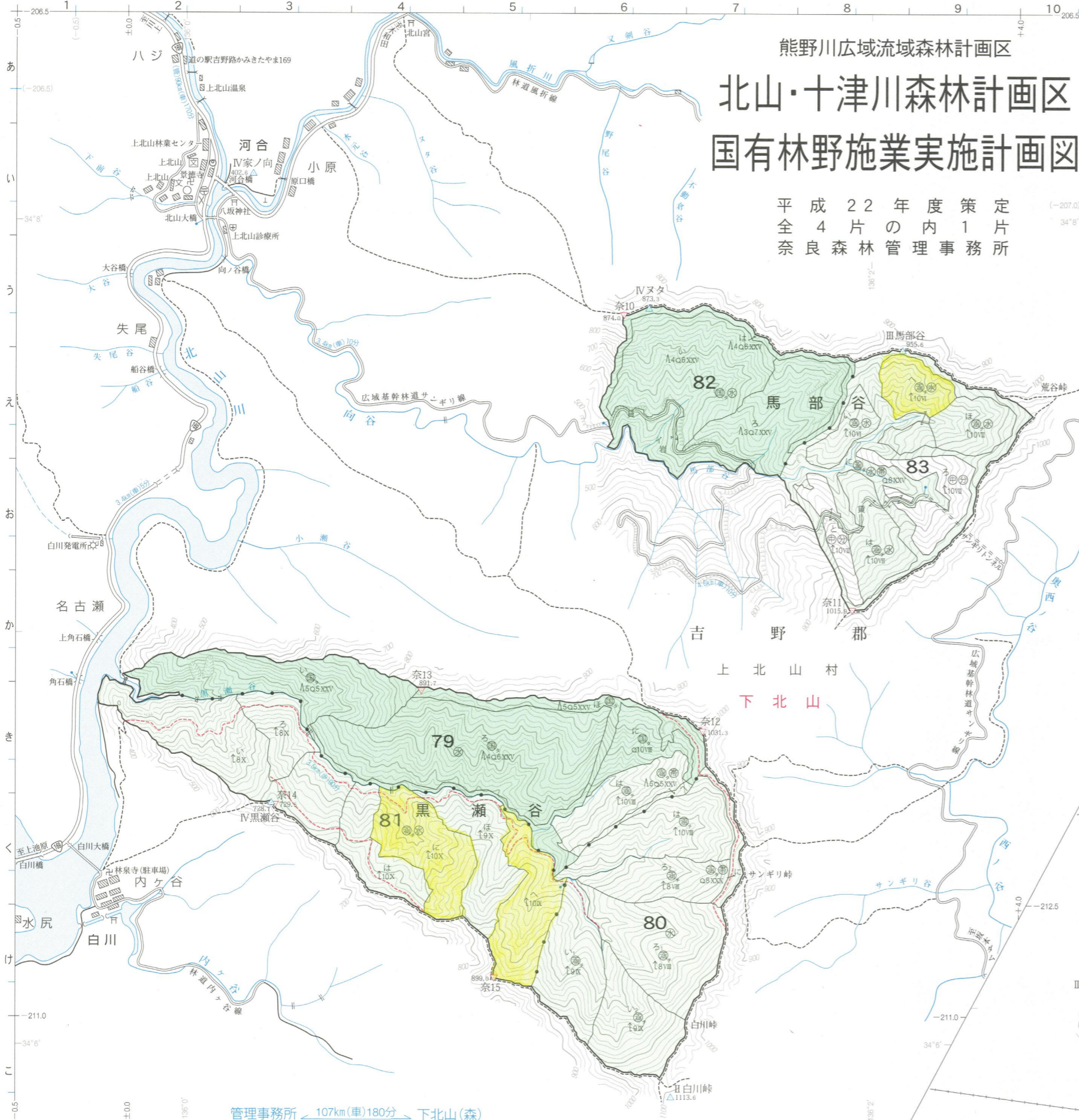


熊野川広域流域森林計画区  
**北山・十津川森林計画区**  
**国有林野施業実施計画図**

平成22年度策定  
 全4片の内1片  
 奈良森林管理事務所



凡例	
主伐(経常林)	
主伐(分収林)	
間伐	

凡例		
↑	天然	針葉樹林
↓	天然	広葉樹林
↑↓	混交歩	針広混交林
A・a	育成天然	林級
v	複層	林
↑下木・↓10'	複層	林
	水士保全	林
	森林と人の共生	林
	資源の循環利用	林
⊖	付帯	地
(使)	貸	地
記号	雑	地
名称	国有	林
名称	官行	造林地
国有林名	林班	面積ha
黒瀬谷	79-81	281.57
馬部谷	82-83	132.87
塔ノ谷	727-728・738-741	667.00
月ノ谷	1004-1005	167.77
龍ノ谷山	1069-1070	96.74