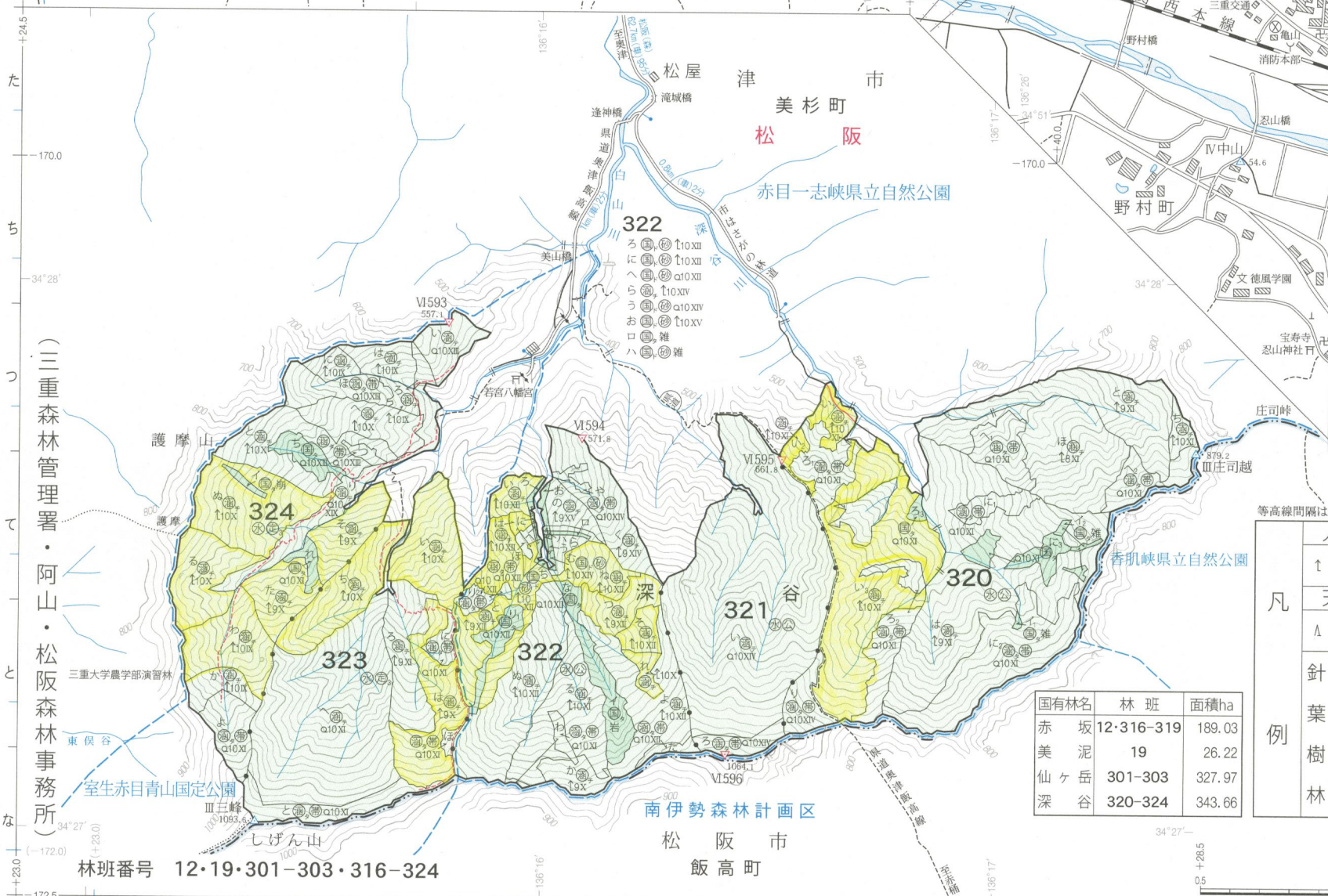
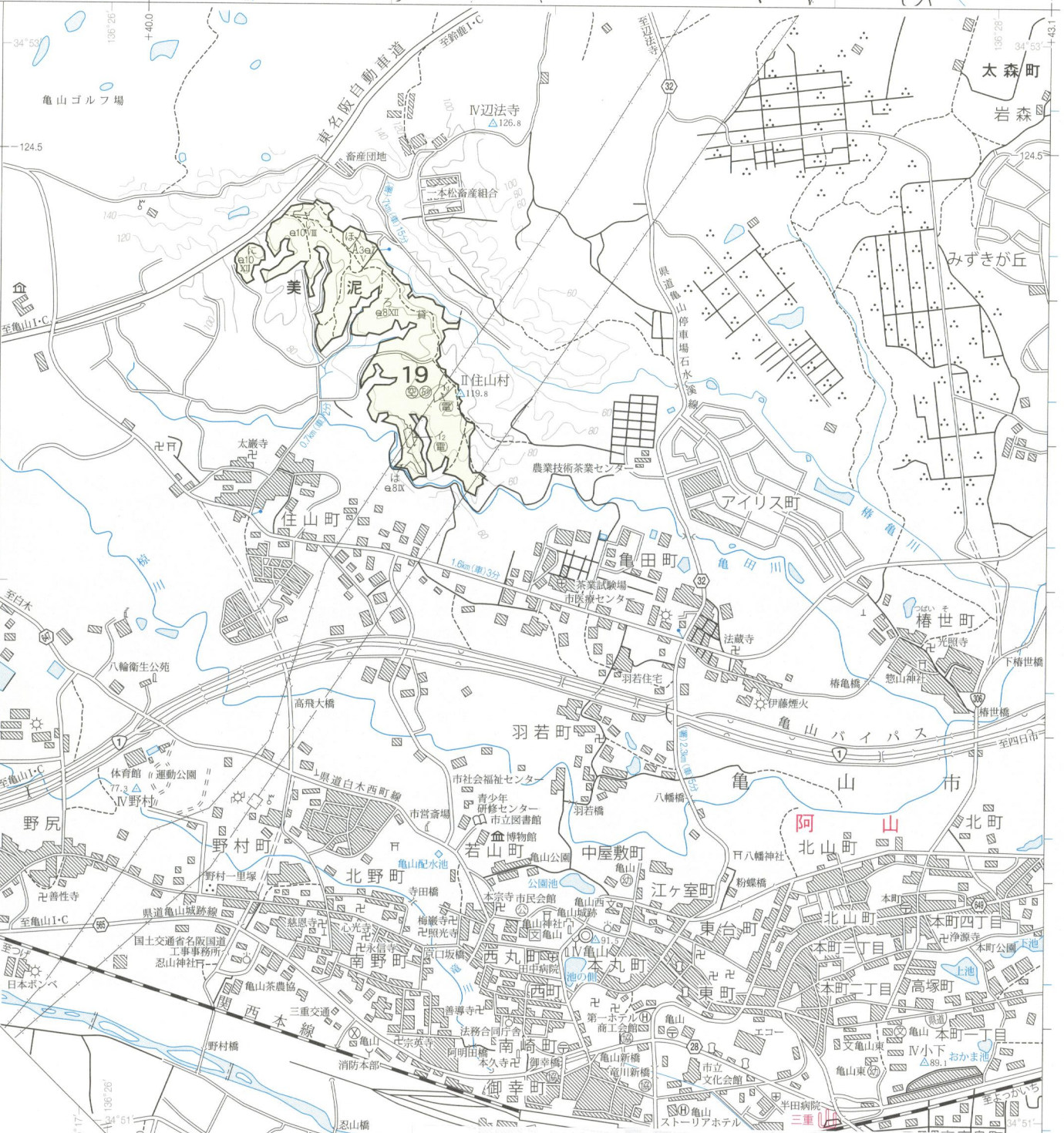
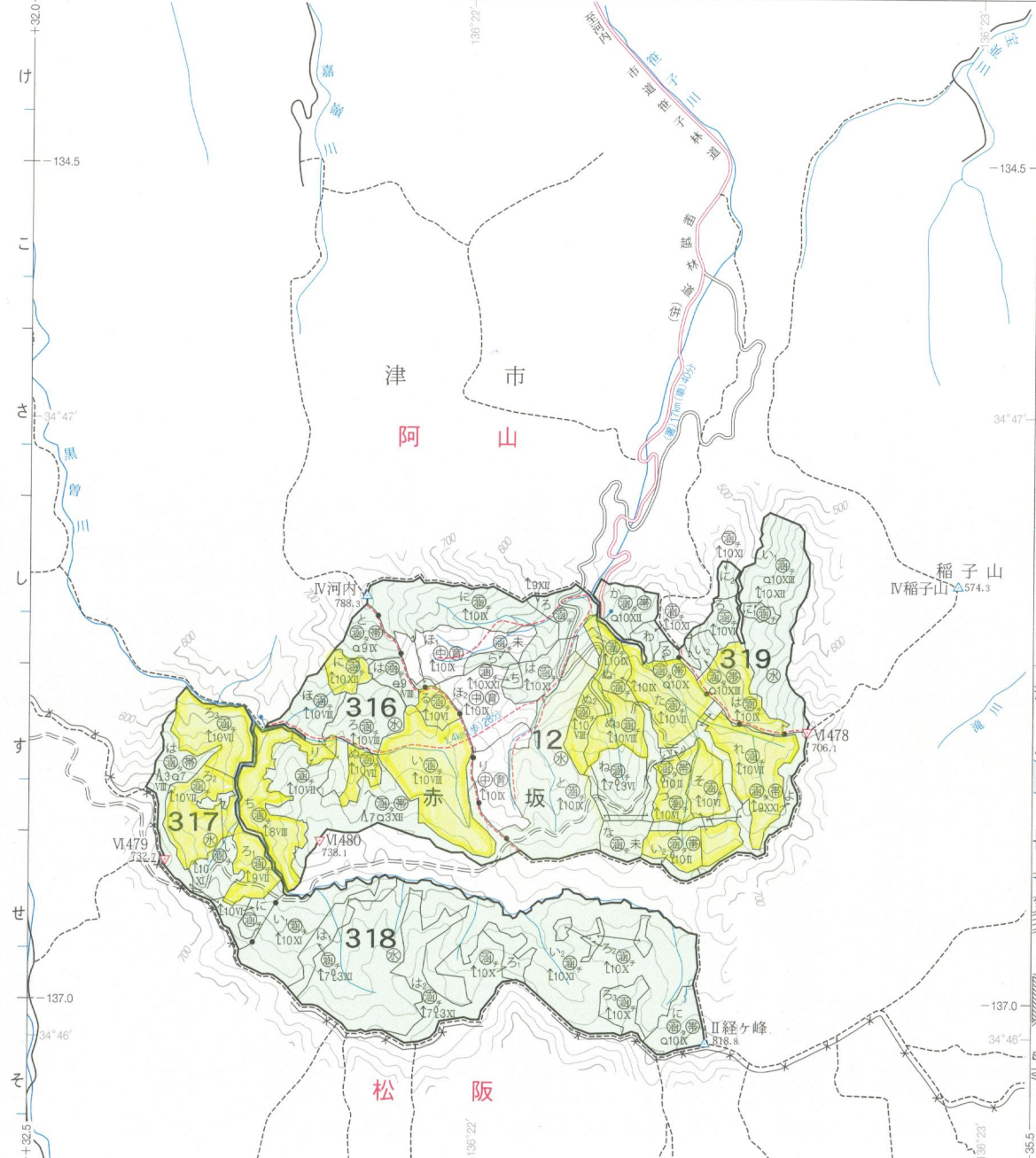
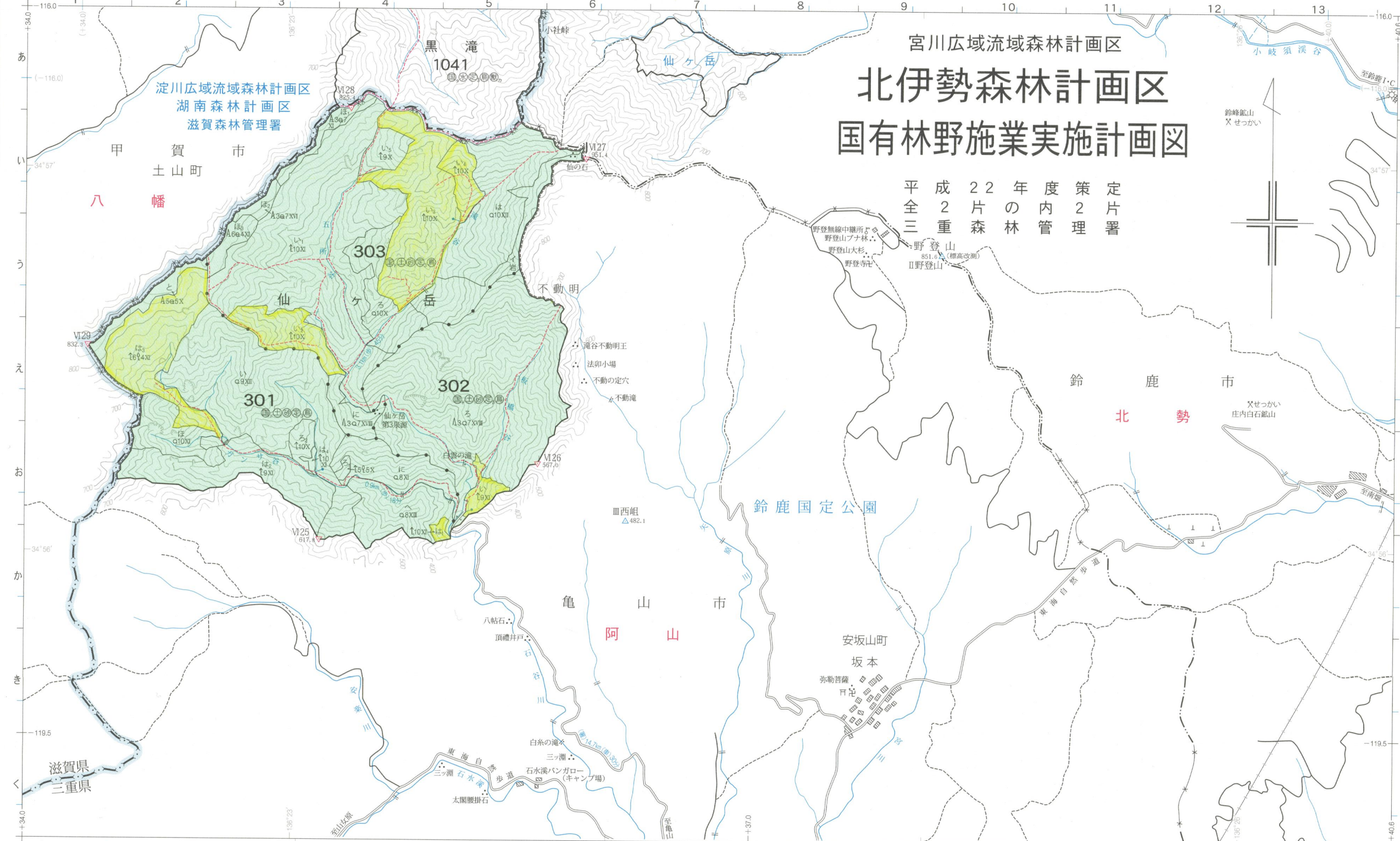


宮川広域流域森林計画区  
**北伊勢森林計画区**  
 国有林野施業実施計画図

平成22年度策定  
 全2片の内2片  
 三重森林管理署



凡例	
主伐(経常林)	[Red shaded box]
主伐(分収林)	[Blue shaded box]
間伐	[Yellow shaded box]

凡例	人工		天然		混交	育成	歩天	複層	水保	森林と人の共生	資源の循環利用	付帯	雑用	名称
	針葉	広葉	針葉	広葉										
国有林	針葉	広葉	針葉	広葉	混交	育成	歩天	複層	水保	森林と人の共生	資源の循環利用	付帯	雑用	名称
林班	針葉	広葉	針葉	広葉	混交	育成	歩天	複層	水保	森林と人の共生	資源の循環利用	付帯	雑用	名称
面積ha	針葉	広葉	針葉	広葉	混交	育成	歩天	複層	水保	森林と人の共生	資源の循環利用	付帯	雑用	名称
赤坂	針葉	広葉	針葉	広葉	混交	育成	歩天	複層	水保	森林と人の共生	資源の循環利用	付帯	雑用	名称
美泥	針葉	広葉	針葉	広葉	混交	育成	歩天	複層	水保	森林と人の共生	資源の循環利用	付帯	雑用	名称
仙ヶ岳	針葉	広葉	針葉	広葉	混交	育成	歩天	複層	水保	森林と人の共生	資源の循環利用	付帯	雑用	名称
深谷	針葉	広葉	針葉	広葉	混交	育成	歩天	複層	水保	森林と人の共生	資源の循環利用	付帯	雑用	名称

国有林名	林班	面積ha
赤坂	12-316-319	189.03
美泥	19	26.22
仙ヶ岳	301-303	327.97
深谷	320-324	343.66