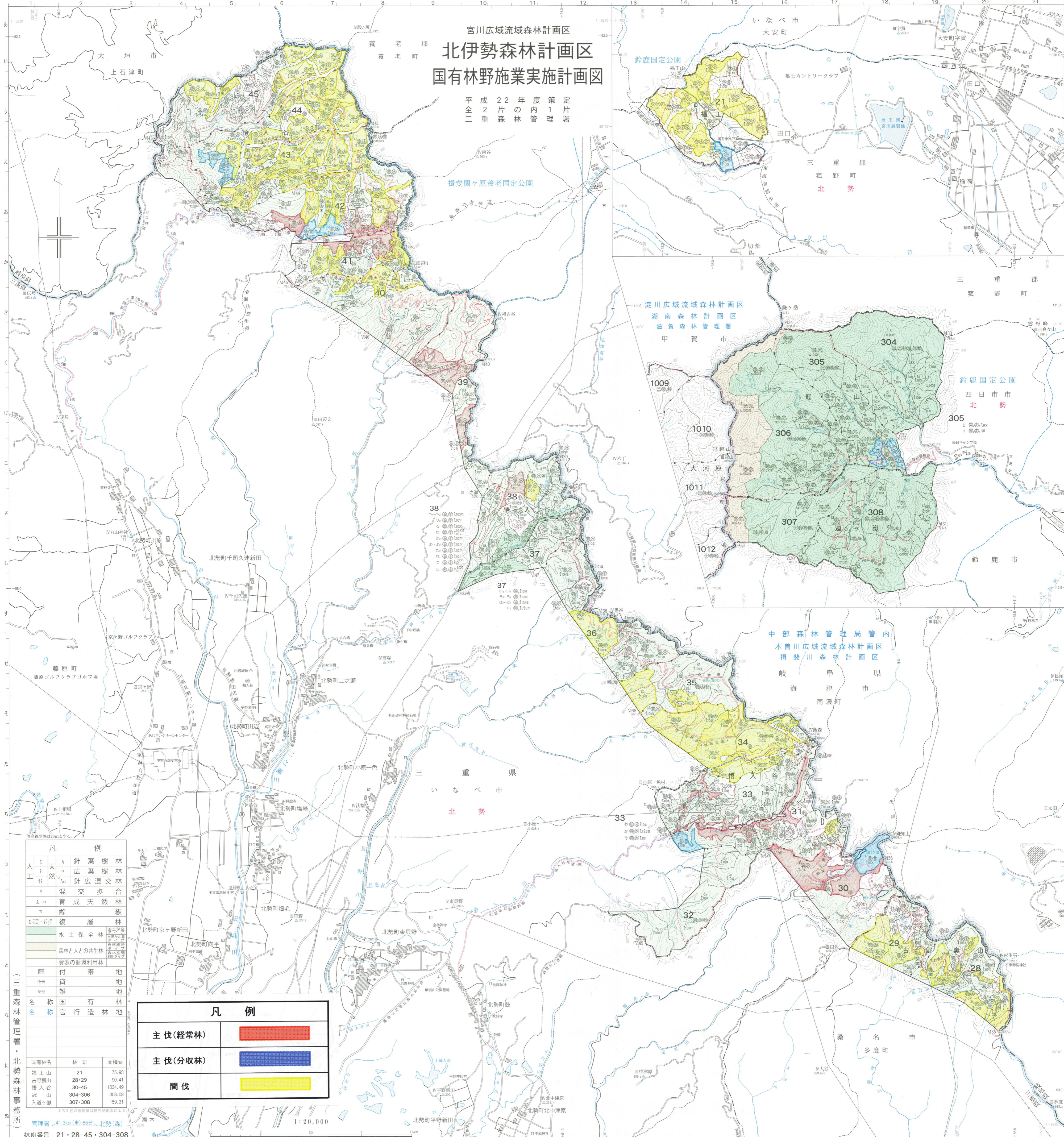


宮川広域流域森林計画区
北伊勢森林計画区
国有林野施業実施計画図

平成22年度策定
全2片の内1片
三重森林管理署



凡 例	
人工	天然
△	針葉樹林
○	広葉樹林
△○	針広混交林
△○	混交歩合林
△○	育成天然林
△○	複層林
△○	水土保全林
△○	森林と人の共生林
△○	資源の循環利用林
△○	付帯地
△○	貸地
△○	雑林地
△○	名称国有林
△○	名称官行造林地

凡 例	
主伐(經常林)	[Red Box]
主伐(分収林)	[Blue Box]
間伐	[Yellow Box]

国有林名	林 班	面積ha
福王山	21	75.93
吉野裏山	28-29	30.41
楮入谷	30-45	1034.49
冠山	304-306	308.08
入道ヶ嶽	307-308	159.31

管理署 41.3km (国) 65分、北勢(森)
林班番号 21・28-45・304-308

1:20,000