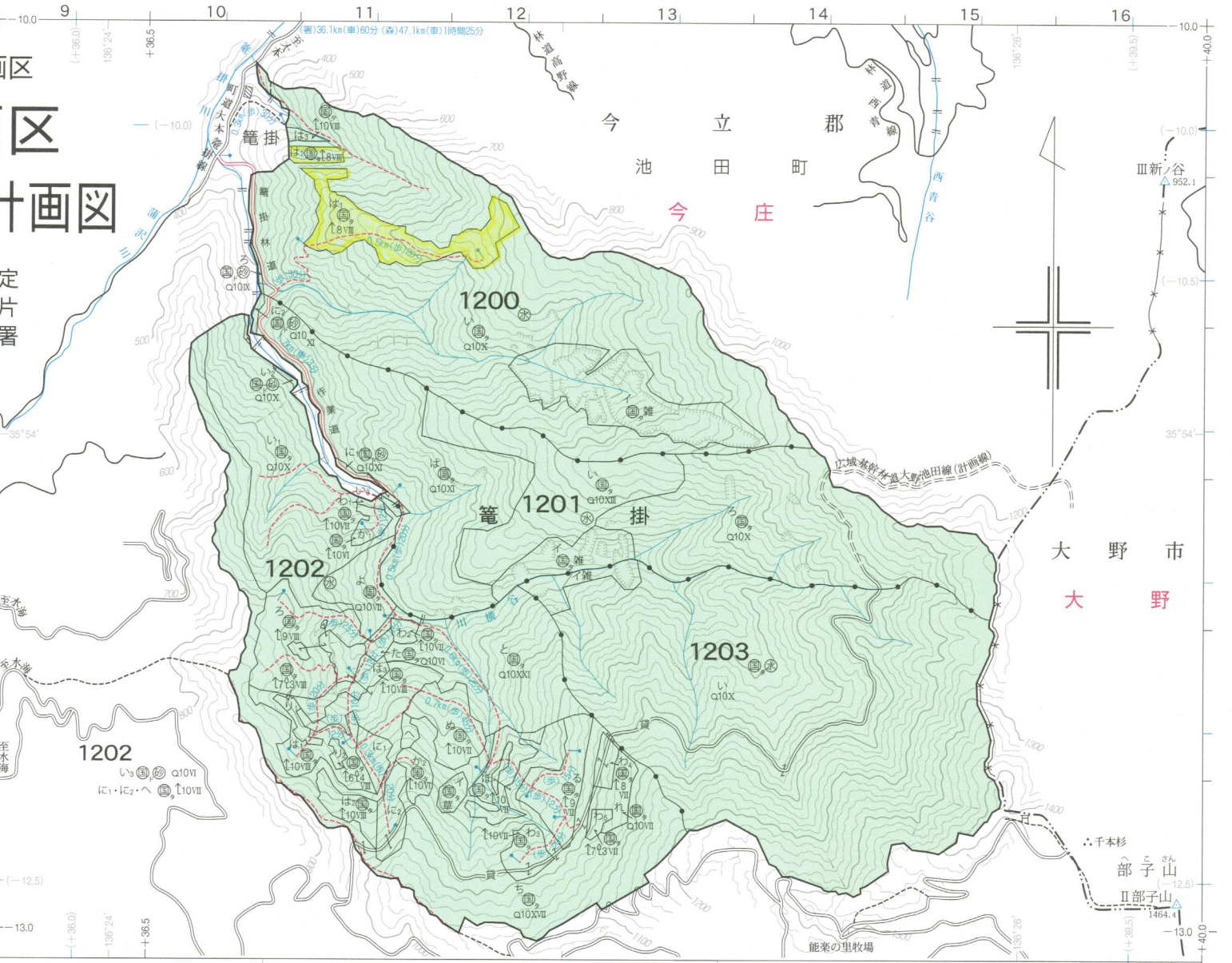
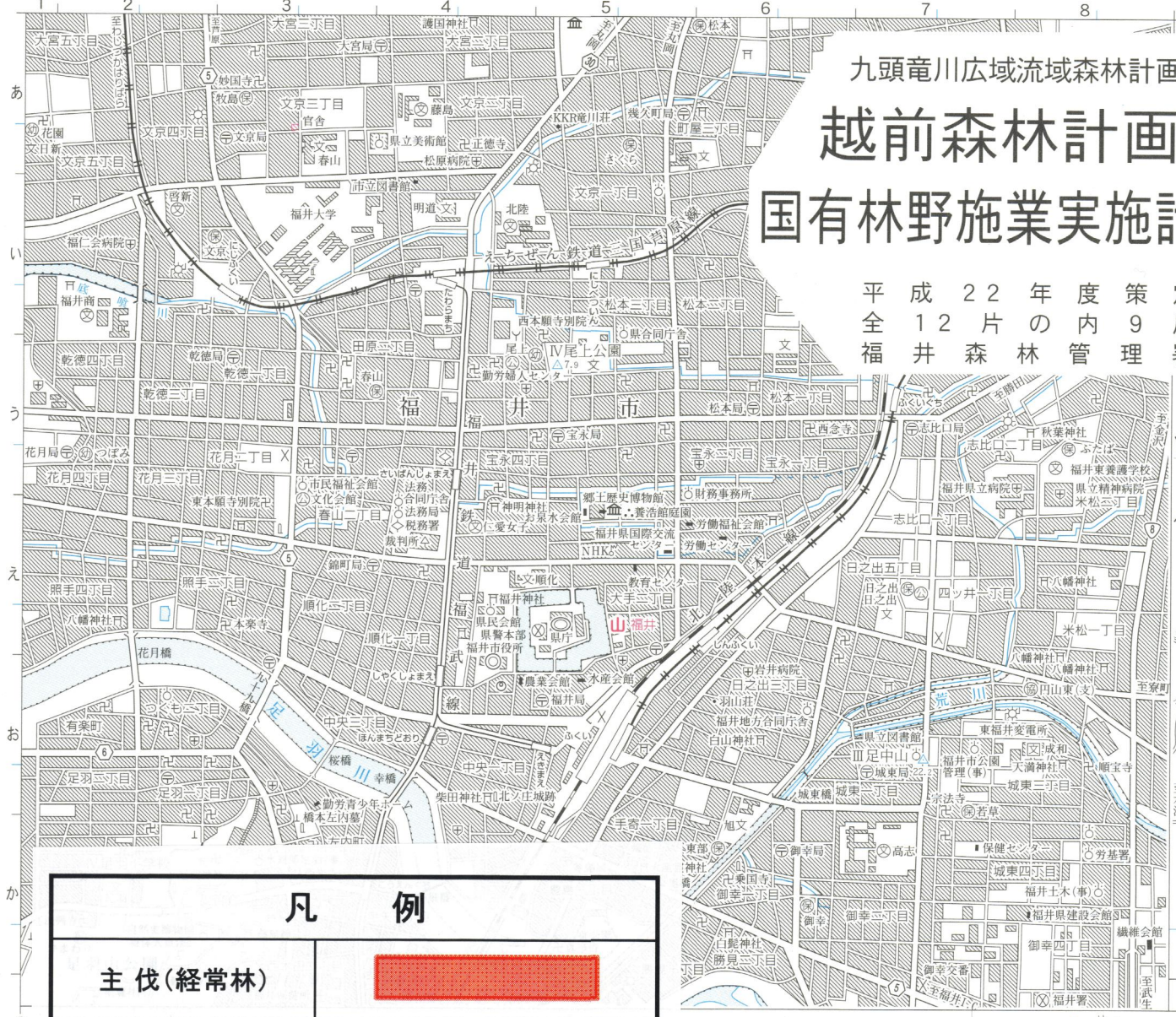


九頭竜川広域流域森林計画区  
越前森林計画区  
国有林野施業実施計画図

平成22年度策定  
全12片の内9片  
福井森林管理署



| 凡 例     |  |
|---------|--|
| 主伐(経常林) |  |
| 主伐(分収林) |  |
| 間伐      |  |

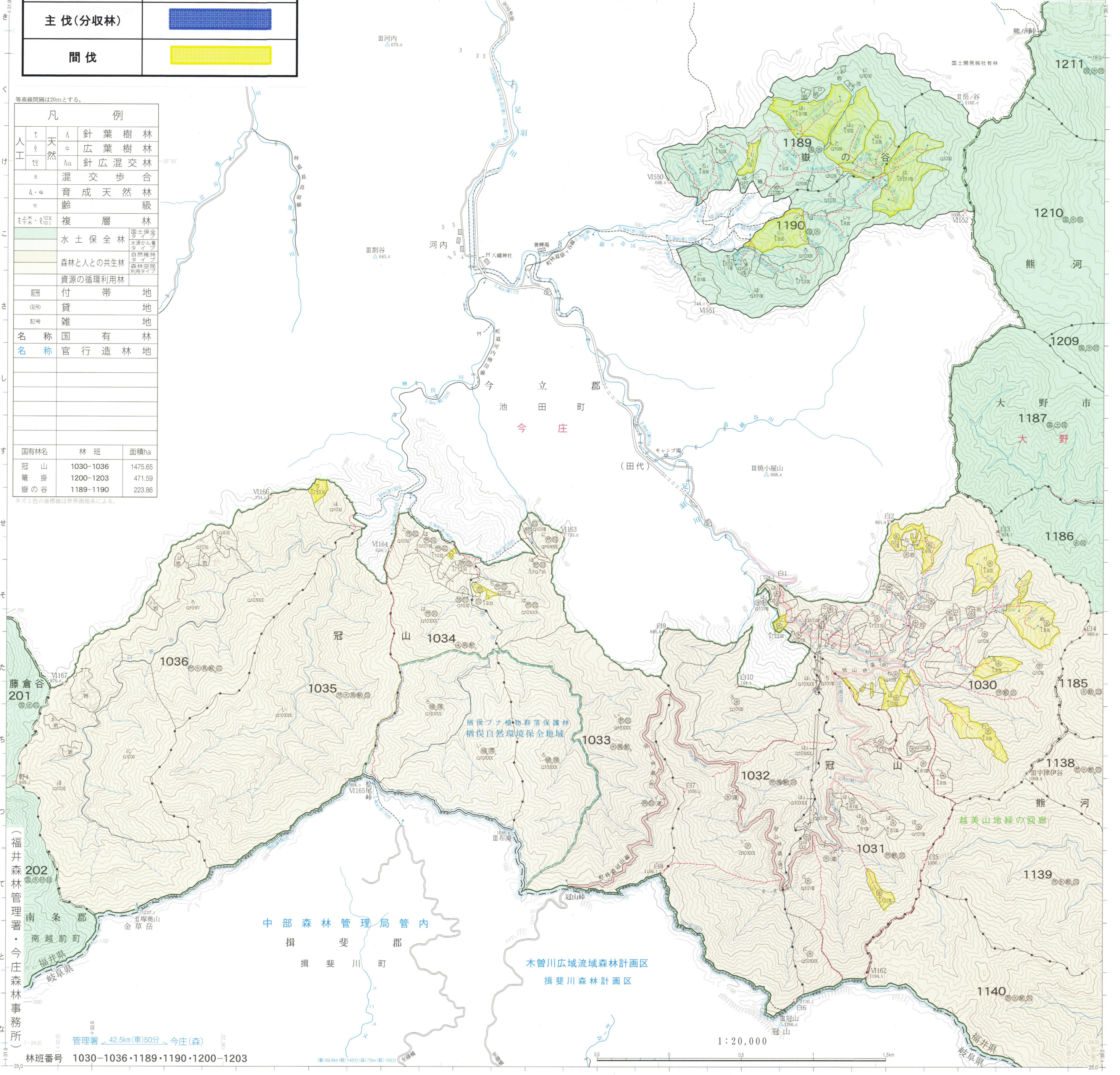
等高線間隔は20mとする。

| 凡 例      |                       |
|----------|-----------------------|
| 人工       | 天然                    |
| 針葉樹林     | 広葉樹林                  |
| 針広混交林    | 混交歩合                  |
| 育成天然林    | 齢                     |
| 複層林      | 復層林                   |
| 水土保全林    | 国土保命<br>水源かん養<br>タイプ  |
| 森林と人の共生林 | 自然維持<br>森林空間<br>利用タイプ |
| 資源の循環利用林 |                       |
| 付帯地      | 地                     |
| 貸地       | 地                     |
| 雑地       | 地                     |
| 名称 国有林   |                       |
| 名称 官行造林地 |                       |

| 国有林名 | 林班        | 面積ha    |
|------|-----------|---------|
| 冠山   | 1030-1036 | 1475.65 |
| 籠掛   | 1200-1203 | 471.59  |
| 嶽の谷  | 1189-1190 | 223.86  |

※灰色の面積値は世界測地系による。



中部森林管理局管内  
掛 斐 郡  
掛 斐 川 町  
木曾川広域流域森林計画区  
掛斐川森林計画区

林班番号 1030-1036・1189・1190・1200-1203  
管理署 42.5km(車)50分・今庄(森)

1:20,000