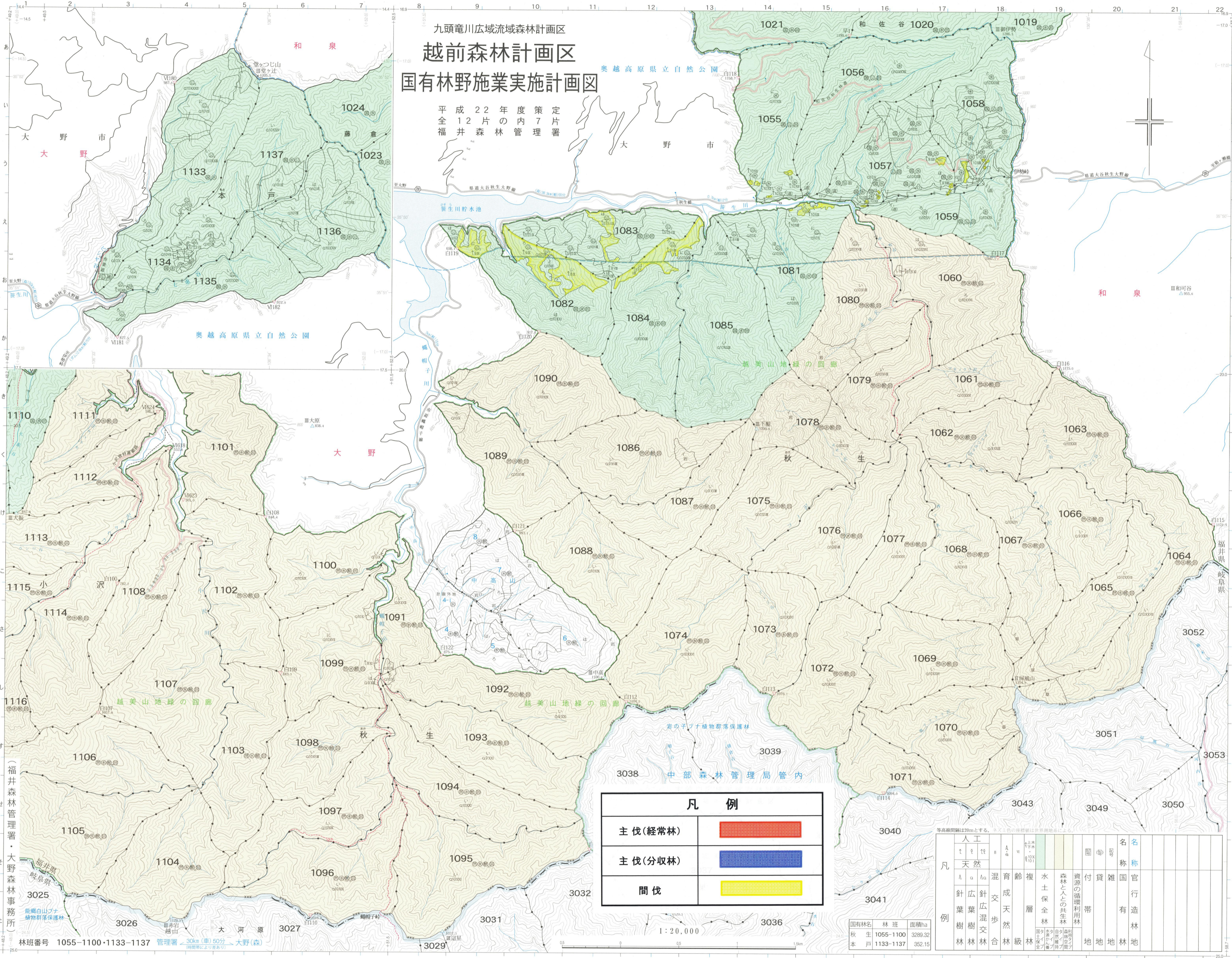


九頭竜川広域流域森林計画区
越前森林計画区
国有林野施業実施計画図

平成22年度策定
 全12片の内7片
 福井森林管理署



凡 例	
主伐(經常林)	
主伐(分収林)	
間伐	

凡 例	人工		天然		混交歩合	齢成	複層	水保	土保	森林と人の共生	資源の循環利用	付帯	雑用	官有	名称
	針葉樹林	広葉樹林	針葉樹林	広葉樹林											
国有林	秋生	本戸	1055-1100	1133-1137	3289.32	352.15									

(福井森林管理署・大野森林事務所)
 林班番号 1055-1100・1133-1137 管理署 大野(森)

1:20,000