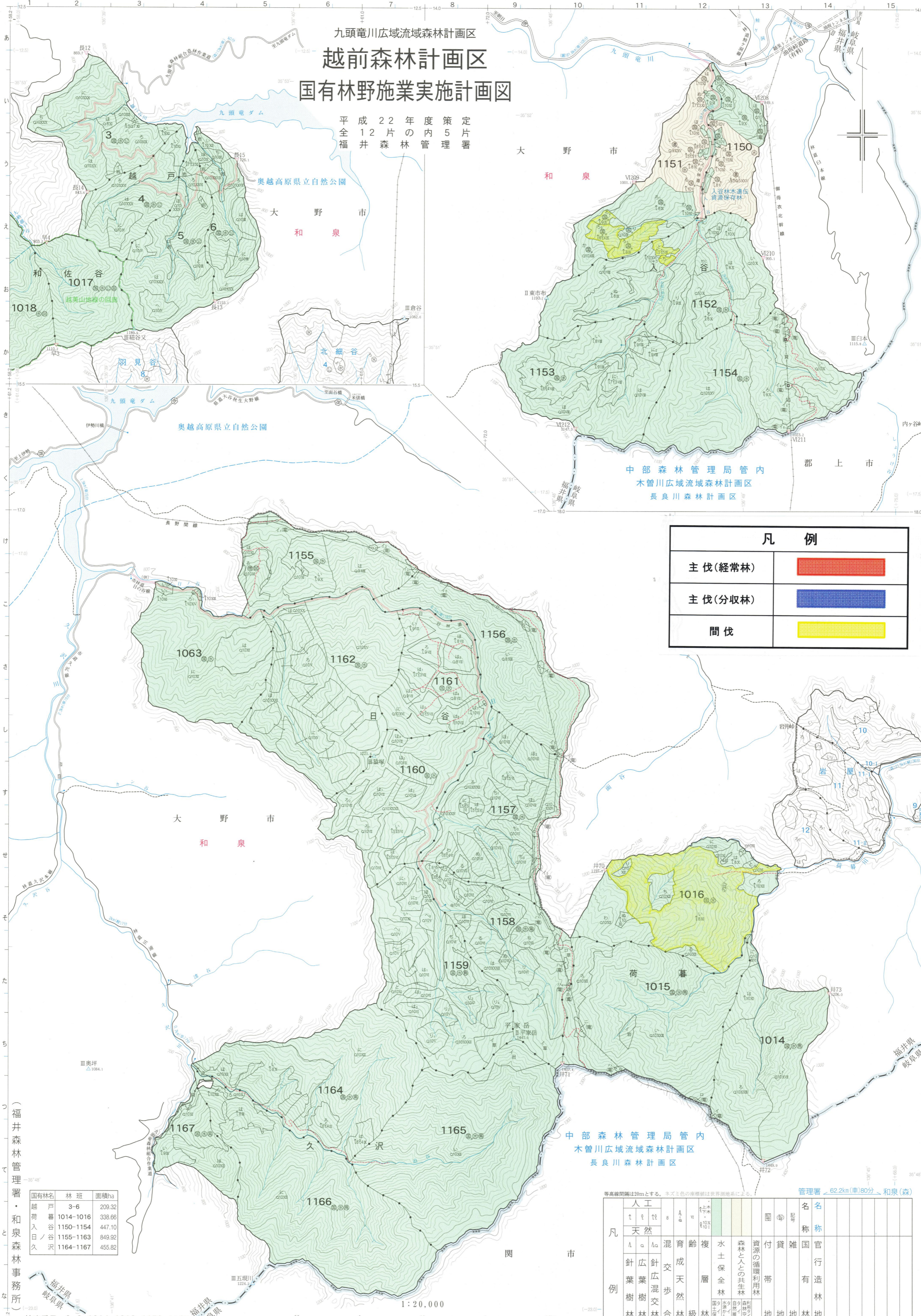


九頭竜川広域流域森林計画区  
越前森林計画区  
国有林野施業実施計画図

平成22年度策定  
全12片の内5片  
福井森林管理署



凡例	
主伐(經常林)	
主伐(分収林)	
間伐	

国有林名	林班	面積ha
越戸	3-6	209.32
荷暮	1014-1016	338.66
入谷	1150-1154	447.10
日ノ谷	1155-1163	849.92
久沢	1164-1167	455.82

等高線間隔は20mとする。ネズミ色の座標値は世界測地系による。管理署 < 62.2km(車)80分 > 和泉(森)

凡例	人工		天然		樹種	林齢	複層	水保	森林との共生	資源の循環利用	付帯	雑種	官有	名称
	針葉樹林	広葉樹林	針葉樹林	広葉樹林										
針葉樹林	針葉樹林	針葉樹林	針葉樹林	針葉樹林	針葉樹林	針葉樹林	針葉樹林	針葉樹林	針葉樹林	針葉樹林	針葉樹林	針葉樹林	針葉樹林	針葉樹林
広葉樹林	広葉樹林	広葉樹林	広葉樹林	広葉樹林	広葉樹林	広葉樹林	広葉樹林	広葉樹林	広葉樹林	広葉樹林	広葉樹林	広葉樹林	広葉樹林	広葉樹林
針葉樹林	針葉樹林	針葉樹林	針葉樹林	針葉樹林	針葉樹林	針葉樹林	針葉樹林	針葉樹林	針葉樹林	針葉樹林	針葉樹林	針葉樹林	針葉樹林	針葉樹林
針葉樹林	針葉樹林	針葉樹林	針葉樹林	針葉樹林	針葉樹林	針葉樹林	針葉樹林	針葉樹林	針葉樹林	針葉樹林	針葉樹林	針葉樹林	針葉樹林	針葉樹林

(福井森林管理署・和泉森林事務所)

林班番号 3-6・1014-1016・1150-1167

1:20,000