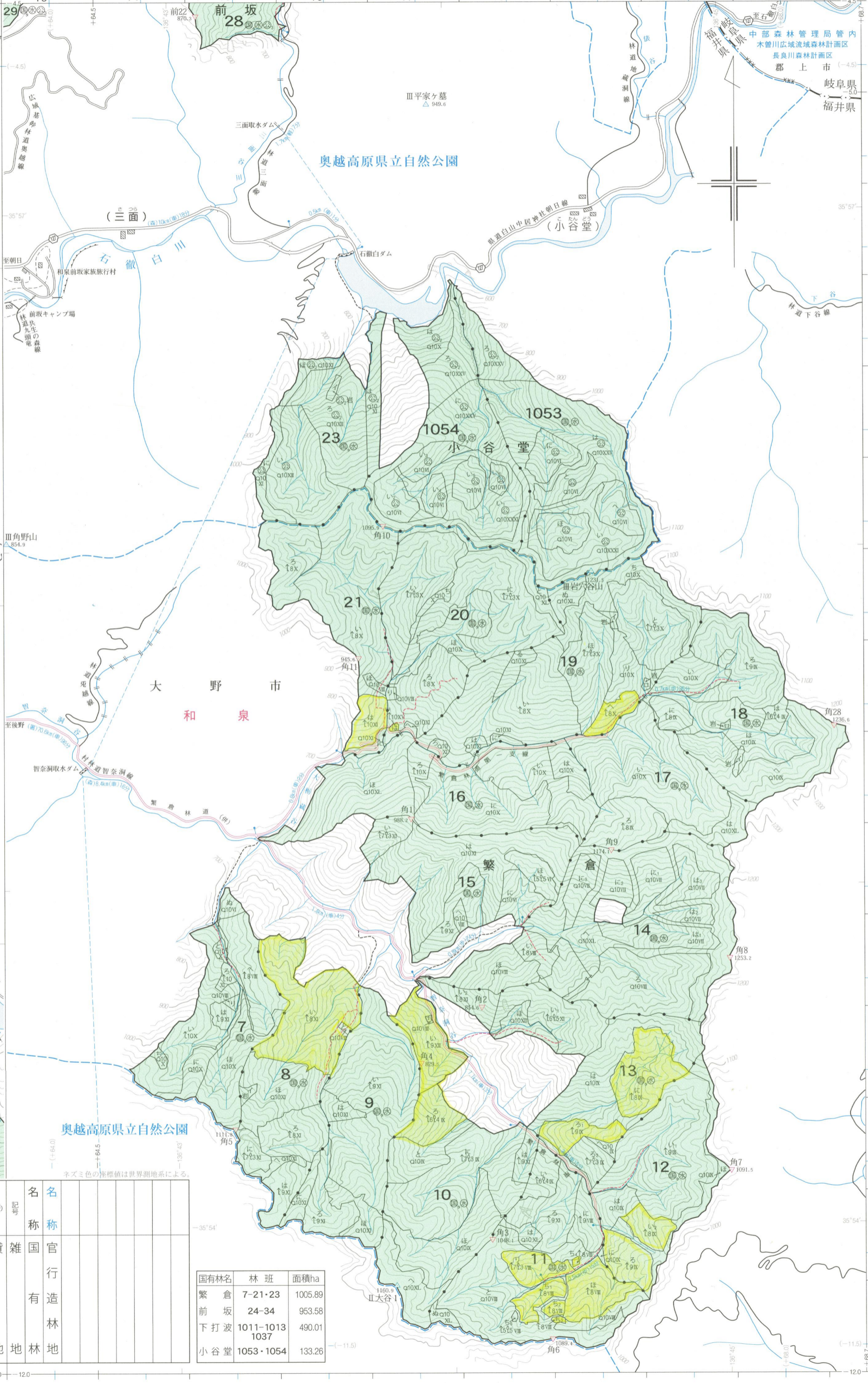
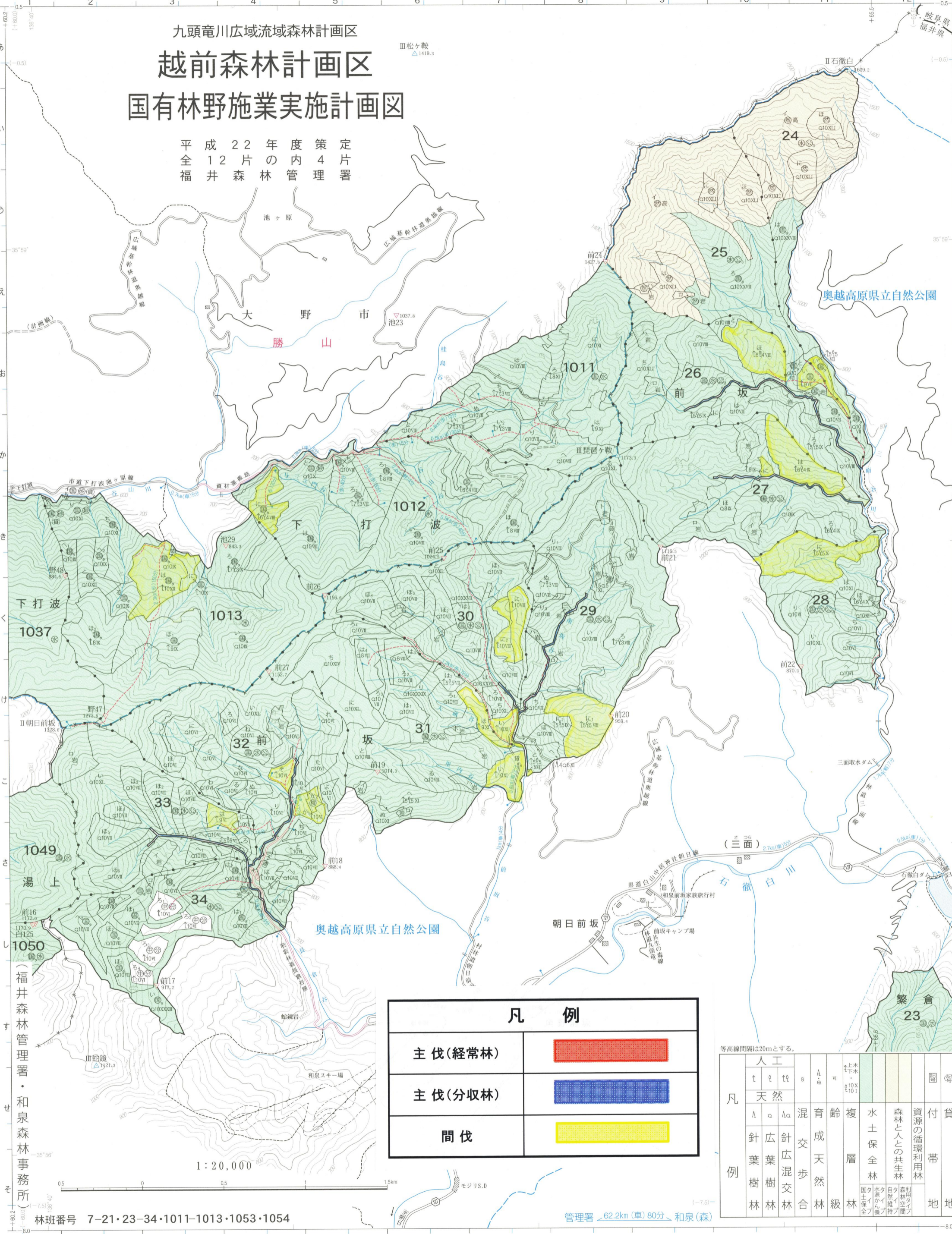


九頭竜川広域流域森林計画区
越前森林計画区
国有林野施業実施計画図

平成22年度策定
 全12片の内4片
 福井森林管理署



凡 例	
主伐(經常林)	
主伐(分収林)	
間伐	

等高線間隔は20mとする。
 凡 例

人工	天然	混交	育成	年齢	複層	水保	森林	資源	付帯	雑	官	名			
針葉樹林	広葉樹林	針広混交林	天然林	歩合林	成歩合林	天然林	複層林	水保林	森林と人の共生林	資源の循環利用林	付帯地	雑地	官有林地	行政林地	名
針葉樹林	広葉樹林	針広混交林	天然林	歩合林	成歩合林	天然林	複層林	水保林	森林と人の共生林	資源の循環利用林	付帯地	雑地	官有林地	行政林地	名

国有林名	林 班	面積ha
繁倉	7-21-23	1005.89
前坂	24-34	953.58
下打波	1011-1013 1037	490.01
小谷堂	1053-1054	133.26