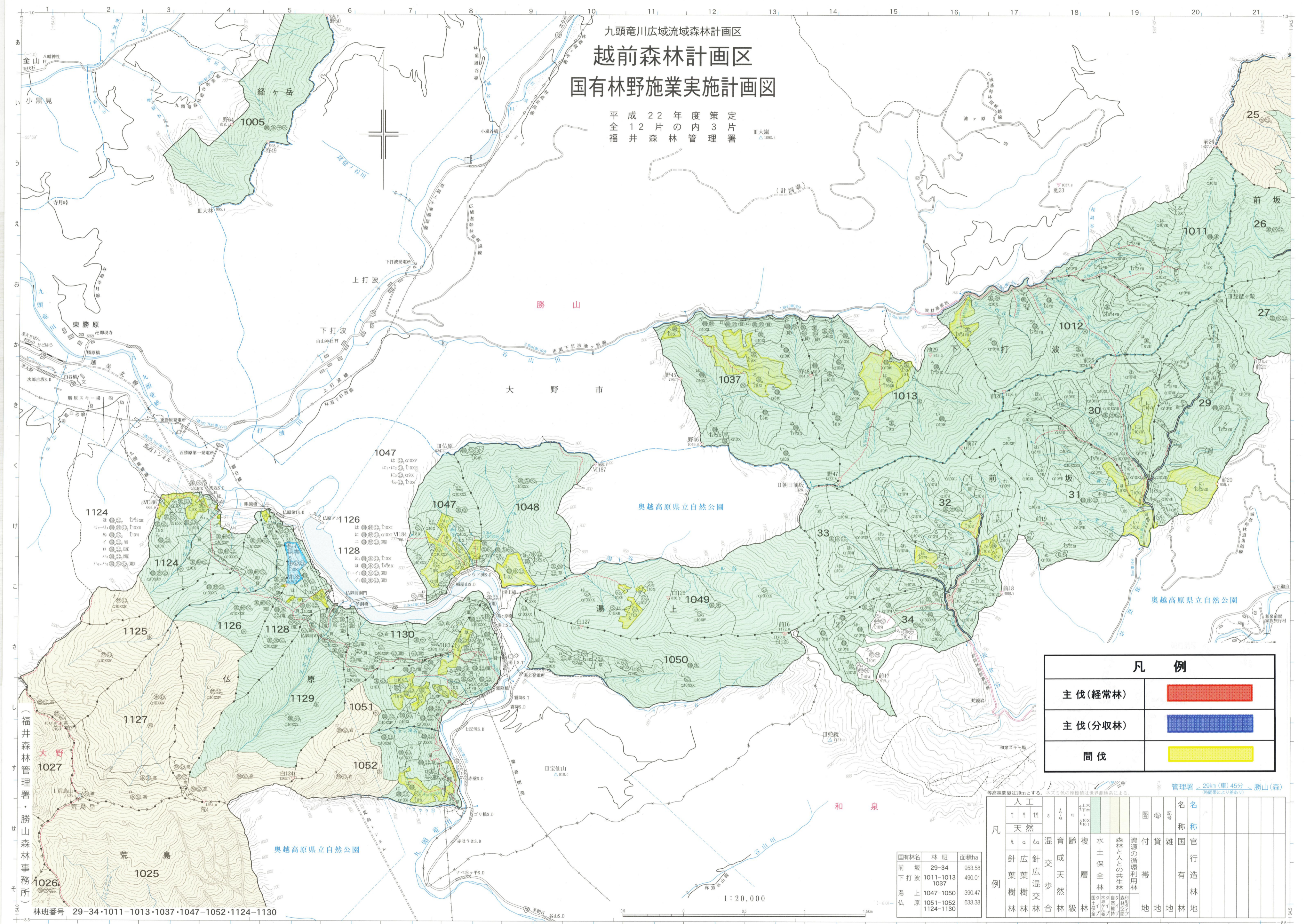


九頭竜川広域流域森林計画区
越前森林計画区
国有林野施業実施計画図

平成22年度策定
 全12片の内3片
 福井森林管理署



凡 例	
主伐(経常林)	
主伐(分収林)	
間伐	

等高線間隔は20mとする。ネズミ色の地帯は世界遺産地帯による。管理署 ← 29km(車) 45分 → 勝山(森) (両側車により差あり)

国有林名	林班	面積ha
前坂	29-34	953.58
下打波	1011-1013 1037	490.01
湯上	1047-1050	390.47
仏原	1051-1052 1124-1130	633.38

凡	人工	天然	混交	育成	齢	複	水	森	資	付	貸	雑	国	官								
例	針葉	広葉	針葉	針葉	広葉	混交	歩	交	成	天	属	全	共	生	利	用	林	地	地	地	林	地
針葉林	針葉林	広葉林	針葉林	針葉林	広葉林	混交林	歩合	交歩	成天	天然	属	全	共	生	利	用	林	地	地	地	林	地

林班番号 29-34・1011-1013・1037・1047-1052・1124-1130

1:20,000

(福井森林管理署・勝山森林事務所)