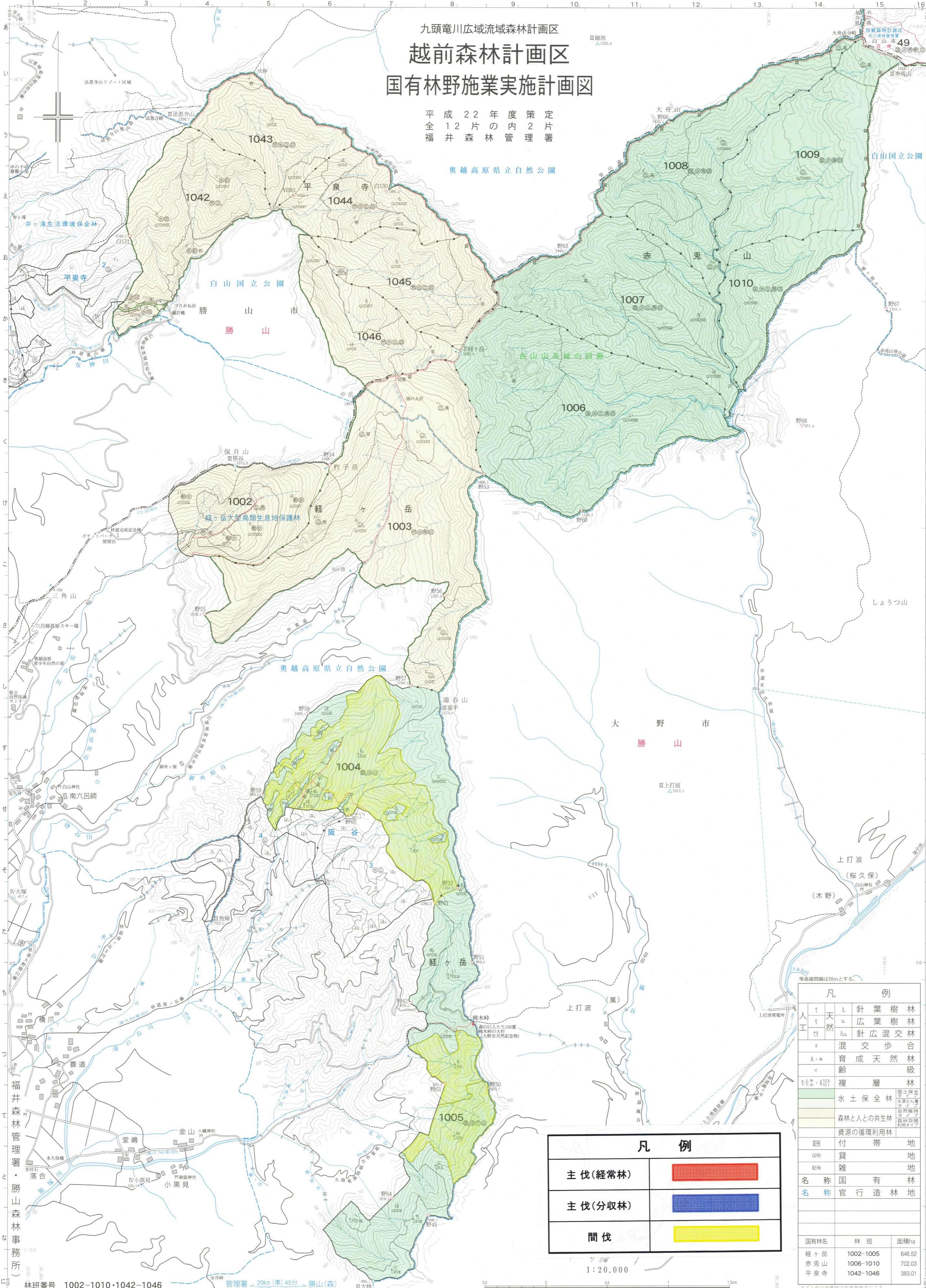


九頭竜川広域流域森林計画区
越前森林計画区
国有林野施業実施計画図

平成22年度策定
 全12片の内2片
 福井森林管理署

奥越高原県立自然公園



凡 例		例	
人	↑	△	針葉樹林
工	↑	△	広葉樹林
記	↑	△	針広混交林
記	↑	△	混交歩合
記	↑	△	育成天然林
記	↑	△	齢級
記	↑	△	複層林
記	↑	△	国土保全部 水害防止 自然維持 森林空間 利用タイプ
記	↑	△	水士保全林
記	↑	△	森林と人の共生林
記	↑	△	資源の循環利用林
記	↑	△	付帯地
記	↑	△	貸地
記	↑	△	雑地
名称	↑	△	国有林
名称	↑	△	官行造林地

国有林名	林班	面積ha
経ヶ岳	1002-1005	646.52
赤兎山	1006-1010	702.03
平泉寺	1042-1046	383.01

本文と色の座標値は世界測地系による

凡 例	
主伐(経常林)	
主伐(分収林)	
間伐	

林班番号 1002-1010・1042-1046
 管理署 29km(車)45分 勝山(森)
 (時間順により差あり)

1:20,000