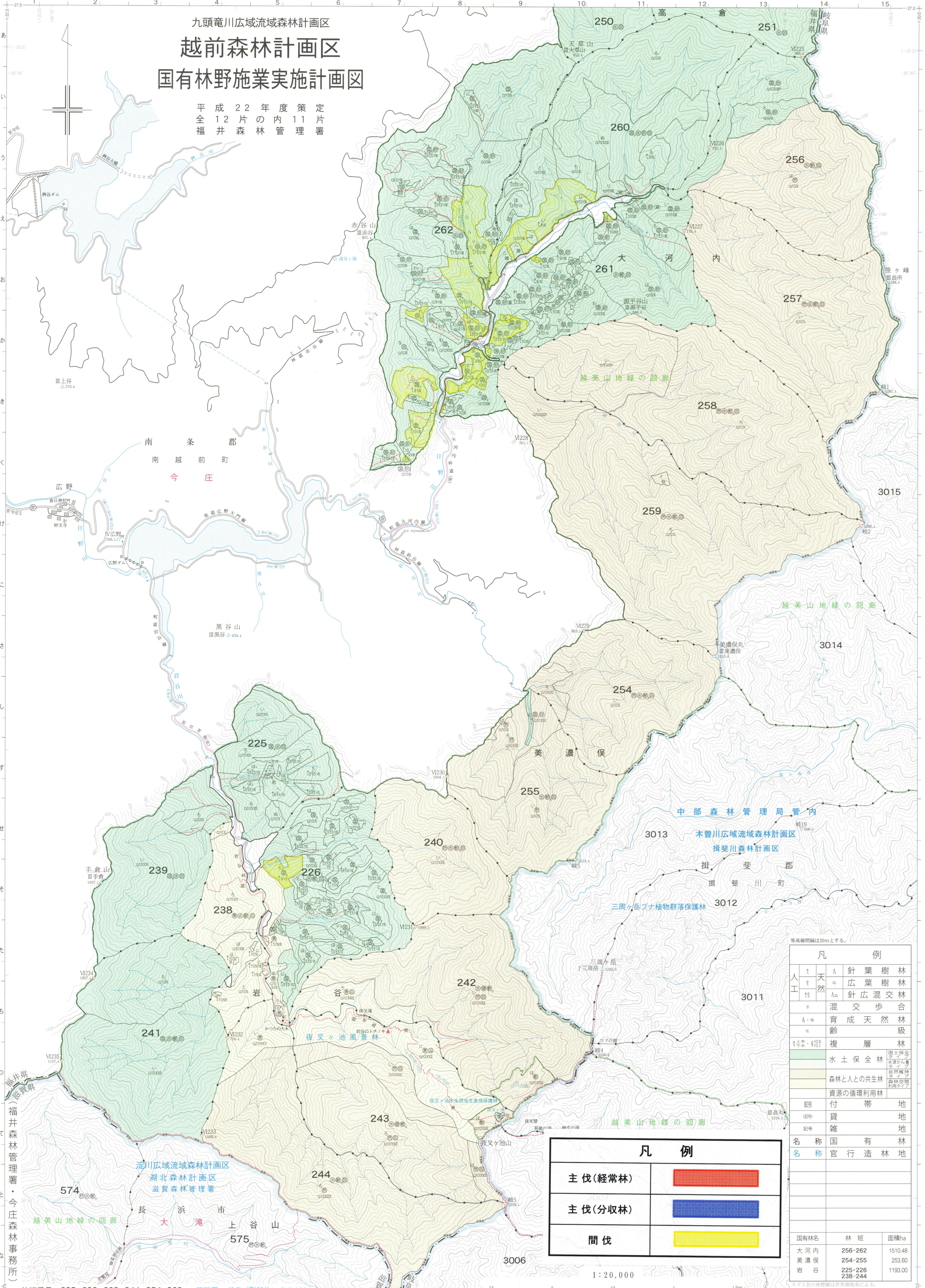


九頭竜川広域流域森林計画区
越前森林計画区
 国有林野施業実施計画図

平成22年度策定
 全12片の内11片
 福井森林管理署



凡例	
人	天然
林	針葉樹林
工	広葉樹林
林	針広混交林
歩	混交歩合
天	育成天然林
齢	齢級
木	複層林
土	水土保持林
森	森林と人の共生林
資	資源の循環利用林
付	付帯地
貸	貸地
雑	雑地
名	名称
称	国有林
名	官行造林地

国有林名	林班	面積ha
大河内	256-262	1510.48
美濃俣	254-255	253.60
岩谷	225-226 238-244	1193.00

凡例	
主伐(經常林)	
主伐(分収林)	
間伐	

1:20,000