




九頭竜川広域流域森林計画区
越前森林計画区
国有林野施業実施計画図

平成22年度策定
 全12片の内1片
 福井森林管理署

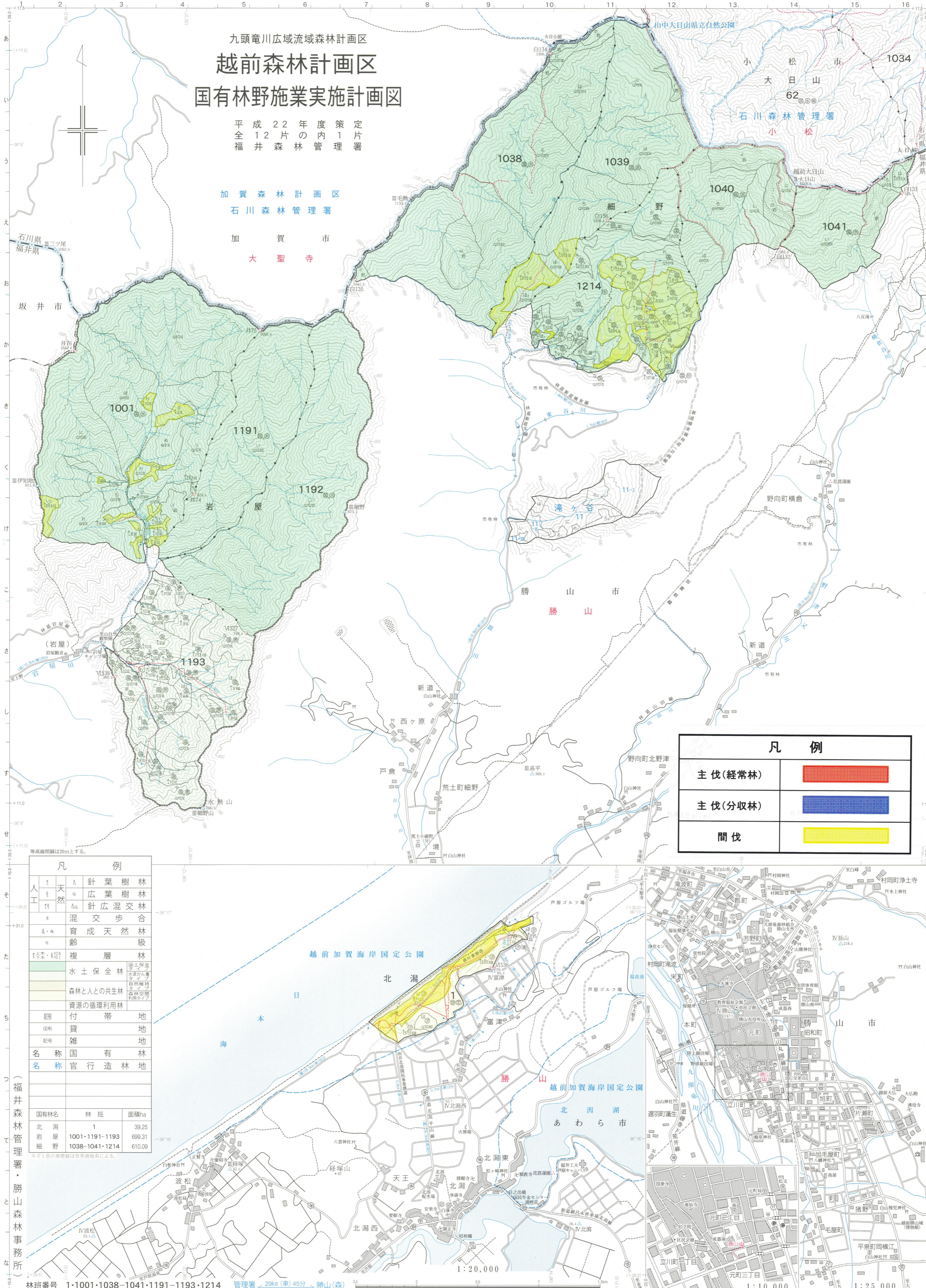
加賀森林計画区
 石川森林管理署
 加賀市
 大聖寺

凡 例	
主伐(経常林)	
主伐(分収林)	
間伐	

凡 例	
人	針葉樹林
工	広葉樹林
天	針広混交林
然	混合歩合
育	育成天然林
成	齢
天	複層林
然	水士保全林
林	森林と人との共生林
野	資源の循環利用林
施	付帯地
業	貸地
実	雑地
行	名称 国有林
造	名称 官行造林地

国有林名	林 班	面積ha
北 湖	1	39.25
岩 屋	1001・1191・1193	699.31
細 野	1038-1041・1214	610.09

※クマ色の補綴は世界測地系による。



福井森林管理署・勝山森林事務所