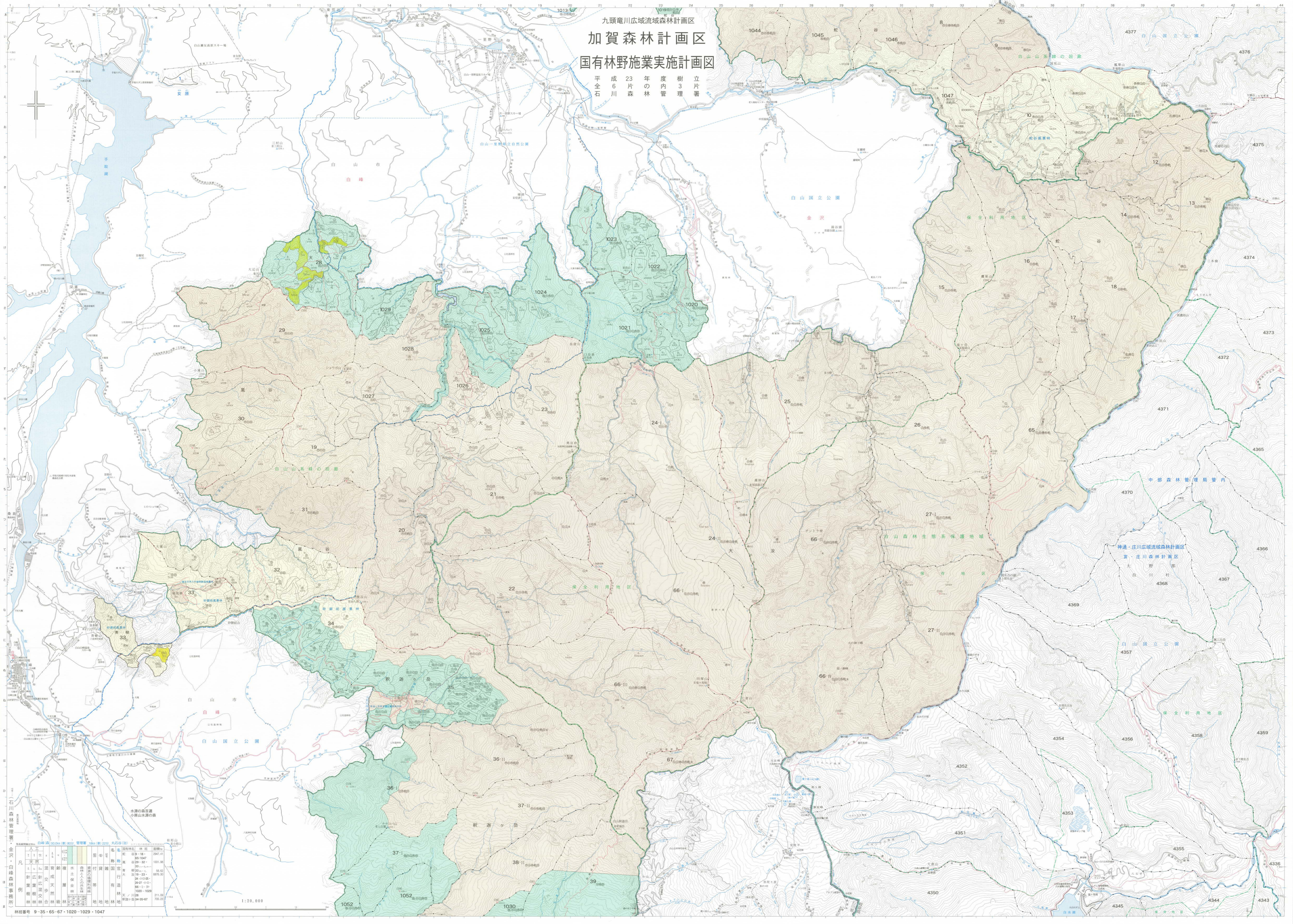


九頭竜川広域流域森林計画区
加賀森林計画区
 国有林野施業実施計画図

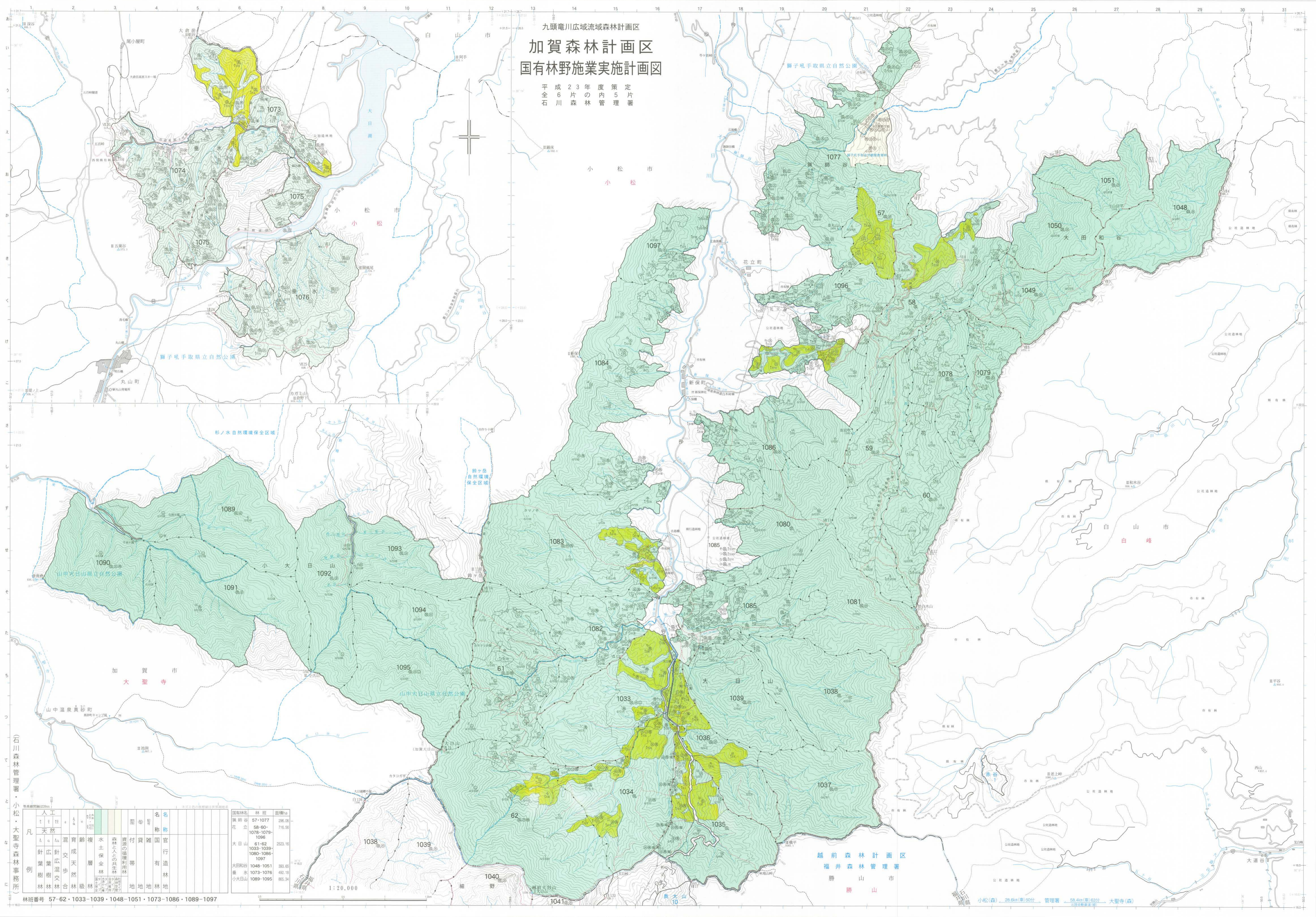
平成23年度樹立片
 成川森管内管理
 平全石



凡	人工	天然	針葉	広葉	混成	雑木	水	土	林	野	地	名	面積
針葉	針葉	針葉	針葉	針葉	針葉	針葉	針葉	針葉	針葉	針葉	針葉	針葉	針葉
広葉	広葉	広葉	広葉	広葉	広葉	広葉	広葉	広葉	広葉	広葉	広葉	広葉	広葉
混成	混成	混成	混成	混成	混成	混成	混成	混成	混成	混成	混成	混成	混成
雑木	雑木	雑木	雑木	雑木	雑木	雑木	雑木	雑木	雑木	雑木	雑木	雑木	雑木
水	水	水	水	水	水	水	水	水	水	水	水	水	水
土	土	土	土	土	土	土	土	土	土	土	土	土	土
林	林	林	林	林	林	林	林	林	林	林	林	林	林
野	野	野	野	野	野	野	野	野	野	野	野	野	野
地	地	地	地	地	地	地	地	地	地	地	地	地	地
名	名	名	名	名	名	名	名	名	名	名	名	名	名
面積	面積	面積	面積	面積	面積	面積	面積	面積	面積	面積	面積	面積	面積

九頭竜川広域流域森林計画区
加賀森林計画区
 国有林野施業実施計画図

平成23年度策定片
 全6片の内第5片
 石川森林管理署



林班番号	国有林名	林種	面積ha
57-1077	栗師谷	雑木林	296.06
58-60-1078-1079-1096	花立	雑木林	716.50
61-62-1033-1039-1080-1086-1097	大白山	雑木林	2323.16
1048-1051	大田和谷	雑木林	383.65
1073-1076	藤水	雑木林	492.18
1089-1095	小大白山	雑木林	865.34

石川森林管理署・小松・大聖寺森林事務所

林班番号 57-62・1033-1039・1048-1051・1073-1086・1089-1097

越前森林計画区 福井森林管理署 勝山市 勝山