



白山山系緑の回廊（経ヶ岳国有林）



生産事業（小沢国有林）



新庁舎の内装を木質化

# 令和6年度 福井森林管理署 重点取組事項



名勝 気比の松原  
（松原国有林:ドローン撮影）



ヘリコプターによる災害調査



夜叉ヶ池（岩谷国有林）

林野庁  
近畿中国森林管理局

# 令和6年度 福井森林管理署 重点取組事項

## 目次

- 1 公益重視の管理経営の推進等 . . . . . 1
- 2 「新しい林業」の実現に向けた取組の展開 . . . . . 4
- 3 民有林関係者等多様な主体への技術支援・普及 . . . 6





# 1 公益重視の管理経営の推進等

国土の保全、地球温暖化防止及び生物多様性の保全等公益的機能の維持増進を旨として、森林整備事業や治山事業の計画的かつ効率的な実施、保護林制度による原生的な森林生態系の保全・管理などを通じて、公益林として適切に管理経営します。

## 国土強靱化への取組

### 多様化する災害に対応した治山対策

台風等の集中豪雨により山地災害が発生した箇所では復旧治山事業を実施しています。今後とも計画的に崩壊地や荒廃渓流の復旧に努めます。



令和5年11月竣工 小河山腹工事  
(敦賀市 小河国有林)

### 流域治水との連携

今後の気候変動を見据えた森林の土砂流出防止機能・洪水緩和機能の維持・向上のため、国有林内の山地災害箇所において、治山事業を行い林地の復旧に努めます。



ダム上流部に発生した大規模崩壊地  
(若狭町 河内国有林)

### 生態系を活用した防災・減災 (Eco-DRR)

日本三大松原のひとつに数えられる「気比の松原」(松原国有林)は、海岸防災林として敦賀市市街地を潮害等から守る役割を担っており、保安林の防災機能を発揮するため、防災林造成事業を実施しています。



マツの土壌となる砂の流失を防ぐ養浜工  
(敦賀市 松原国有林)

敦賀市の松原国有林及びあわら市の北湯国有林において、マツ枯れ被害対策として、被害を受けたマツの伐倒駆除及び薬剤の地上散布を行います。



松くい虫被害を防ぐための地上散布作業  
(あわら市 北湯国有林)

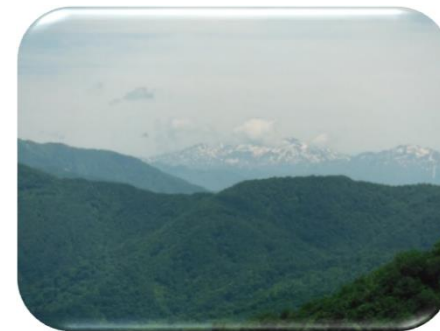
森林生態系保護・管理

地球上で南越前町の夜叉ヶ池（岩谷国有林）のみに生息するヤシャゲンゴロウ（希少野生動植物種）を保護・保全するため、専門委員会の助言を得て、各種調査や巡視を行います。



夜叉ヶ池木道の点検、修理  
（南越前町 岩谷国有林）

野生動物の生息地を連結し、生物多様性を保全するためのコリドーとして、管内に設定されている「白山山系緑の回廊」と「越美山地緑の回廊」において、5年に1度のモニタリング調査を行います。



越美山地緑の回廊 冠山峠から  
白山山系緑の回廊を望む  
（池田町 冠山国有林）

国民の森林としての管理経営

レクリエーションの森

レクリエーションの森名称	みどころ	施設	アクセス	所在国有林	備考
鉢伏山野外スポーツ地域 170.74ha	今庄365スキー場の頂上からは日本海、白山が一望できる	スキー場 温泉施設	ハピラインふくい今庄駅から車で15分	鉢伏山国有林 （南越前町）	
松原風景林 32.45ha	名勝「氣比の松原」として白砂青松の景観が多くの人に親しまれている	広場 園地 あずま屋	JR敦賀駅から車で10分	松原国有林 （敦賀市）	日本美しの森 お薦め国有林
天筒山風景林 23.11ha	敦賀市内を見渡せる展望地として、また、散策の場として多くの市民に親しまれている	展望台	JR敦賀駅から車で10分	天筒山国有林 （敦賀市）	

林野庁では、優れた自然景観を有し、森林浴や自然観察、野外スポーツ等に適した森林を「レクリエーションの森」に設定し、国民に提供しています。福井森林管理署管内には、3箇所のレクリエーションの森が設定されています。



天筒山風景林



鉢伏山野外スポーツ地域



松原風景林



### 木材の安定供給の推進



国有林から搬出された材の市売りの状況  
(福井市 木材流通センター)

森林整備（間伐）により副次的に生産される木材を供給します。  
また、林地に残された建築等の用材に向かない低質材や枝葉等を木質バイオマス資源として供給します。

### 国有林野事業における木材利用の推進

福井森林管理署庁舎を令和5年2月に移転しました。新庁舎は、壁、床、机等に積極的に木材を利用し、中でも壁は全面に国産スギ材を使用しています。



福井森林管理署事務室（新庁舎）  
福井市 福井春山合同庁舎8階

## 花粉症対策に向けた取組

### 航空レーザ計測による森林資源情報の高度化

森林資源情報を効率的に取得するため、福井県と協力して民有林と国有林で一体的に航空レーザ計測及び森林資源解析を実施します。



「森林・林業・木材産業の現状と課題」令和6年3月 林野庁 より引用

## 2 「新しい林業」の実現に向けた取組の展開

森林・林業基本計画（R3.6.15閣議決定）で位置づけた、イノベーションで伐採から再造林、保育の収支をプラスへ転換させる「新しい林業」の実現に向け、近畿中国森林管理局では、「新しい林業」推進プロジェクトチームを設置（R4.3.25）し、組織の総力を上げて、国有林における生産性向上や低コスト再造林、効率的な鳥獣被害対策等の実証・普及に取り組むこととしています。また、その成果は民有林へも普及を図ります。

### 林業の低コスト化・省力化に向けた取組

#### 下刈りの省力・削減の取組

令和4年度新植箇所については、植栽木と雑草木との競合状況を見極めたうえで、令和5年度の下刈りは省略し、低コストで効率的な森林施業を実践しています。



令和4年度新植箇所  
(敦賀市 黒河山国有林)

#### 伐採と造林の一貫作業システムの推進

継続的、安定的に木材の供給を行うため、経済的合理性、災害リスク等を勘案のうえ、一貫作業システムにより主伐と再造林を一連の作業として実施します。



令和4年度主伐箇所から搬出する木材  
(敦賀市 黒河山国有林)

#### 効率的・効果的な防護柵の実証

令和4年度新植箇所に設置した防護柵は、多雪地帯であることから、積雪による損壊を防ぐため、より頑丈な金属製としました。また、シカ等の侵入を防ぐため、定期的に見回りを実施します。



主伐再造林事業地に防護柵を設置  
(敦賀市 黒河山国有林)

#### 生産性向上の取組

間伐事業においては、列状間伐の実施に加え、事業日報及び月別工程管理表を使った総生産性や生産管理の分析を行い、生産性の向上を図ります。



列状間伐  
(敦賀市 黒河山国有林)



## 地域との連携によるシカの頭数管理

令和5年度に南越前町と協定を締結し、鉢伏山国有林外において増えすぎたシカの捕獲に取り組んでいます。また、新しい捕獲技術の普及にも取り組めます。



新しい捕獲技術「小林式誘引捕獲法」の実演講習会  
(敦賀市 黒河山国有林)

## クマ被害対策

森林整備事業（保育間伐）を実行する際に、獣害対策としてテープ巻きを行うことでクマ剥ぎによる被害の防止に取り組んでいます。



獣害対策テープ巻き  
(大野市 温見国有林)

## デジタル技術の活用推進

### 地上レーザスキャナを活用した収穫調査の効率化

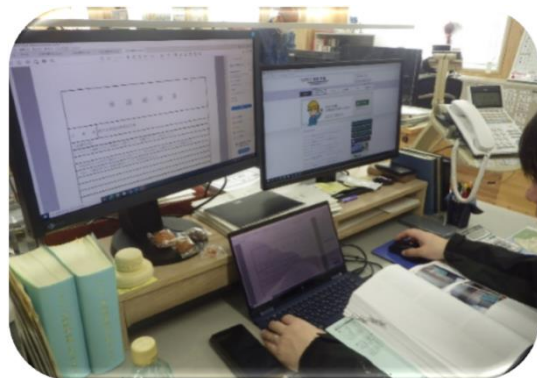
地上型3Dレーザスキャナ（OWL）を活用した効率的な収穫調査に取り組めます。



OWLの研修会  
(敦賀市 黒河山国有林)

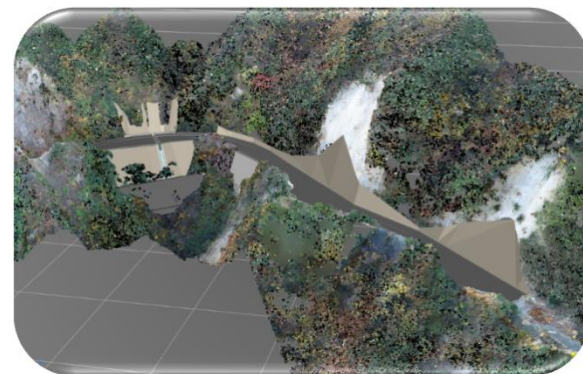
### 森林土木工事におけるデジタル技術の活用

公共工事における受注者、発注者間で行う書類作成や提出物の確認等をWEBを通して行う「情報共有システム」の導入により、工事の効率化、円滑化を図っています。



情報共有システムによる書類確認

UAVレーザ測量などの新技術を積極的に活用して、治山工事や林道工事の効率化を進めます。



林道改良工事個所の3次元モデルと地形データ  
(敦賀市 黒河林道アシ谷支線)

## 3 民有林関係者等多様な主体への技術支援・普及

戦後植林された人工林が本格的な利用期を迎える中、これらの森林資源を循環利用し、林業の成長産業化と森林資源の適切な管理を両立させることが我が国の森林・林業にとって重要な課題となっています。こうした状況をふまえて、国有林のフィールドや技術を活用して民有林の支援に取り組みます。

### 民有林関係者への技術的支援

#### 現地検討会を通じた技術的支援

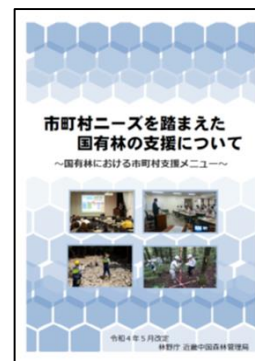
市町の林務担当職員、森林組合、林業事業者などの林業関係者の方々とともに、知識の習得や情報共有を行うため、福井県と協力しながら現地検討会を開催しています。



令和5年度 民国連携研修会  
(福井市居倉 民有林)

#### 市町村支援に関する情報発信

森林・林業の基礎から専門技術まで、市町担当者のご希望やニーズを踏まえ、支援に取り組んで参ります。





災害発生時の初動対応・民有林支援

令和6年1月1日に発生した能登半島地震により、石川県は大きな被害を受けました。石川県からの要請を受け、林野庁は直ちに技術職員を派遣し、山地災害の復旧に向けた応援を行いました。福井森林管理署からも職員を現地調査班として派遣しました。今後も県市町と連携して初動対応を迅速に行います。



職員派遣による能登地震被害調査  
(石川県輪島市 民有林)

担い手育成機関及び教育機関への支援

林業大学校等への支援

ふくい林業カレッジとの連携協定に基づき、現地学習会や出前講義を行います。また、必要に応じて、国有林のフィールドを研修の場として提供します。



署長による出前講義の様子  
(坂井市 林業研修センター)

森林環境教育の推進

森林・林業に関する体験学習のためのフィールドとして国有林を提供します。



地元中学生による松葉かき  
(敦賀市 松原国有林)



自然観察会  
(あわら市 北湯国有林)

# 主要事業量内訳

区分	項目	単位	令和6年度主要事業量 (年度当初予定)
収穫	主伐	m <sup>3</sup>	1,036
	間伐	m <sup>3</sup>	14,958
販売	立木販売	m <sup>3</sup>	
	製品販売	m <sup>3</sup>	1,730
造林	地拵え	ha	
	植付	ha	1.43
	下刈り	ha	0.71
	つる切・除伐	ha	
	保育間伐（活用型・ 存置型）	ha	30.22
	保育間伐（本数調整 伐）	ha	37.36
林道	林道新設	m	300
	改良	m	
治山	国有林直轄治山	千円	46,755
	民有林直轄治山	千円	

①事業量（年度当初予定）には、前年度の繰越事業量を含みます。

②林道には、林業専用道を含みます。

③治山事業費には、災害復旧事業費を含みます。

④単位未満の四捨五入により、計と内訳が一致しない場合があります。

## 【問い合わせ先】

〒910-0019

福井県福井市春山1丁目1-54

福井春山合同庁舎8階

TEL 050-3160-6105 / 0776-23-0200

## 【福井森林管理署ホームページ】

<https://www.rinya.maff.go.jp/kinki/fukui/>