



令和元年度自主的点検実施地区一覧表

近畿中国森林管理局

(1) 国有林直轄治山事業

整理 番号	都道 府県	事業実施主体	事業名	事業実施地区名		総事業費 (千円)	総便益 B (千円)	総費用 C (千円)	分 析 結 果 B/C	チェックリスト														備考							
										I 必須事項					II 優先配慮事項																
										1	2	3	4	5	1 有効性			2 効 率 性	3 事業の実施環境等												
															(1)	(2)	(3)		(1)	(2)	(3)	(4)					(5)				
①	②	③	④	⑤	①	②	③																								
26	島根県	島根森林管理署	復旧治山事業	今山川	いまやまがわ	22,000	52,098	19,230	2.71	○	○	○	○	○	A	A	B	A	B	B	B	A	B	B	B	B	B	-	C		
27	島根県	島根森林管理署	保安林整備事業	意宇川ほか	いうがわほか	6,850	96,449	5,987	16.11	○	○	○	○	○	A	B	B	B	B	A	A	A	B	B	B	B	-	B	-	C	
28	島根県	島根森林管理署	保安林整備事業	三ツ石山	みついしやま	10,020	99,417	8,758	11.35	○	○	○	○	○	A	B	B	B	B	A	A	A	B	C	C	-	B	-	C		
29	島根県	島根森林管理署	保安林整備事業	ムカイノ谷	むかいのたに	9,250	113,039	8,085	13.98	○	○	○	○	○	A	B	A	B	A	A	A	A	B	C	C	-	B	-	C		
30	岡山県	岡山森林管理署	復旧治山事業	加賀山	かがやま	45,000	188,487	39,334	4.79	○	○	○	○	○	B	A	B	A	B	B	-	A	A	A	A	B	A	-	C		
31	広島	広島森林管理署	復旧治山事業	大谷山711	おおたにやま711	80,000	117,378	69,927	1.68	○	○	○	○	○	A	A	B	A	B	B	B	A	A	A	B	B	A	B	B		
32	広島	広島森林管理署	復旧治山事業	ノウソ山	のうそやま	80,000	104,914	69,927	1.50	○	○	○	○	○	A	A	B	A	B	B	-	A	A	A	B	B	A	B	B		
33	広島	広島森林管理署	復旧治山事業	郡宮山	こおりみやま	90,000	198,124	78,668	2.52	○	○	○	○	○	A	A	B	A	B	B	-	A	A	A	B	B	A	B	B		
34	山口県	山口森林管理事務所	復旧治山事業	滑谷下流	なめらたにかりゅう	20,000	40,618	17,481	2.32	○	○	○	○	○	A	A	B	A	B	A	B	A	A	A	B	B	B	-	C		
35	山口県	山口森林管理事務所	保安林整備事業	飛松谷	とびまつたに	7,200	79,838	6,293	12.69	○	○	○	○	○	A	B	B	B	B	A	A	A	B	B	C	-	B	-	C		

## 地区概要表

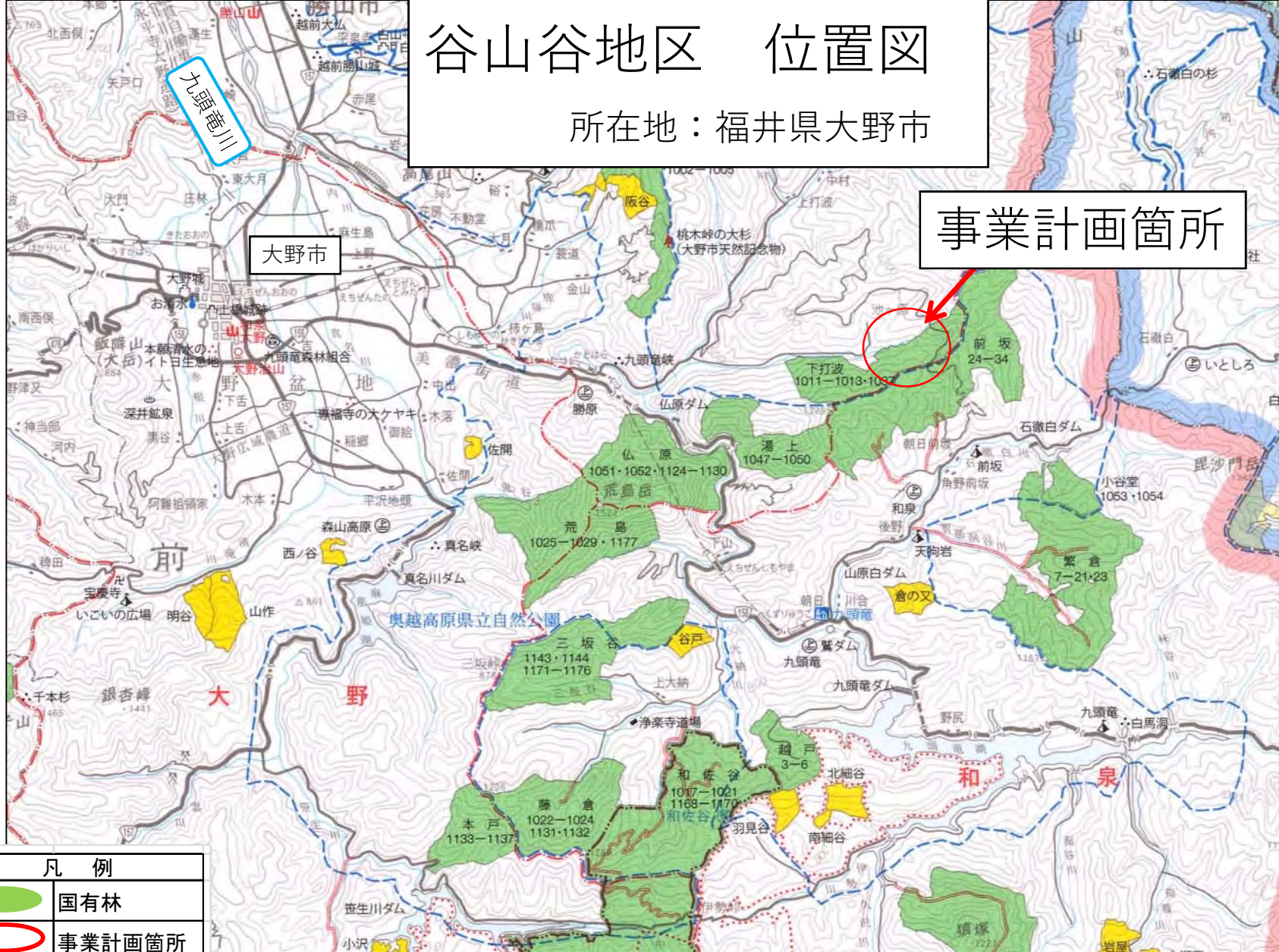
事業名	復旧治山事業	事業計画期間	令和2年度(1年間)	事業実施地区名 (都道府県名)	たにやまたに 谷山谷 (福井県)
事業目的	本地区は、福井県大野市の東部、九頭竜川支流谷間川上流に位置する下打波国有林を対象としている。 本計画箇所は近年の集中豪雨等により山腹崩壊、溪流荒廃が発生した。溪流には不安定土砂が堆積しており、今後の降雨により、拡大崩壊や溪流内の不安定土砂が流下すれば、市道等が被災するおそれがあることから、本事業により山腹工による拡大崩壊の防止、溪間工による不安定土砂の抑止により安定化を図るものである。			事業実施主体	近畿中国森林管理局 福井森林管理署
	主な事業内容	溪間工 1基、山腹工 0.10ha			
主な保全対象	市道				
総事業費	総事業費 26,000 千円 (税抜き 23,636 千円)				
位置図	別紙のとおり				

# 谷山谷地区 位置図

所在地：福井県大野市

別紙

事業計画箇所



凡 例	
	国有林
	事業計画箇所

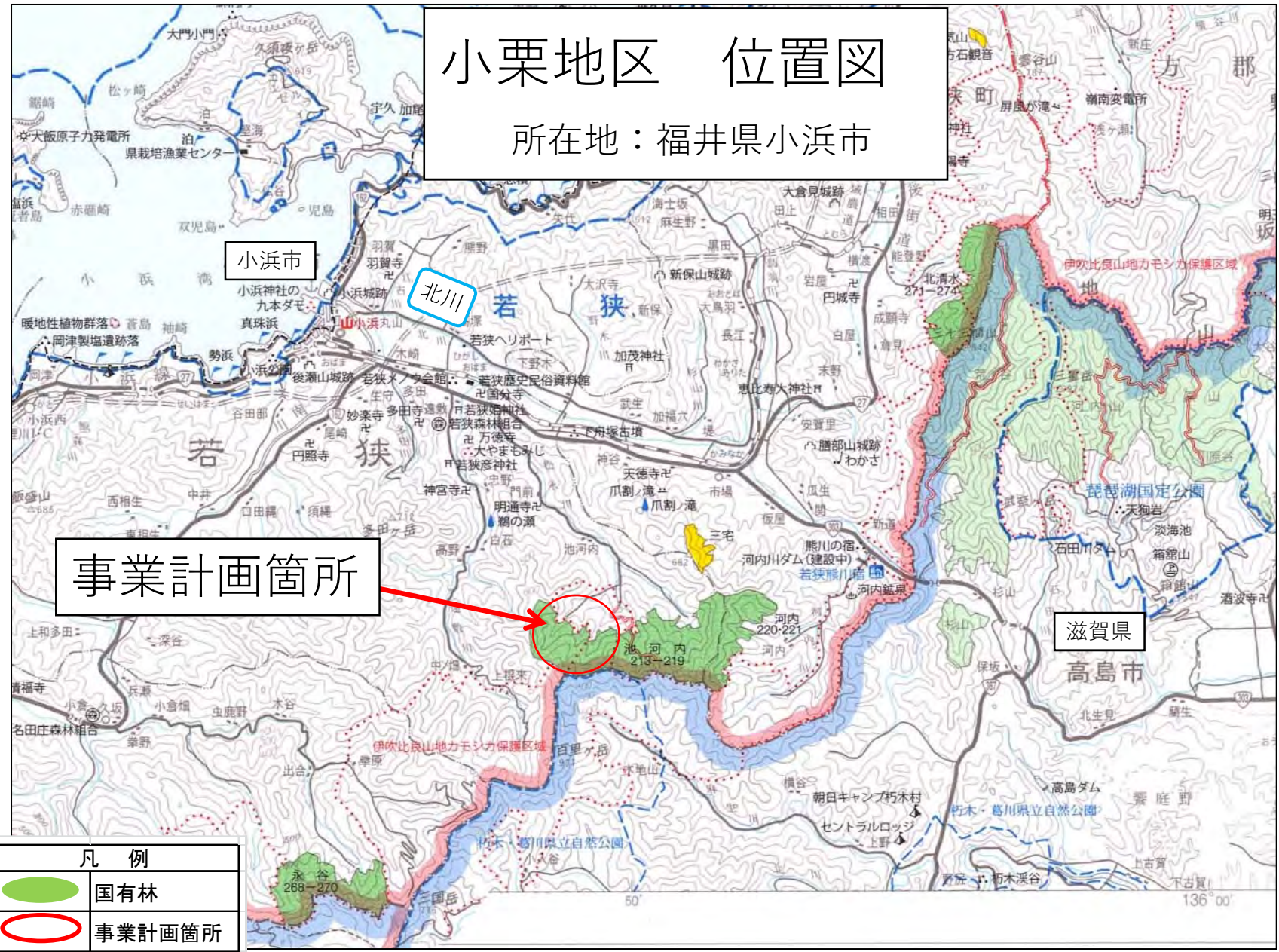
## 地区概要表

事業名	保安林整備事業	事業計画期間	令和2年度(1年間)	事業実施地区名 (都道府県名)	しょうぐり 小栗 (福井県)
事業目的	<p>本地区は、福井県小浜市の南東部、北川支流松永川上流に位置する池河内国有林を対象としている。</p> <p>本計画箇所は植林した人工林が過密となっており、被圧され立ち枯れる植栽木があり下層植生も貧弱なことから、台風や集中豪雨等による災害が危惧される状況にある。</p> <p>このため、本数調整伐を実施し、林内照度を確保することにより、下層植生の生長を促進し、水源かん養機能の高度発揮を目的に事業実施するものである。</p>			事業実施主体	近畿中国森林管理局 福井森林管理署
主な事業内容	本数調整伐 10.70ha、丸太筋工100m				
主な保全対象	林道				
総事業費	総事業費 5,200 千円 (税抜き 4,727 千円)				
位置図	別紙のとおり				



# 小栗地区 位置図

所在地：福井県小浜市



事業計画箇所

凡例	
	国有林
	事業計画箇所

## 地区概要表

事業名	保安林整備事業	事業計画期間	令和2年度(1年間)	事業実施地区名 (都道府県名)	ながたにがわ 永谷川 (福井県)
事業目的	<p>本地区は、福井県大飯郡おおい町の南東部、南川支流永谷川上流に位置する永谷国有林を対象としている。</p> <p>本計画箇所は植林した人工林が過密となっており、被圧され立ち枯れる植栽木があり下層植生も貧弱なことから、台風や集中豪雨等による災害が危惧される状況にある。</p> <p>このため、本数調整伐を実施し、林内照度を確保することにより、下層植生の生長を促進し、水源かん養機能の高度発揮を目的に事業実施するものである。</p>			事業実施主体	近畿中国森林管理局 福井森林管理署
主な事業内容	本数調整伐 20.63ha、丸太筋工 100m				
主な保全対象	林道				
総事業費	総事業費 9,700 千円 (税抜き 8,818 千円)				
位置図	別紙のとおり				



# 永谷川地区 位置図

所在地：福井県大飯郡おおい町



おおい町

事業計画箇所

南川

凡例	
	国有林
	事業計画箇所



## 地区概要表

事業名	復旧治山事業	事業計画期間	令和2年度(1年間)	事業実施地区名 (都道府県名)	ながせだに 長瀬谷 (三重県)
事業目的	本地区は、三重県熊野市の北東部、備後川上流に位置する大又国有林を対象としている。 本計画箇所は令和元年9月に発生した集中豪雨により山腹崩壊が発生し、流出土砂が林道を閉塞させた。崩壊地内は不安定土砂が堆積しており、今後の降雨により拡大崩壊が発生した場合、林道への再度の被害や、さらには下流のダム貯水池へ濁水を流出させるおそれがあることから本事業により山腹工を施工し、安定を図るものである。			事業実施主体	近畿中国森林管理局 三重森林管理署
主な事業内容	山腹工 0.23ha				
主な保全対象	林道、ダム貯水池				
総事業費	総事業費 40,000 千円 (税抜き 36,363 千円)				
位置図	別紙のとおり				



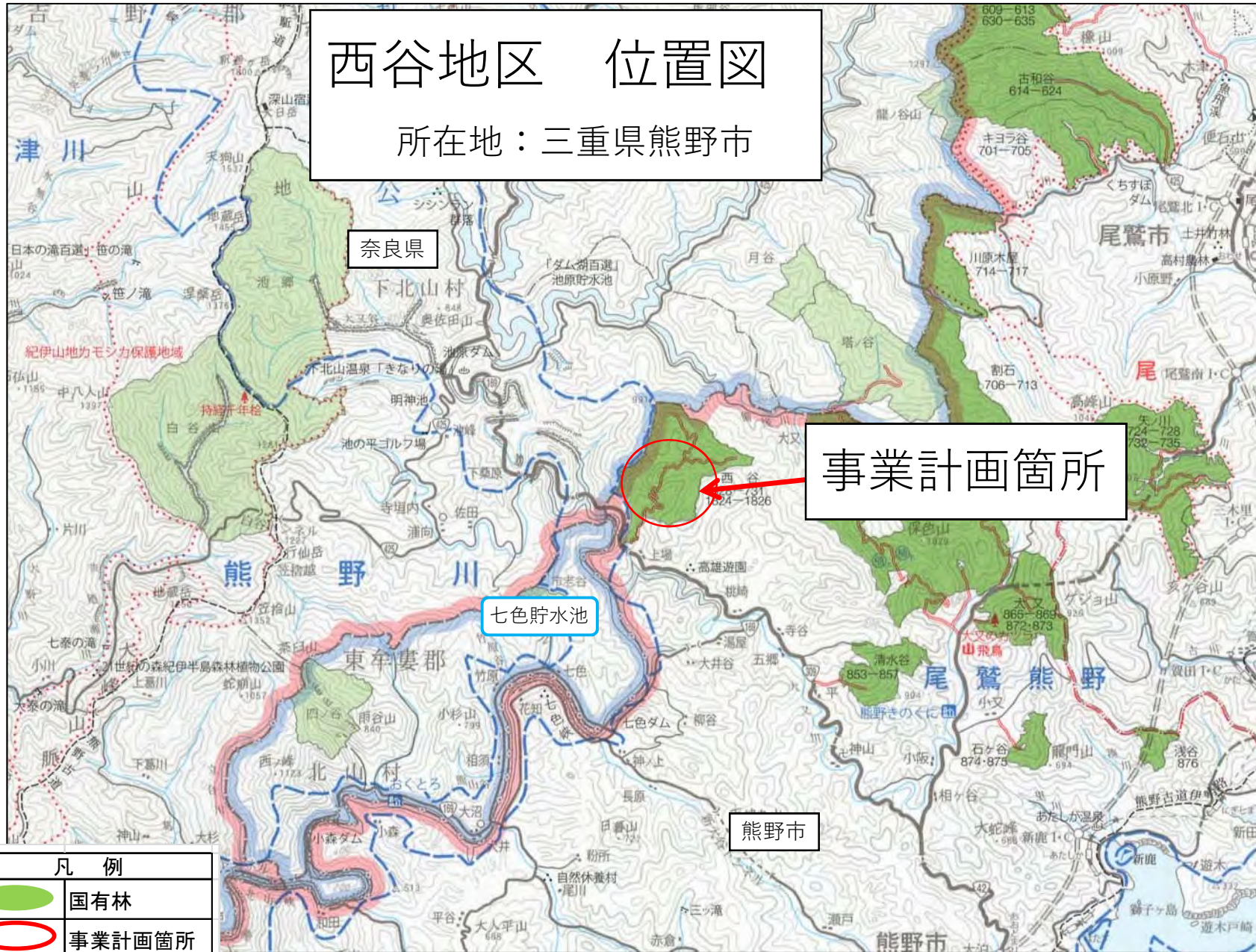
## 地区概要表

事業名	復旧治山事業	事業計画期間	令和2年度(1年間)	事業実施地区名 (都道府県名)	にしだに 西谷 (三重県)
事業目的	本地区は、三重県熊野市の北部、ダム貯水池上流に位置する西谷国有林を対象としている。本計画箇所は平成30年の台風24号の集中豪雨により山腹崩壊が発生し、林道を損壊した箇所、崩壊地には不安定土砂が堆積しており、今後の降雨により拡大崩壊が発生した場合、再度の林道への被害や下流のダム貯水池へ濁水を流出させるおそれがあることから本事業により山腹工を施工し、安定を図るものである。			事業実施主体	近畿中国森林管理局 三重森林管理署
主な事業内容	山腹工 0.20ha				
主な保全対象	林道、ダム貯水池				
総事業費	総事業費 35,000 千円 (税抜き 31,818 千円)				
位置図	別紙のとおり				



# 西谷地区 位置図

所在地：三重県熊野市



奈良県

事業計画箇所

七色貯水池

熊野市

凡 例	
	国有林
	事業計画箇所

## 地区概要表

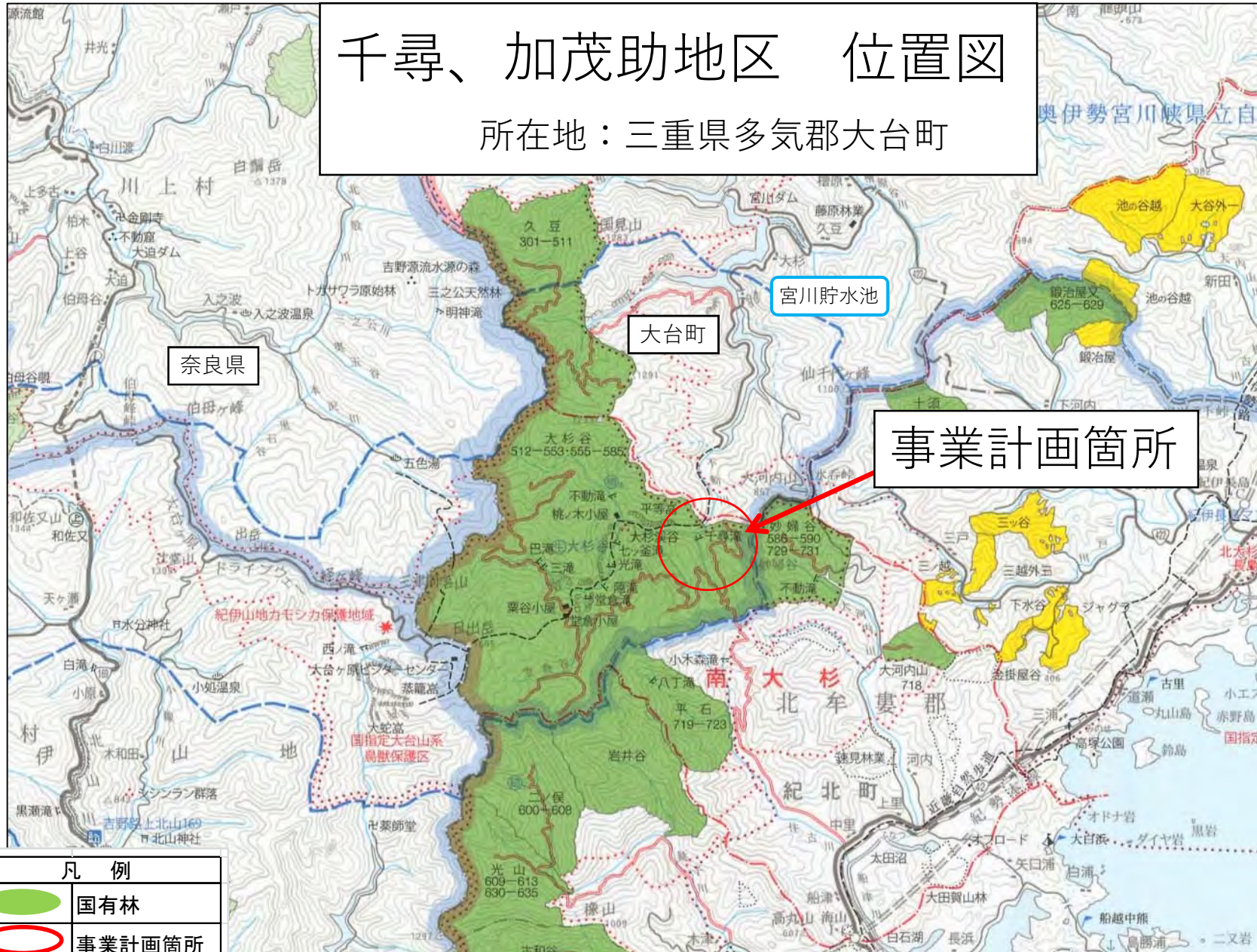
事業名	保安林整備事業	事業計画期間	令和2年度(1年間)	事業実施地区名 (都道府県名)	せんびろ、かもすけ 千尋、加茂助 (三重県)
事業目的	<p>本地区は、三重県多気郡大台町の南西部、宮川上流に位置する大杉谷国有林を対象としている。          本計画箇所は植林した人工林が過密となっており、被圧され立ち枯れる植栽木があり下層植生も貧弱なことから、台風や集中豪雨等による災害が危惧される状況にある。          このため、本数調整伐を実施し、林内照度を確保することにより、下層植生の生長を促進し、水源かん養機能の高度発揮を目的に事業実施するものである。</p>			事業実施主体	近畿中国森林管理局 三重森林管理署
主な事業内容	本数調整伐 22.25ha、丸太筋工 100m				
主な保全対象	ダム貯水池				
総事業費	総事業費 10,000 千円 (税抜き 9,090 千円)				
位置図	別紙のとおり				



# 千尋、加茂助地区 位置図

所在地：三重県多気郡大台町

別紙



奈良県

大台町

宮川貯水池

事業計画箇所

凡例	
	国有林
	事業計画箇所



## 地区概要表

事業名	保安林整備事業	事業計画期間	令和2年度(1年間)	事業実施地区名 (都道府県名)	はくさんがわ 白山川 (三重県)
事業目的	本地区は三重県津市の南部、雲出川支流深谷川上流に位置する深谷国有林を対象としている。本計画箇所は植林した人工林が過密となっており、被圧され立ち枯れる植栽木があり下層植生も貧弱なことから、台風や集中豪雨等による災害が危惧される状況にある。このため、本数調整伐を実施し、林内照度を確保することにより、下層植生の生長を促進し、水源かん養機能の高度発揮を目的に事業実施するものである。			事業実施主体	近畿中国森林管理局 三重森林管理署
主な事業内容	本数調整伐 18.41ha、丸太筋工 100m				
主な保全対象	県道				
総事業費	総事業費 7,000 千円 (税抜き 6,363 千円)				
位置図	別紙のとおり				

# 白山川地区 位置図

所在地：三重県津市



事業計画箇所

凡例	
	国有林
	事業計画箇所

## 地区概要表

事業名	保安林整備事業	事業計画期間	令和2年度(1年間)	事業実施地区名 (都道府県名)	なかのたにがわ 中の谷川 (三重県)
事業目的	<p>本地区は、三重県松阪市西南部の櫛田川上流に位置する大名倉国有林を対象としている。 本計画箇所は植林した人工林が過密となっており、被圧され立ち枯れる植栽木があり下層植生も貧弱なことから、台風や集中豪雨等による災害が危惧される状況にある。 このため、本数調整伐を実施し、林内照度を確保することにより、下層植生の生長を促進し、水源かん養機能の高度発揮を目的に事業実施するものである。</p>			事業実施主体	近畿中国森林管理局 三重森林管理署
主な事業内容	本数調整伐 7.62ha、丸太筋工 100m				
主な保全対象	市道				
総事業費	総事業費 3,000 千円 (税抜き 2,727 千円)				
位置図	別紙のとおり				



# 中の谷川地区 位置図

所在地：三重県松阪市



事業計画箇所

凡例	
	国有林
	事業計画箇所

## 地区概要表

事業名	復旧治山事業	事業計画期間	令和2年度(1年間)	事業実施地区名 (都道府県名)	すぎたに 杉谷 (滋賀県)
事業目的	本地区は滋賀県高島市の北西部、寒風川下流に位置する杉山国有林を対象としている。本計画箇所は近年の集中豪雨により溪流荒廃が発生し、流出した土砂が下部の広域基幹林道を閉塞させる被害を及ぼした。溪流内には不安定土砂が堆積しており、今後の降雨により溪流荒廃が拡大し、堆積土砂が流出した場合、広域基幹林道に再度の被害を及ぼすおそれがあることから、本事業により溪間工を施工し、不安定土砂の流出を抑止し溪床の安定を図るものである。			事業実施主体	近畿中国森林管理局 滋賀森林管理署
主な事業内容	溪間工 2基				
主な保全対象	林道、国道				
総事業費	総事業費 24,000 千円 (税抜き 21,818 千円)				
位置図	別紙のとおり				



# 杉谷地区 位置図

所在地：滋賀県高島市



事業計画箇所

寒風川

琵琶湖

高島市

福井県

凡例	
	国有林
	事業計画箇所



## 地区概要表

事業名	保安林整備事業	事業計画期間	令和2年度(1年間)	事業実施地区名 (都道府県名)	あますがわひがしだにほか1 天増川東谷ほか1 (滋賀県)
事業目的	<p>本地区は、滋賀県高島市の北西部、天増川中流に位置する荒谷山国有林を対象としている。 本計画箇所は植林した人工林が過密となっており、被圧され立ち枯れる植栽木があり下層植生も貧弱なことから、台風や集中豪雨等による災害が危惧される状況にある。 このため、本数調整伐を実施し、林内照度を確保することにより、下層植生の生長を促進し、水源かん養機能の高度発揮を目的に事業実施するものである。</p>			事業実施主体	近畿中国森林管理局 滋賀森林管理署
主な事業内容	本数調整伐 27.97ha、丸太筋工 200m				
主な保全対象	林道、寺院				
総事業費	総事業費 10,000 千円 (税抜き 9,090 千円)				
位置図	別紙のとおり				

# 天増川東谷ほか1地区 位置図

所在地：滋賀県高島市

別紙



事業計画箇所

福井県

天増川

高島市

琵琶湖

凡例	
	国有林
	事業計画箇所

## 地区概要表

事業名	復旧治山事業	事業計画期間	令和2年度(1年間)	事業実施地区名 (都道府県名)	かたはらやま 片原山 (京都府)
事業目的	<p>本地区は京都府綴喜郡井手町の中心部、木津川支流玉川中流に位置する片原山国有林を対象としている。</p> <p>本計画箇所は集中豪雨等の度に溪流荒廃が発生し、流出した土石が下部の府道を閉塞させる被害を及ぼした。溪流内には不安定土石が堆積しており、今後の降雨により堆積土石が流出した場合、府道へ再度の被害を及ぼすおそれがあることから本事業により溪間工を施工し、不安定土砂の流出を抑止し溪床の安定を図るものである。</p>			事業実施主体	近畿中国森林管理局 京都大阪森林管理事務所
主な事業内容	溪間工 1基				
主な保全対象	府道				
総事業費	総事業費 22,000 千円 (税抜き 20,000 千円)				
位置図	別紙のとおり				



# 片原山地区 位置図

所在地：京都府綴喜郡井手町



滋賀県

事業計画箇所

井手町

大津市

大阪府

奈良県

凡例	
	国有林
	事業計画箇所

## 地区概要表

事業名	予防治山事業	事業計画期間	令和2年度(1年間)	事業実施地区名 (都道府県名)	はらとうげ 原峠 (京都府)
事業目的	本地区は京都府京都市の北部、鴨川支流長代川中流に位置する神山国有林を対象としている。本計画箇所は近年の集中豪雨により溪流荒廃が発生し、流出した土砂が下部の市道を閉塞させる被害を及ぼした。溪流内には不安定土砂が堆積しており、今後の降雨により堆積土石が流出した場合、市道へ再度の被害や、さらには人家に被害を及ぼすおそれがあることから、本事業により溪間工を施工し、不安定土砂の流出を抑止し溪床の安定を図るものである。			事業実施主体	近畿中国森林管理局 京都大阪森林管理事務所
主な事業内容	溪間工 1基				
主な保全対象	人家、市道				
総事業費	総事業費 23,000 千円 (税抜き 20,909 千円)				
位置図	別紙のとおり				



# 原峠地区 位置図

所在地：京都府京都市

別紙

事業計画箇所



凡例

	国有林
	事業計画箇所



## 地区概要表

事業名	復旧治山事業	事業計画期間	令和2年度～3年度(2年間)	事業実施地区名 (都道府県名)	しよしゃ 書写 (兵庫県)
事業目的	本地区は兵庫県姫路市の南部、夢前川支流管生川下流に位置する書写山国有林を対象としている。 本計画箇所は、平成26年、29年の集中豪雨により溪流荒廃が発生し、土砂や流木が直下の大学構内へ流出する被害を及ぼした。現在も溪流の侵食が進んでおり、今後の降雨により大学へ再度の被害を及ぼす恐れがあることから本事業により溪間工を施工し、不安定土砂の流出を抑止し溪床の安定を図るものである。			事業実施地区名 (都道府県名)	しよしゃ 書写 (兵庫県)
				事業実施主体	近畿中国森林管理局 兵庫森林管理署
主な事業内容	溪間工 1基、流路工				
主な保全対象	大学				
総事業費	総事業費 58,000 千円 (税抜き 52,727 千円)				
位置図	別紙のとおり				

# 書写地区 位置図

所在地：兵庫県姫路市

事業計画箇所



凡 例	
	国有林
	事業計画箇所

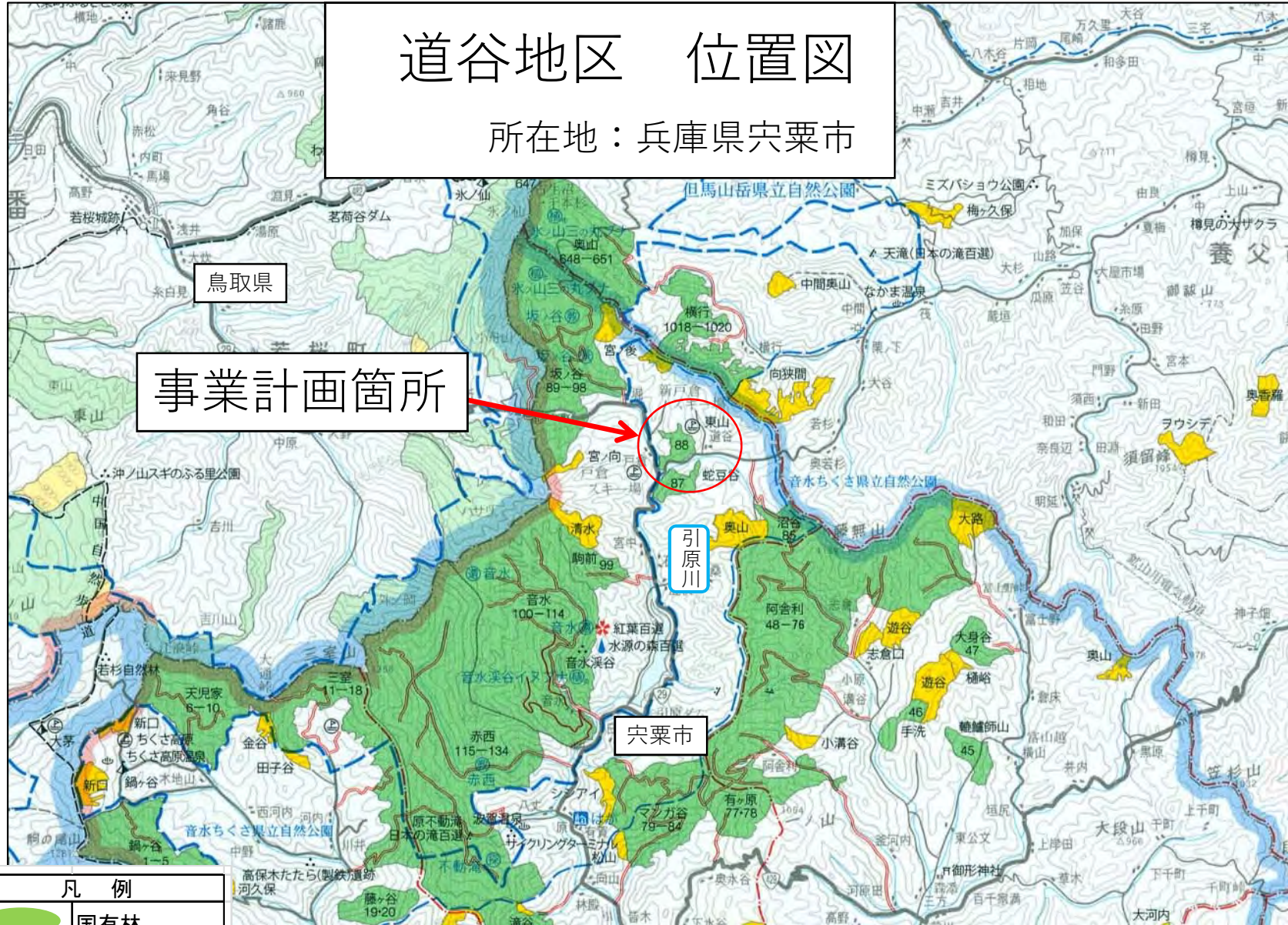
## 地区概要表

事業名	復旧治山事業	事業計画期間	令和2年度～6年度(5年間)	事業実施地区名 (都道府県名)	どうだに 道谷 (兵庫県)
事業目的	<p>本地区は、宍粟市の北部、引原川支流道谷川下流に位置する戸倉東山国有林を対象としている。本計画箇所は平成30年7月の集中豪雨により山腹崩壊が発生し、大量の崩壊土砂が、直下の県道及び道谷川へ流出し、県道、河川を閉塞させ、畜産施設や送電施設が水没・損傷するなど甚大な被害を及ぼした。崩壊地内は不安定土砂が堆積しており、今後の降雨等により拡大崩壊が発生した場合は、県道等に再度の被害を及ぼす恐れがあることから本事業により山腹工、溪間工を施工し安定化を図るものである。</p>			事業実施主体	近畿中国森林管理局 兵庫森林管理署
主な事業内容	山腹工 1.16ha、溪間工 4基				
主な保全対象	県道、畜産施設、送電施設				
総事業費	総事業費 460,000 千円 (税抜き 418,181 千円)				
位置図	別紙のとおり				



# 道谷地区 位置図

所在地：兵庫県宍粟市



事業計画箇所

引原川

宍粟市

凡 例	
	国有林
	事業計画箇所

## 別紙様式9

## 地区概要表

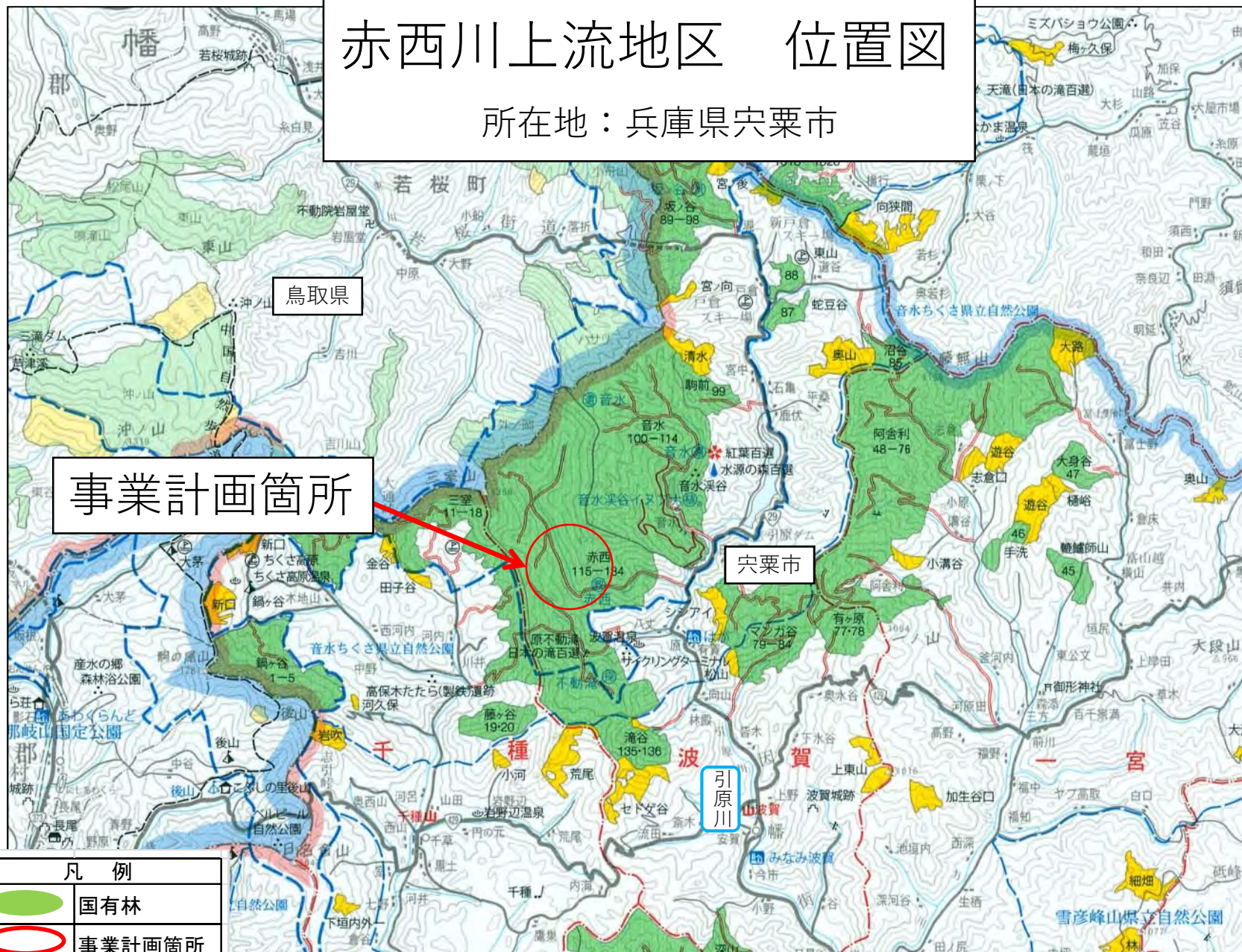
整理番号 15

事業名	復旧治山事業	事業計画期間	令和2年度(1年間)	事業実施地区名 (都道府県名)	あかさいがわじょうりゅう 赤西川上流 (兵庫県)
事業目的	本地区は兵庫県宍粟市の北部、引原川支流赤西川上流に位置する赤西国有林を対象としている。 本計画箇所は、平成30年7月の集中豪雨により溪流荒廃が発生した。溪流には不安定土砂が堆積しており、今後の降雨により溪流荒廃が拡大した場合、林道に被害を及ぼす恐れがあることから本事業により溪間工を施工し、不安定土砂の流出を抑止し溪床の安定を図るものである。			事業実施主体	近畿中国森林管理局 兵庫森林管理署
主な事業内容	溪間工 1基				
主な保全対象	林道				
総事業費	総事業費 27,000 千円 (税抜き 24,545 千円)				
位置図	別紙のとおり				



# 赤西川上流地区 位置図

所在地：兵庫県宍粟市



事業計画箇所

鳥取県

宍粟市

引原川

凡 例	
	国有林
	事業計画箇所



## 地区概要表

事業名	復旧治山事業	事業計画期間	令和2年度(1年間)	事業実施地区名 (都道府県名)	かんかけ カンカケ (兵庫県)
事業目的	本地区は兵庫県宍粟市の北部、引原川支流八丈川上流に位置する赤西国有林を対象としている。 本計画箇所は、平成30年7月の集中豪雨により溪流荒廃が発生した。溪流には不安定土砂が堆積しており、今後の降雨により溪流荒廃が拡大した場合、下流に所在する宿泊施設等に被害を及ぼす恐れがあることから本事業により溪間工を施工し、不安定土砂の流出を抑止し溪床の安定を図るものである。			事業実施主体	近畿中国森林管理局 兵庫森林管理署
主な事業内容	溪間工 1基				
主な保全対象	宿泊施設、人家、市道				
総事業費	総事業費 45,000 千円 (税抜き 40,909 千円)				
位置図	別紙のとおり				

# カンカケ地区 位置図

所在地：兵庫県宍粟市



事業計画箇所

鳥取県

宍粟市

引原川

凡例	
	国有林
	事業計画箇所

## 地区概要表

事業名	予防治山事業	事業計画期間	令和2年度～6年度(5年間)	事業実施地区名 (都道府県名)	しろやま 城山 (兵庫県)
事業目的	本地区は兵庫県芦屋市の北部、芦屋川の中流に位置する城山国有林を対象としている。 本計画箇所の上腹斜面は急峻で転石が多く留まっている状態であり、今後落石が発生した場合、直下の人家等へ被害を与える恐れがあることから本事業により上腹工を施工し安定化を図るものである。			事業実施主体	近畿中国森林管理局 兵庫森林管理署
主な事業内容	上腹工 3.43ha				
主な保全対象	人家、市道				
総事業費	総事業費 550,000 千円 (税抜き 499,999 千円)				
位置図	別紙のとおり				



# 城山地区 位置図

所在地：兵庫県芦屋市



事業計画箇所

凡 例	
	国有林
	事業計画箇所

## 地区概要表

事業名	復旧治山事業	事業計画期間	令和2年度(1年間)	事業実施地区名 (都道府県名)	じみね 地峯 (奈良県)
事業目的	本地区は、奈良県吉野郡天川村の中南部、新宮川上流に位置する地峯国有林を対象としている。 本計画箇所は近年の豪雨により山腹崩壊が発生し、大量の崩壊土砂が直下の林道を損壊させる被害を及ぼした。崩壊地内には不安定土砂が堆積しており、今後の降雨により拡大崩壊が発生した場合は、林道に再度の被害や、さらには下流の国道に被害を及ぼす恐れがあることから本事業により山腹工を施工し安定化を図るものである。			事業実施主体	近畿中国森林管理局 奈良森林管理事務所
				主な事業内容	
主な保全対象		林道、国道			
総事業費		総事業費 32,000 千円 (税抜き 29,090 千円)			
位置図	別紙のとおり				



# 地峯地区 位置図

所在地：奈良県吉野郡天川村



事業計画箇所

天川村

凡 例	
	国有林
	事業計画箇所

## 地区概要表

事業名	復旧治山事業	事業計画期間	令和2年度(1年間)	事業実施地区名 (都道府県名)	たかま 高天 (奈良県)
事業目的	<p>本地区は、奈良県御所市の南西部、葛城川支流南太田川上流に位置する金剛山国有林を対象としている。</p> <p>本計画箇所は平成29年台風21号の集中豪雨により市道直下で山腹崩壊が発生した。崩壊地内には不安定土砂が堆積しており、今後の降雨により拡大崩壊が発生した場合、市道等に被害を及ぼす恐れがあることから本事業により山腹工を施工し安定化を図るものである。</p>			事業実施主体	近畿中国森林管理局 奈良森林管理事務所
主な事業内容	山腹工 0.08ha				
主な保全対象	市道、人家、農地				
総事業費	総事業費 32,000 千円 (税抜き 29,090 千円)				
位置図	別紙のとおり				



# 高天地区 位置図

所在地：奈良県御所市

別紙



事業計画箇所



凡 例	
	国有林
	事業計画箇所

## 地区概要表

事業名	保安林整備事業	事業計画期間	令和2年度(1年間)	事業実施地区名 (都道府県名)	こまただに 小又谷 (奈良県)
事業目的	<p>本地区は、奈良県吉野郡下北山村の西部、北山川支流小又川上流に位置する池郷国有林を対象としている。</p> <p>本計画箇所は植林した人工林が過密となっており、被圧され立ち枯れる植栽木があり下層植生も貧弱なことから、台風や集中豪雨等による災害が危惧される状況にある。</p> <p>このため、本数調整伐を実施し、林内照度を確保することにより、下層植生の生長を促進し、水源かん養機能の高度発揮を目的に事業実施するものである。</p>			事業実施主体	近畿中国森林管理局 奈良森林管理事務所
主な事業内容	本数調整伐 3.74ha、丸太筋工 300m				
主な保全対象	林道				
総事業費	総事業費 3,200 千円 (税抜き 2,909 千円)				
位置図	別紙のとおり				



# 小又谷地区 位置図

所在地：奈良県吉野郡下北山村



事業計画箇所

下北山村

三重県

北山

凡例	
	国有林
	事業計画箇所

## 地区概要表

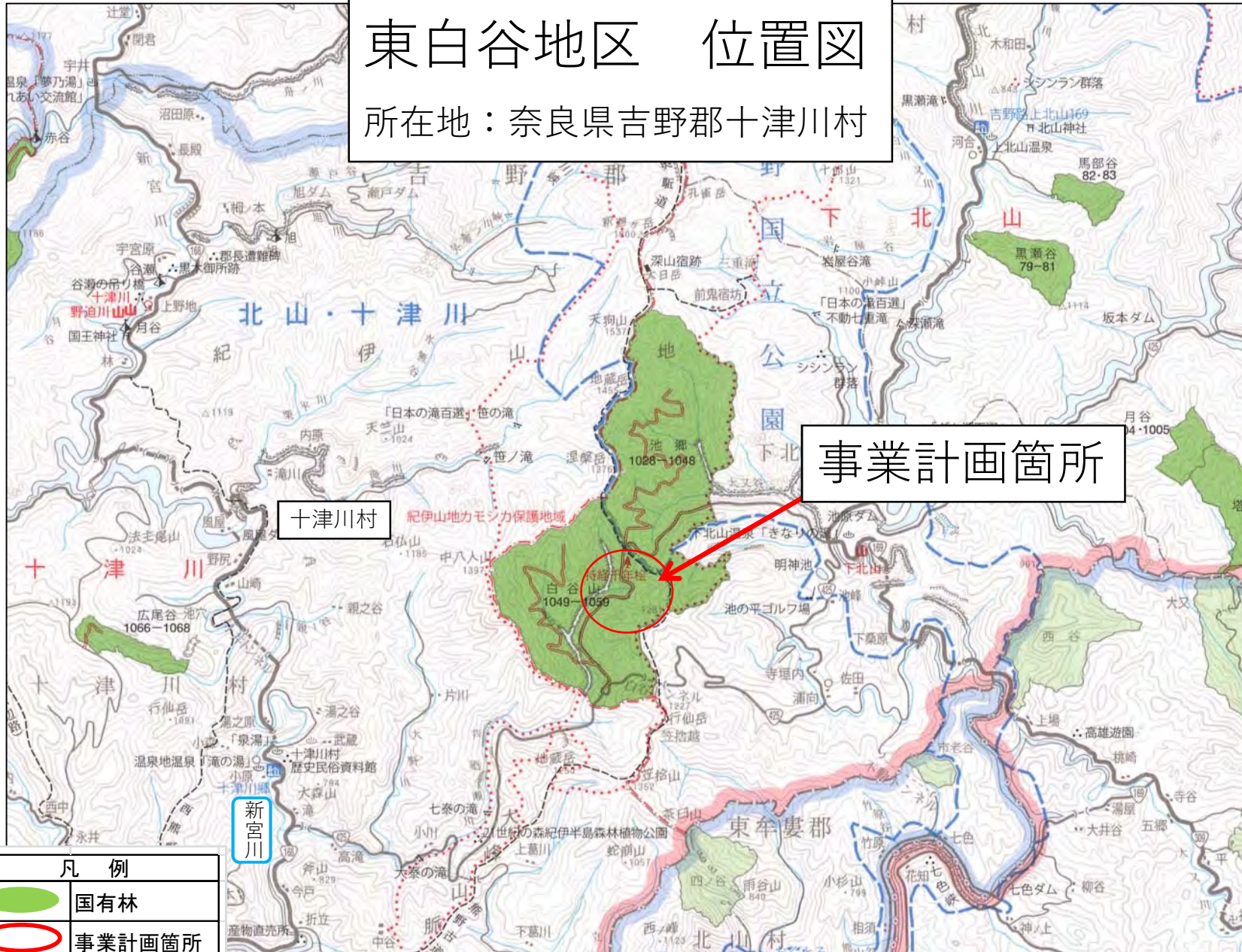
事業名	保安林整備事業	事業計画期間	令和2年度(1年間)	事業実施地区名 (都道府県名)	ひがししらたに 東白谷 (奈良県)
事業目的	<p>本地区は、奈良県吉野郡十津川村の東部、新宮川支流芦廼瀬川上流に位置する白谷山国有林を対象としている。</p> <p>本計画箇所は植林した人工林が過密となっており、被圧され立ち枯れる植栽木があり下層植生も貧弱なことから、台風や集中豪雨等による災害が危惧される状況にある。</p> <p>このため、本数調整伐を実施し、林内照度を確保することにより、下層植生の生長を促進し、水源かん養機能の高度発揮を目的に事業実施するものである。</p>			事業実施主体	近畿中国森林管理局 奈良森林管理事務所
主な事業内容	本数調整伐 8.37ha、丸太筋工 500m				
主な保全対象	林道				
総事業費	総事業費 7,000 千円 (税抜き 6,363 千円)				
位置図	別紙のとおり				



# 東白谷地区 位置図

所在地：奈良県吉野郡十津川村

事業計画箇所



十津川村

新宮川

凡例	
	国有林
	事業計画箇所

## 地区概要表

事業名	保安林整備事業	事業計画期間	令和2年度(1年間)	事業実施地区名 (都道府県名)	しらみだに 白見谷 (和歌山県)
事業目的	<p>本地区は、和歌山県新宮市の東部、新宮川下流付近に位置する白見国有林を対象としている。本計画箇所は植林した人工林が過密となっており、被圧され立ち枯れる植栽木があり下層植生も貧弱なことから、台風や集中豪雨等による災害が危惧される状況にある。 このため、本数調整伐を実施し、林内照度を確保することにより、下層植生の生長を促進し、水源かん養機能の高度発揮を目的に事業実施するものである。</p>			事業実施主体	近畿中国森林管理局 和歌山森林管理署
主な事業内容	本数調整伐 33.58ha、丸太筋工 400m				
主な保全対象	国道				
総事業費	総事業費 12,240 千円 (税抜き 11,127 千円)				
位置図	別紙のとおり				



# 白見谷地区 位置図

所在地：和歌山県新宮市

事業計画箇所



## 凡例

	国有林
	事業計画箇所

## 地区概要表

事業名	復旧治山事業	事業計画期間	令和2年度～8年度(7年間)	事業実施地区名 (都道府県名)	かせちがわ 加勢蛇川 (鳥取県)
事業目的	<p>本地区は、鳥取県東伯郡琴浦町の南部、加勢蛇川上流に位置する本谷奥国有林を対象としている。</p> <p>本計画箇所は平成23年の集中豪雨により山腹崩壊が発生し、大量の崩壊土砂や流木が、直下の加勢蛇川へ流出し、河川沿いの農地や町道の橋梁を損壊するなど甚大な被害が発生したことから溪間工により整備を行ったが、平成30年9月の集中豪雨により再度、土砂が流出した。</p> <p>今後の降雨により拡大崩壊が発生した場合は、町道等に再度の被害を及ぼす恐れがあることから本事業により山腹工、溪間工を施工し安定化を図るものである。</p>			事業実施主体	近畿中国森林管理局 鳥取森林管理署
				主な事業内容	
主な保全対象		町道、農地			
総事業費		総事業費 430,000 千円 (税抜き 390,910 千円)			
位置図	別紙のとおり				



# 加勢蛇川地区 位置図

所在地：鳥取県東伯郡琴浦町

別紙



凡例	
	国有林
	事業計画箇所

## 地区概要表

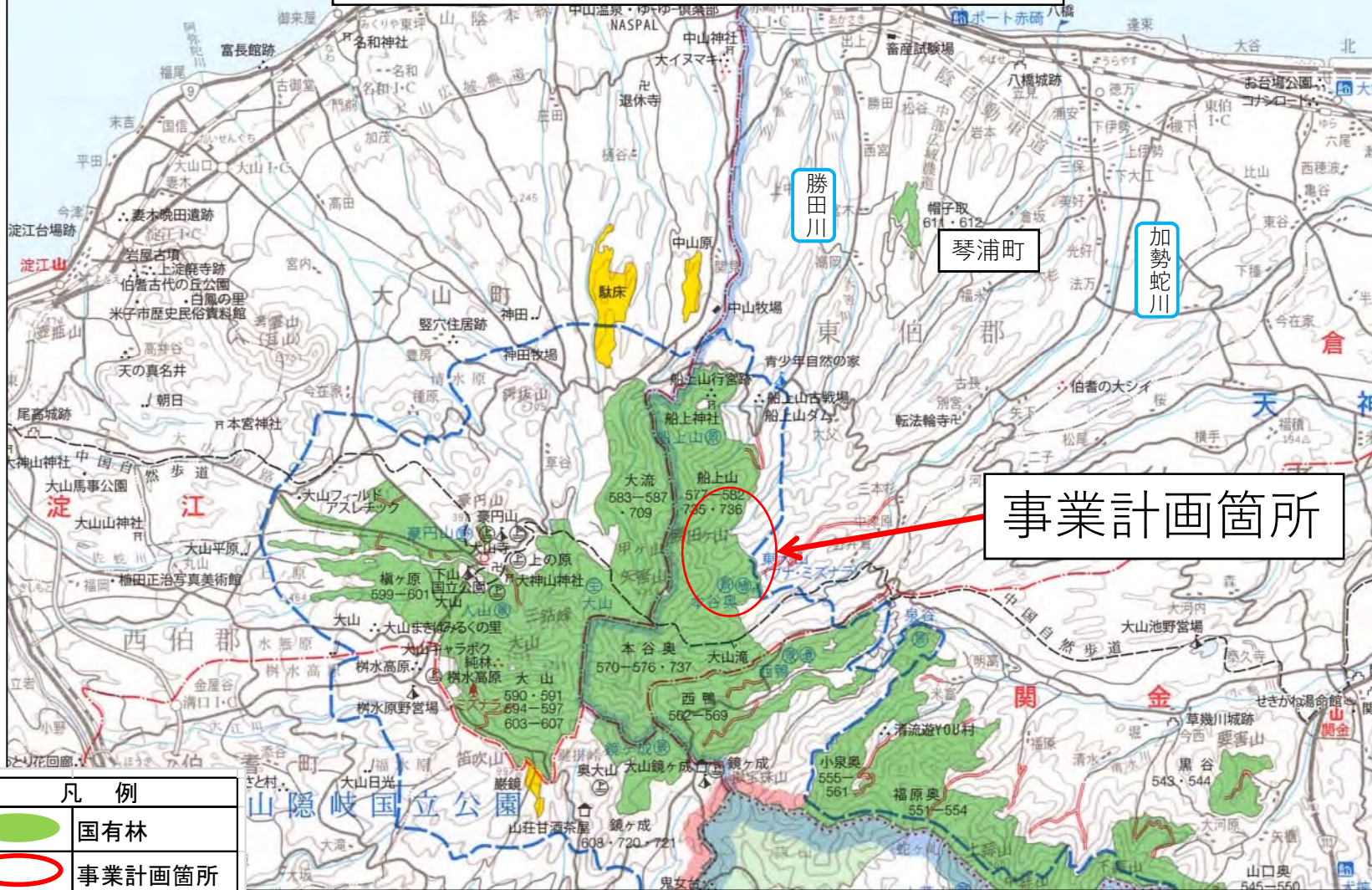
事業名	保安林整備事業	事業計画期間	令和2年度(1年間)	事業実施地区名 (都道府県名)	おしでほか1 押手ほか1 (鳥取県)
事業目的	<p>本地区は、鳥取県東伯郡琴浦町の南部、勝田川支流矢筈川上流及び加勢蛇川上流に位置する船上山、本谷奥国有林を対象としている。</p> <p>本計画箇所は植林した人工林が過密となっており、被圧され立ち枯れる植栽木があり下層植生も貧弱なことから、台風や集中豪雨等による災害が危惧される状況にある。</p> <p>このため、本数調整伐を実施し、林内照度を確保することにより、下層植生の生長を促進し、水源かん養機能の高度発揮を目的に事業実施するものである。</p>			事業実施主体	近畿中国森林管理局 鳥取森林管理署
主な事業内容	本数調整伐 9.11ha、丸太筋工 100m				
主な保全対象	林道				
総事業費	総事業費 3,500 千円 (税抜き 3,181 千円)				
位置図	別紙のとおり				



# 押手ほか1地区 位置図

所在地：鳥取県東伯郡琴浦町

別紙



事業計画箇所

凡例	
	国有林
	事業計画箇所

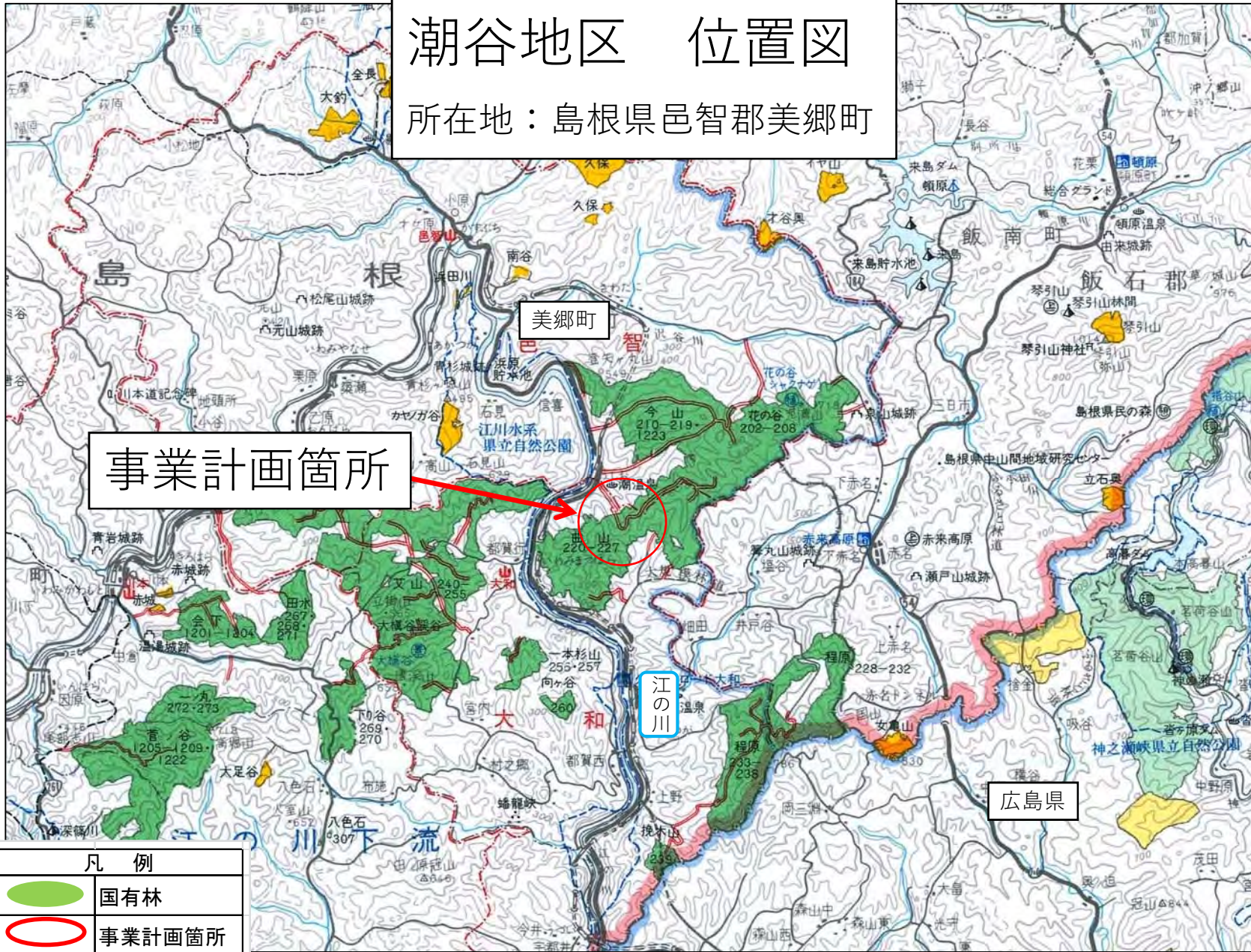
## 地区概要表

事業名	復旧治山事業	事業計画期間	令和2年度(1年間)	事業実施地区名 (都道府県名)	うしおだに 潮谷 (島根県)
事業目的	<p>本地区は島根県邑智郡美郷町中心部、江の川中流沿いに位置する曲山国有林を対象としている。</p> <p>本計画箇所は、平成30年7月豪雨により山腹崩壊が発生し流出した土砂により林道が損壊する被害を及ぼした。崩壊地内には不安定土砂が堆積しており、今後の降雨により拡大崩壊が発生した場合、林道への再度の被害や町道等に被害を及ぼす恐れがあることから本事業により山腹工を施工し、安定を図るものである。</p>			事業実施主体	近畿中国森林管理局 島根森林管理署
主な事業内容	山腹工 0.16ha				
主な保全対象	林道、町道、人家				
総事業費	総事業費 18,000 千円 (税抜き 16,363 千円)				
位置図	別紙のとおり				



# 潮谷地区 位置図

所在地：島根県邑智郡美郷町



事業計画箇所

美郷町

江の川

広島県

### 凡例

	国有林
	事業計画箇所

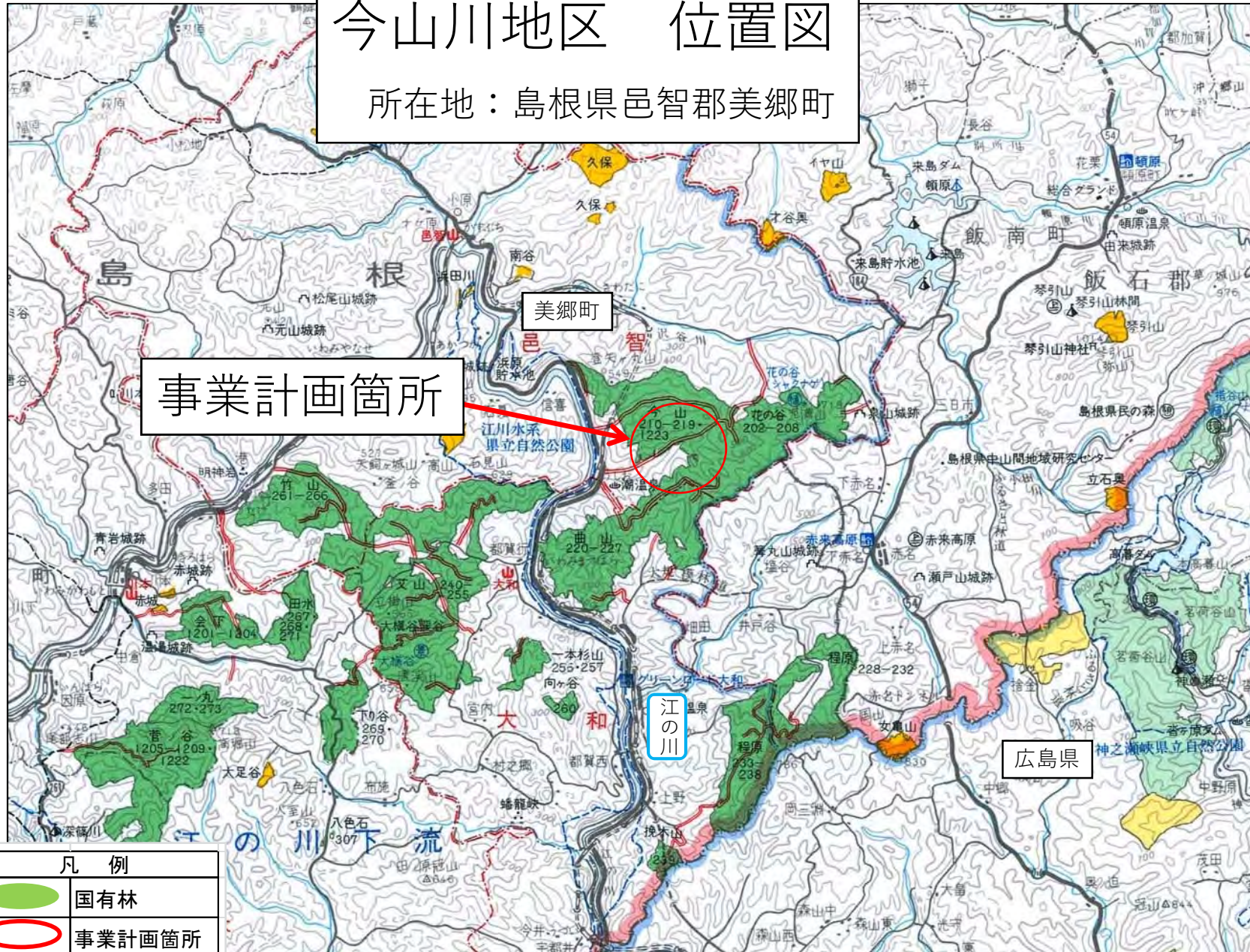
## 地区概要表

事業名	復旧治山事業	事業計画期間	令和2年度(1年間)	事業実施地区名 (都道府県名)	いまやまがわ 今山川 (島根県)
事業目的	<p>本地区は島根県邑智郡美郷町中心部、江の川中流沿いに位置する今山国有林を対象としている。          本計画箇所は、近年の豪雨により溪流荒廃が発生し下流の町道を閉塞させる被害を及ぼした。          溪流には不安定土砂が堆積しており、今後の降雨により溪流荒廃が拡大した場合、下流の町道に再度の被害を及ぼす恐れがあることから本事業により溪間工を施工し、不安定土砂の流出を抑制し溪床の安定を図るものである。</p>			事業実施主体	近畿中国森林管理局 島根森林管理署
主な事業内容	溪間工 1基				
主な保全対象	林道、町道				
総事業費	総事業費 22,000 千円 (税抜き 20,000 千円)				
位置図	別紙のとおり				



# 今山川地区 位置図

所在地：島根県邑智郡美郷町



事業計画箇所

美郷町

広島県

凡例	
	国有林
	事業計画箇所

## 地区概要表

事業名	保安林整備事業	事業計画期間	令和2年度(1年間)	事業実施地区名 (都道府県名)	いうがわほか1 意宇川ほか1 (島根県)
事業目的	<p>本地区は、島根県松江市の南部、意宇川上流に位置する熊野国有林を対象としている。          本計画箇所は植林した人工林が過密となっており、被圧され立ち枯れる植栽木があり下層植生も貧弱なことから、台風や集中豪雨等による災害が危惧される状況にある。          このため、本数調整伐を実施し、林内照度を確保することにより、下層植生の生長を促進し、水源かん養機能の高度発揮を目的に事業実施するものである。</p>			事業実施主体	近畿中国森林管理局 島根森林管理署
主な事業内容	本数調整伐 22.05ha、丸太筋工 300m				
主な保全対象	人家、市道				
総事業費	総事業費 6,850 千円 (税抜き 6,227 千円)				
位置図	別紙のとおり				



# 意宇川ほか1地区 位置図

所在地：島根県松江市

別紙



## 地区概要表

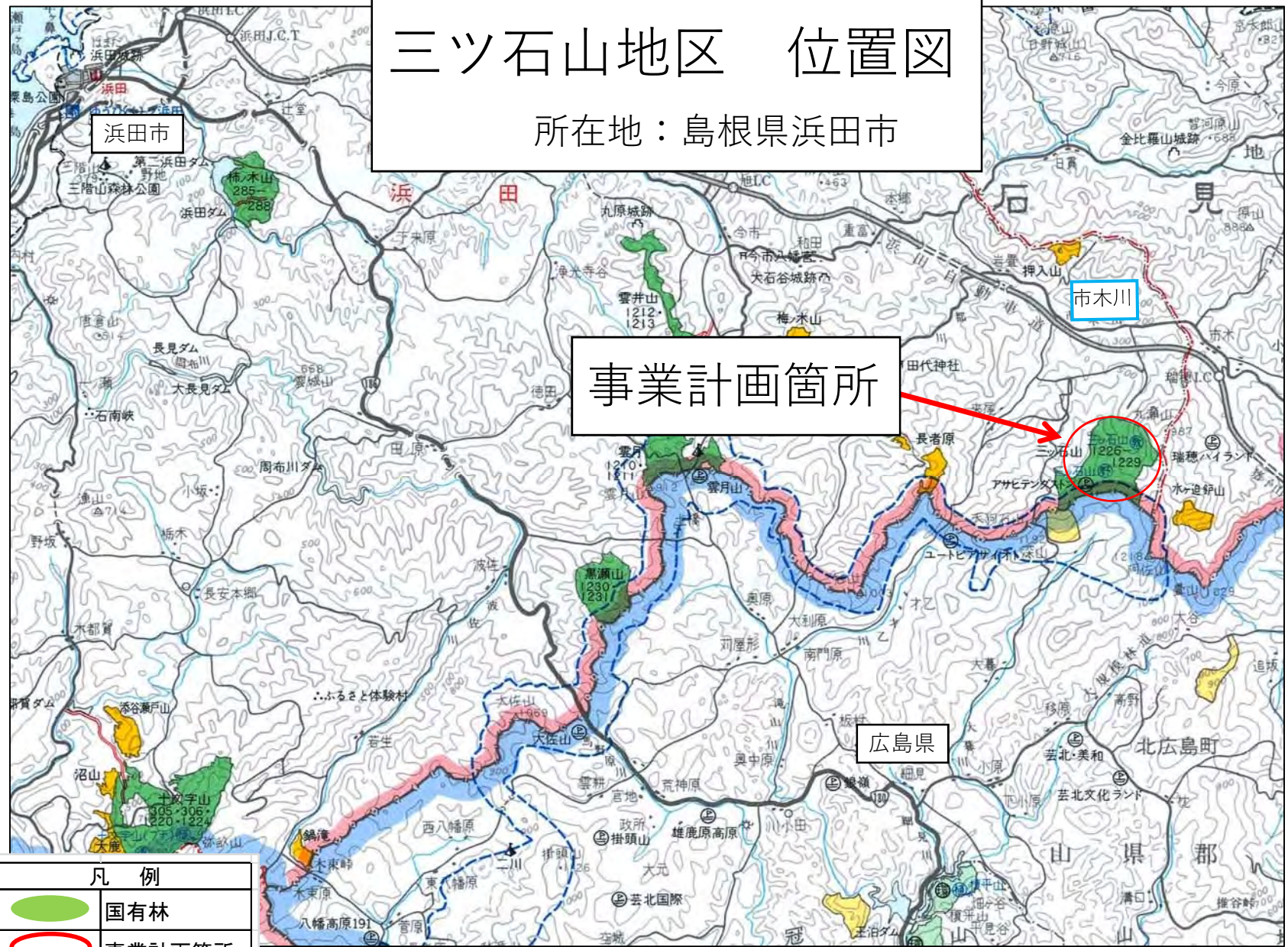
事業名	保安林整備事業	事業計画期間	令和2年度(1年間)	事業実施地区名 (都道府県名)	みついしやま 三ツ石山 (島根県)
事業目的	<p>本地区は、島根県浜田市の南東部、市木川上流に位置する三ツ石山国有林を対象としている。本計画箇所は植林した人工林が過密となっており、被圧され立ち枯れる植栽木があり下層植生も貧弱なことから、台風や集中豪雨等による災害が危惧される状況にある。 このため、本数調整伐を実施し、林内照度を確保することにより、下層植生の生長を促進し、水源かん養機能の高度発揮を目的に事業実施するものである。</p>			事業実施主体	近畿中国森林管理局 島根森林管理署
主な事業内容	本数調整伐 31.61ha、丸太筋工 500m				
主な保全対象	林道				
総事業費	総事業費 10,020 千円 (税抜き 9,109 千円)				
位置図	別紙のとおり				



# 三ツ石山地区 位置図

所在地：島根県浜田市

## 事業計画箇所



凡 例	
	国有林
	事業計画箇所

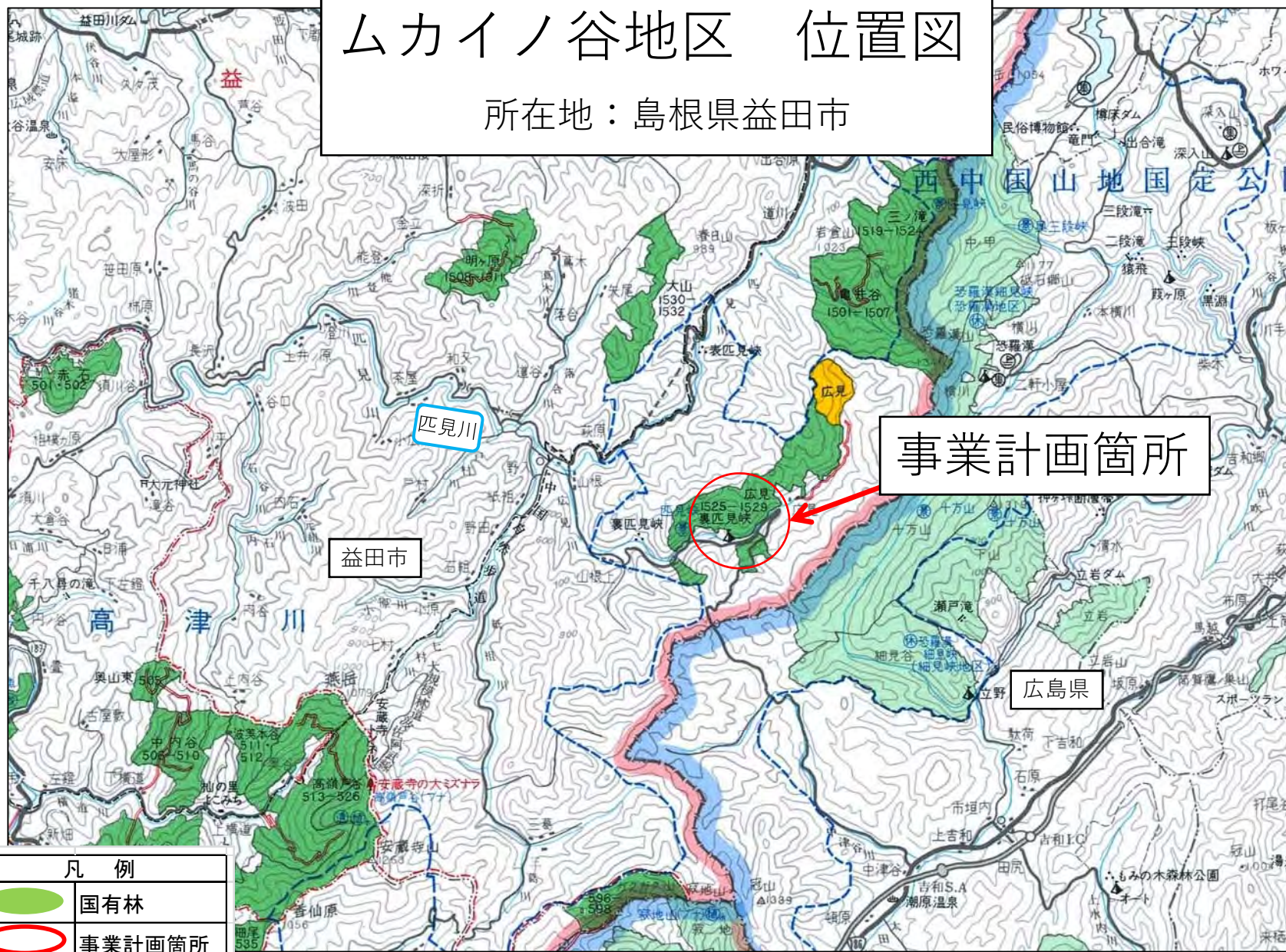
## 地区概要表

事業名	保安林整備事業	事業計画期間	令和2年度(1年間)	事業実施地区名 (都道府県名)	むかいのたに ムカイノ谷 (島根県)
事業目的	<p>本地区は、島根県益田市の東部、匹見川支流広見川上流に位置する広見国有林を対象としている。          本計画箇所は植林した人工林が過密となっており、被圧され立ち枯れる植栽木があり下層植生も貧弱なことから、台風や集中豪雨等による災害が危惧される状況にある。          このため、本数調整伐を実施し、林内照度を確保することにより、下層植生の生長を促進し、水源かん養機能の高度発揮を目的に事業実施するものである。</p>			事業実施主体	近畿中国森林管理局 島根森林管理署
主な事業内容	本数調整伐 28.13ha、丸太筋工 500m				
主な保全対象	国道				
総事業費	総事業費 9,250 千円 (税抜き 8,409 千円)				
位置図	別紙のとおり				



# ムカイノ谷地区 位置図

所在地：島根県益田市



事業計画箇所

益田市

広島県

凡例	
	国有林
	事業計画箇所

## 地区概要表

事業名	復旧治山事業	事業計画期間	令和2年度(1年間)	事業実施地区名 (都道府県名)	かがやま 加賀山 (岡山県)
事業目的	<p>本地区は岡山県浅口市の東部、里見川支流新川上流に位置する加賀山国有林を対象としている。</p> <p>本計画箇所は、平成30年7月の集中豪雨により山腹崩壊が発生し、直下のため池に土砂や流木が流出する被害を及ぼした。崩壊地内には不安定土砂が堆積しており、今後の降雨により、拡大崩壊に伴う土砂が流出した場合、直下のため池への再度の被害や、さらには下流の人家等に被害を及ぼす恐れがあることから本事業により山腹工を施工し安定化を図るものである。</p>			事業実施主体	近畿中国森林管理局 岡山森林管理署
主な事業内容	山腹工 0.50ha				
主な保全対象	人家、市道、ため池				
総事業費	総事業費 45,000 千円 (税抜き 40,909 千円)				
位置図	別紙のとおり				



# 加賀山地区 位置図

所在地：岡山県浅口市



事業計画箇所

浅口市

里見川

凡 例	
	国有林
	事業計画箇所

## 地区概要表

事業名	復旧治山事業	事業計画期間	令和2年度(1年間)	事業実施地区名 (都道府県名)	おおたにやま711 大谷山711 (広島県)
事業目的	<p>本地区は広島県福山市の西部、本郷川支流羽原川上流に位置する、大谷山国有林を対象としている。</p> <p>本計画箇所は、平成30年7月の集中豪雨により溪流荒廃が発生し、土石流が下流の市道を損壊させる被害を及ぼした。溪流には不安定土砂が堆積しており、今後の降雨により、溪流荒廃が拡大し不安定土砂が流下した場合、市道への再度の被害や、さらには人家等へ被害を及ぼす恐れがあることから本事業により溪間工を施工し、不安定土砂を抑止し安定化を図るものである。</p>			事業実施主体	近畿中国森林管理局 広島森林管理署
主な事業内容	溪間工 1基				
主な保全対象	人家、市道				
総事業費	総事業費 80,000 千円 (税抜き 72,727 千円)				
位置図	別紙のとおり				



# 大谷山711地区 位置図

所在地：広島県福山市



事業計画箇所

本郷川

福山市

岡山県

凡 例	
	国有林
	事業計画箇所

## 地区概要表

事業名	復旧治山事業	事業計画期間	令和2年度(1年間)	事業実施地区名 (都道府県名)	のうそやま ノウソ山 (広島県)
事業目的	本地区は広島県呉市の北部、二河川支流小田川上流に位置する、ノウソ山国有林を対象としている。 本計画箇所は、平成30年7月の集中豪雨により溪流荒廃が発生し、土石流が下流の人家を損壊させる被害を及ぼした。このため災害復旧事業により溪間工を設置したが、流水が下流の人家等に影響を及ぼさないよう本事業により流路を整備し安定化を図るものである。			事業実施主体	近畿中国森林管理局 広島森林管理署
主な事業内容	溪間工 1基				
主な保全対象	人家、市道、水源地				
総事業費	総事業費 80,000 千円 (税抜き 72,727 千円)				
位置図	別紙のとおり				



# ノウソ山地区 位置図

所在地：広島県呉市

別紙



事業計画箇所

呉市

三河川

凡例	
	国有林
	事業計画箇所

## 地区概要表

事業名	復旧治山事業	事業計画期間	令和2年度(1年間)	事業実施地区名 (都道府県名)	こおりみややま 郡宮山 (広島県)
事業目的	本地区は広島県東広島市の中心部、黒瀬川上流に位置する、郡宮山国有林を対象としている。本計画箇所は、平成30年7月の集中豪雨により、溪流荒廃が発生した。溪流内には不安定土砂、流木が堆積しており、今後の降雨により、溪流荒廃の拡大により不安定土砂等が流下した場合、下流の人家等へ被害を及ぼす恐れがあることから、本事業により溪間工を施工し不安定土砂を抑止し溪床の安定化を図るものである。			事業実施主体	近畿中国森林管理局 広島森林管理署
主な事業内容	溪間工 2基				
主な保全対象	人家、市道				
総事業費	総事業費 90,000 千円 (税抜き 81,818 千円)				
位置図	別紙のとおり				



# 郡宮山地区 位置図

所在地：広島県東広島市

## 事業計画箇所



凡例	
	国有林
	事業計画箇所

## 地区概要表

事業名	復旧治山事業	事業計画期間	令和2年度(1年間)	事業実施地区名 (都道府県名)	なめらたにかりゆう 滑谷下流 (山口県)
事業目的	本地区は、山口県山口市の北部、佐波川支流滑川上流に位置する滑山国有林内の地区を対象としている。 本計画箇所は、平成30年7月の集中豪雨で山腹崩壊が発生し、流出土砂が直下の市道を閉塞させた。崩壊地内には不安定土砂が堆積しており、今後の降雨により、拡大崩壊に伴う土砂が流出した場合、直下の市道への再度の被害、さらには人家に被害を及ぼす恐れがあることから本事業により山腹工を施工し安定化を図るものである。			事業実施地区名 (都道府県名)	なめらたにかりゆう 滑谷下流 (山口県)
				事業実施主体	近畿中国森林管理局 山口森林管理事務所
主な事業内容	山腹工 0.13ha				
主な保全対象	人家、市道				
総事業費	総事業費 20,000 千円 (税抜き 18,181 千円)				
位置図	別紙のとおり				

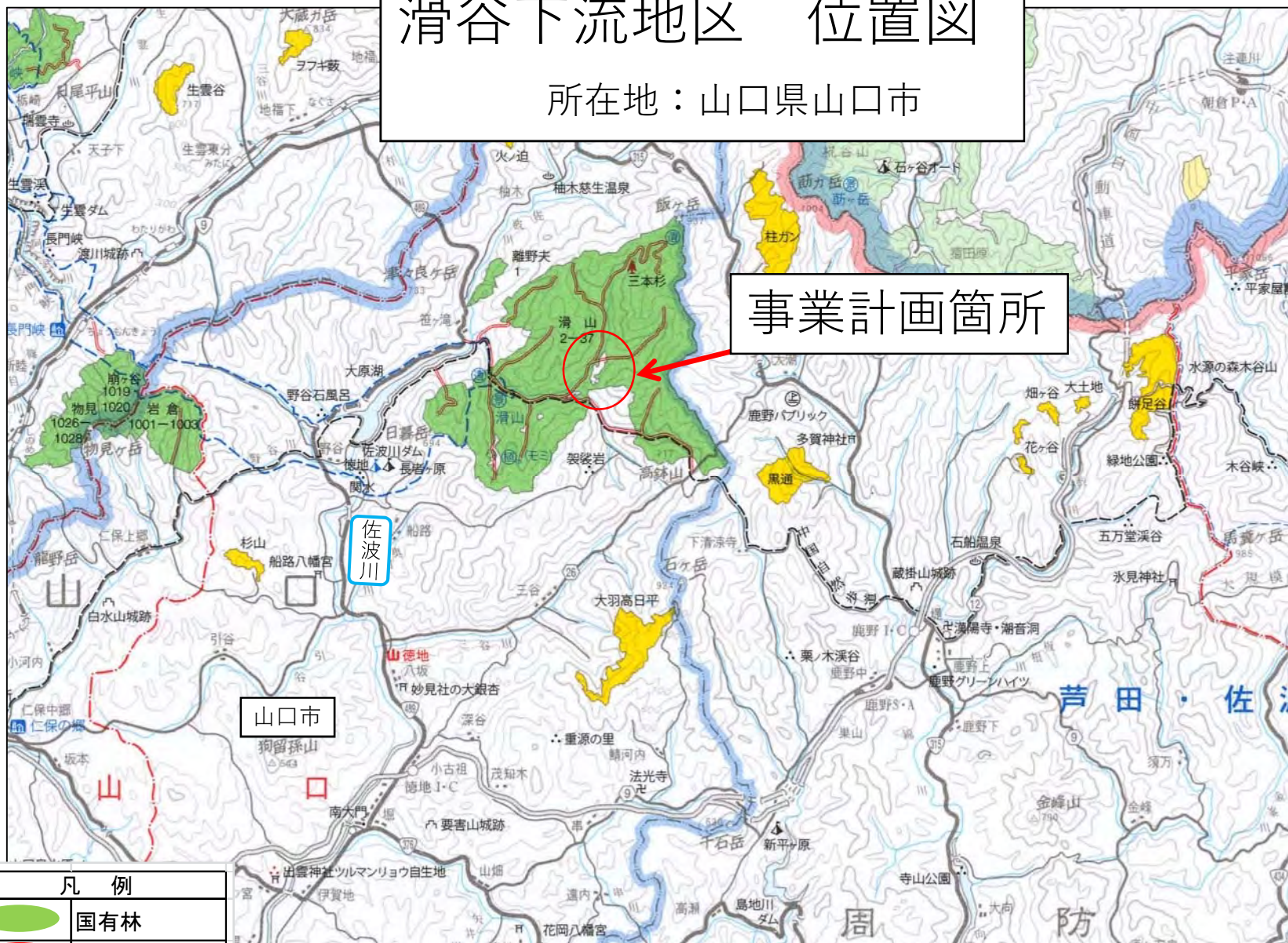


# 滑谷下流地区 位置図

所在地：山口県山口市

別紙

事業計画箇所



凡例	
	国有林
	事業計画箇所

## 地区概要表

事業名	保安林整備事業	事業計画期間	令和2年度(1年間)	事業実施地区名 (都道府県名)	とびまつたに 飛松谷 (山口県)
事業目的	<p>本地区は山口県下関市の北部、栗野川支流小河川上流に位置する足河内国有林を対象としている。          本計画箇所は植林した人工林が過密となっており、被圧され立ち枯れる植栽木があり下層植生も貧弱なことから、台風や集中豪雨等による災害が危惧される状況にある。          このため、本数調整伐を実施し、林内照度を確保することにより、下層植生の生長を促進し、水源かん養機能の高度発揮を目的に事業実施するものである。</p>			事業実施主体	近畿中国森林管理局 山口森林管理事務所
主な事業内容	本数調整伐 17.89ha				
主な保全対象	農地、市道				
総事業費	総事業費 7,200 千円 (税抜き 6,545 千円)				
位置図	別紙のとおり				



# 飛松谷地区 位置図

所在地：山口県下関市



西長門海岸県立自然公園

事業計画箇所

下関市

凡 例	
	国有林
	事業計画箇所