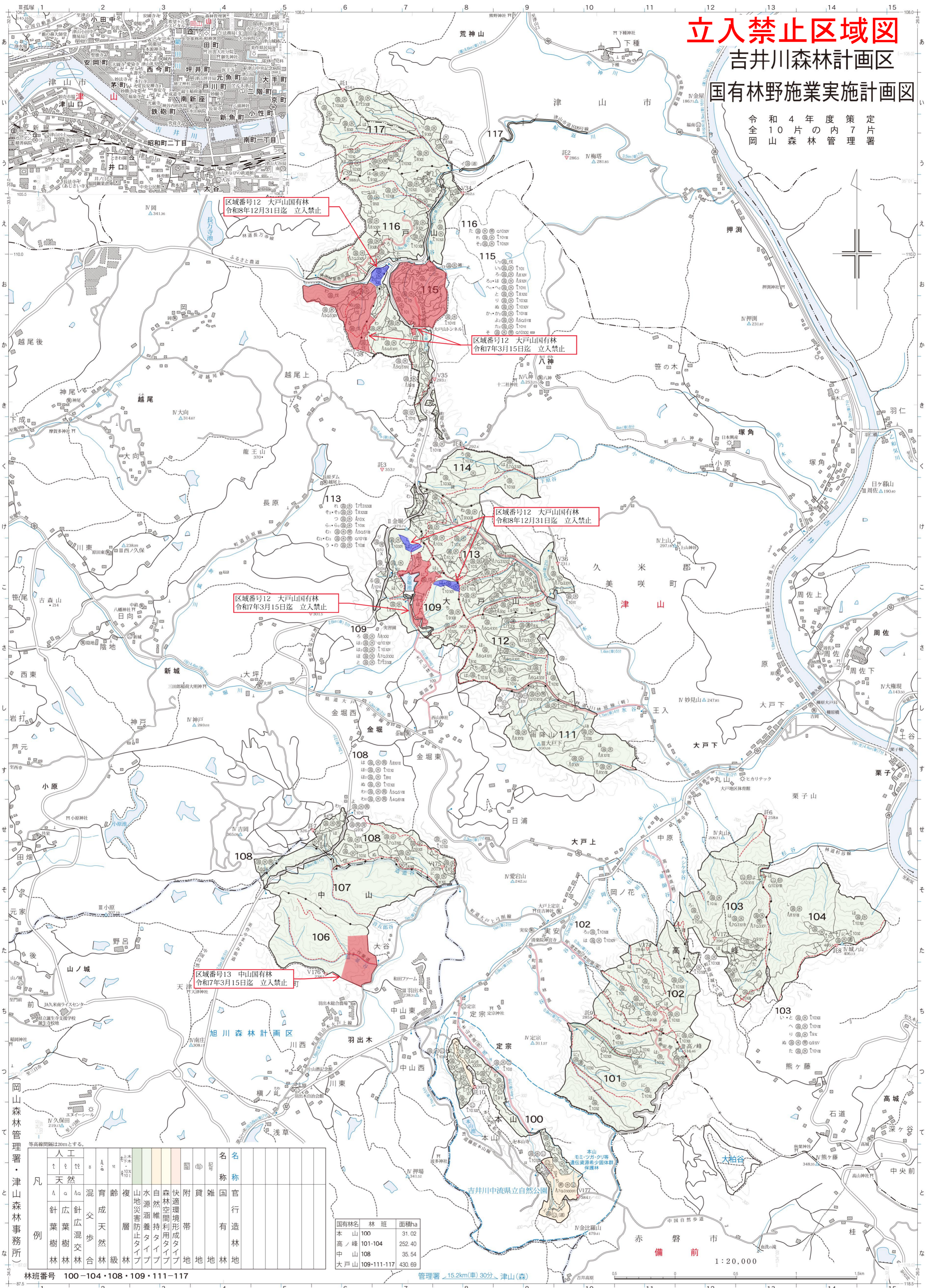


立入禁止区域図

吉井川森林計画区

国有林野施業実施計画図

令和4年度策定
全10片の内7片
岡山森林管理署



区域番号12 大戸山国有林
令和8年12月31日迄 立入禁止

区域番号12 大戸山国有林
令和7年3月15日迄 立入禁止

区域番号12 大戸山国有林
令和8年12月31日迄 立入禁止

区域番号12 大戸山国有林
令和7年3月15日迄 立入禁止

区域番号13 中山国有林
令和7年3月15日迄 立入禁止

凡	人工	天然	混交	育成	齢	復	山	水	自	快	附	名	名
例	針葉	広葉	針葉	成	天	層	地	源	然	適	帯	行	造
林	林	林	林	林	林	林	林	林	林	林	林	林	林

国有林名	林班	面積ha
本山	100	31.02
高ノ峰	101-104	252.40
中山	108	35.54
大戸山	109-111-117	430.69

林班番号 100・104・108・109・111・117

管理署 15.2km(車) 30分 津山(森)

1:20,000