

立入禁止区域図

吉井川森林計画区

国有林野施業実施計画図

令和4年度策定
全10片の内1片
岡山森林管理署

円山・千代川広域流域森林計画区
千代川森林計画区

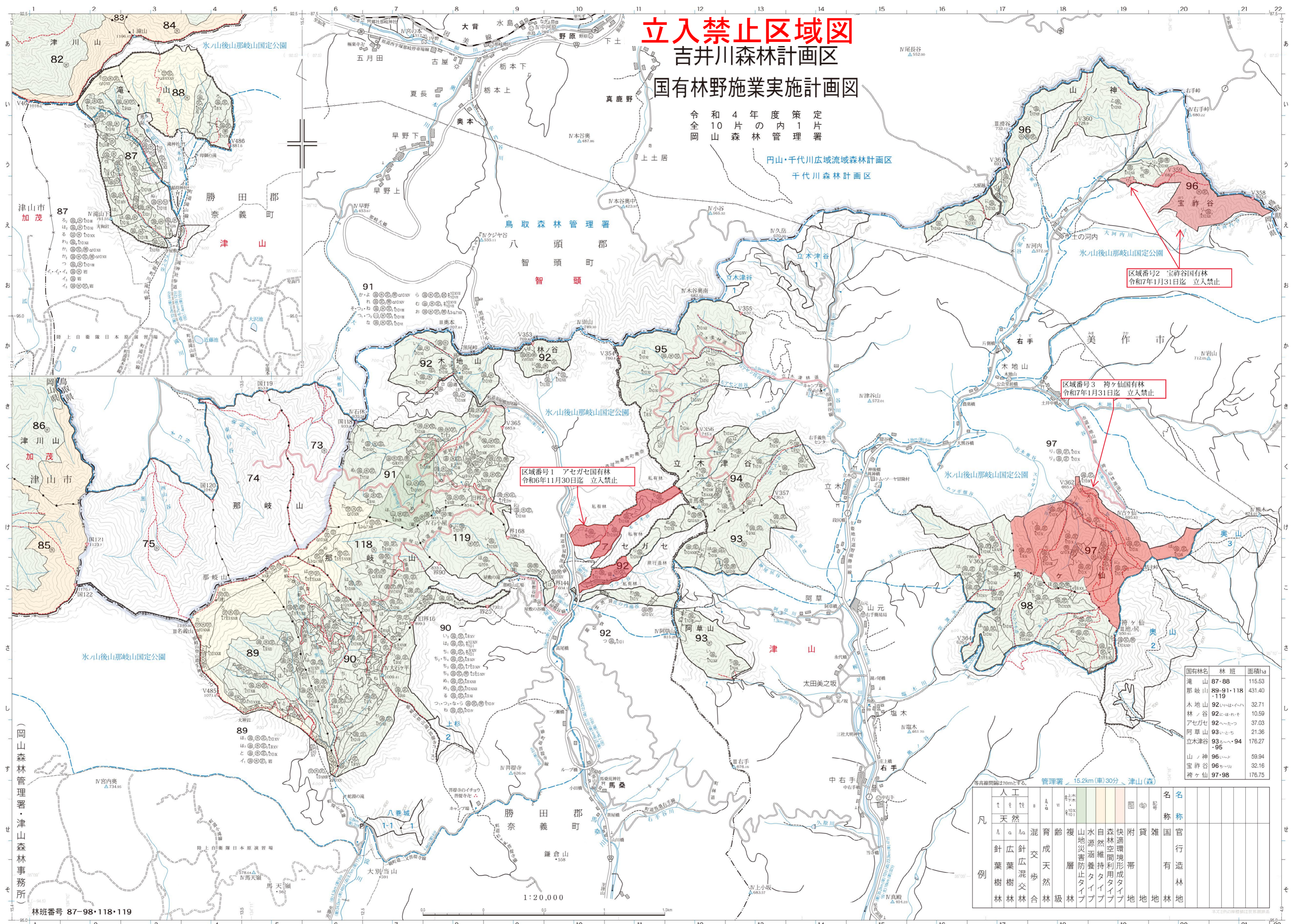
区域番号1 アセガセ国有林
令和6年11月30日迄 立入禁止

区域番号2 宝祚谷国有林
令和7年1月31日迄 立入禁止

区域番号3 袴ヶ仙国有林
令和7年1月31日迄 立入禁止

国有林名	林班	面積ha
滝山	87-88	115.53
那岐山	89-91-118-119	431.40
木地山	92い-は-い-ハ	32.71
林ノ谷	92に-は-れ-そ	10.59
アセガセ	92へ-た-つ	37.03
阿草山	93い-ち-つ	21.36
立木津谷	93ろ-へ-94-95	178.27
山ノ神	96い-ト	59.94
宝祚谷	96ち-山	32.16
袴ヶ仙	97-98	176.75

凡例	人工	天然	混交	育成	複層	山地災害防止	水源涵養	自然維持	森林環境	付帯	官有	雑種	国行	官造	林
針葉樹林	針葉樹林	針葉樹林	針葉樹林	針葉樹林	針葉樹林	針葉樹林	針葉樹林	針葉樹林	針葉樹林	針葉樹林	針葉樹林	針葉樹林	針葉樹林	針葉樹林	針葉樹林
広葉樹林	広葉樹林	広葉樹林	広葉樹林	広葉樹林	広葉樹林	広葉樹林	広葉樹林	広葉樹林	広葉樹林	広葉樹林	広葉樹林	広葉樹林	広葉樹林	広葉樹林	広葉樹林
混合林	混合林	混合林	混合林	混合林	混合林	混合林	混合林	混合林	混合林	混合林	混合林	混合林	混合林	混合林	混合林
複層林	複層林	複層林	複層林	複層林	複層林	複層林	複層林	複層林	複層林	複層林	複層林	複層林	複層林	複層林	複層林
山地災害防止林	山地災害防止林	山地災害防止林	山地災害防止林	山地災害防止林	山地災害防止林	山地災害防止林	山地災害防止林	山地災害防止林	山地災害防止林	山地災害防止林	山地災害防止林	山地災害防止林	山地災害防止林	山地災害防止林	山地災害防止林
水源涵養林	水源涵養林	水源涵養林	水源涵養林	水源涵養林	水源涵養林	水源涵養林	水源涵養林	水源涵養林	水源涵養林	水源涵養林	水源涵養林	水源涵養林	水源涵養林	水源涵養林	水源涵養林
自然維持林	自然維持林	自然維持林	自然維持林	自然維持林	自然維持林	自然維持林	自然維持林	自然維持林	自然維持林	自然維持林	自然維持林	自然維持林	自然維持林	自然維持林	自然維持林
森林環境林	森林環境林	森林環境林	森林環境林	森林環境林	森林環境林	森林環境林	森林環境林	森林環境林	森林環境林	森林環境林	森林環境林	森林環境林	森林環境林	森林環境林	森林環境林
付帯林	付帯林	付帯林	付帯林	付帯林	付帯林	付帯林	付帯林	付帯林	付帯林	付帯林	付帯林	付帯林	付帯林	付帯林	付帯林
官有林	官有林	官有林	官有林	官有林	官有林	官有林	官有林	官有林	官有林	官有林	官有林	官有林	官有林	官有林	官有林
雑種林	雑種林	雑種林	雑種林	雑種林	雑種林	雑種林	雑種林	雑種林	雑種林	雑種林	雑種林	雑種林	雑種林	雑種林	雑種林
国行林	国行林	国行林	国行林	国行林	国行林	国行林	国行林	国行林	国行林	国行林	国行林	国行林	国行林	国行林	国行林
官造林	官造林	官造林	官造林	官造林	官造林	官造林	官造林	官造林	官造林	官造林	官造林	官造林	官造林	官造林	官造林
林	林	林	林	林	林	林	林	林	林	林	林	林	林	林	林



岡山森林管理署・津山森林事務所
林班番号 87-98・118・119

1:20,000

等高線間隔20mとする。管理署へ15.2km(車)30分、津山(森)