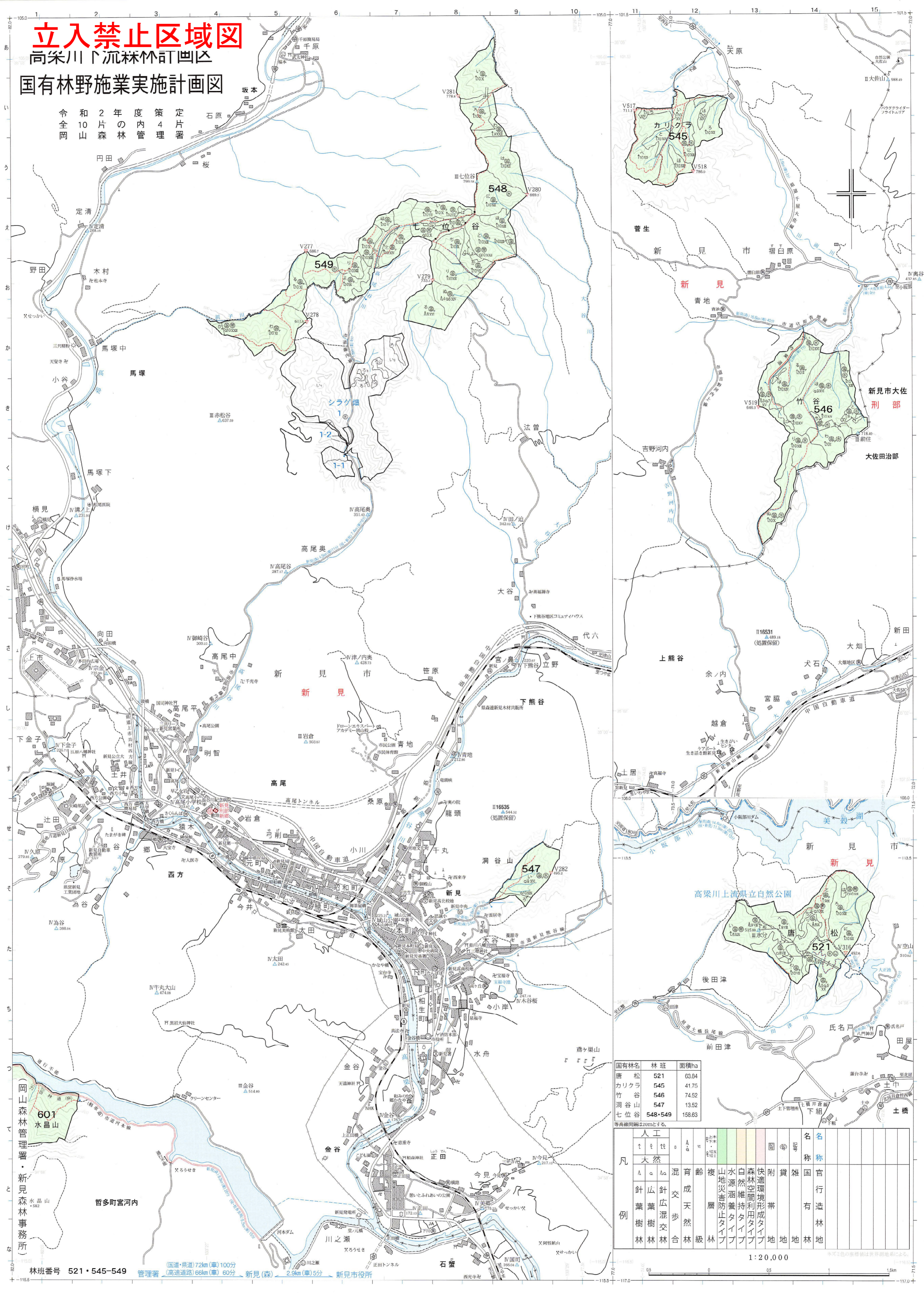


# 立入禁止区域図

高梁川下流森林計画区

## 国有林野施業実施計画図

令和2年度策定  
全10片の内4片  
岡山森林管理署



国有林名	林班	面積ha
廣松	521	63.84
カリクラ	545	41.75
竹谷	546	74.52
洞谷山	548	13.52
七位谷	549	158.83

等高線間隔±20mとする。

凡例	人工		天然		混交林	成歩林	複層林	水源涵養タイプ	山地災害防止タイプ	森林空間利用タイプ	快速環境形成タイプ	附帯地	賞用地	雑木林	名園	名称	官有	行造	林
	針葉樹林	広葉樹林	針葉樹林	広葉樹林															
人工	針葉樹林	広葉樹林	針葉樹林	広葉樹林	混交林	成歩林	複層林	水源涵養タイプ	山地災害防止タイプ	森林空間利用タイプ	快速環境形成タイプ	附帯地	賞用地	雑木林	名園	名称	官有	行造	林

1:20,000

林班番号 521・545-549 管理署 (国道・県道)72km(車)100分 (高速道路)68km(車)60分 新見(森) 2.9km(車)5分 新見市役所