

「由良川流域における森林共同施業団地設定に関する協定」

連絡調整会議

議事次第

日時：平成22年 7月 9日（金）

10:00～12:00

場所：近畿農政局 第3A会議室（1階）

議題：

1. 「実施計画（案）」の承認
2. 平成22年度事業予定箇所の情報交換
3. 現地見学会の開催について
4. その他

(案)

「由良川流域における森林共同施業団地の設定に関する協定」実施計画

「由良川流域における森林共同施業団地の設定に関する協定」第 3 条に基づき、以下のとおり、実施計画を定める。

1. 森林整備を実施する森林の区域及び面積

施業団地のうち、協定の有効期間及び有効期間延長後 5 年間に於いて、森林整備を実施する区域は別添図面のとおりとする。

2. 森林整備の目標に関する事項

施業団地は、水源かん養機能の発揮を重視する森林が多いことから、森林整備に当たっては、団粒構造がよく発達した粗孔隙に富む土壌を有し、深根性・浅根性等の様々な樹種・樹齢の樹木がバランスよく配置され、下層植生が豊かで、林木の成長がおう盛な高蓄積の森林を目標とする。

3. 森林整備の方法に関する事項

施業団地内の森林は間伐適期の林分が大半を占めることから、間伐を重点的に実施する。間伐材は、可能な限り搬出して、木材の安定供給に努める。

4. 森林施業の集約化に関する事項

森林施業の実施にあたっては、事前に、協定締結者間において、実施箇所・実施時期等の調整を図ることにより、共同で事業を発注するなど、森林施業の集約化に努める。

5. 作業路網その他施設の設置及び維持管理に関する事項

効率的な森林施業の推進や林業機械作業システムの導入促進のため、作業道等の路網整備に努める。路網整備に当たっては、施業団地が一体となって効率的な森林施業を実施できるように配慮する。また、協定締結者が相互に協力して、作業路等の維持管理に努める。

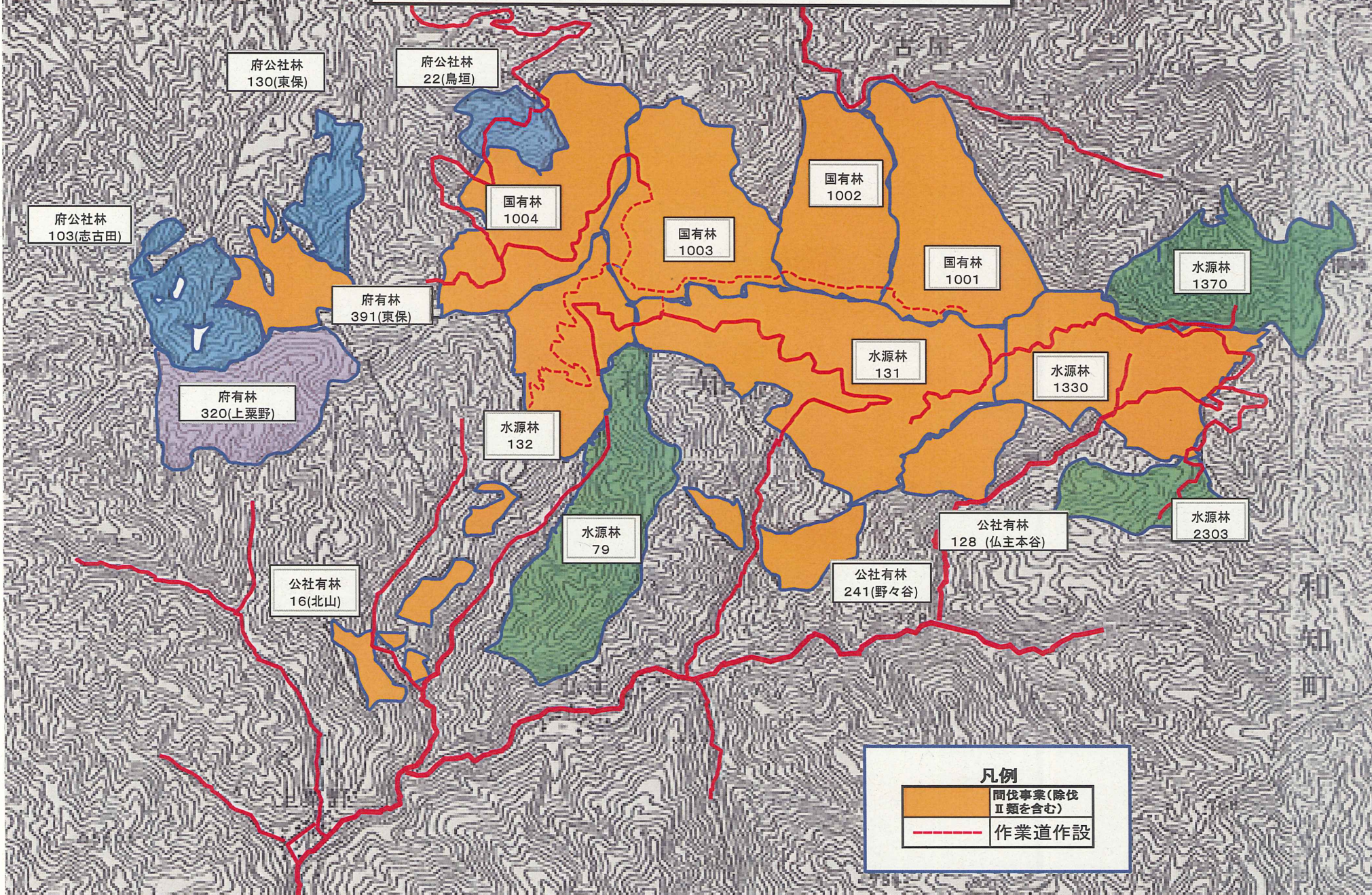
6. 事業計画

協定の有効期間及び有効期間延長後 5 年間に於ける年度別の事業計画は、別表のとおりとする。

7. その他

特になし。

由良川流域における森林共同施業団地事業計画図



府公社林
103(志古田)

府公社林
130(東保)

府公社林
22(鳥垣)

国有林
1004

国有林
1003

国有林
1002

国有林
1001

水源林
1370

府有林
391(東保)

府有林
320(上粟野)

水源林
131

水源林
1330

水源林
132

水源林
79

公社有林
128 (仏主本谷)

水源林
2303

公社有林
16(北山)

公社有林
241(野々谷)

凡例

	間伐事業(除伐Ⅱ類を含む)
	作業道作設

和知町

年度別事業計画(案)

(森林整備)

所有形態別	事業種	平成22年度	平成23年度	平成24年度	平成25年度	平成26年度	平成27年度	計
京都府	間伐面積(ha)			15				15
	うち保育間伐			15				15
	うち利用間伐							
	利用材積(m3)							
(社)京都府森と緑の公社	間伐面積(ha)	4		6	8	15	12	45
	うち保育間伐	4		4	6	15	12	41
	うち利用間伐			2	2			4
	利用材積(m3)			30	20			50
(独)森林総合研究所 森林農地整備センター 近畿北陸整備局	間伐面積(ha)			5	4	11	12	32
	うち保育間伐			5	4	11	12	32
	うち利用間伐							
	利用材積(m3)							
近畿中国森林管理局 (京都大阪森林管理事務所)	間伐面積(ha)		4	19	16	11	15	65
	うち保育間伐		4				15	19
	うち利用間伐			19	16	11		46
	利用材積(m3)			1,022	936	1,173		3,131
合計	間伐面積(ha)	4	4	45	27	37	39	157
	うち保育間伐	4	4	24	10	26	39	107
	うち利用間伐			21	18	11		50
	利用材積(m3)			1,052	956	1,173		3,181

(作業道)

所有形態別	事業種	平成22年度	平成23年度	平成24年度	平成25年度	平成26年度	平成27年度	計
京都府	作業道作設(m)							
(社)京都府森と緑の公社	作業道作設(m)			350	300			650
(独)森林総合研究所 森林農地整備センター 近畿北陸整備局	作業道作設(m)			500	500	500	500	2,000
近畿中国森林管理局 (京都大阪森林管理事務所)	作業道作設(m)	1,000	1,000	1,300				3,300
合計	作業道作設(m)	1,000	1,000	2,150	800	500	500	5,950

注：事業量は現時点での見通しを掲げたものであり、今後、変更することがありうる。

平成 2 2 年度 各種事業予定

古屋国有林

1. 森林整備事業（下刈） 0. 4 7 h a
2. 路網整備事業（作業道作設） 1, 0 1 3 m

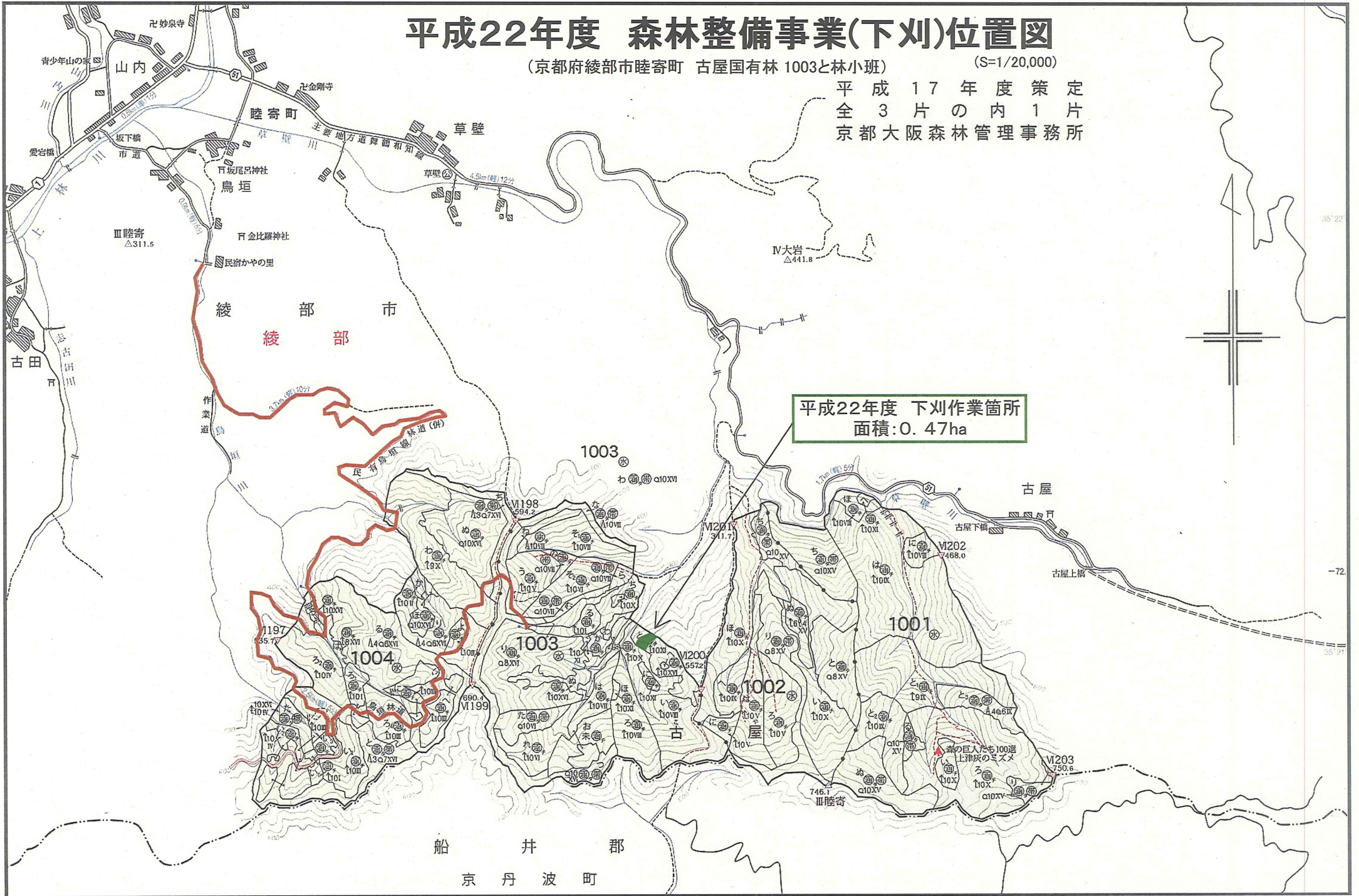
京都大阪森林管理事務所

平成22年度 森林整備事業(下刈)位置図

(京都府綾部市睦寄町 古屋国有林 1003と林小班)

(S=1/20,000)

平成17年度策定
全3片の内1片
京都大阪森林管理事務所



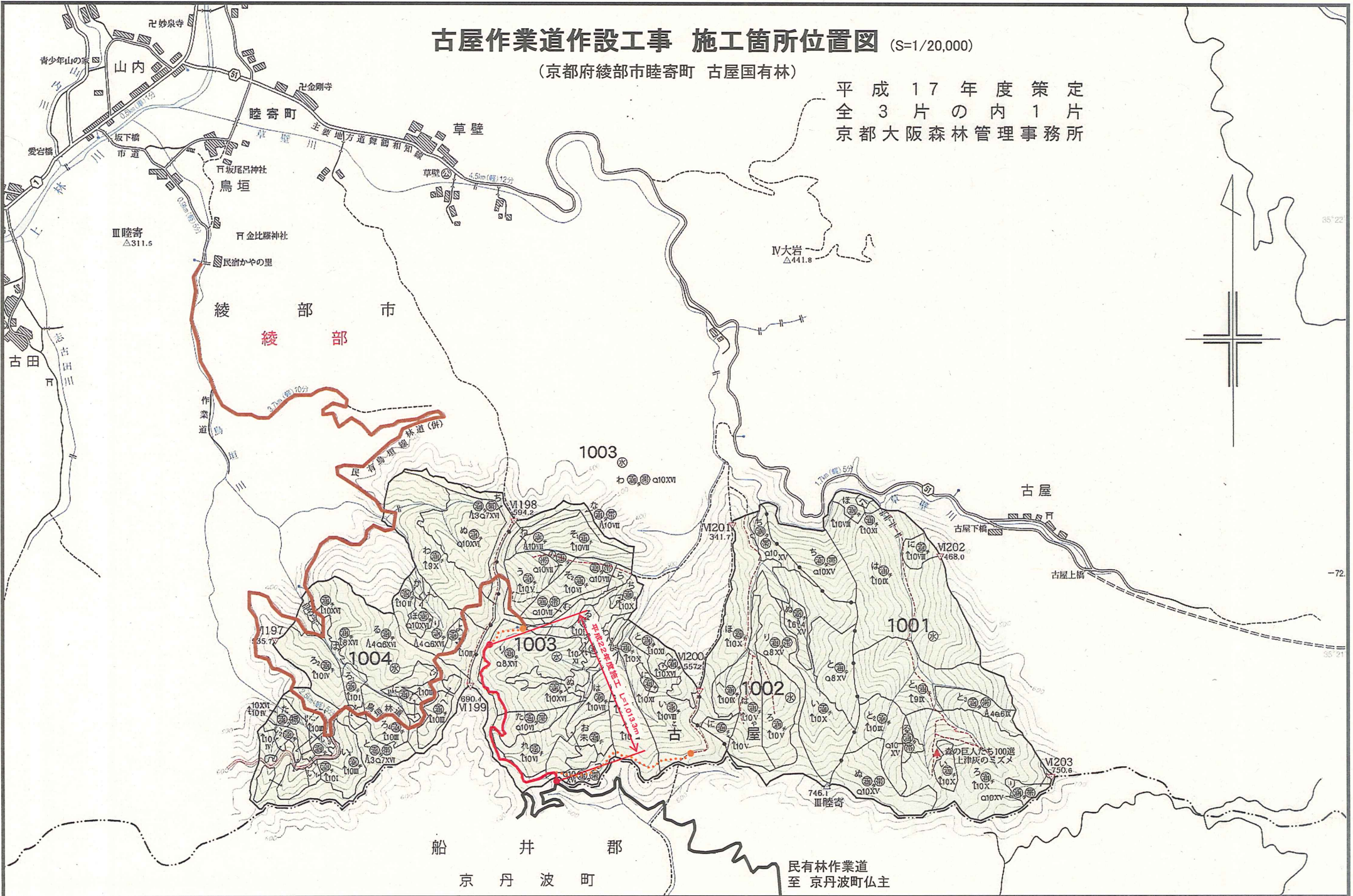
平成22年度 下刈作業箇所
面積: 0.47ha

船井郡
京丹波町

古屋作業道作設工事 施工箇所位置図 (S=1/20,000)

(京都府綾部市睦寄町 古屋国有林)

平成 17 年度 策定
全 3 片 の 内 1 片
京都大阪森林管理事務所



船井郡

京丹波町

民有林作業道
至京丹波町仏主