

大悲山国有林について

1. 概要

- ・ 林班名 : 京都大阪森林管理事務所 1 ~ 3 林班
- ・ 面積 : 172.21ha
- ・ 法令制限 : 水源かん養保安林
- ・ 機能類型 : 「水土保全林(水源かん養タイプ)」(分収育林・分収造林設定箇所は「資源の循環利用林」)
2 林班には、「大悲山モミ植物群落保護林」を設定
- ・ 林況 : 40 ~ 50 年生程度のスギ・ヒノキ人工林が中心。

2. トピック

(1) 峰定寺

- ・ 大悲山国有林は、明治4年の「社寺上知令」により官有地に編入された旧峰定寺領。
- ・ 峰定寺は、久寿元年(1154年)に、鳥羽上皇の勅願により、三瀧上人観空が創建した山岳修験道の寺院。山容が吉野の大峰山に似ているところから、「北大峰」とも呼ばれる。
- ・ 本堂は1350年頃に建てられた懸崖造りの仏堂。懸崖造りの建築としては日本最古と言われる。
- ・ 子供及び20名以上の団体の入山不可。カメラの山内持ち込み禁止。12月から翌3月までは積雪のため閉門。

(2) 大悲山の三本杉。

- ・ 平成12年に、林野庁「森の巨人たち百選」として、全国の国有林から100本の巨樹・巨木を選出。
- ・ 「大悲山の三本杉」は、樹高35m、幹周13.6m、推定樹齢1200年で、三本の幹から成る巨木。峰定寺の御神木。

(3) 「山村都市交流の森」

- ・ 平成4年に、京都市が北部山間地域の振興を目的として、京都市左京区花脊に「山村都市交流の森」(1,077ha)を設定。(大悲山国有林の南側)。
- ・ 宿泊施設、森林文化交流センター、木工センターなどの施設を設置。(財)花脊森林文化財団が管理運営を受託。

(以上)

大悲山国有林における製品生産事業について

1. 概要

- ・ 実行期間： 平成21年8月25日～平成22年1月29日
- ・ 場所： 大悲山国有林1林班い及びに小班
- ・ 事業内容：保育間伐（活用型）及び間伐
- ・ 面積： 24.66ha
- ・ 林齢： 53年生（24.38ha）、73年生（0.28ha）
- ・ 樹種： スギ、ヒノキ
- ・ 生産量： 1,230m³
- ・ 請負業者： 小松林業（本社：京都府南丹市美山町）

2. 特徴

- (1) 林地条件及び作業効率を考慮して、作業路を開設（路網密度：82m/ha、目標200m/ha以上）
(路網作設の内訳)
林道事業： 617m（※製品生産事業開始前に作設）
請負事業： 1,460m（作設済810m、予定650m）
- (2) グラップル及びフォワーダーにより効率的な搬出作業を実行（生産性：4.28m³/人日、目標10m³/人日以上、架線集材2～3m³/人日）
(林業機械の内訳)
グラップル1台、フォワーダー1台、パワーショベル1台
- (3) 通直材が採材可能なものを中心に、定性間伐を実施。集材不能（しない）箇所については、形質不良木を中心に、切捨間伐を実施。（間伐率：35%）
- (4) 間伐木は、原木市場において、委託販売を実施。

3. 現時点での結果（見込み）

- ・ 請負経費： 23,100千円（うち、路網コスト：1,650千円（1,130円/m））
- ・ 各種経費： 販売委託手数料：1,516千円（見込み）
- ・ 経費合計：24,616千円（単価：20,013円/m³）（見込み）

- ・ 販売実績： 材積：1,230m³（予定）
価格：11,970千円（単価：スギ9千円/m³、ヒノキ14千円/m³）（見込み）

- ・ 差引収支：-12,646千円（単価：-10,281円/m³）（以上）

平成21年度 販売結果集計表

10月21日 現在

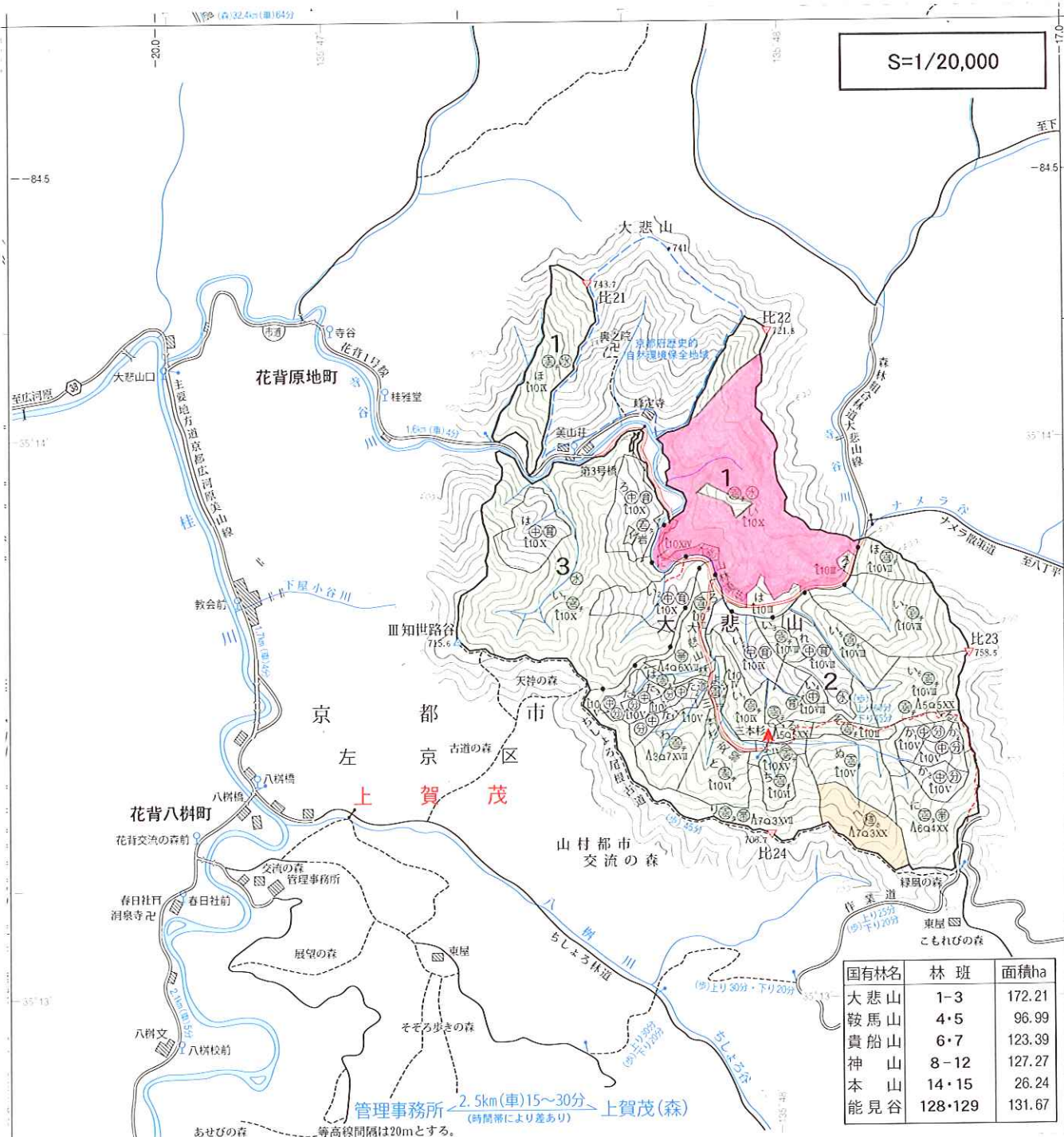
大悲山 製品生産事業及び造林事業(保育間伐(活用型))

回数	市売日	樹種	本数	材積	販売価格(税込)	単価(税込)	販売委託支出経費	
①	9月18日	スギ	1,572	246.869	2,248,486	9,109	手数料	146,387
		ヒノキ	4	0.277	3,647	13,167	植積料	155,702
		小計	1,576	247.146	2,252,133	9,113	小計	302,089
②	9月28日	スギ	2,015	296.157	2,498,578	8,437	手数料	181,092
		ヒノキ	238	21.210	287,466	13,554	植積料	199,941
		小計	2,253	317.367	2,786,044	8,779	小計	381,033
③	10月8日	スギ	515	93.020	881,086	9,473	手数料	62,665
		ヒノキ	48	5.504	82,993	15,079	植積料	62,069
		小計	563	98.524	964,079	9,786	小計	124,734
④	10月20日	スギ	116	40.345	564,398	13,990	手数料	47,152
		ヒノキ	78	9.922	161,032	16,230	植積料	31,668
		小計	194	50.267	725,430	14,432	小計	78,820
		スギ	231	44.693	401,577	8,986	手数料	26,101
		ヒノキ	-	-	-	-	植積料	28,156
		小計	231	44.693	401,577	8,986	小計	54,257
販売委託 【八木】		スギ	4,449	721.084	6,594,125	9,145	手数料	463,397
		ヒノキ	368	36.913	535,138	14,498	植積料	477,536
		計	4,817	757.997	7,129,263	9,406	計	940,933

①素材販売価格	7,129,263
②請負予定金額	23,100,000
③販売委託手数料等	940,933
①-(②+③)=	-16,911,670

製品生産 予定簿記番	契約数量等		面積 (HA)	進捗率 (%)
	林小班	林齢		
21-1 【保育間伐 (活用型)】	1 い	53年生	24.38	67%
21-2 【經常生産】	1 に	73年生	0.28	0.345
				0.078
				0.267
契約年月日: H21.8.24	合計		24.66	69%
事業期間: H21.8.25から H22.1.29まで				21%
				62%

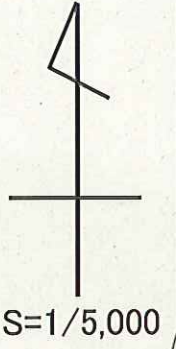
平成21年度 請負事業箇所 位置図
 製品生産事業及び造林事業(保育間伐(活用型))
 大悲山国有林 1い、に林小班






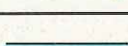



国有林名	林班	面積ha
大悲山	1-3	172.21
鞍馬山	4・5	96.99
貴船山	6・7	123.39
神山	8-12	127.27
本山	14・15	26.24
本見谷	128-129	131.67

凡 例	
	間伐区域

平成21年度 請負事業箇所 位置図
 製品生産事業及び造林事業(保育間伐(活用型))
 大悲山国有林 1い、に 林小班



凡 例	
	間伐請負区域
	間伐未完了区域
	作業道 (作設者:国)
	搬出路(作設済み) (作設者:請負業者)
	搬出路(作設予定) (作設者:請負業者)
	林道
	土場

