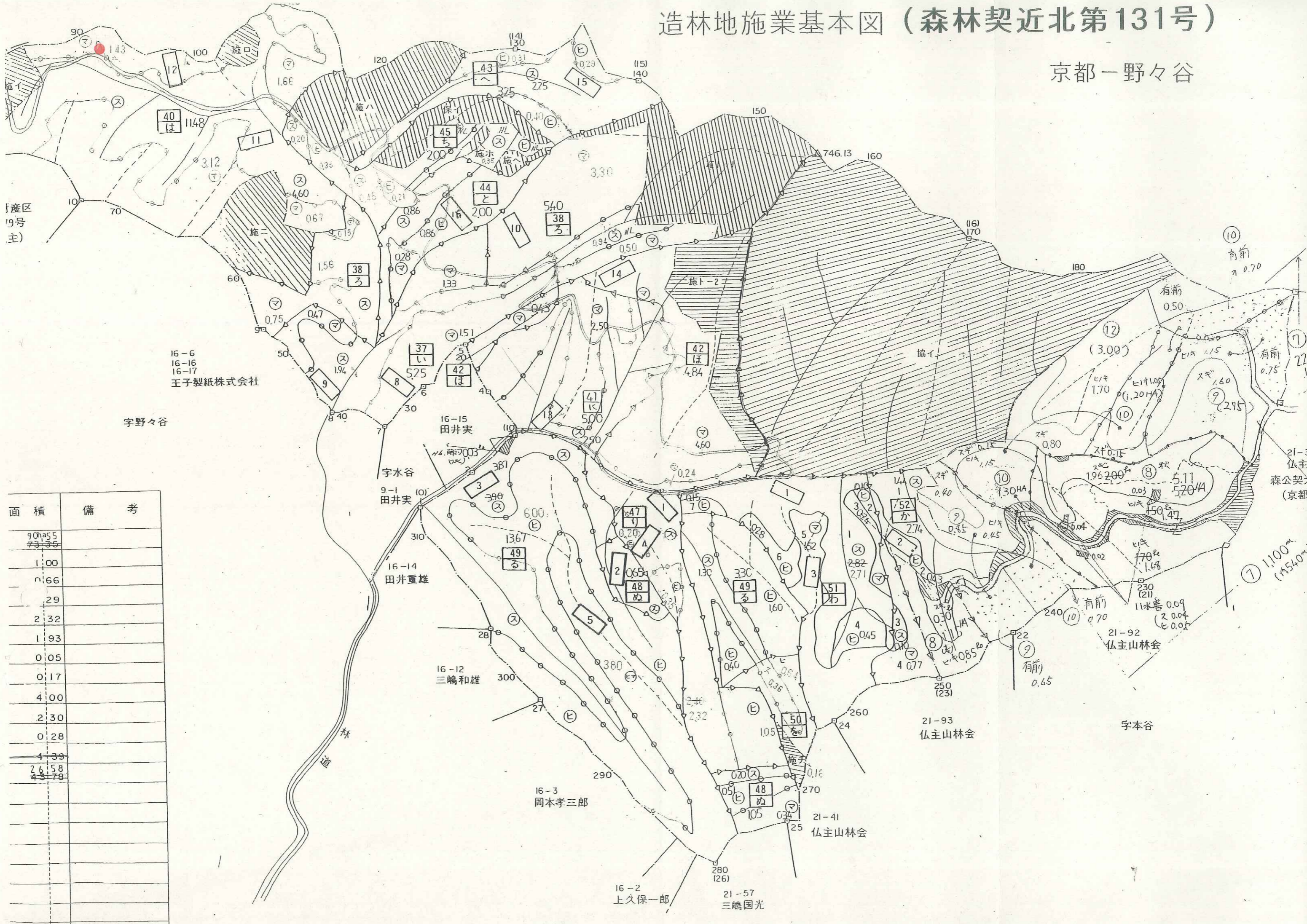


造林地施業基本図 (森林契近北第131号)

京都一野々谷



面積	備考
90ha55	
73.35	
1.00	
0.66	
0.29	
2.32	
1.93	
0.05	
0.17	
4.00	
2.30	
0.28	
4.39	
26.58	
43.78	
134.52	

事業計画

契約番号	面積	事業種	平成22年度	平成23年度	平成24年度	平成25年度	平成26年度	平成27年度	計
79	135.98	保育間伐							
		利用間伐							
		間伐計							
		作業道開設							
131	111.10	保育間伐			4.60	4.36	10.52	12.14	31.62
		利用間伐							
		間伐計			4.60	4.36	10.52	12.14	31.62
		作業道開設							
132	56.80	保育間伐							
		利用間伐							
		間伐計							
		作業道開設			500	500	500	500	2,000
1,330	139.06	保育間伐							
		利用間伐							
		間伐計							
		作業道開設							
1,370	102.54	保育間伐							
		利用間伐							
		間伐計							
		作業道開設							
2,303	25.24	保育間伐							
		利用間伐							
		間伐計							
		作業道開設							
合計	570.72	保育間伐			4.60	4.36	10.52	12.14	31.62
		利用間伐							
		間伐計			4.60	4.36	10.52	12.14	31.62
		作業道開設			500	500	500	500	2,000

管 内 概 要

【 平成 2 2 年 3 月 末 現 在 】

独立行政法人森林総合研究所
森林農地整備センター
京都水源林整備事務所

目 次

I. 滋賀県・京都府の概要	-----	1
II. 森林の概要	-----	2
(1) 滋賀県	-----	2
(2) 京都府	-----	3
III. 京都水源林整備事務所の概要	-----	4
IV. 市町村別契約面積及び植栽面積	-----	5
(1) 滋賀県	-----	5
(2) 京都府	-----	5
V. 年度別樹種別植栽面積	-----	6
(1) 滋賀県	-----	6
(2) 京都府	-----	8
VI. 造林地分布図（水源林造成事業の分布図）	-----	10
(1) 滋賀県	-----	10
(2) 京都府	-----	11

I. 滋賀県・京都府の概要

(1) 地 勢

- ① 滋賀県は近畿地方の北東部にあり、周りは4つの府県に接し、面積は4,017 km²である(47都道府県中の38番目)。県の北部には野坂山地・伊吹山地、東部には鈴鹿山脈、西部には比良山地・比叡山地がある。中央部には、我が国最大の淡水湖である琵琶湖と近江平野が広がっている。河川は、琵琶湖に流入する安曇川、姉川、愛知川、野洲川と琵琶湖から大阪湾に流れる淀川水系(瀬田川)がある。
- ② 京都府は近畿地方の中央部にあり、周りを6つの府県と日本海に接し、面積は4,613 km²である(47都道府県中の31番目)。府の中央部には丹波高地があり、南部には亀岡盆地・京都盆地がある。河川は、丹波高地から日本海に流入する由良川と大阪湾に注ぐ淀川水系(桂川・宇治川・木津川)がある。

(2) 地 質

琵琶湖の北部～西部には秩父古生層が分布し、北東部には秩父古生層・花崗岩・石灰岩が分布し、東部～南部には花崗岩・古生層・砂岩等が分布している。丹波高地から日本海にかけては花崗岩が多く、丹後第三紀層・三畳紀層等が分布する。淀川水系の平坦部には、秩父古生層・花崗岩・洪積層が分布している。

(3) 気 候

琵琶湖の北部は山陰北陸型気候に属し、年平均気温は14℃、年平均降水量は1,600 mmであり、南部は太平洋型気候に属し、年平均気温は14℃、年平均降水量は1,500 mmである。丹波高地から北は山陰北陸型気候に属し、年平均気温は14℃、年平均降水量は1,800 mmである。淀川流域の大阪湾に面する地域は、瀬戸内海型気候に属し、年平均気温は15℃、年平均降水量は1,400 mmである。

II. 森林の概要

(1) 滋賀県

① 国有林・民有林別森林面積と蓄積

(単位：千ha・千m³)

区 分	国 有 林	民 有 林	計	備 考
面 積	18	184	202	森 林 率 50%
人工林面積	5	80	85	
人工林率(%)	27	43	42	
蓄 積	787	18,815	19,602	

資料：滋賀県森林・林業統計要覧（平成20年度）（平成21年12月発行、平成21年3月現在）

② 民有林の保安林種類別面積

(単位：ha)

区 分	水源かん養	土砂流出	土砂崩壊	そ の 他	計
面 積	25,588	33,852	179	2,822	62,441
比 率 (%)	41.0	54.2	0.3	4.5	100

資料：滋賀県森林・林業統計要覧（平成20年度）（平成21年12月発行、平成21年3月現在）

(2) 京都府

① 国有林・民有林別森林面積と蓄積

(単位：千ha・千m³)

区 分	国 有 林	民 有 林	計	備 考
面 積	8	335	343	森 林 率 74%
人工林面積	4	126	130	
人工林率(%)	53	38	38	
蓄 積	686	34,911	35,597	

資料：京都府林業統計書（平成21年度版）（平成21年4月現在）

② 民有林の保安林種類別面積

(単位：ha)

区 分	水源かん養	土砂流出	土砂崩壊	そ の 他	計
面 積	65,382	28,711	532	8,869	103,494
比 率 (%)	63.2	27.7	0.5	8.6	100

資料：京都府林業統計書（平成21年度版）（平成21年4月現在）

Ⅲ. 京都水源林整備事務所の概要

(1) 京都水源林整備事務所の沿革

水源林造成事業の開始に伴い、昭和36年5月に石川県、福井県、滋賀県、京都府、大阪府、兵庫県、奈良県、和歌山県の8府県を管轄区域として森林開発公団大阪支所（近畿北陸整備局の前身）が設置された。

滋賀県及び京都府については、大阪支所の直轄として業務を開始したが、その後、事業の増大に伴い、昭和40年7月に大阪支所京都出張所が設置された。

平成11年10月、森林開発公団は緑資源公団に名称変更となった。

平成15年10月、緑資源公団の事業を承継する独立行政法人緑資源機構の発足に伴い、大阪支所京都出張所は近畿北陸整備局京都水源林整備事務所となった。

平成20年4月に、独立行政法人緑資源機構の水源林造成事業は独立行政法人森林総合研究所に承継され、森林農地整備センター近畿北陸整備局京都水源林整備事務所となり、現在に至る。

(2) 契約面積の内訳（平成22年3月末現在）

（単位：h a）

府 県	事業実施 市町村数	契約面積	契 約 面 積 の 内 訳		
			植栽済面積	要植栽面積	除 地 等
滋 賀 県	5	1, 2 3 1	9 3 3	0	2 9 8
京 都 府	1 2	1 5, 5 3 1	1 1, 2 1 5	3 7 7	3, 9 3 8

IV. 市町村別契約面積及び植栽面積（平成22年3月末現在）

(1) 滋賀県

(単位：ha)

市 町 村	保安林面積	契約件数	契約面積	植栽面積	備 考
大 津 市	6,760	8	96	78	
甲 賀 市	12,942	21	412	347	
高 島 市	6,230	11	467	388	
米 原 市	4,372	2	58	31	
長 浜 市	12,205	4	198	90	
計	42,510	46	1,231	933	

注) 保安林面積は、1号～3号民有保安林面積（資料：滋賀県森林・林業統計要覧（平成20年度）（平成21年12月発行、平成21年3月現在））。

合計は、四捨五入により必ずしも一致しない。

(2) 京都府

(単位：ha)

市 町 村	保安林面積	契約件数	契約面積	植栽面積	備 考
京 都 市	21,936	53	1,497	1,086	
福 知 山 市	7,505	42	987	654	
舞 鶴 市	4,859	8	423	295	
綾 部 市	8,851	29	915	668	
宮 津 市	3,140	24	1,512	1,089	
亀 岡 市	3,669	3	150	148	
京 丹 後 市	6,973	42	1,639	1,310	
南 丹 市	19,233	112	4,138	2,836	
南 山 城 村	1,548	2	100	91	
京 丹 波 町	8,511	75	2,278	1,591	
与 謝 野 町	2,647	37	1,574	1,192	
伊 根 町	440	9	318	255	
計	89,302	436	15,531	11,215	

注) 保安林面積は1号～3号民有保安林面積（資料：京都府林業統計書（平成21年度版）（平成21年4月現在））。

合計は、四捨五入により必ずしも一致しない。

V. 年度別樹種別植栽面積（平成22年3月末現在）

(1) 滋賀県

(単位：ha)

年 度	スギ	ヒノキ	マツ	その他	計	備 考
S36	10	11	7		28	X 齡級 209
S37	47	26	14		88	
S38	49	7	5		61	
S39	29	3			32	
S40	30	4	2		36	IX 齡級 222
S41	39	13	13		65	
S42	46	4	6		56	
S43	19	3	4		26	
S44	33	3	4		39	
S45	5				5	VIII 齡級 146
S46	9	15	9		33	
S47	37	27	8		73	
S48	17	2	1		20	
S49	8	6	1		15	
S50	5	0			5	VII 齡級 78
S51	5	13	9		27	
S52		12	6		18	
S53		15	4		20	
S54	5	2	1		8	
S55		7			7	VI 齡級 24
S56		6			6	
S57		1			1	
S58		4			4	
S59	3	4			6	
S60	5	5			10	V 齡級 63
S61	5	5			10	
S62		10			10	
S63	6	8			13	
H 元	12	6			19	

(単位：ha)

年 度	ス ギ	ヒ ノ キ	マ ツ	そ の 他	計	備 考
H 2	5	5			10	IV 齡 級 48
H 3	5	8			13	
H 4	3	7			10	
H 5	3	3			6	
H 6	4	4			8	
H 7	1	6			6	
H 8		2			2	
H 9		18			18	
H10		27			27	
H11		13			13	II 齡 級 41
H12		19			19	
H13		6			6	
H14		7			7	
H15		5		1	6	
H16		3			3	
H17		4			4	
H18		15			15	
H19		10			10	
H20		3			3	
H21		5		0	5	
計	444	394	94	1	933	
比率	47.6%	42.2%	10.1%	0.1%	100%	

注) 合計は、四捨五入により必ずしも一致しない。

(2) 京都府

(単位：ha)

年 度	ス ギ	ヒ ノ キ	マ ツ	そ の 他	計	備 考
S36	49	13	12		74	X 齡級 1,225
S37	126	43	87		256	
S38	164	13	217		394	
S39	295	52	154		500	
S40	202	91	157		450	IX 齡級 1,505
S41	142	60	110		313	
S42	157	76	97		330	
S43	120	54	55		230	
S44	109	48	26		183	
S45	56	60	35		151	VIII 齡級 680
S46	42	49	17		109	
S47	50	58	46		153	
S48	55	75	31		161	
S49	32	53	22		106	
S50	41	60	32		133	VII 齡級 1,421
S51	75	105	41		221	
S52	101	143	21		265	
S53	102	231	17		350	
S54	96	345	11		452	
S55	55	214			269	VI 齡級 1,004
S56	62	164			226	
S57	52	156			207	
S58	33	117			150	
S59	39	112			151	
S60	36	110			146	V 齡級 1,168
S61	35	126			162	
S62	64	249			313	
S63	65	222			287	
H 元	57	204			261	

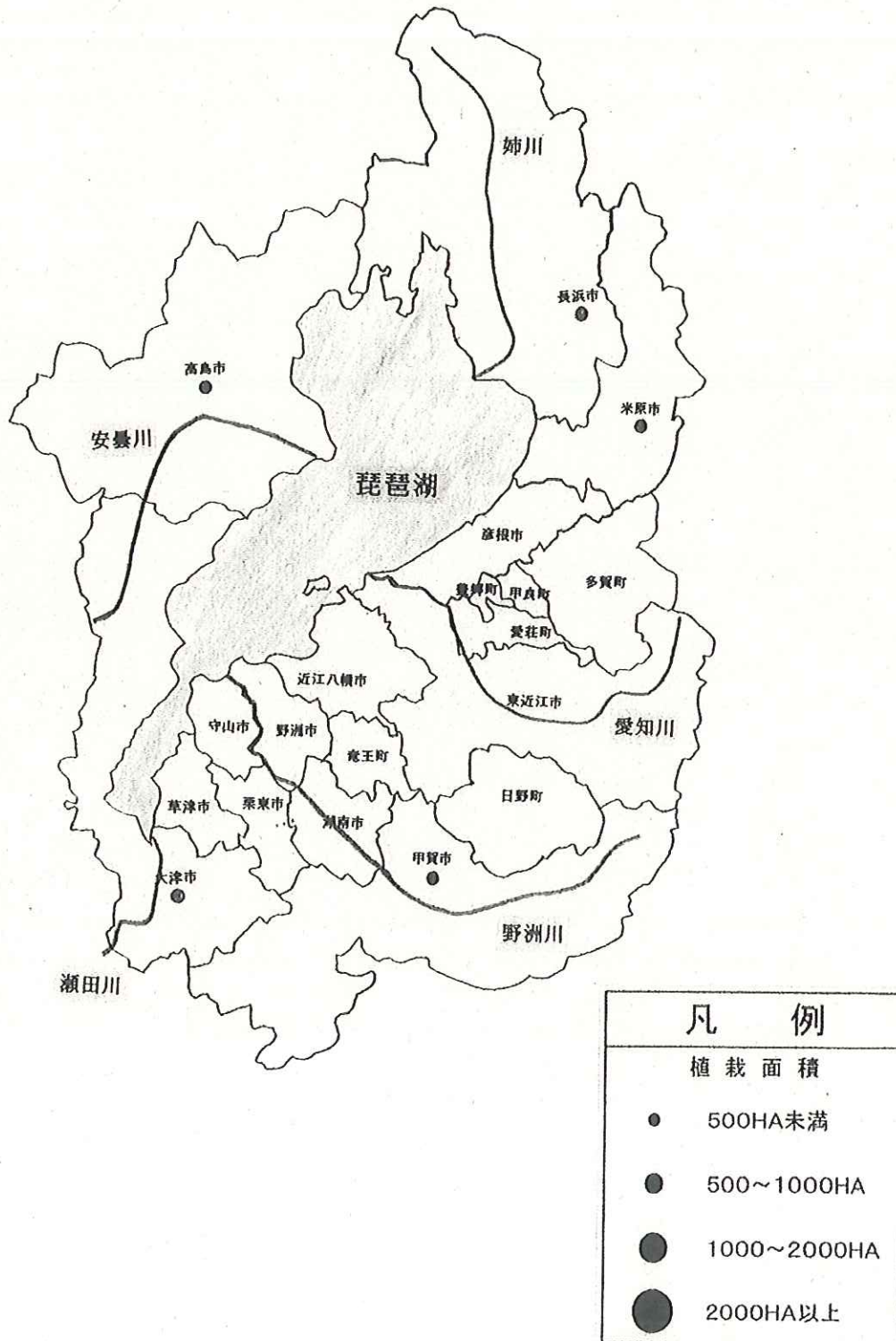
(単位：ha)

年 度	ス ギ	ヒ ノ キ	マ ツ	そ の 他	計	備 考
H 2	51	200			251	IV 齡 級 1,114
H 3	44	181		1	227	
H 4	41	182		2	226	
H 5	40	184		7	230	
H 6	29	144		7	180	
H 7	31	153		7	191	
H 8	29	155		6	189	
H 9	29	174		6	209	
H10	33	265		43	342	
H11	20	225		22	267	
H12	28	205		28	261	II 齡 級 1,099
H13	29	173		21	223	
H14	25	169		46	240	
H15	23	121		42	186	
H16	17	127		45	189	
H17	33	139		44	216	
H18	18	104		35	157	
H19	21	103		37	160	
H20	12	83		26	121	
H21	23	93		33	148	
計	3,091	6,482	1,187	455	11,215	
比率	27.6%	57.8%	10.6%	4.1%	100%	

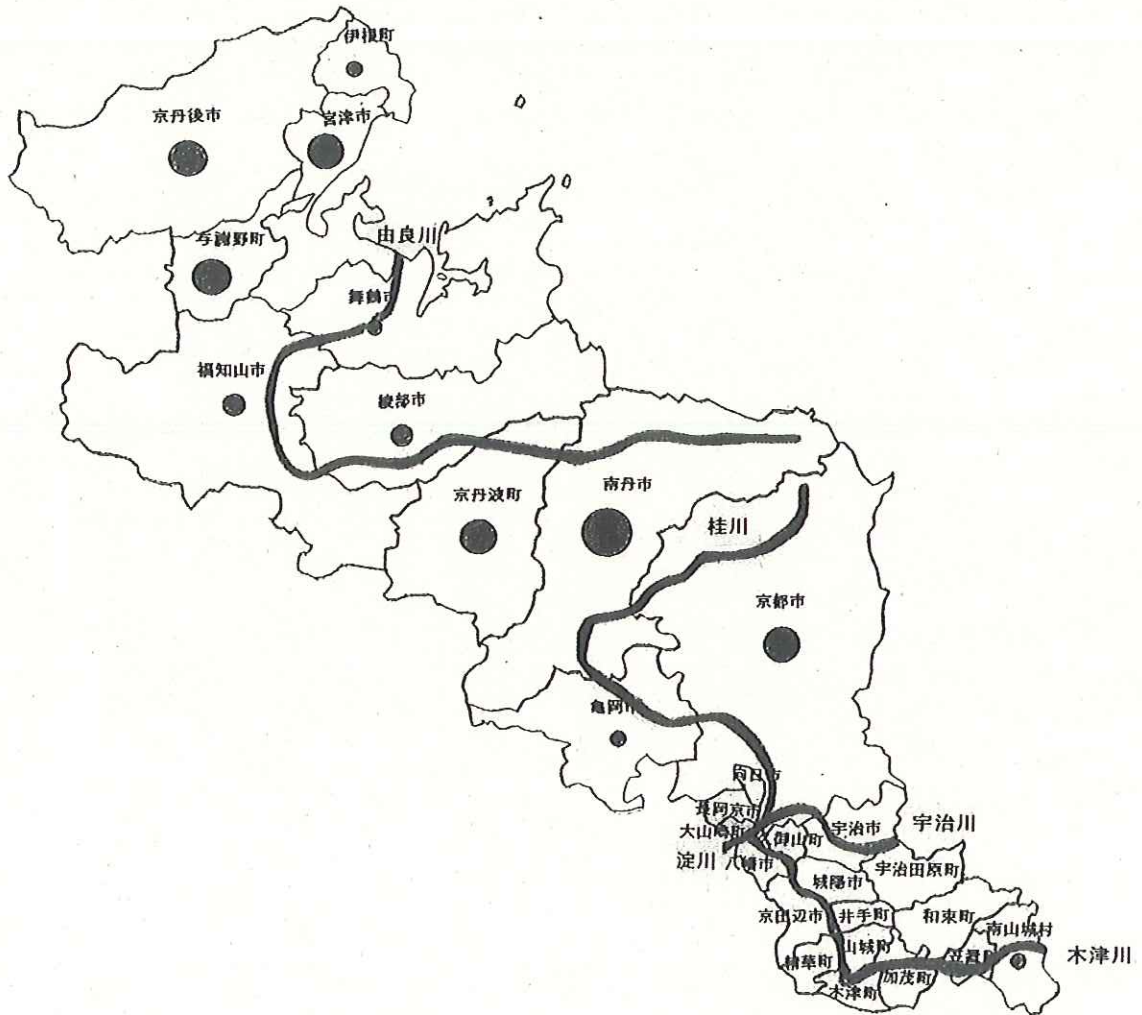
注) 合計は、四捨五入により必ずしも一致しない。

VI. 造林地分布図

滋賀県の水源林造成事業の分布図



京都府の水源林造成事業の分布図



凡 例	
植 栽 面 積	
● (Smallest)	500HA未満
● (Medium)	500~1000HA
● (Medium-large)	1000~2000HA
● (Largest)	2000HA以上