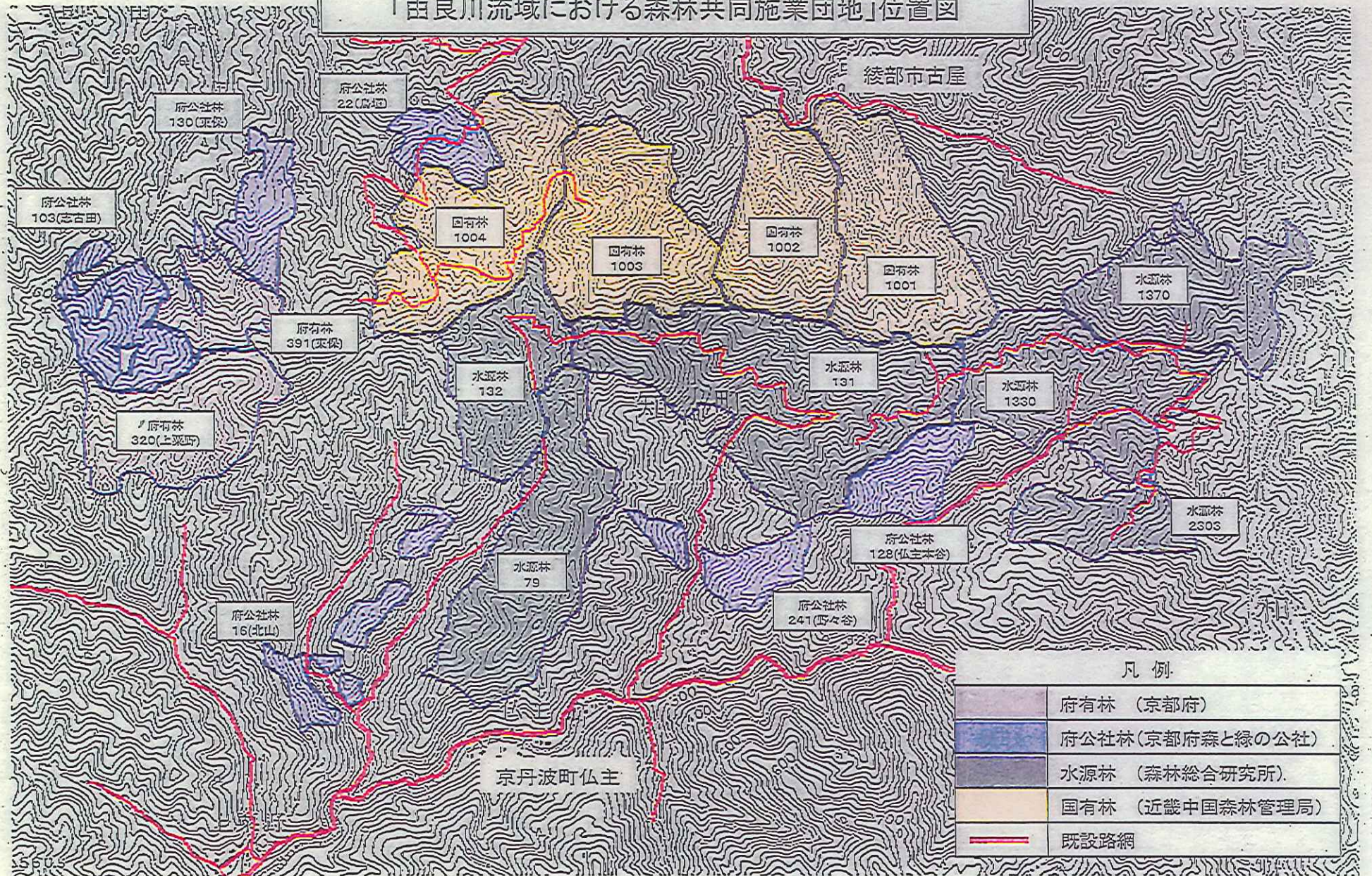


「由良川流域における森林共同施業団地」現地見学会資料

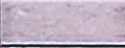


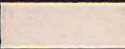
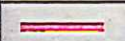


社団法人 京都府森と緑の公社

「由良川流域における森林共同施業団地」位置図



凡例

	府有林 (京都府)
	府公社林 (京都府森と緑の公社)
	水源林 (森林総合研究所)
	国有林 (近畿中国森林管理局)
	既設路網

年度別事業計画

(森林整備)

所有形態別	事業種	平成22年度	平成23年度	平成24年度	平成25年度	平成26年度	平成27年度	計
京都府	間伐面積 (ha)			15				15
	うち保育間伐			15				15
	うち利用間伐							
	利用材積 (m3)							
(社)京都府森と緑の公社	間伐面積 (ha)	4		6	8	15	12	45
	うち保育間伐	4		4	6	15	12	41
	うち利用間伐			2	2			4
	利用材積 (m3)			30	20			50
(独)森林総合研究所 森林農地整備センター 近畿北陸整備局	間伐面積 (ha)			5	4	11	12	32
	うち保育間伐			5	4	11	12	32
	うち利用間伐							
	利用材積 (m3)							
近畿中国森林管理局 (京都大阪森林管理事務所)	間伐面積 (ha)		4	19	16	11	15	65
	うち保育間伐		4				15	19
	うち利用間伐			19	16	11		46
	利用材積 (m3)			1,022	936	1,173		3,131
合計	間伐面積 (ha)	4	4	45	27	37	39	157
	うち保育間伐	4	4	24	10	26	39	107
	うち利用間伐			21	18	11		50
	利用材積 (m3)			1,052	956	1,173		3,181

(作業道)

所有形態別	事業種	平成22年度	平成23年度	平成24年度	平成25年度	平成26年度	平成27年度	計
京都府	作業道作設 (m)							
(社)京都府森と緑の公社	作業道作設 (m)			350	300			650
(独)森林総合研究所 森林農地整備センター 近畿北陸整備局	作業道作設 (m)			500	500	500	500	2,000
近畿中国森林管理局 (京都大阪森林管理事務所)	作業道作設 (m)	1,000	1,000	1,300				3,300
合計	作業道作設 (m)	1,000	1,000	2,150	800	500	500	5,950

注：事業量は現時点での見通しを掲げたものであり、今後、変更することがありうる。

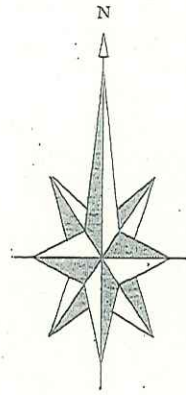
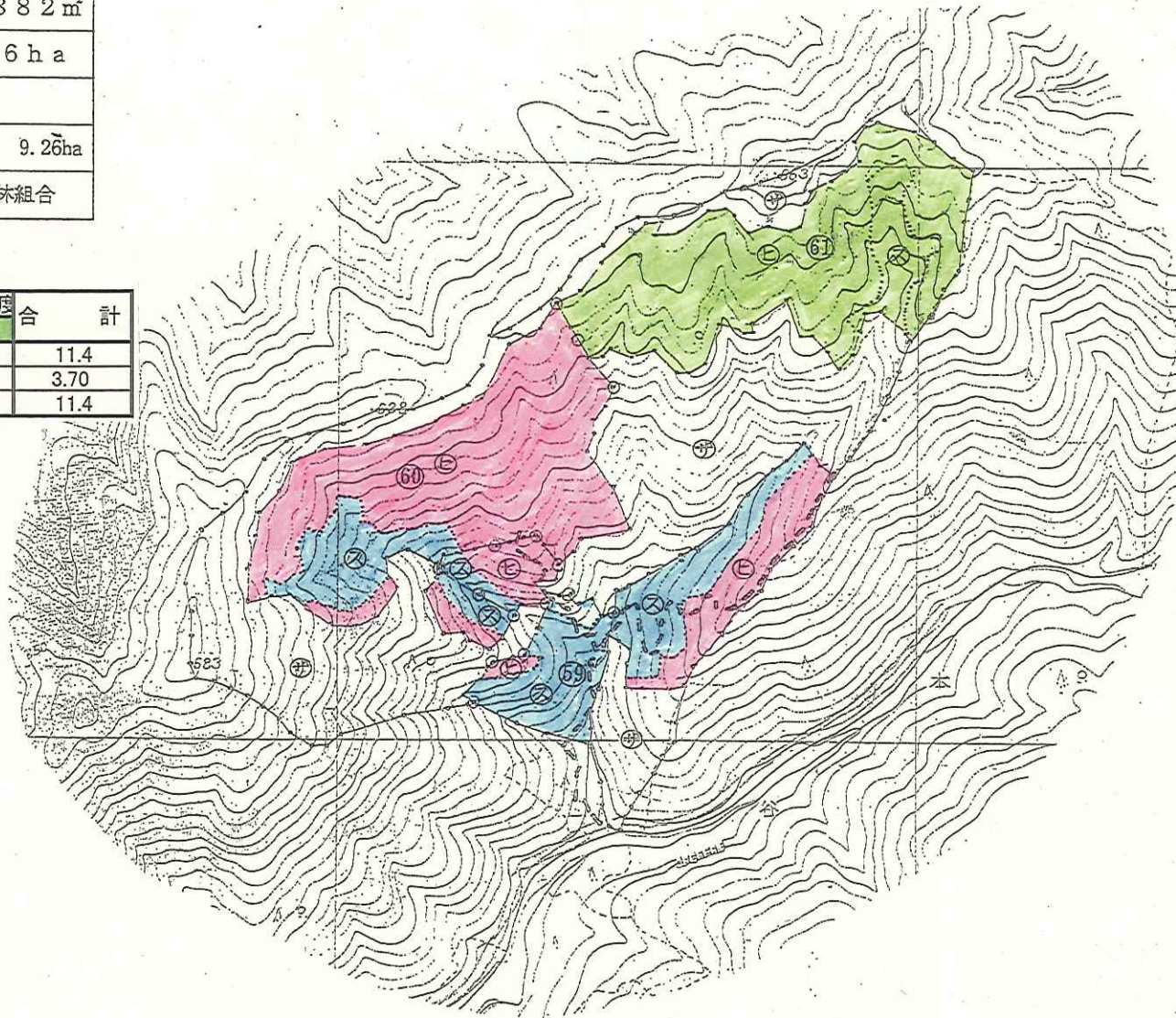
事業地名	(128) 仏主本谷
所在地	船井郡和知町字仏主小字本谷21-41外2
契約年月日	昭和59年10月31日
所有区分	生森有
登記簿面積	13,882㎡
契約地面積 (実測又は見込み)	20.66ha
内訳	分取林新植地 11.40ha 既植林地
	対象地天然林地 施業除地 9.26ha
	協約除地 0.00ha 仏主生産森林組合

社団法人 京都府森と緑の公社契約地実測図 (施業図)

(平成9年11月調整)

年度別の事業内訳

事業種目	平成20年度	平成21年度	平成22年度	合計
間伐	4.92	2.58	3.90	11.4
枝打ち	3.70			3.70
ロープ巻	4.92	2.58	3.90	11.4



()は元の植栽面積 単位ha

年度	植栽面積	内訳			摘要
		スギ	ヒノキ	マツ	
S59	3.00	1.78	1.22	0.00	秋植
S60	4.50	0.80	3.70	0.00	秋植
S61	3.90	0.45	3.45	0.00	秋植
	0.00				
	0.00				
計	11.40	3.03	8.37	0.00	

凡例	
尾根線	
谷川線	
スギ	
ヒノキ既成	
マツ天然	
植栽年度境	
歩道	
施業除地	
協約除地	
私有地	
事業区域	



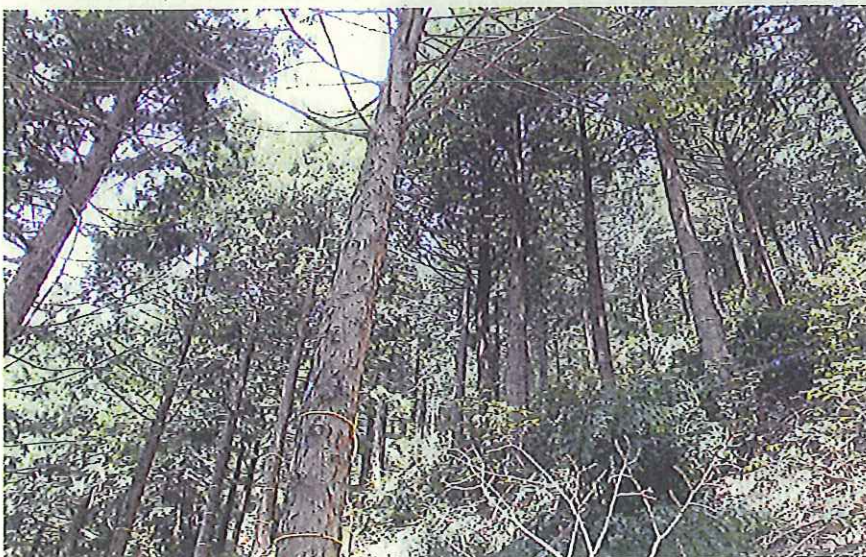
事業地標柱

仙主本谷



32年生スギ

間伐・ロープ巻完了



32年生ヒノキ

間伐・ロープ巻完了



407005007 407009008

仏主本谷

(京丹波町仏主本谷)

間伐 ロ-フ 巻

プロット1

S61 ヒノキ 3.45ha

32年生

完成



407005007 407009008

仏主本谷

(京丹波町仏主本谷)

間伐 ロ-フ 巻

プロット1

S61 ヒノキ 3.45ha

32年生

完成



407005007 407009008

仏主本谷

(京丹波町仏主本谷)

間伐 ロ-フ 巻

プロット1

S61 ヒノキ 3.45ha

32年生

完成