

# 立入禁止区域図

淀川広域流域森林計画区  
**淀川上流森林計画区**  
**国有林野施業実施計画図**

平成29年度策定  
 全4片の内4片  
 京都大阪森林管理事務所

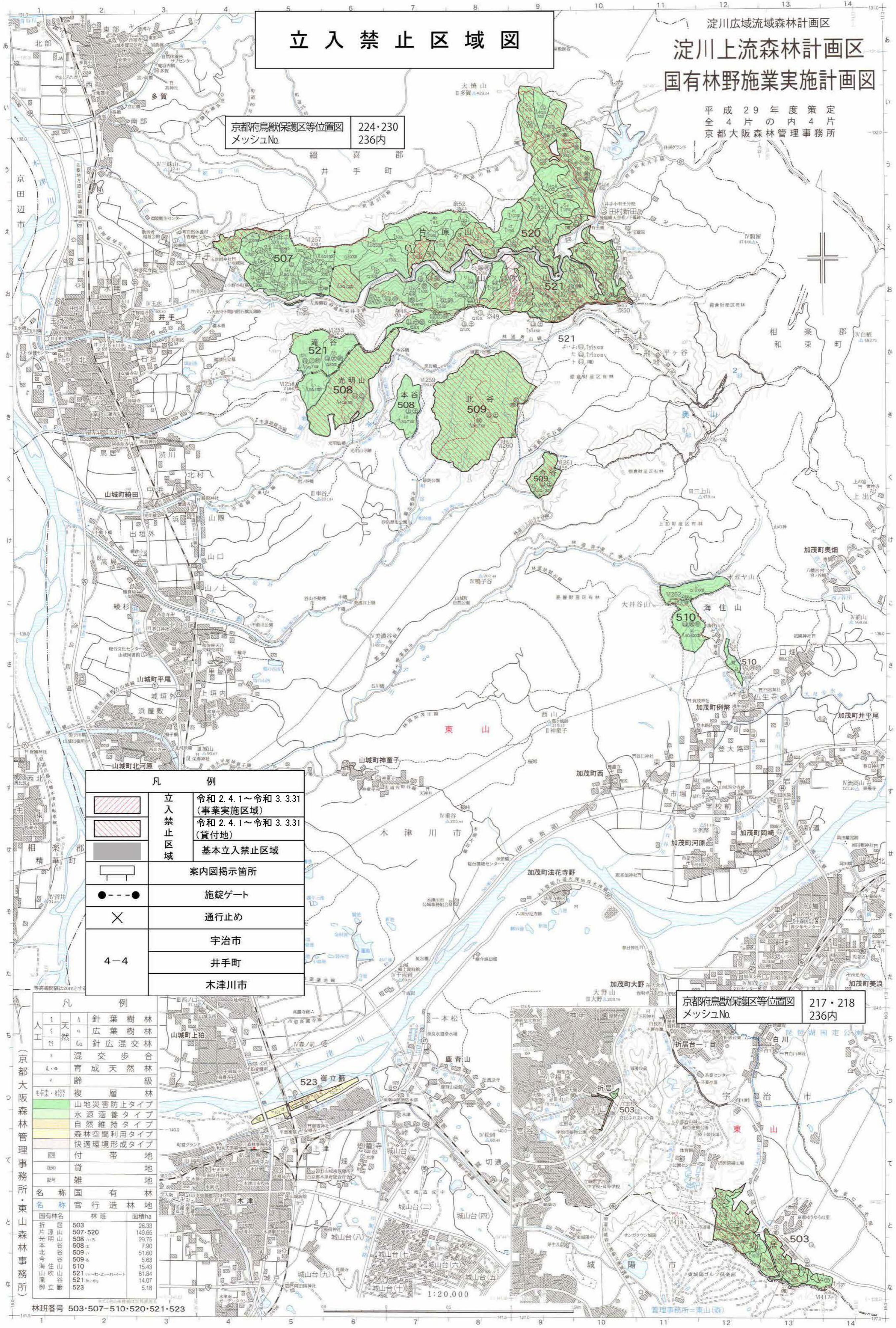
京都府鳥獣害防区等位置図  
 メッシュNo. 224・230  
 236内

凡 例	
	立入禁止区域 令和2.4.1~令和3.3.31 (事業実施区域)
	立入禁止区域 令和2.4.1~令和3.3.31 (貸付地)
	基本立入禁止区域
	案内図掲示箇所
	施錠ゲート
	通行止め
4-4	宇治市
	井手町
	木津川市

凡 例		
針葉樹林	天然	
広葉樹林	天然	
混交歩合	天然	
育成天然林	人工	
複層林	人工	
山地災害防止タイプ	緑	
水源涵養タイプ	黄緑	
自然維持タイプ	黄	
森林空間利用タイプ	橙	
快適環境形成タイプ	赤	
付帯地	白	
雑地	白	
国有林	白	
官行造林地	白	
名称	面積ha	
折片	503	26.33
原山	507-520	149.65
光明山	508	29.75
北谷	508a	7.90
本谷	509	51.60
北谷	509a	5.63
海住山	510	15.43
吹山	521	31.84
御立嶽	523	14.07
御立嶽	523	5.18

林班番号 503・507・510・520・521・523

京都府鳥獣害防区等位置図  
 メッシュNo. 217・218  
 236内



1:20,000