

## 02 大杉谷

斫伐作業所と官行製炭所、宿舎



不動谷斫伐作業所



不動谷官行製炭所



不動谷宿舎



千尋谷一本杉の事業用宿舎、昭和初期

## 作業員と山泊生活



山泊生活



不動谷宿舎にて、宮谷組





不動谷宿舎の生活、昭和26年頃



不動谷斫伐作業所でのひととき



天然尺アマゴ

## 伐倒と運材



昭和初期は手斧で伐倒していた



伐倒されたツガ



「土倉道」を利用した木馬運材



修羅落とし



木馬への積込み  
モミ、ツガ、ヒノキ、トガサワラ、トウヒ、  
コウヤマキ、ブナ、ナラが主であった



インクライン





不動谷斫伐作業所が設置した  
巻取式ドラムによるインクライン



妙婦谷国有林



高栈橋の上を通過する機関車



軌道不動谷線の岐点付近



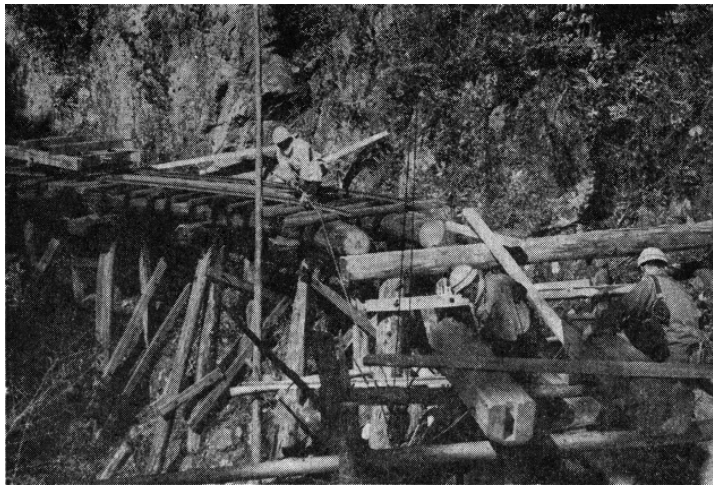
軌道トロリーを牽引する



軌道トロリーへの積込



民間のトコをけん引しての入山風景  
大河内森林軌道、昭和27年頃



修繕中の栈橋、昭和40年頃

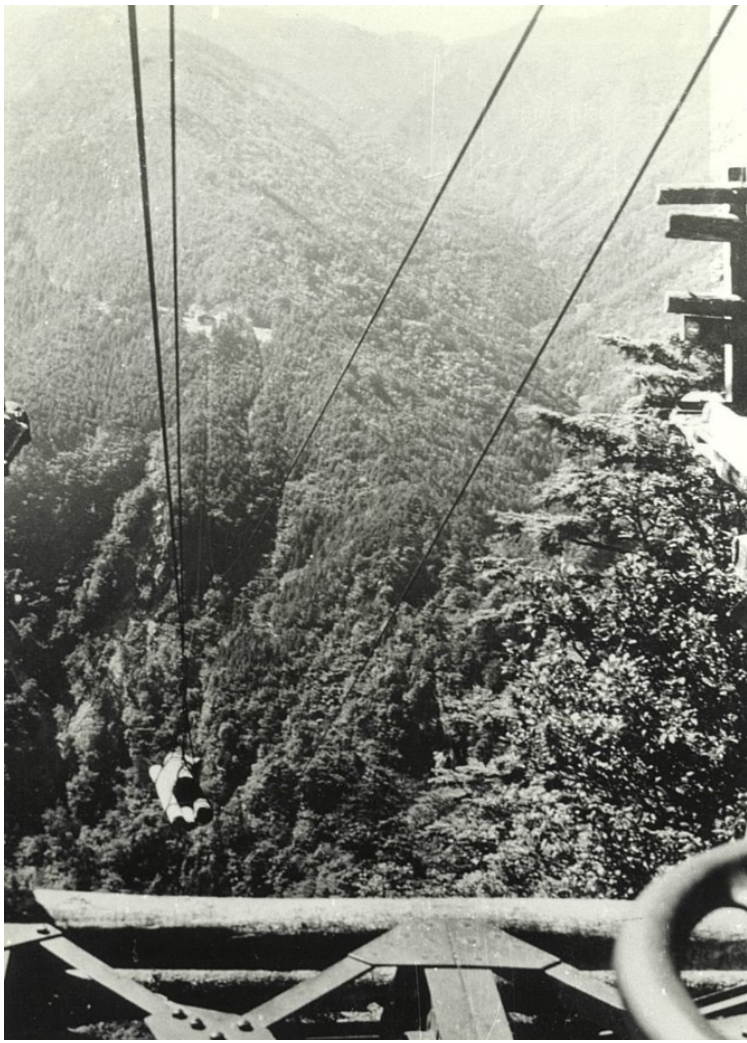


完成直後の軌道



軌道船津線の起点付近





大杉谷索道



二ノ又国有林



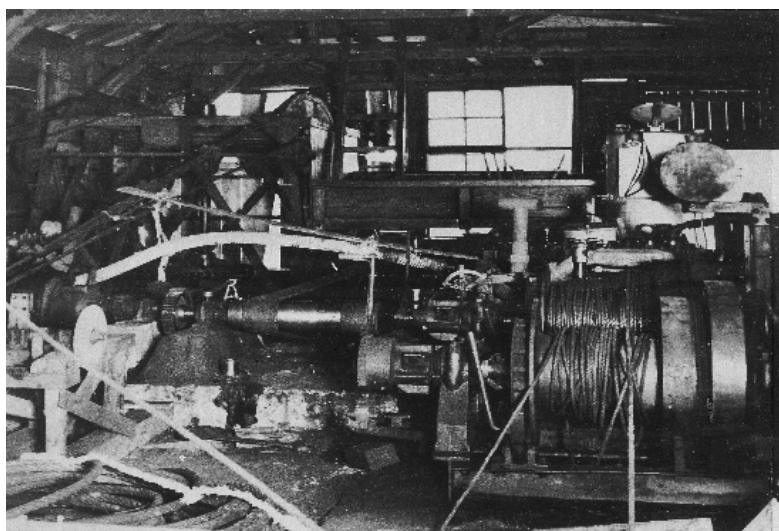
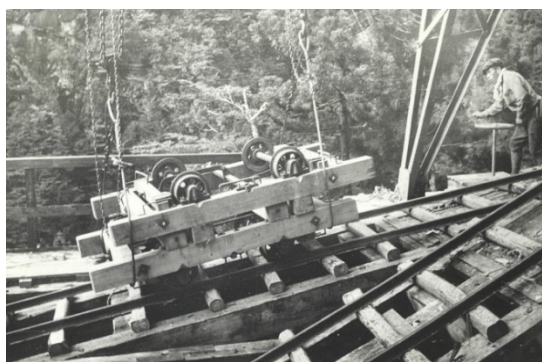
当初は人送にも使用



軌道トロリーでの運材



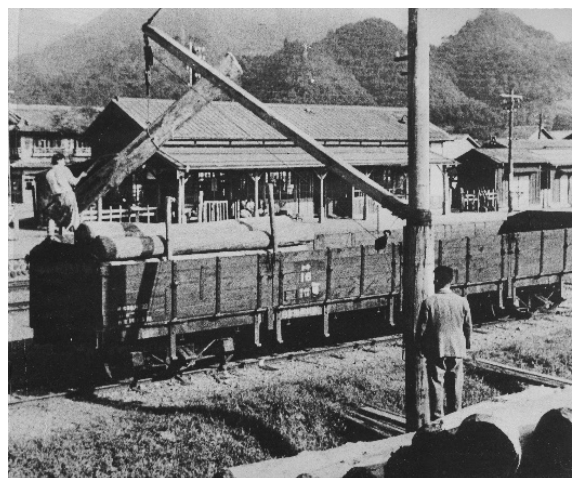
滝は千尋滝



索道の機械小屋内部



船津貯木場



三瀬谷貯木場での貨車積込、昭和30年頃