

水都おおさか

もり 森 林 の 市 2014

木の魅力 木の不思議 桜ノ宮^{もり}で森林を感じて！



とき

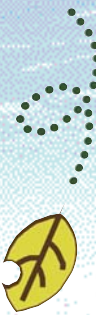
平成26年 10月5日 (日)

入場
無料

10:00 ~ 16:00 雨天決行 (荒天中止)

ところ

近畿中国森林管理局・毛馬桜之宮公園
JR環状線「桜ノ宮」駅西口から徒歩5分



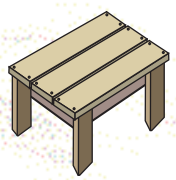
山の幸、海の幸、森林の恵みを楽しもう

クイズに答えて景品をゲット！

ほかにも
いろいろな体験が
できるよ！
裏面も見えてね~

端材の無料プレゼントは毎年大人気

大阪の材木屋さんのイスづくり
子ども対象・先着順で無料！



“キッズプラザ大阪”も来るよ



みがこう！つるすべの木

たったひとつ・・・☆
キミと出会った木のかけら♪
つるつる・すべすべになるまでみがこう！
いろいろな木の表情と出会えるよ。

主催：水都おおさか森林づくり・木づかい実行委員会

NPO 法人大阪の子どもたちを水辺に誘う会 NPO 法人国産材住宅推進協会 NPO 法人自然と緑 大阪府 大阪府森林組合 三菱地所プロパティマネジメント(株)大阪支店 近畿中国森林管理局 公益財団法人 大阪みどりのトラスト協会 一般社団法人大阪府木材連合会 天満音楽祭実行委員会 天満橋筋4丁目振興町会 日本日曜大工クラブ大阪支部 堀川地域社会福祉協議会 堀川連合振興町会

協賛：一般財団法人日本森林林業振興会大阪支部 一般社団法人 全国燃料協会

後援：国土交通省近畿地方整備局 近畿地方環境事務所 近畿農政局 三重県 滋賀県 京都府 奈良県 和歌山県 大阪市 大阪市教育委員会 滋賀県森林組合連合会 京都府森林組合連合会 奈良県森林組合連合会 兵庫県森林組合連合会 和歌山県森林組合連合会 滋賀県木材協会 一般社団法人京都府木材組合連合会 奈良県木材協同組合連合会 兵庫県木材協同組合連合会 和歌山県木材協同組合連合会 公益社団法人 国土緑化推進機構 公益財団法人 関西・大阪21世紀協会 公益財団法人国際花と緑の博覧会記念協会 帝国ホテル 大阪 産経新聞大阪本社 森林環境の保全・整備連絡調整会議 公益社団法人 大阪府猟友会

森林の市は 大人から子どもまで楽しく遊んで学べる体験型のイベントです

チャレンジしよう体験コーナー！



丸太切りにチャレンジ
みんなでできこり体験！



端材のプレゼントはいつも大人気！

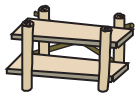
作ってみよう宝物！



親子で一緒にイスを作ろう



- ☆ 大型絵本の読み聞かせ
- ☆ 心癒す木の香りと温もりを存分に
- ☆ 知ってみよう・使ってみよう吉野材もやって来る
- ☆ ヒノキのフローリングの上で積み木あそび
- ☆ 森の中で手織体験、あなただけの素敵な時間
- ☆ ロケットストーブってなんだろう？



わたしたちが森林のためにできること！

みんなで考えてみよう！！



つるかご編みもあるよ
(有料)



水源の森ジオラマづくり

水辺のエリアはいつも楽しい！

キッズボート

一人1回200円

当日受付



(手漕ぎ式ボート試乗会)

ドラゴンボート

は 予約制

大川をドラゴンボートでこぎながら巡る乗船体験
源八橋～大江橋間を往復 (所要時間 40分～50分)
① 10時30分発 ② 13時発 定員32名、一人500円
<申込方法> 電話かメールでご予約ください
NPO 法人大阪の子どもたちを水辺に誘う会 代表: 藤本慎二
Tel 090-3706-7193
E-mail: shinji-naniwa@nike.eonet.ne.jp

その他の販売ブースもいろいろ！

- ★ 北陸から海の幸・山の幸もやって来る
- ★ さわやかな笹和紙の製品 (タオル・帽子)
- ★ 世界にひとつ草木染の手作りストール
- ★ 島根県産ワサビの葉漬け
- ★ 柿やミカンやシイタケ
- ★ 国産材のイスやまな板・木工キット



新鮮野菜の販売も！



原木しいたけの炭火焼 試食



食堂も営業します

その木、どこの木？ 木材利用ポイント

会場内に駐車場はありませんので公共交通機関をご利用いただくか、お車で越しの折には近隣の駐車場をご利用ください

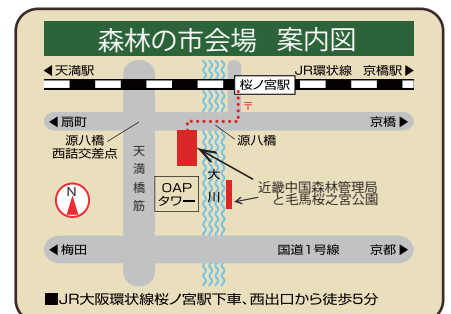
お問合せ先: 水都おおさか森林づくり・木づかい
実行委員会 事務局

〒530-0042 大阪市北区天満橋 1-8-75 (近畿中国森林管理局 技術普及課内)

TEL 06-6881-3484 FAX 06-6881-2055

URL : <http://www.rinya.maff.go.jp/kinki/koho/event/morinoichi/index.html>

イベント当日はこちらまで 090-8937-7937



※写真は昨年の様子で、出展内容は都合により変更する場合があります