

# 福井森林管理署

担当者

森林技術指導官:河原 正二

地域林政調整官:北本 秀一

TEL:050-3160-6105

連携機関:福井県ほか

地域課題:森林を管理している各機関が連携した森林施業の推進(共通図面の作成)

## 取組状況

- 福井県、ふくい農林水産支援センター、福井水源林整備事務所、森林管理署の造林地や林道等の路網を記載した共通図面(2万分の1)を作成。
- 各機関の資源量と事業計画について、データ収集を実施。

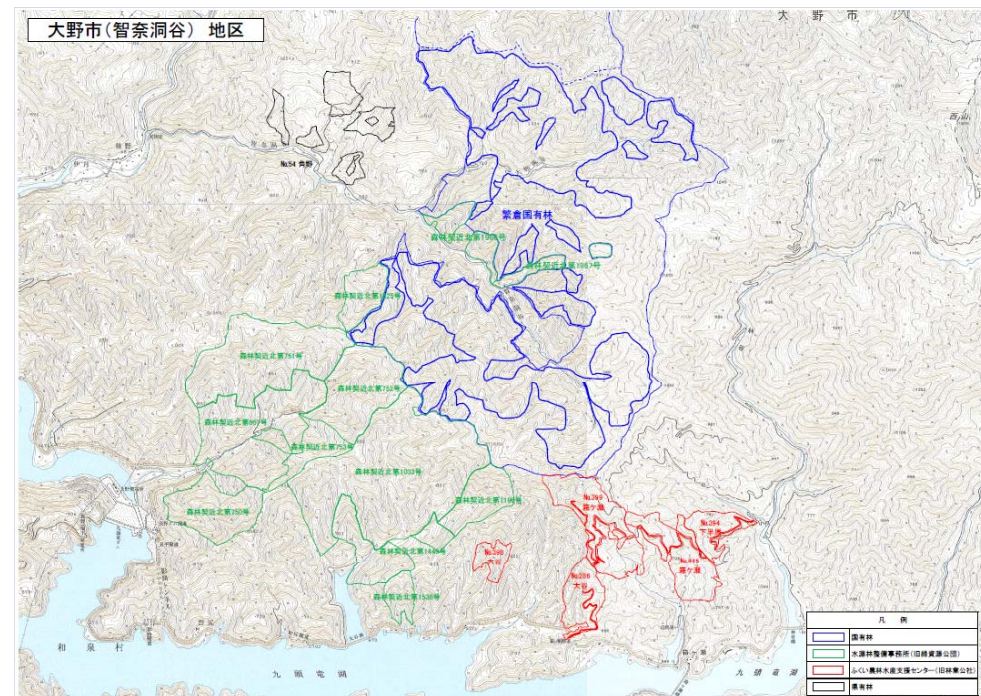
## 成果と今後の課題

- 共通図面をもとに、森林共同施業団地等の候補地選定等に活用。
- 共有化した図面、各種データをもとに、今後、路網整備、事業計画について検討。

共通図面を基に検討を行っている様子



作成図面の一部



# 福井森林管理署

連携機関: 福井県ほか

地域課題: 森林共同施業団地の設定

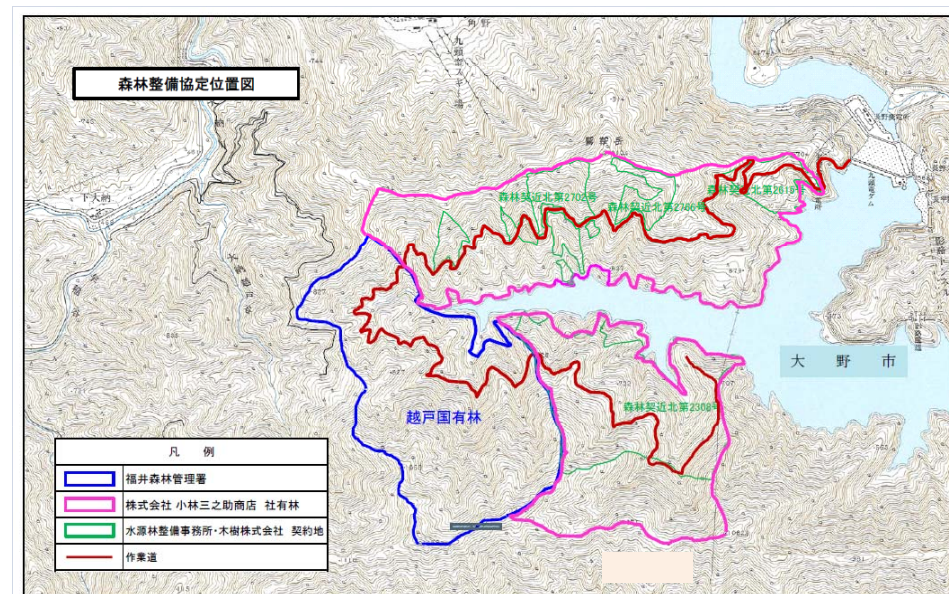
## 取組状況

- 南越前町鉢伏山地区において、福井県、ふくい農林水産支援センター、福井水源林整備事務所、森林管理署の4者による検討会を実施。
- 大野市長野地区において、国有林と隣接する私有林所有者等(5団体)との協議を実施し、森林整備協定を締結。

## 成果と今後の課題

- 南越前町鉢伏山地区において、福井県への分収造林地(ふくい農林水産支援センター所管)移管後、事業計画をもとに再検討。
- 大野市長野地区において、今後、協調施業・協調販売に向けた「森林整備等実施計画」を策定。

森林整備協定締結の様子



# 福井森林管理署

連携機関: 福井県

地域課題: 民有林と連携した路網の整備

## 取組状況

- 細野<sup>ほその</sup>国有林において、民有林行政機関、土木事業者等を対象に林業専用道現地検討会を実施。
- 鉢伏山<sup>はちぶせやま</sup>国有林に隣接する民有林(ふくい農林水産支援センター所管)の林業専用道作設にあたり、国有林の森林作業道への接続箇所について現地立会を実施。

## 成果と今後の課題

- 林業専用道現地検討会では、関係者への林業専用道整備手法の説明等により、今後の適切な林業専用道整備に貢献。
- 国有林に接続した民有林林業専用道(ふくい農林水産支援センター)が完成。今後、民国で協調した施業等の実施を検討。

林業専用道現地検討会の様子



林業専用道の整備手法を説明する様子



# 福井森林管理署

連携機関: 福井県

地域課題: 民有林における列状間伐の普及

## 取組状況

わさだに

- 和佐谷国有林において、民有林行政機関、林業事業者等を対象に列状間伐及び森林作業道に関する現地検討会を実施。

## 成果

- これまで豪多雪地帯の民有林では、冠雪害の恐れから列状間伐は不向きとされてきたが、今回の現地検討会による列の設定、選木方法などの検証により、今後、民有林での列状間伐の普及に貢献。

列状間伐、森林作業道の現地検討会の様子

