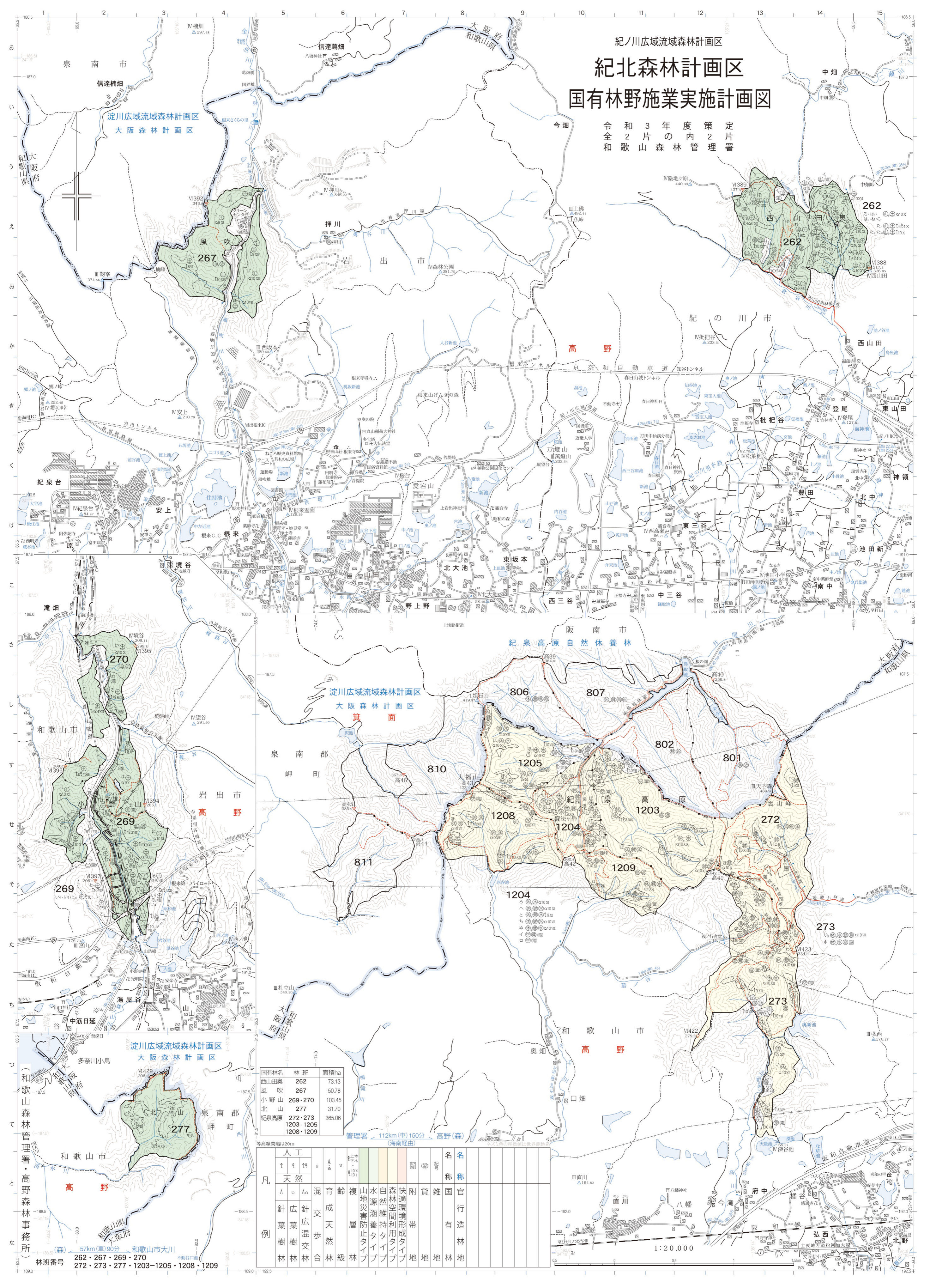


紀ノ川広域流域森林計画区
紀北森林計画区
国有林野施業実施計画図

令和3年度策定
 全2片の内2片
 和歌山森林管理署



国有林名	林班	面積ha
西山田奥	262	73.13
風吹	267	50.78
小野山	269・270	103.45
北山	277	31.70
紀泉高原	272・273 1203・1205 1208・1209	365.06

凡例	人工		針葉樹林	針葉混交林	広葉混交林	混合天然林	齢層	複層	山地災害防止タイプ	水源涵養タイプ	自然維持タイプ	森林空間利用タイプ	快適環境形成タイプ	附帯地	貸地	雑種	名称	官称	行政	国有	官有	名称	官称	行政	国有	官有
	林	班																								
針葉樹林	針葉樹林	針葉樹林	針葉樹林	針葉混交林	広葉混交林	混合天然林	齢層	複層	山地災害防止タイプ	水源涵養タイプ	自然維持タイプ	森林空間利用タイプ	快適環境形成タイプ	附帯地	貸地	雑種	名称	官称	行政	国有	官有	名称	官称	行政	国有	官有

和歌山森林管理署・高野森林事務所
 57km(車)90分 和歌山市大川
 林班番号 262・267・269・270
 272・273・277・1203・1205・1208・1209

1:20,000