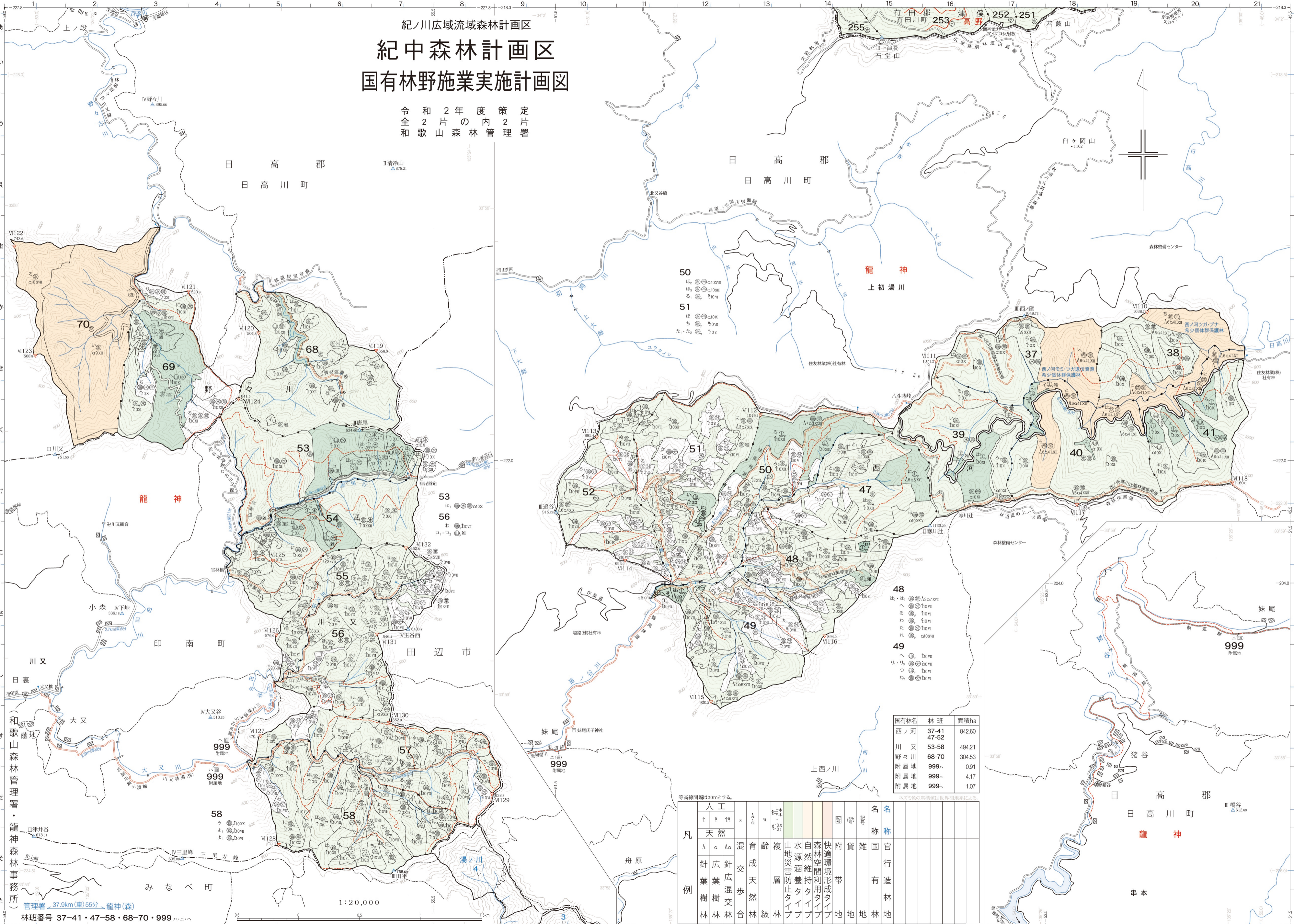


紀ノ川広域流域森林計画区  
**紀中森林計画区**  
 国有林野施業実施計画図

令和2年度策定  
 全2片の内2片  
 和歌山森林管理署



国有林名	林班	面積ha
西ノ河	37-41	842.60
川又	47-52	494.21
野々川	68-70	304.53
附属地	999ハ	0.91
附属地	999ニ	4.17
附属地	999ヘ	1.07

等高線間隔は20mとする。  
 ※文字色の面積値は世界測地系による。

凡例	人工	天然	針葉樹林	広葉樹林	針広混交林	歩合林	育成天然林	齢層	複層	山地災害防止タイプ	水源涵養タイプ	自然維持タイプ	森林空間利用タイプ	快速環境形成タイプ	附帯地	貸地	雑地	国有林	官有林	行造林	林地
凡例	人工	天然	針葉樹林	広葉樹林	針広混交林	歩合林	育成天然林	齢層	複層	山地災害防止タイプ	水源涵養タイプ	自然維持タイプ	森林空間利用タイプ	快速環境形成タイプ	附帯地	貸地	雑地	国有林	官有林	行造林	林地

和歌山森林管理署・龍神森林事務所  
 管理署 37.9km(車)55分 龍神(森)  
 林班番号 37-41・47-58・68-70・999

1:20,000