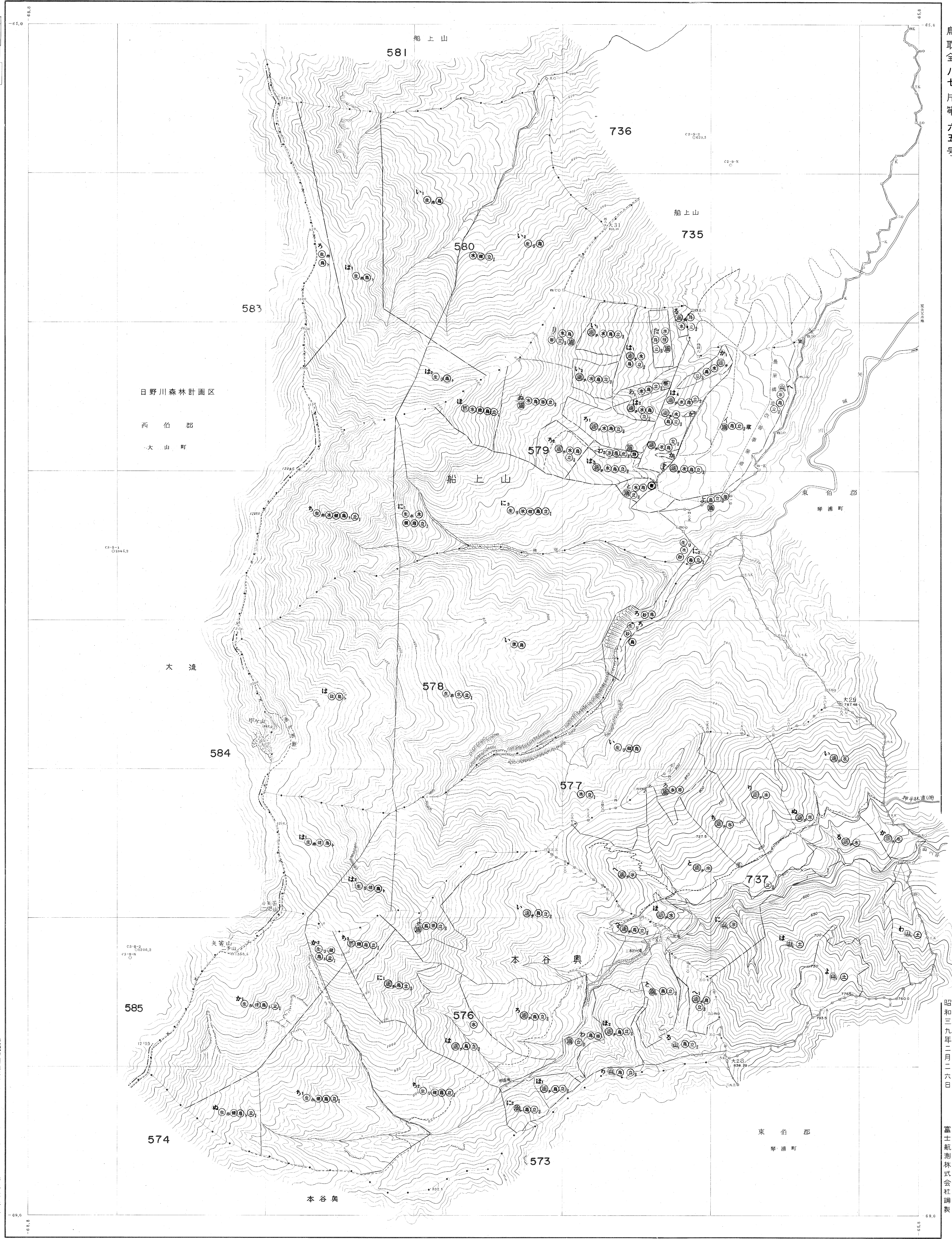
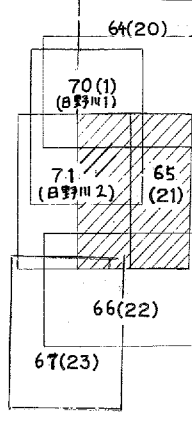


天神川森林計画 国有林森林計画 鳥取森林管理署基本図

公共座標第Ⅶ系

1:5000

鳥取全八七片第六五号



鳥取65 天神川21

昭和五十五年  
令和三年二月二六日

国有林森林計画樹立  
第六次施業管理計画樹立  
富士航測株式会社調査

近畿中国森林管理局 鳥取森林管理署 倉吉森林事務所

林班番号 576-577-578-579-737-580

標準濃紙 ケルシュプロッター 測図  
使用寸法 山 10.5 C2 8-10  
C3 8-10